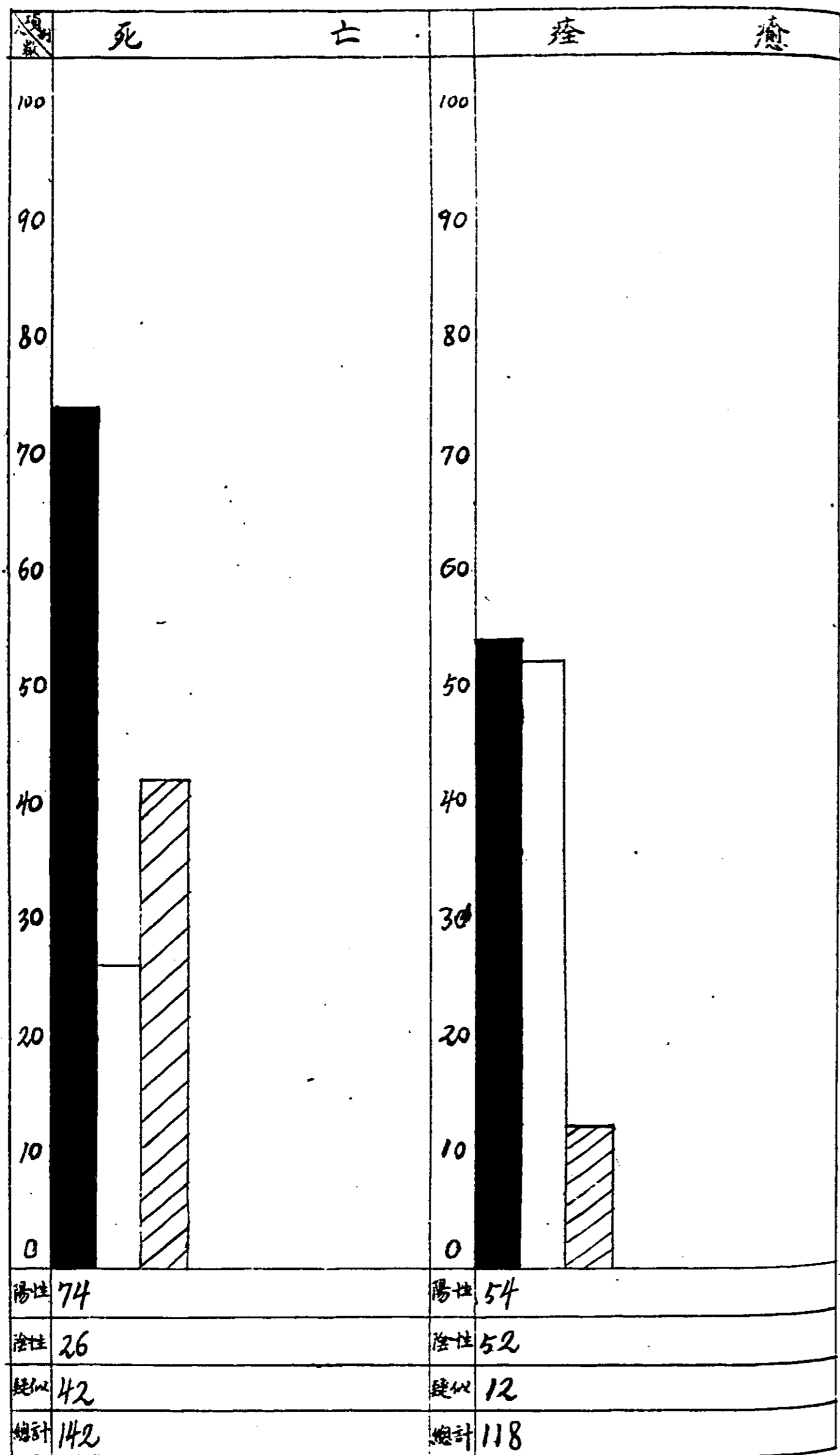
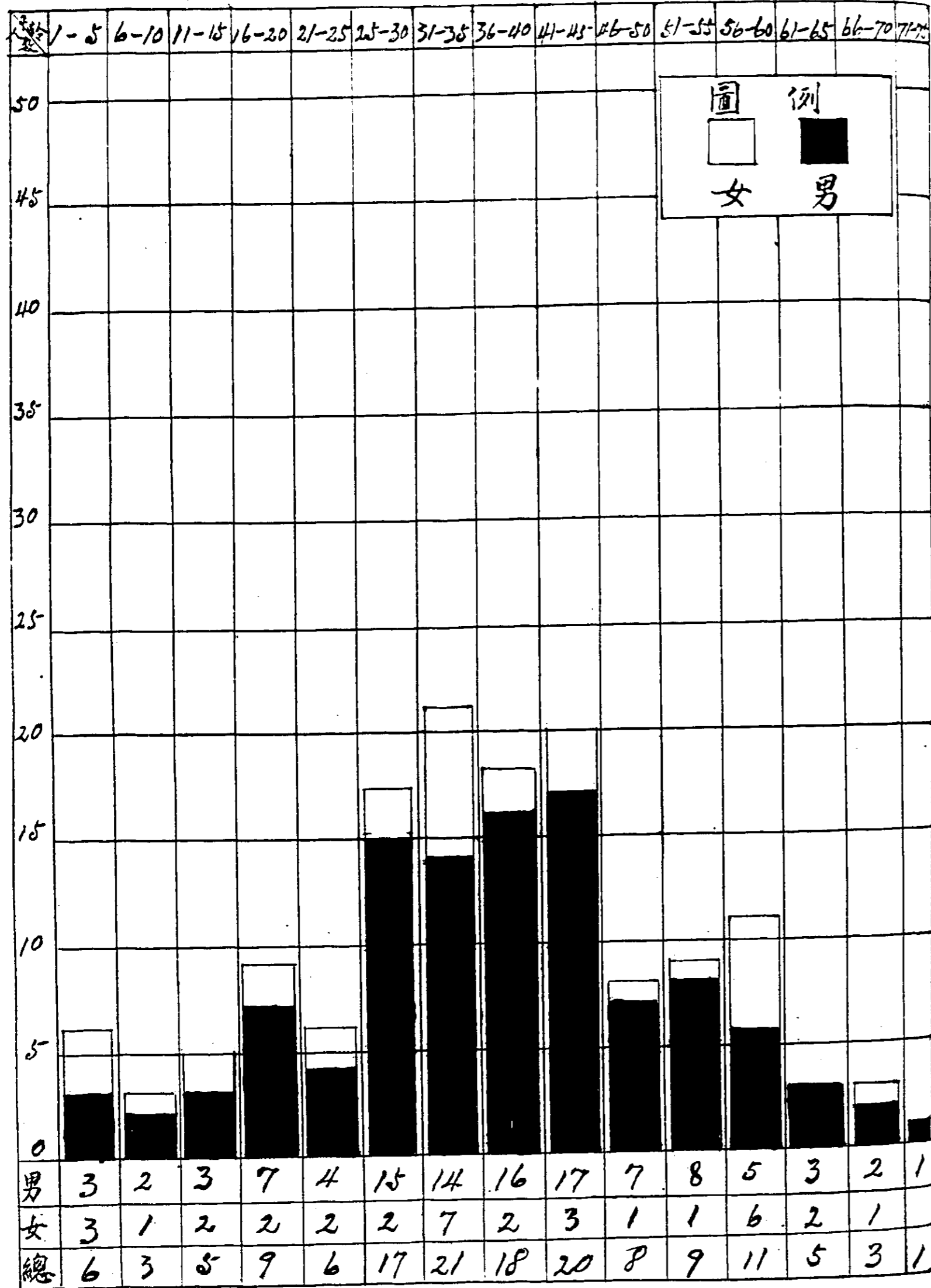


陽性陰性患者之死亡與治癒人數 2

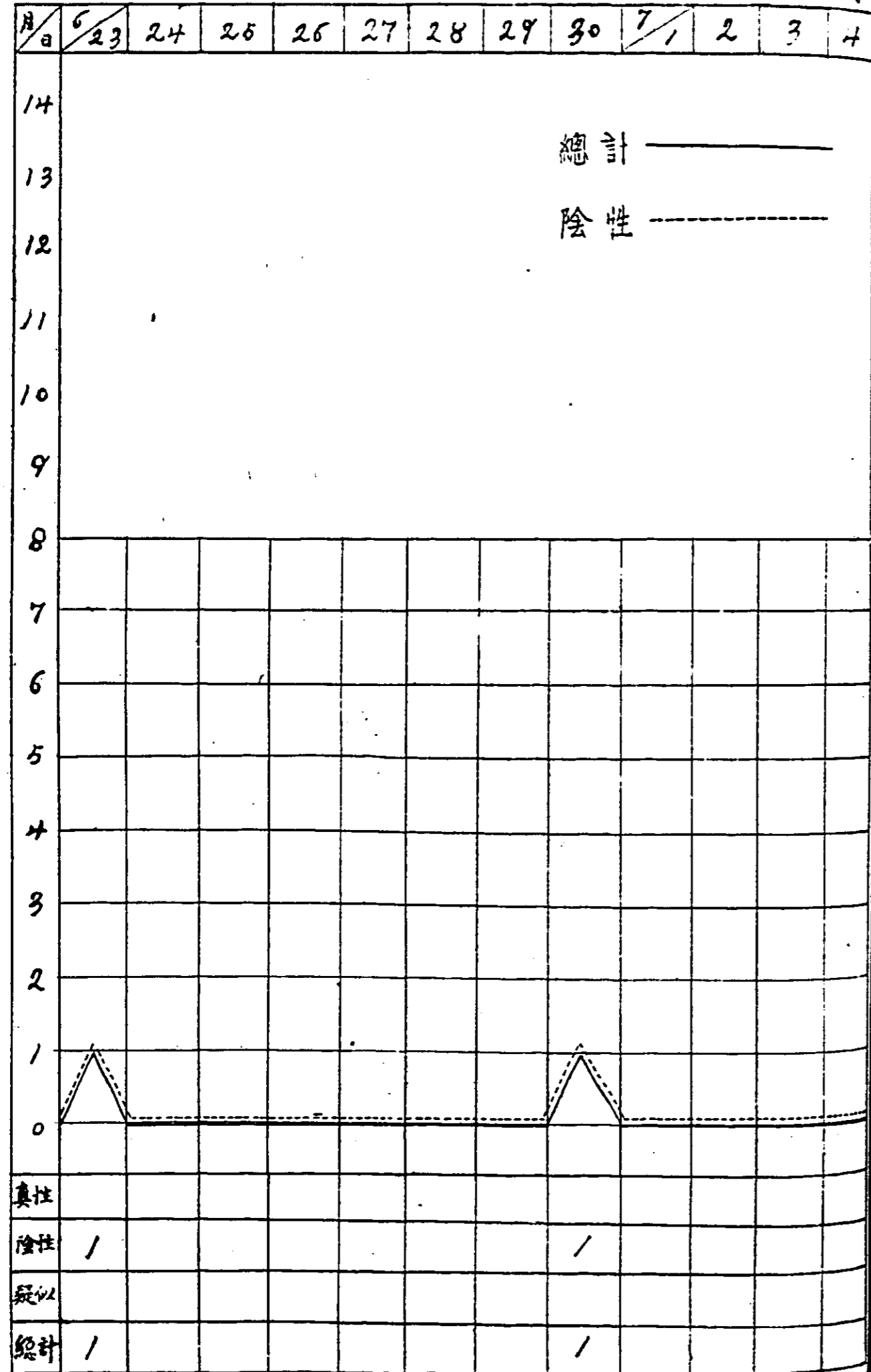


年齡別死亡人數統計表



患者發病日期統計表

1.



患者發病日期統計表

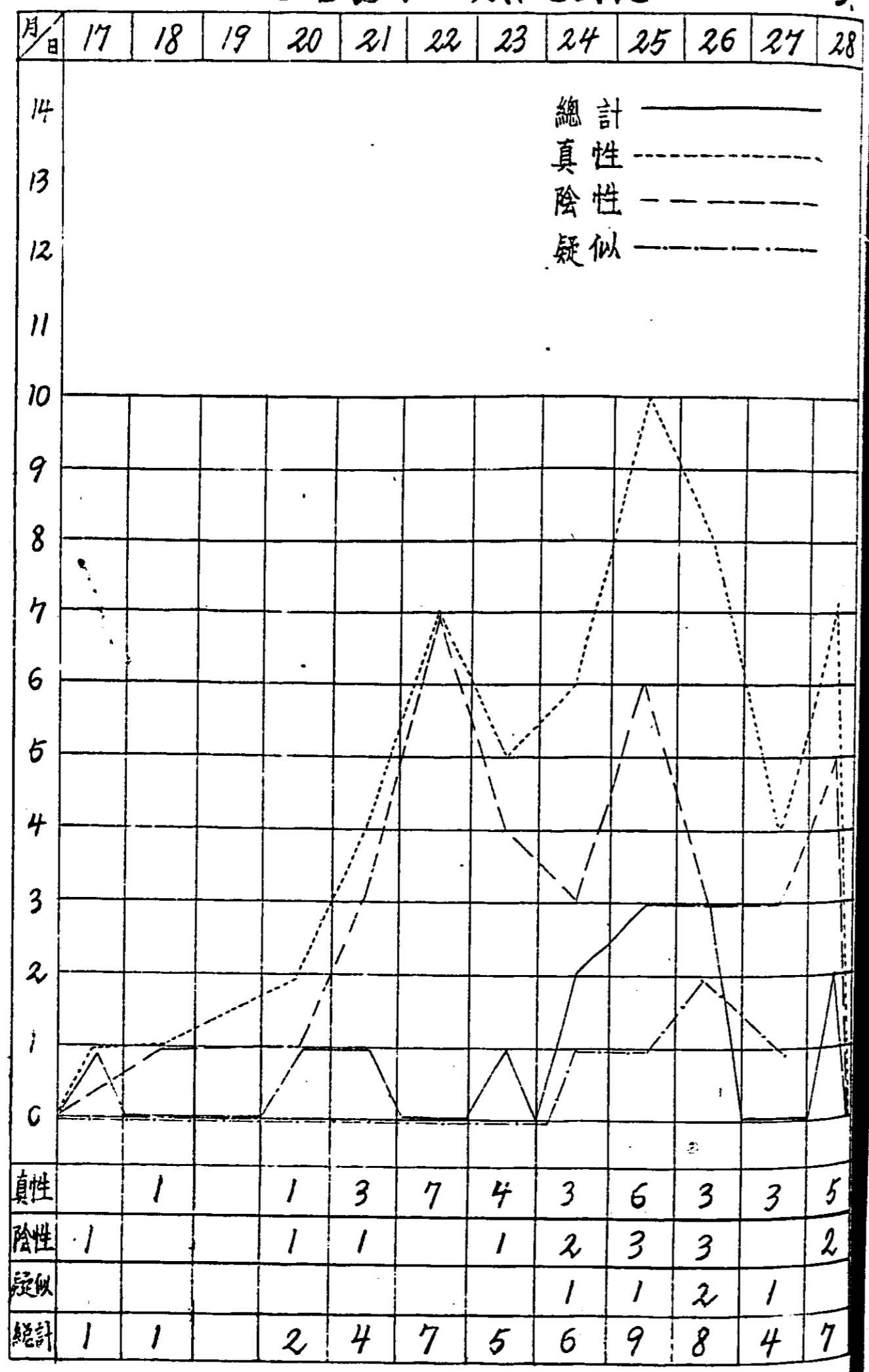
2

月日	5	6	7	8	9	10	11	12	13	14	15	16
14												
13												
12												
11												
10												
9												
8												
7												
6												
5												
4												
3												
2												
1										1		
0												
真性										1		
陰性												
疑似												
總計										1		

總計 —————

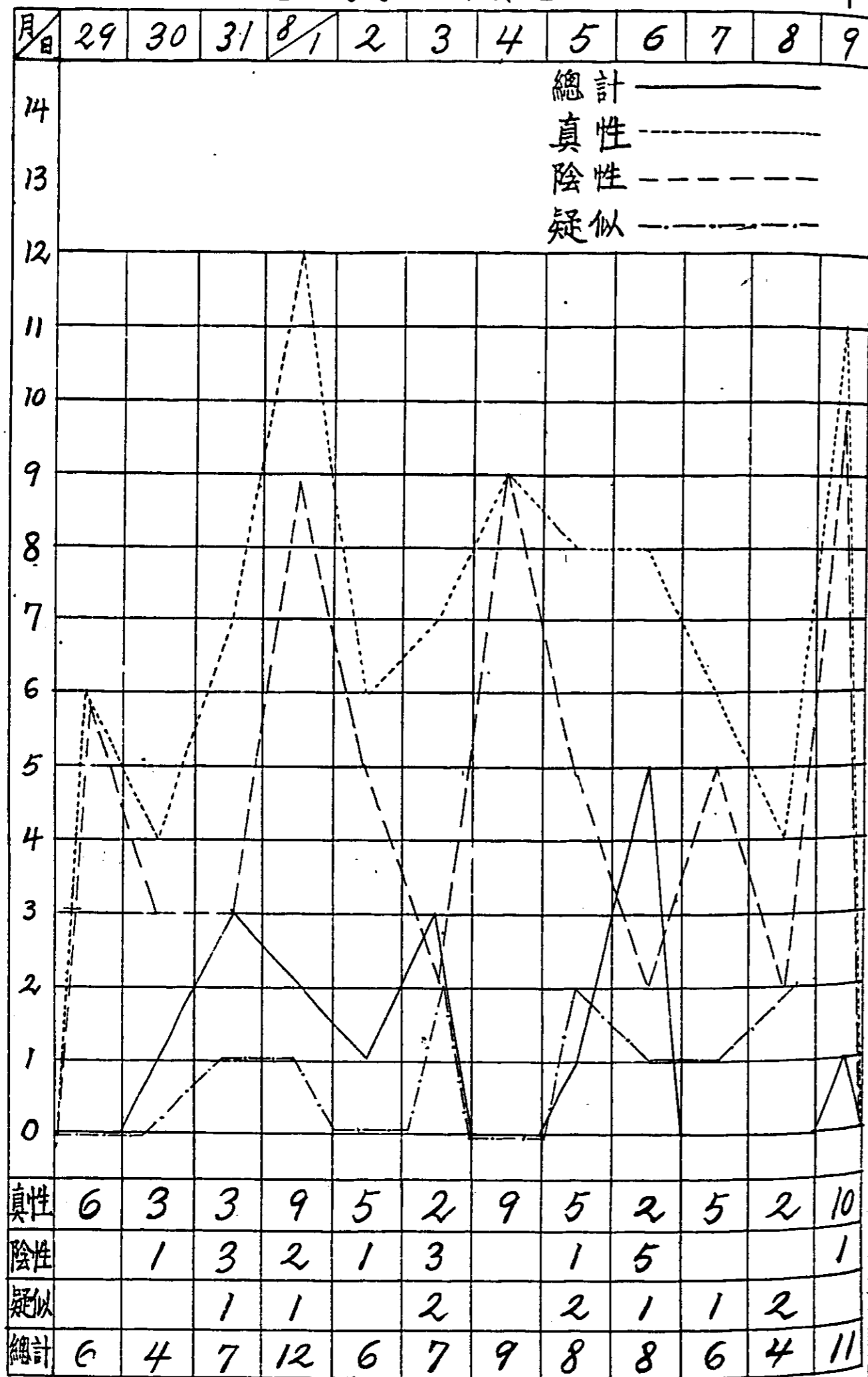
真性 - - - - -

患者發病日期統計表

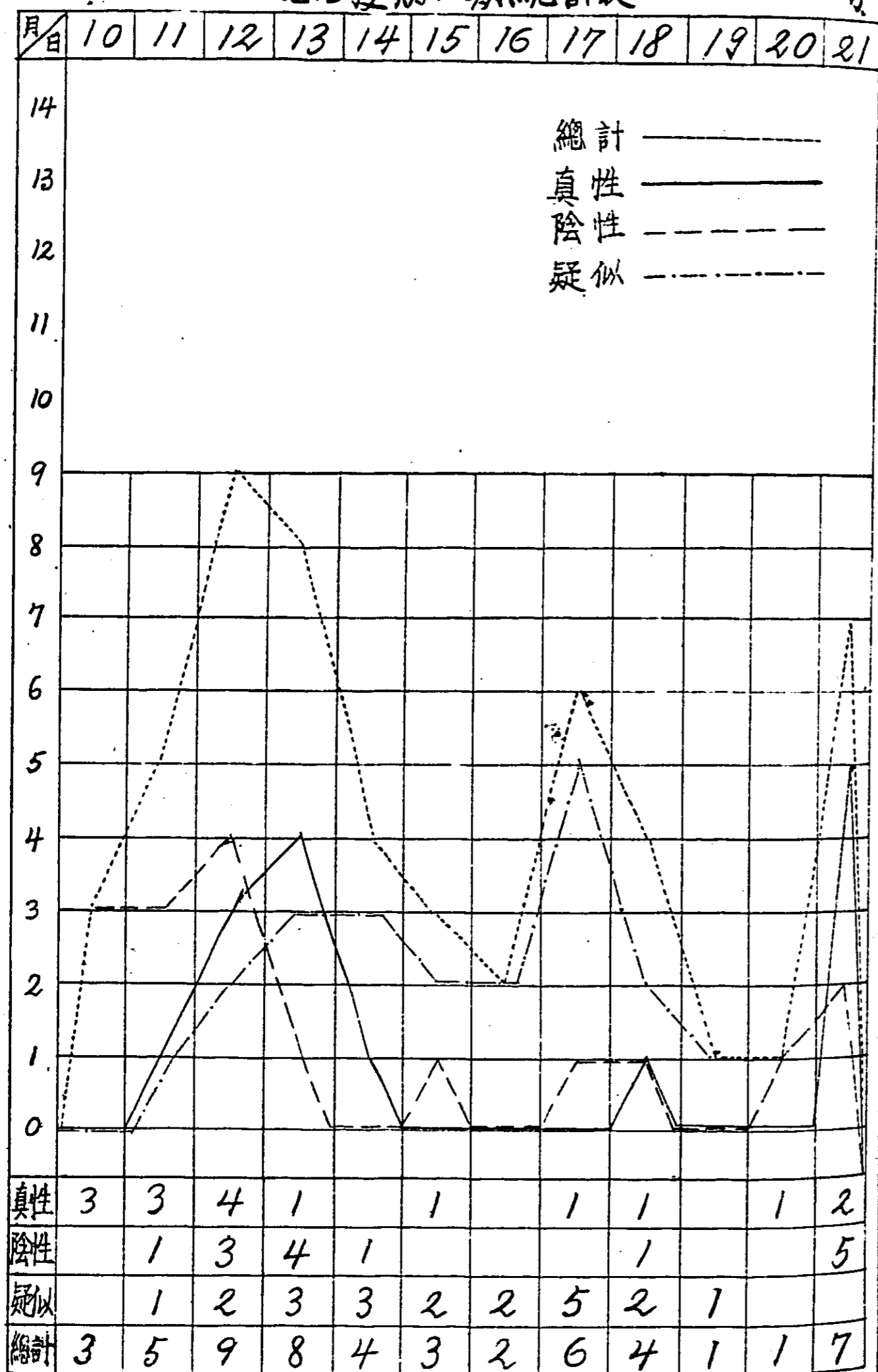


患者發病日期統計表

片

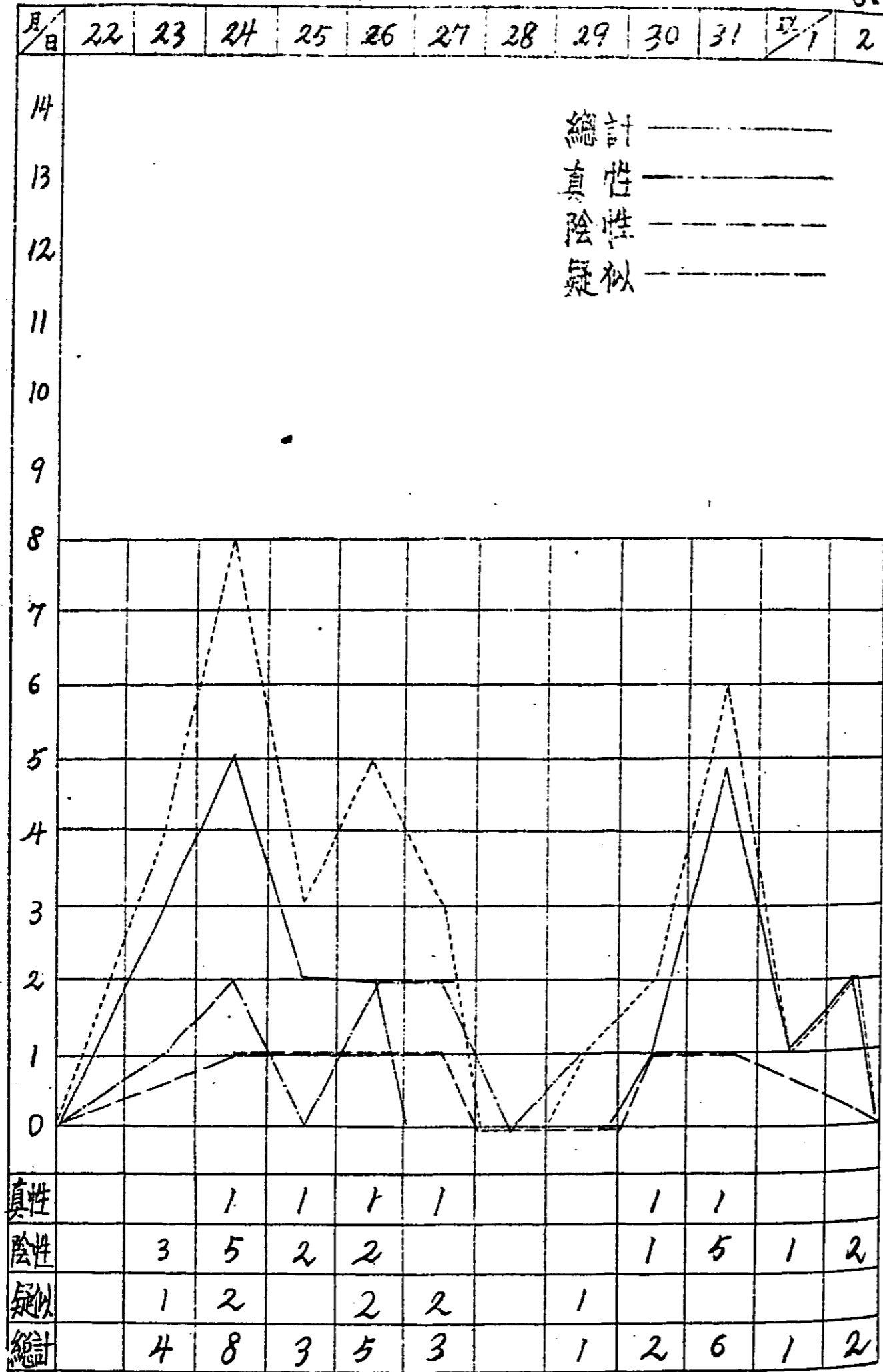


患者發病日期統計表



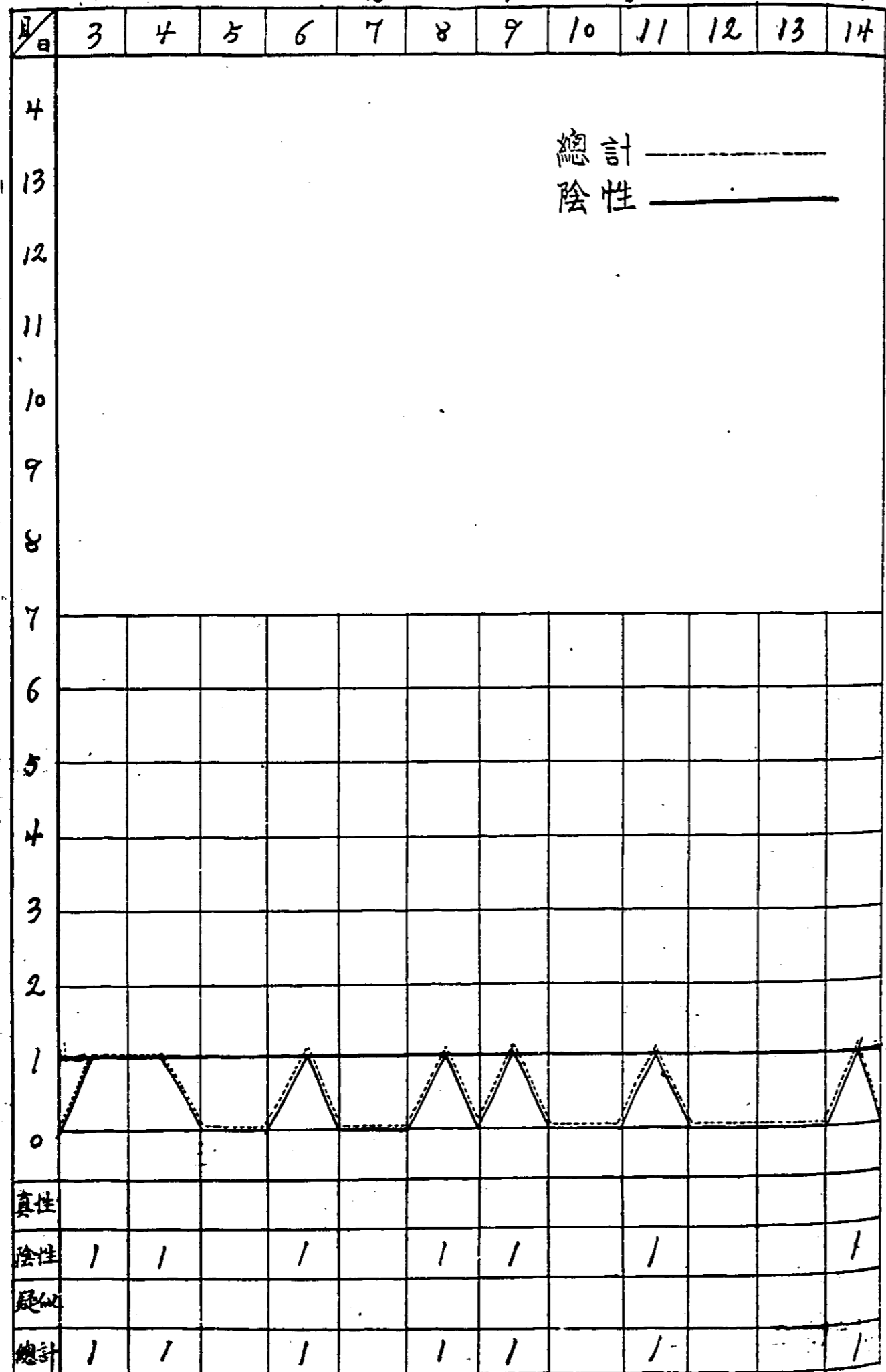
患者發病日期統計表

6.



患者發病日期統計表

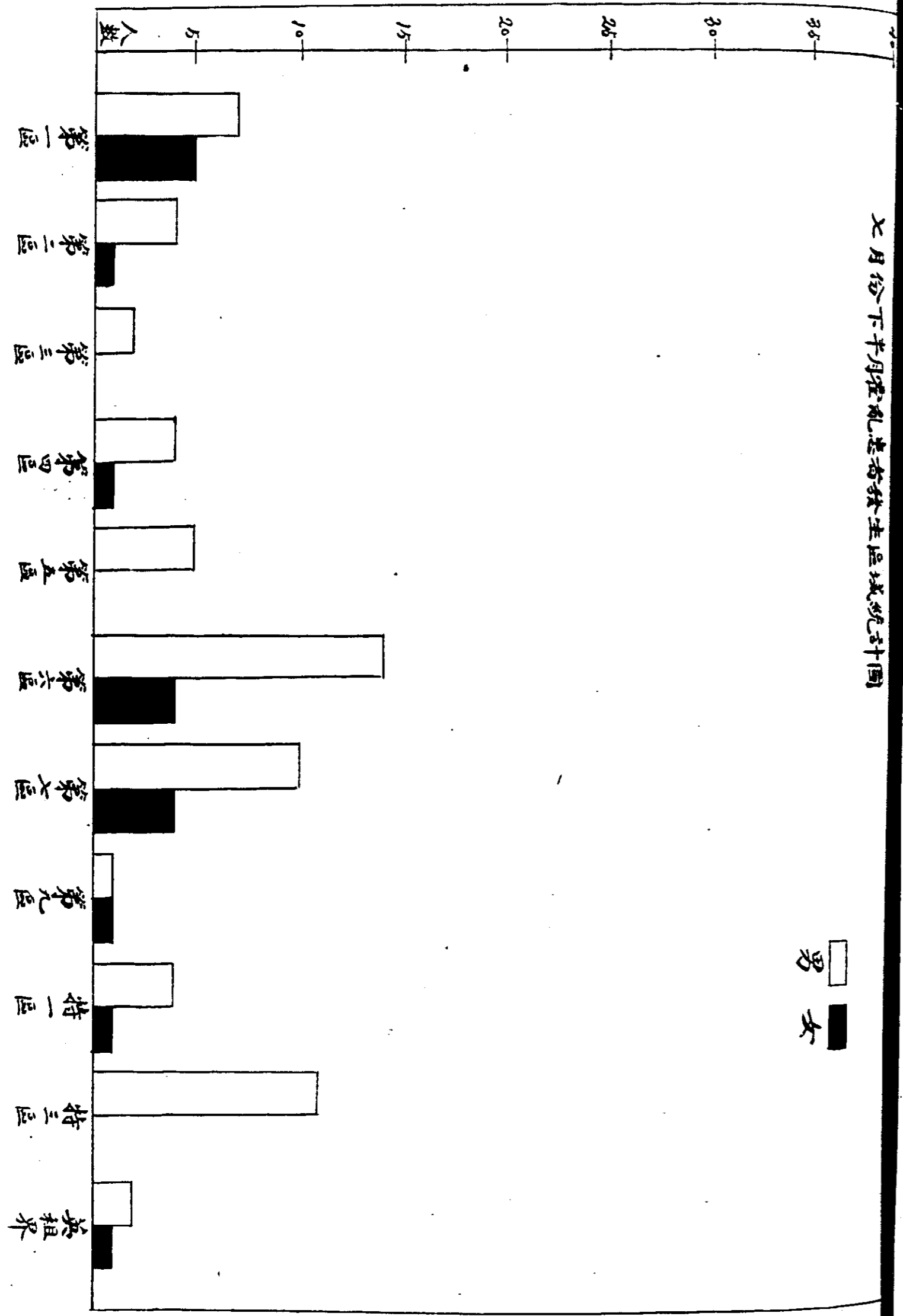
7.



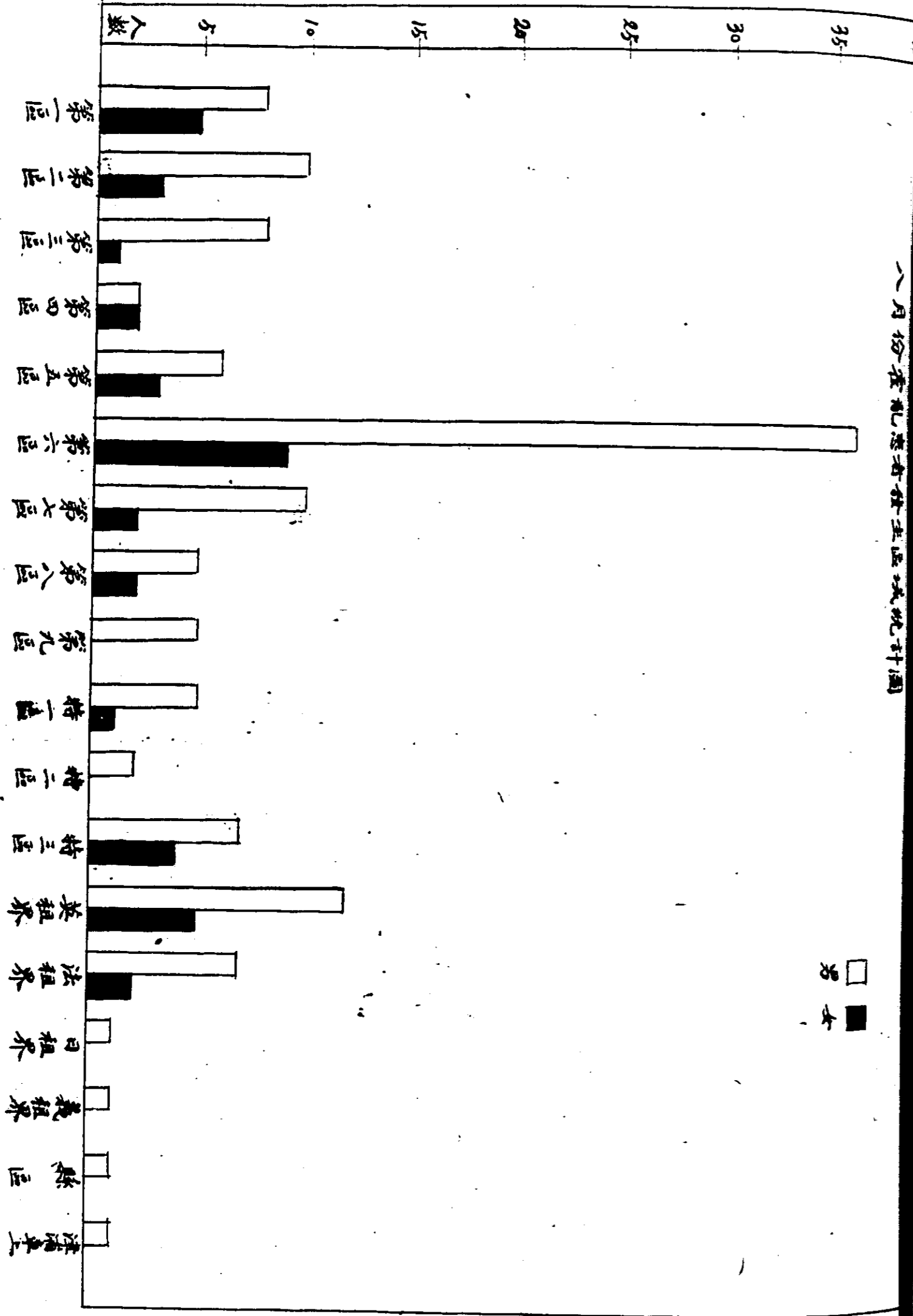
總計 _____
陰性 _____

附註：自九月廿四日以後未有發病者

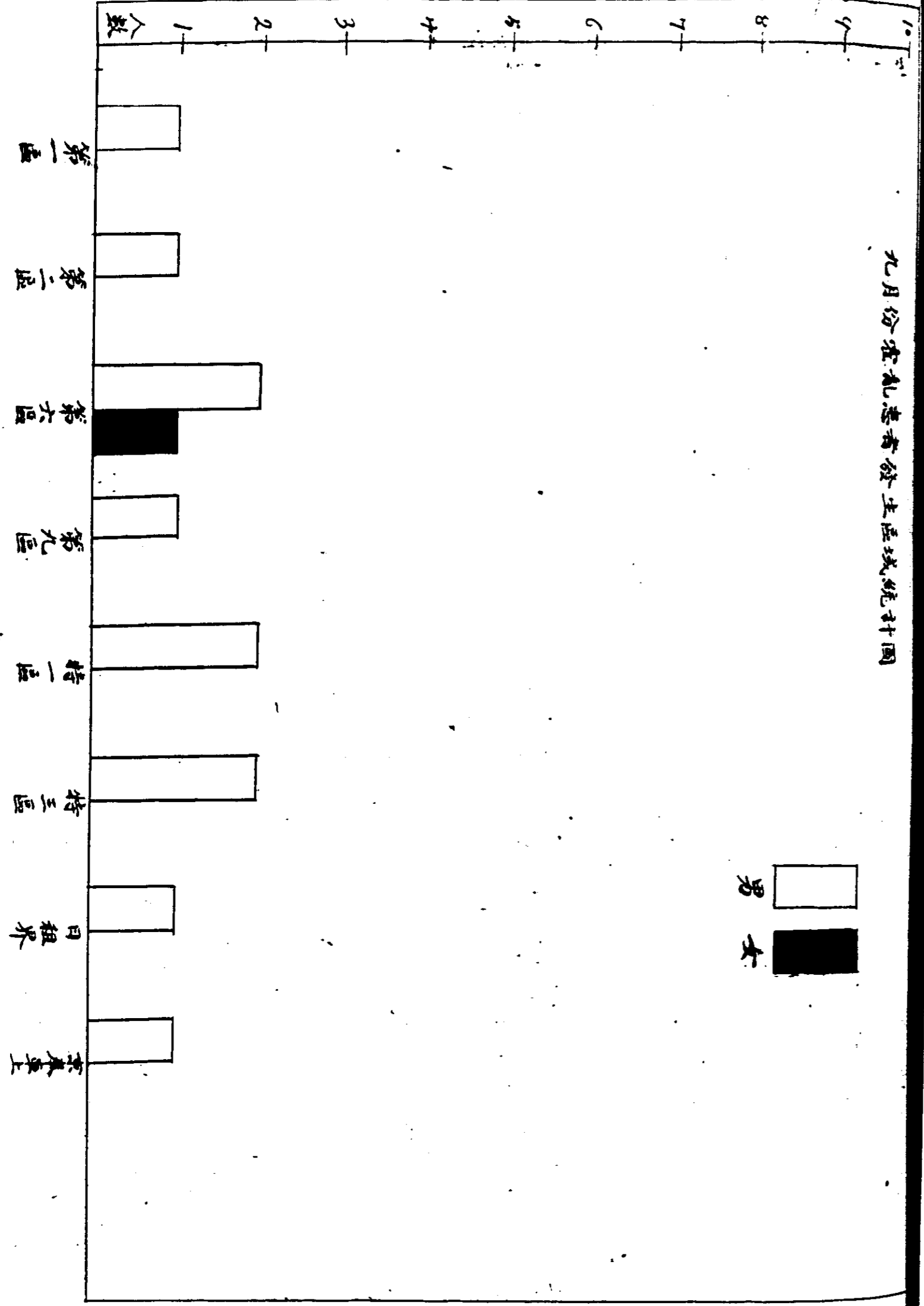
七月份下半月霍亂患者發生區域統計圖



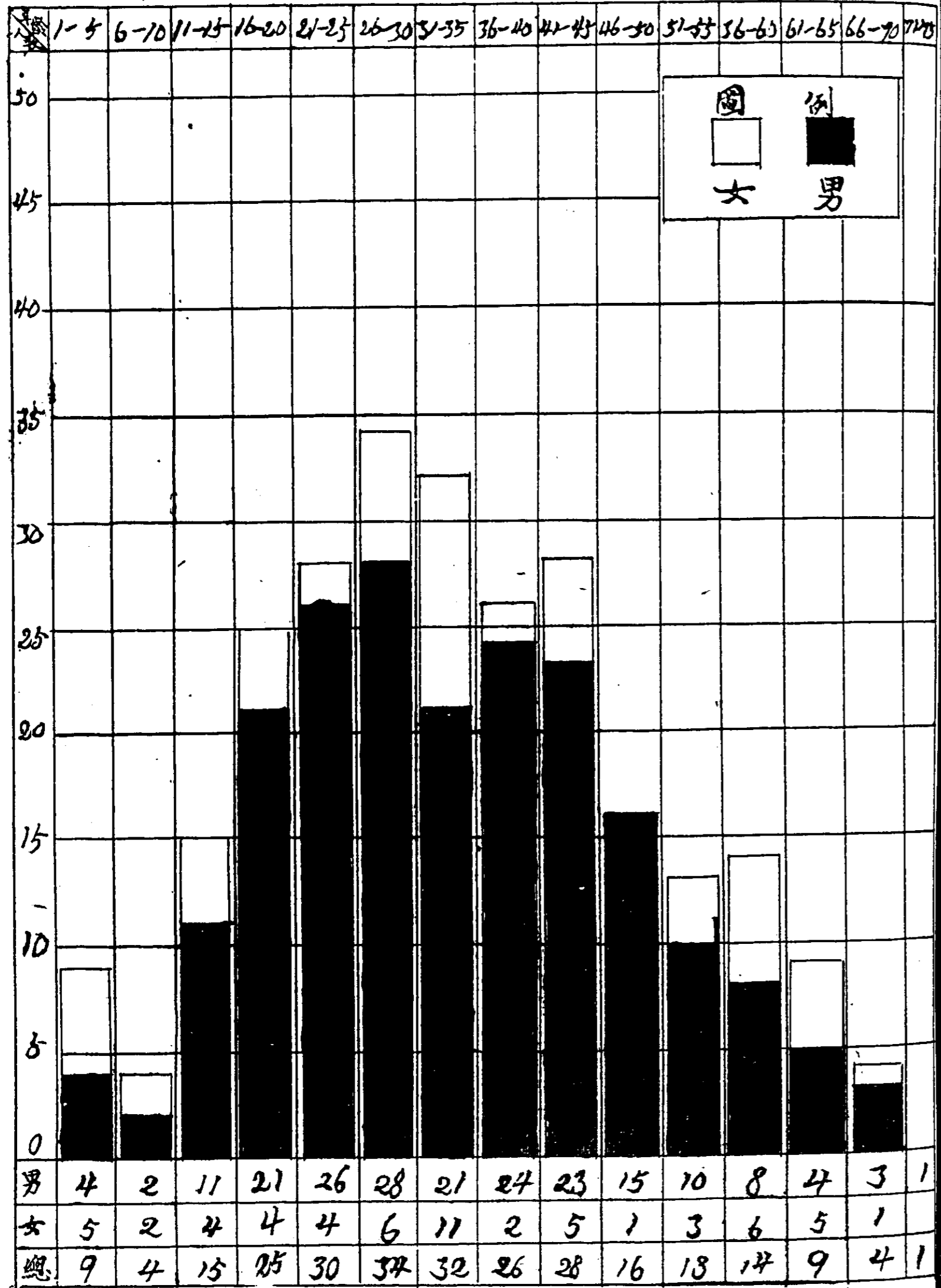
八月份在札幌市發生區城統計圖



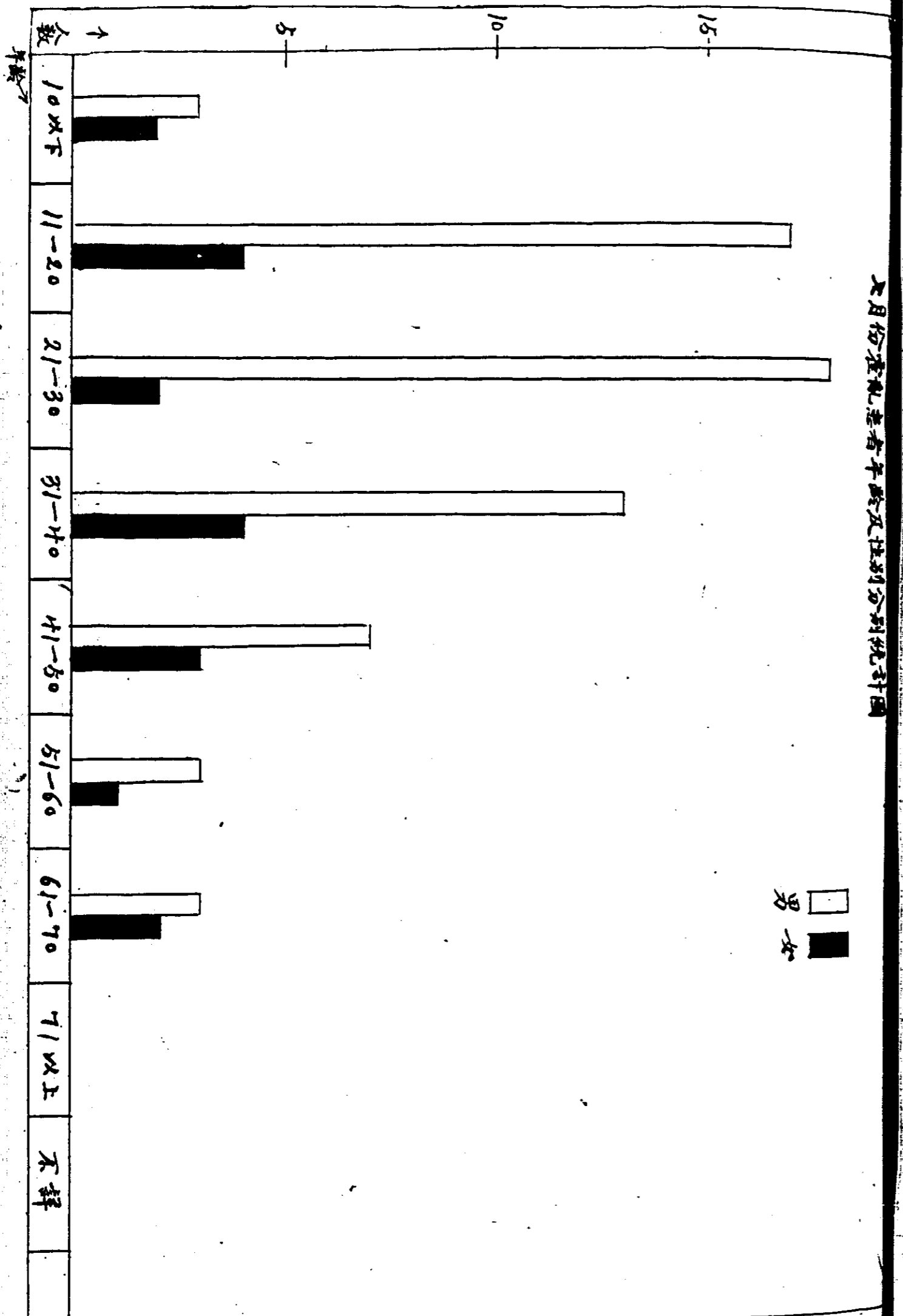
九月份霍乱患者发生区域统计图



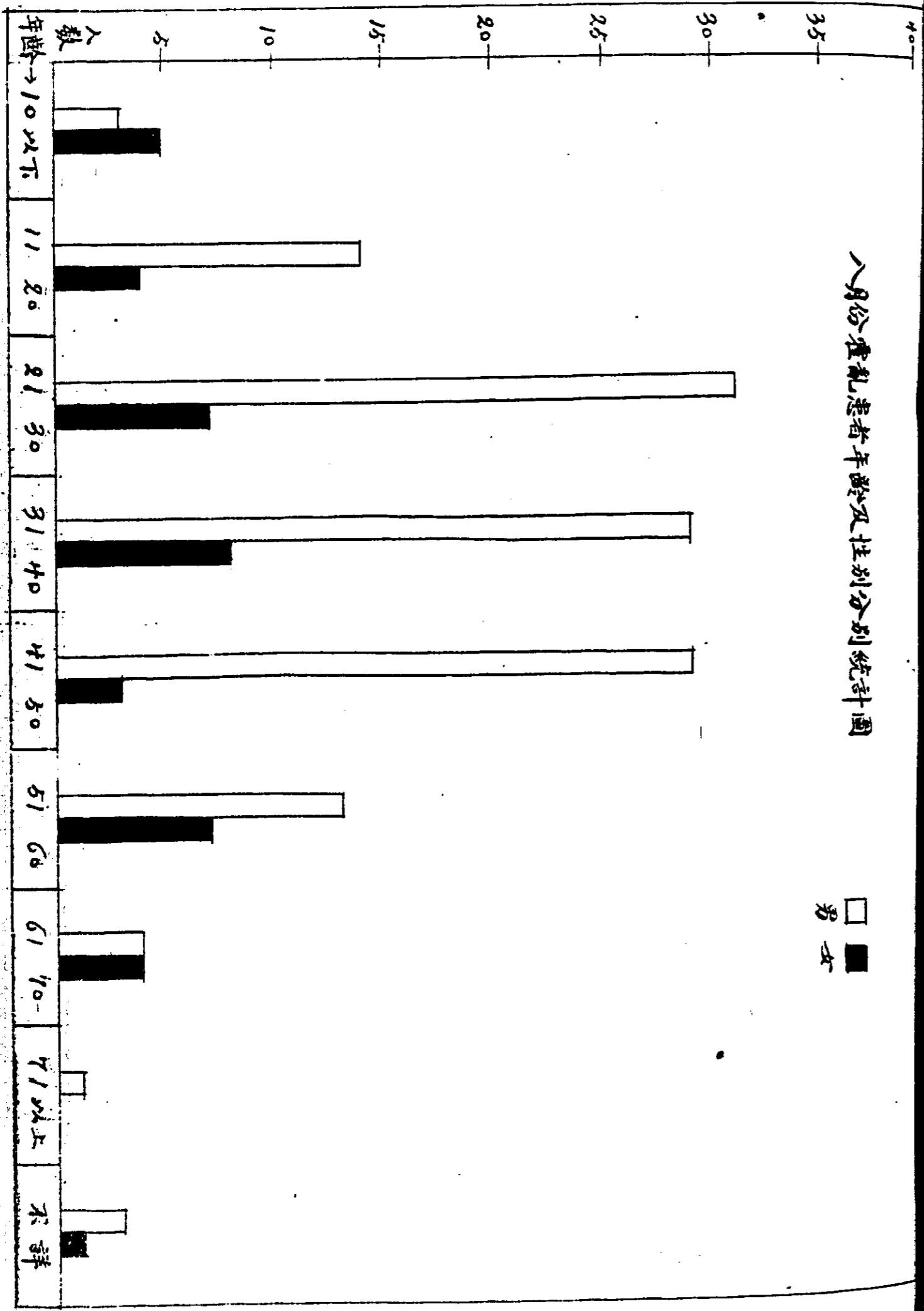
年齡別罹患者數統計表



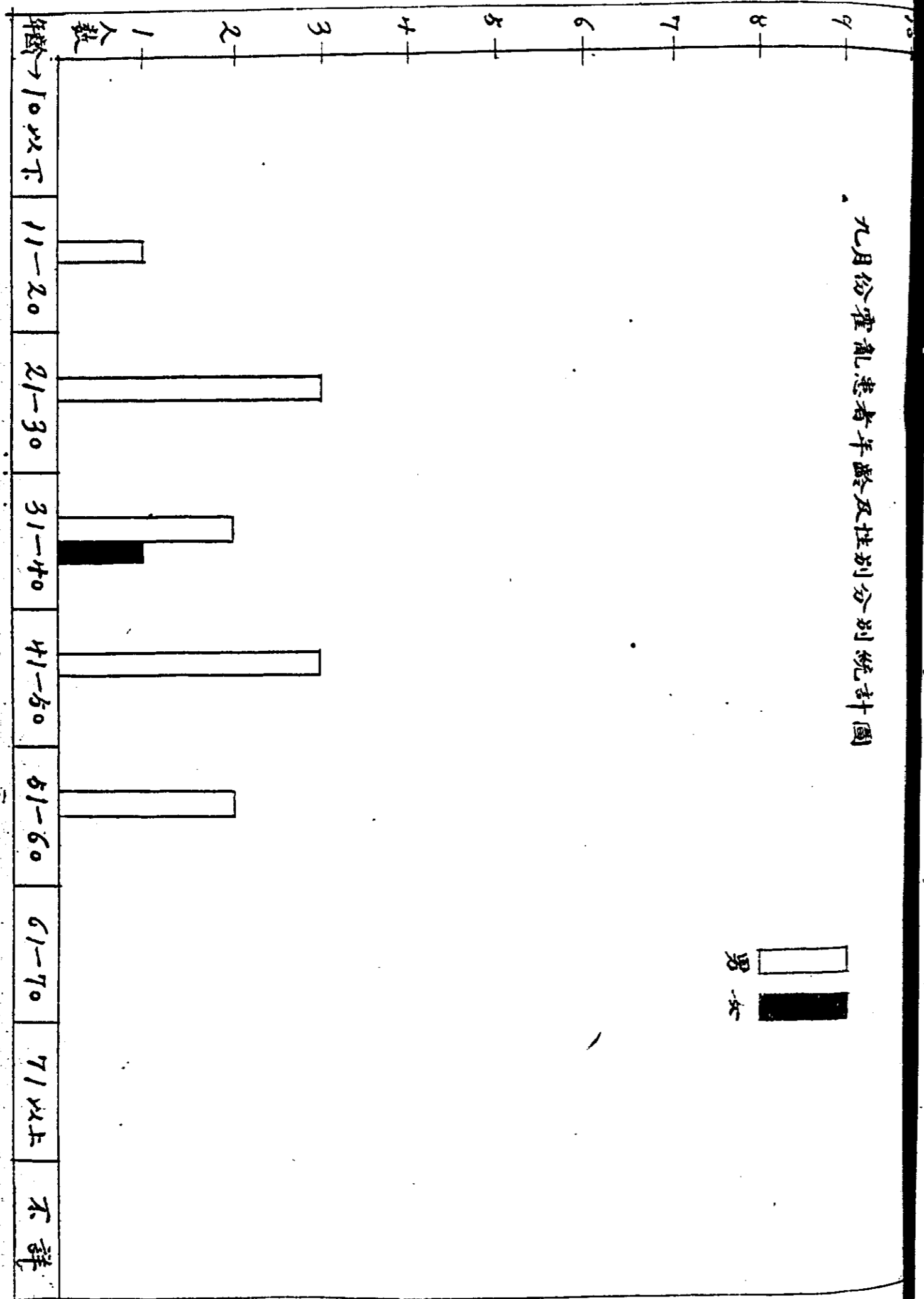
某月份霍乱患者年龄及性别分别统计图



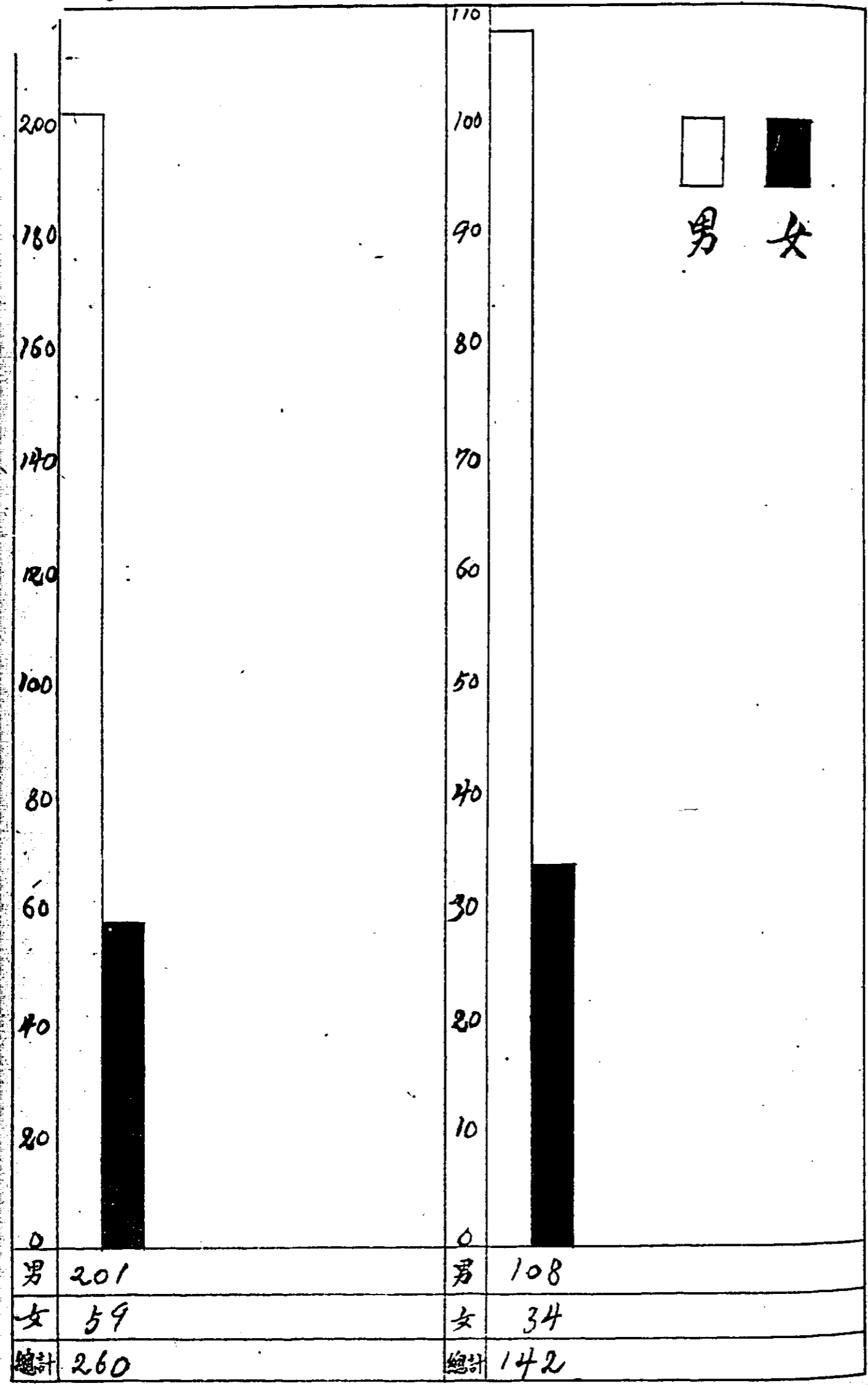
八月份霍亂患者年齡及性別分別統計圖



九月份霍亂患者年齡及性別分別統計圖



患者性別 死者性別



霍亂患者死亡人數月報表

性別	月份		七月下半月	八月	九月	總計
	男	女				
入院	14	7	21	53	3	70
院未入院	8	3	8	27	3	38
	11		11	34	3	48
共計	32		32	104	6	142

附註：十月內無死亡者

焚燒屍體統計表

月 份	性別		計
	男	女	
七月下旬起	17	10	27
八月	79	23	103
九月	8		8
共計	104	33	137

附註：十月無焚燒者

有詳人別屍一具由日警署焚燒回教徒男三女一焚屍回果木大焚

七月份注射人數統計表

日期	巡迴注射班	水陸檢疫所	各區檢疫所	市立醫院及 各衛生區事務所	隔離所	其他臨時注射	共計	附記	
								其他臨時注射欄中包括本局東車站北車站中國紅十字會天津分會萬國紅十字會天津縣分會天津女醫院省公署萬國橋等處	本表係以日報表為依據
1	1073						1073		
2	331						331		
3	301						301		
4	493						493		
5	430						430		
6	355						355		
7	301						301		
8	486						486		
9	366						366		
10	287						287		
11	340						340		
12	441						441		
13	474						474		
14	291						291		
15	584						584		
16	630						630		
17	291						291		
18	368						368		
19	640						640		
20	866			30			896		
21	1401			167		721	3789		
22	1582		700	1011		1689	4982		
23	1347	100	14031	1407		18115	35000		
24	1401	20	7881	7474		12224	29000		
25	1087	433	15632	6116		13732	37000		
26	1009	431	4103	11963		5494	23000		
27	1431	198	1025	5972		11374	20000		
28	2285	808	1705	8147		1548	14493		
29	2350	8	1615	4724		1676	10373		
30	1148		1676	6707		1079	10610		
31	1608	761	1138	3202		996	7705		
總計	25997	2759	49506	58420		68648	205330		

其他臨時注射欄中包括本局東車站北車站中國紅十字會天津分會萬國紅十字會天津縣分會天津女醫院省公署萬國橋等處
本表係以日報表為依據