

衛生局業務報告 附屬院所工作報告

三四二

衛生局業務報告 附屬院所工作報告

此乃地方衛生工作，宗旨在保障人民健康，並提高生活水準。

三四三

北平市衛生局保嬰事務所及各郊分診所二十五年度拜訪次數統計表(附表申3)

東郊分診所				市立醫院分診所				第四衛生區事務所分診所				西郊分診所				南郊分診所				北郊分診所				本所及各分診所				總計																						
產前	產後	嬰兒	其他	產前	產後	嬰兒	其他	產前	產後	嬰兒	其他	產前	產後	嬰兒	其他	產前	產後	嬰兒	其他	產前	產後	嬰兒	其他	產前	產後	嬰兒	其他		產前	產後	嬰兒	其他																		
初訪	復訪	初訪	復訪	初訪	復訪	初訪	復訪	初訪	復訪	初訪	復訪	初訪	復訪	初訪	復訪	初訪	復訪	初訪	復訪	初訪	復訪	初訪	復訪	初訪	復訪	初訪	復訪	初訪	復訪	初訪	復訪	初訪	復訪	初訪	復訪															
3	1	9	46	9	47	0	12	0	10	39	9	37	49	4	3	13	47	13	47	45																44	4	87	293	81	318	186	1013							
0	0	4	35	4	35	0	16	1	13	44	13	41	104	0	0	16	45	16	45	68																36	1	207	297	207	294	157	1302							
3	1	5	15	5	15	0	15	0	14	57	14	57	30	10	4	4	18	4	18	64																66	5	145	230	142	226	184	998							
3	1	9	28	0	0	0	5	0	22	74	22	75	34	0	0	26	66	26	66	8																48	6	125	244	116	327	84	1000							
9	0	5	20	0	0	1	16	0	20	90	20	93	47	13	0	19	45	19	46	18																66	0	98	349	93	333	111	1050							
5	3	9	31	10	36	0	18	0	6	37	6	37	66	16	0	17	74	17	74	0	62	0	3	16	3	17	0	14	0	47	29	47	28	0		145	3	134	368	134	373	86	1243							
5	1	5	18	0	0	1	11	0	28	61	28	61	9	0	0	14	49	14	49	0	8	22	4	12	4	12	19	1	0	4	13	4	13	15	19	19	24	10	52	10	52	26	69	47	132	453	126	432	92	1351
0	1	18	64	18	64	3	9	0	17	39	17	39	27	16	0	12	67	12	67	0	13	28	1	0	1	0	9	3	1	3	14	4	13	9	14	8	11	53	11	53	3	74	38	127	517	128	416	63	1300	
6	1	7	35	7	30	20	15	0	15	41	15	43	36	26	0	12	93	12	93	0	8	8	4	19	4	17	24	3	0	15	35	10	33	14	6	4	14	64	13	53	4	88	13	133	444	125	486	185	1474	
3	0	8	32	8	32	7	11	0	15	47	15	49	80	16	0	19	75	19	74	0	3	12	3	16	3	15	24	4	0	11	39	11	37	21					99	12	114	474	110	472	227	1508				
4	4	11	26	8	22	7	14	0	13	52	13	52	103	11	0	9	58	9	58	0	2	3	3	15	3	15	6	4	0	7	18	7	15	31	30	17	12	62	11	58	38	121	23	124	495	120	484	314	1681	
4	0	11	43	11	43	4	11	0	20	72	19	74	65	0	0	20	55	20	55	0	8	15	8	23	8	23	13	4	0	13	46	12	44	27	4	0	17	67	17	67	15	72	15	147	562	145	558	170	1669	
45	13	101	393	80	324	43	153	1	193	633	191	658	650	112	7	187	692	181	692	203	104	88	26	101	26	99	95	33	1	100	194	95	188	117	73	53	64	298	62	283	86	942	168	1578	4796	1531	4715	1953	15689	

五 接生婆之管理

查本市產婆均由該所開班訓練，自民國十九年至二十二年受訓者共計十班，其領有執照正式開業者，共九十三人，其中因死亡及自請歇業，或因犯過不守規章致被取締者，數年內共九人，本年度內本市正式營業之產婆共九十三人，（內一區七人，內二區二十人，內三區十五人，內四區十二人，內五區九人，內六區五人，外一區四人，外二區四人，外三區二人，外四區九人，外五區二人，東郊三人，西郊二人，北郊一人。）又本市產婆在該所監視之下，每星期開會一次，分東西兩城舉行，除授以婦嬰衛生常識及接生方法外，並由該所依照原價售給應用器具，及藥品敷料，如接生後應於二十四小時內，即刻報告該所，設遇有難產時，產婆立即電告，由所隨派助產士及醫員，立刻前往監視，扶助接生。關於本市產婆接生之調查，其地址遼遠，因經濟時間所限，不能前往調查時，由各郊分所調查並告以婦嬰保健之法，茲製定接生婆接生調查及發信回信處罰，取締調查表如下：(附表甲4)

北平市衛生局保嬰事務所二十五年年度監視接生調查表 (附表甲4)

項別	年		接生	罰	發信	回信	處罰及取締
	一月	二月					
一	11	7	638	92	330	48	
二	8		614	85	249	33	1
三	9		541	90	331	20	
四	10		579	42	537	60	2
五	11	1	514	45	469	50	1
六	12	2	596	20	577	47	1
七	1	6	608	22	339	31	
八	11	1	519	12	249	26	3
九	11	3	578	81	263	27	
十	11	4	476	95	278	40	
十一	11	5	470	129	260	36	1
十二	11	6	506	46	256	45	1
總計							

六 協助工作

該所關於協助工作，約而言之，計常年施行診查者

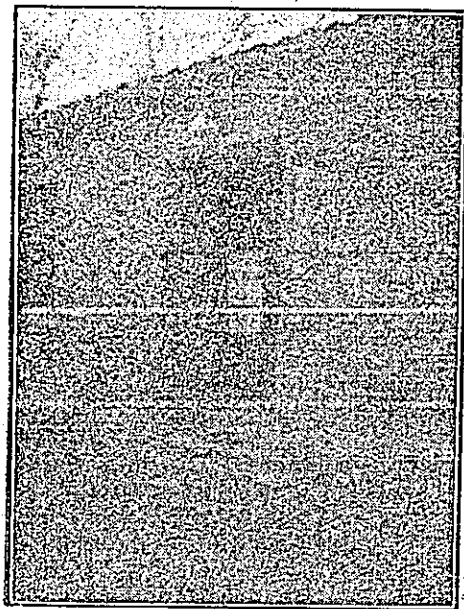
，有育嬰堂一處，每星期由該所派醫員赴堂診查一次，指導關於居住營養及保健等問題，此外尚有各救濟院戒除所等處之婦女，常常由所診查後代為介紹往各醫院免費住院分娩。

(十) 藥學講習所

一 該所沿革

查該所為本局所屬唯一衛生教育機關，其沿革且遠在十年前，創辦之起因，係當民國十八年五月，由前北平特別市衛生局與華北藥學會合組成立，初名藥劑學講習所，旋於十九年改隸公安局，二十二年十一月前，衛生處成立，復改隸該處，二十三年七月改隸本局，即稱為藥學講習所，所址在內一區本司胡同甲五十九號（參看銅版藥1）辦理藥學之講習及本局交辦之化學檢驗事項。

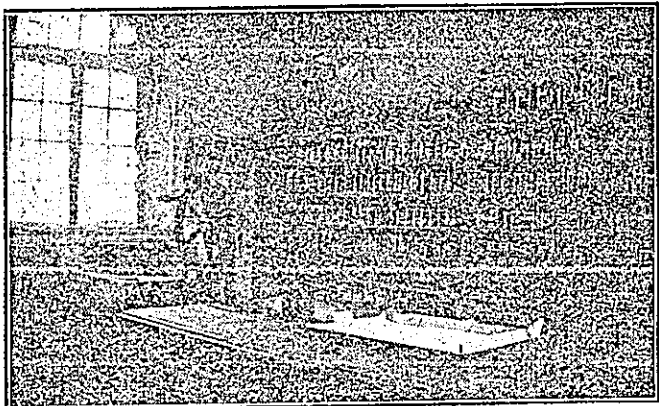
藥學講習所大門外（銅版藥1）



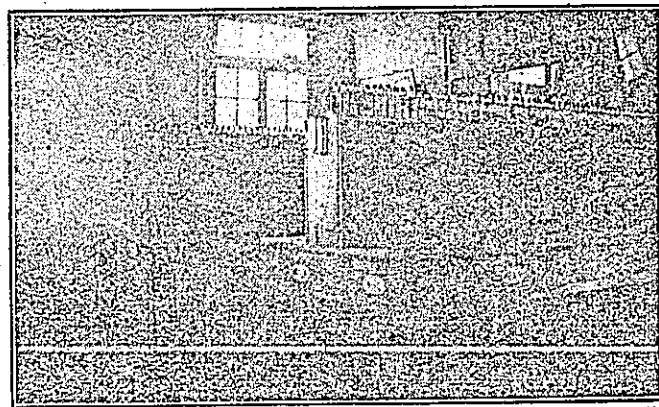
二 講習概況

該所自成立迄今，關於藥學講習前後已招生五班，上課時間每晚自七時至九時，第一二兩班原定一年卒業，迨至第三班以後為求深造起見，爰經本局呈准前市政府改為二年畢業，本年度內新畢業者為第五班學生共計七十八名（內男生五十六名，女生二十二名。）並招收新生一百餘名，各期畢業生，除在本市各公私醫院藥房診療所服務外，其餘均往他省市服務醫藥事業，關於所內講習之課程主要者，為製藥學及製藥實習教材，均係由本國及英美藥典中選擇，最適用者講授與實習之。（參看銅版藥2-4）又調劑學，及調劑實習，亦由本國及英美藥典中選擇教材講習之。（參看銅版藥5-7）又藥料學，藥物學，定量分析化學，定性分析化學，普通化學，均屬講習上之重要課程，此外並有算術一課，特別注重，于製配藥劑時應用之衡量，使用及核算法俾切實用。（參看銅版藥8-15）所有各項課程，悉採課本與講義併授主義，以期明瞭養成藥學專門人才，而供社會需要，茲將該所歷屆畢業人數列表統計如下：（參看圖1）

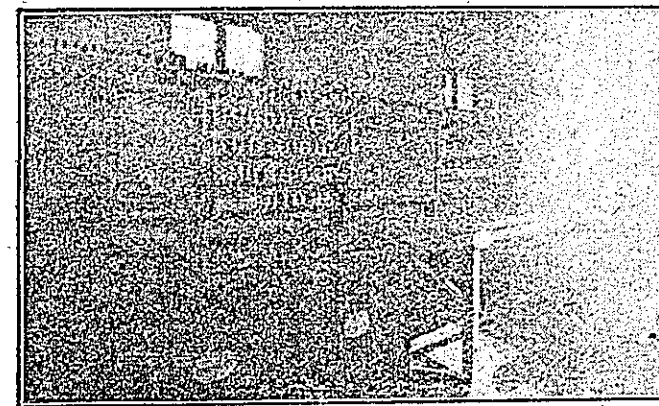
各生臨時應用藥品之設備及製丸劑之機器（銅版藥2）

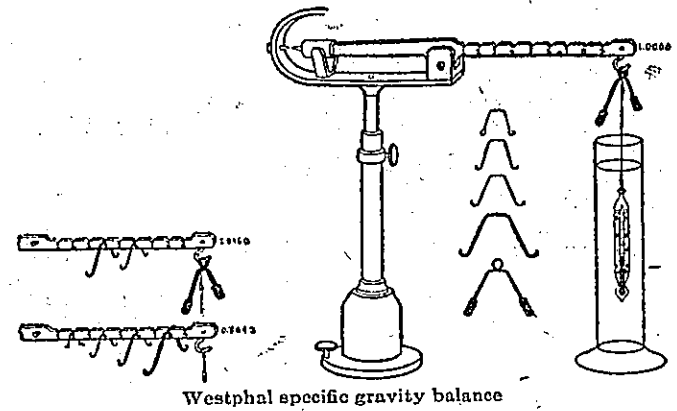


男生實習棟及各種藥品標本（銅版藥3）



各種藥品標本及製藥器材（銅版藥4）

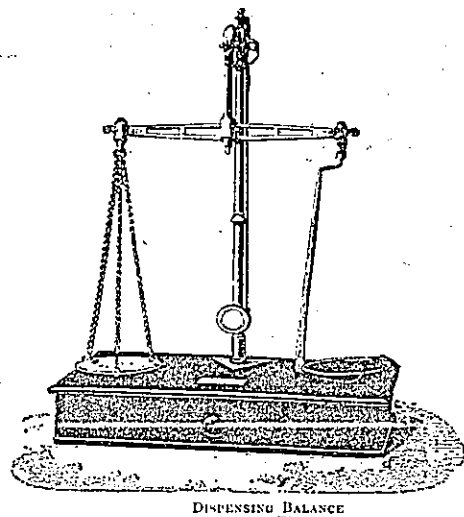




Westphal specific gravity balance

應用之天平(一)

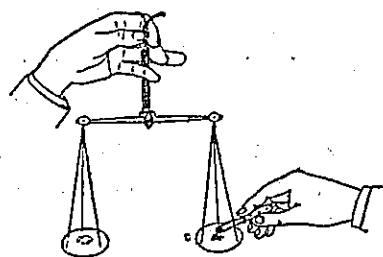
(銅版藥8)



DISPENSING BALANCE

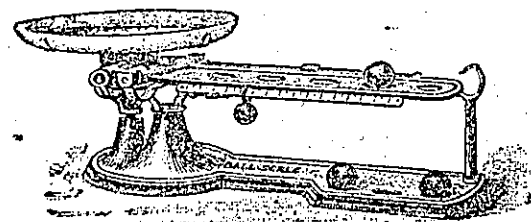
應用之天平(三)
(銅版藥10)

應用之天平(二)
(銅版藥9)



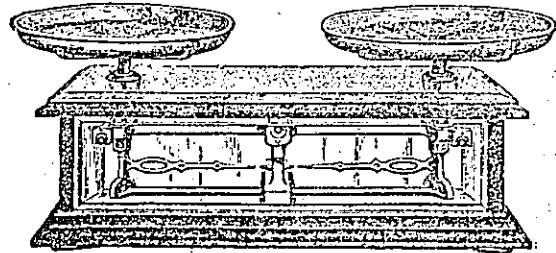
Manner of holding scales

應用之天平(五)
(銅版藥12)



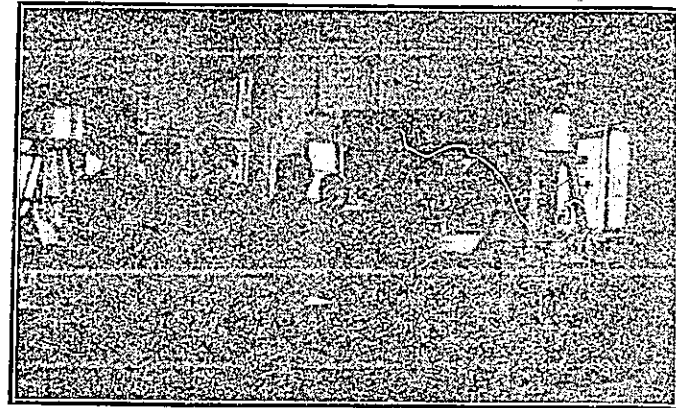
Ball scale

應用之天平(四)
(銅版藥11)

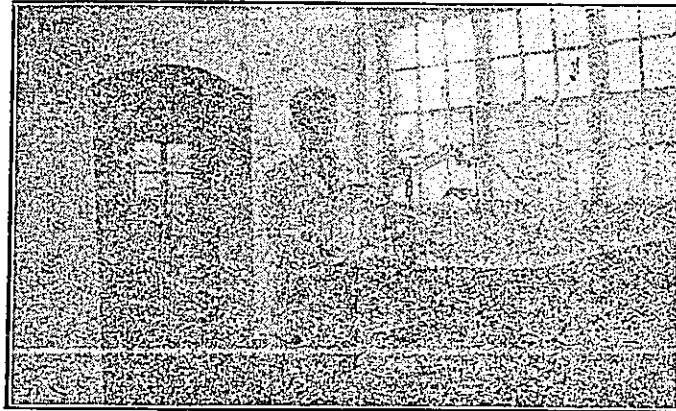


Counter scales in "glass box".

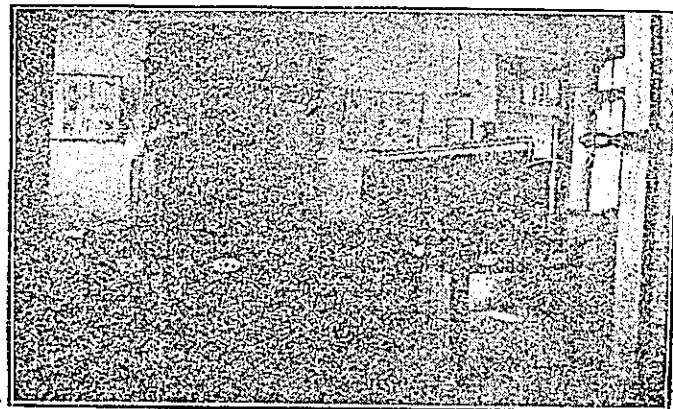
男女生分組實習蒸溜法(銅版藥5)



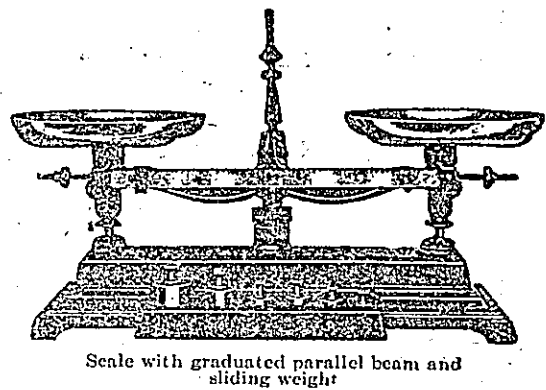
分班各人實習蒸溜法(銅版藥6)



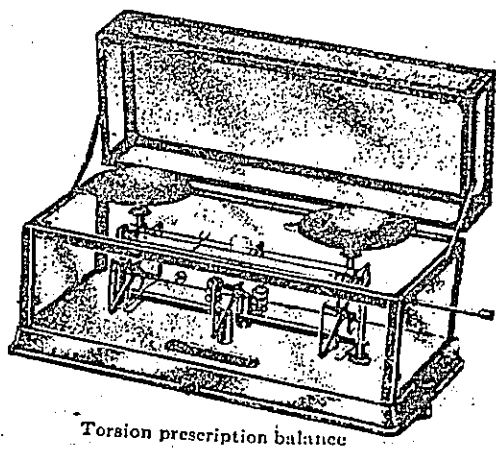
女生實習棹及各種藥品標本(銅版藥7)



應用之天平(六)
(銅版藥13)



應用之天平(八)
(銅版藥15)



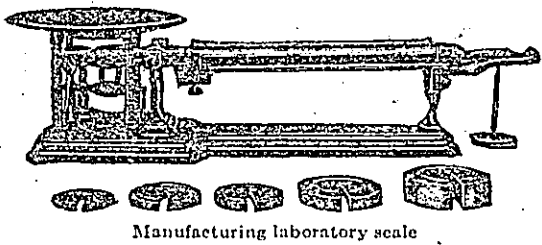
藥學講習所歷屆畢業人數統計表(附表西1)

某期	第一期	第二期	第三期	第四期	第五期
男生數	39	48	32	45	56
女生數	5	10	4	5	22
共計	44	58	36	50	78

三 化驗工作

該所內原設一藥物試驗室，專供鑑定藥品及其他學理上研究工作，自十九年八月起，凡本市公安局查獲毒物均

應用之天平(七)
(銅版藥14)



交由該所代為化驗，並應將化驗結果具函證明，自該所劃歸本局管轄後，凡本局接准各機關函請化驗或鑑定毒品案件，亦由該所辦理，茲將二十五年內化驗及鑑定毒品件數，列表統計如下：(附表西2)

藥學講習所二十五年化驗毒品件數統計表(附表西2)

無毒	有毒	化驗月份													
		廿五 年七 月	八 月	九 月	十 月	十 一 月	十 二 月	廿六 年一 月	二 月	三 月	四 月	五 月	六 月	總 計	
						1									
						1									
						1									
						1									
										2					
														1	
														7	

四 擴展計劃

該所現在每月開支費額學費挹注，故對於擴展計劃，將視人力財力之情況徐圖進行，在上年二十四年度，本局業務報告中，曾載有該所擬成立一高級製藥班，以應社會急需之議，刻該所對此項計劃正在積極籌備進行中，一俟第六期學生畢業後，即可實現開班，又該所鑒于實際之需要，決于第六期學生授課時，添授英文日文兩科，俾期于學生課程研討及將來服務醫藥業，均有莫大之補助云。

衛生局業務報告 附屬院所工作報告

