

現 住 人 口											
山 間	23346	655	356	294	390	558	554	666	650	188	
		280.56	152.48	125.93	167.05	289.01	287.23	285.23	278.42	80.52	
農 村	48391	452	881	786	748	1083	2084	1075	950	747	
		98.40	78.73	152.09	154.57	223.80	430.65	222.14	196.31	154.86	
海 岸	59181	1792	1470	2507	3148	3513	7154	5950	6309	6310	
		302.79	248.38	423.61	531.92	593.60	1208.83	1005.39	1066.05	1066.22	

ニ於テ自然増加セシ人口ハ殆ンド海岸部ニ移動セシガ如キ觀アリ。  
ハ、出生、死亡、死産、乳兒死亡率

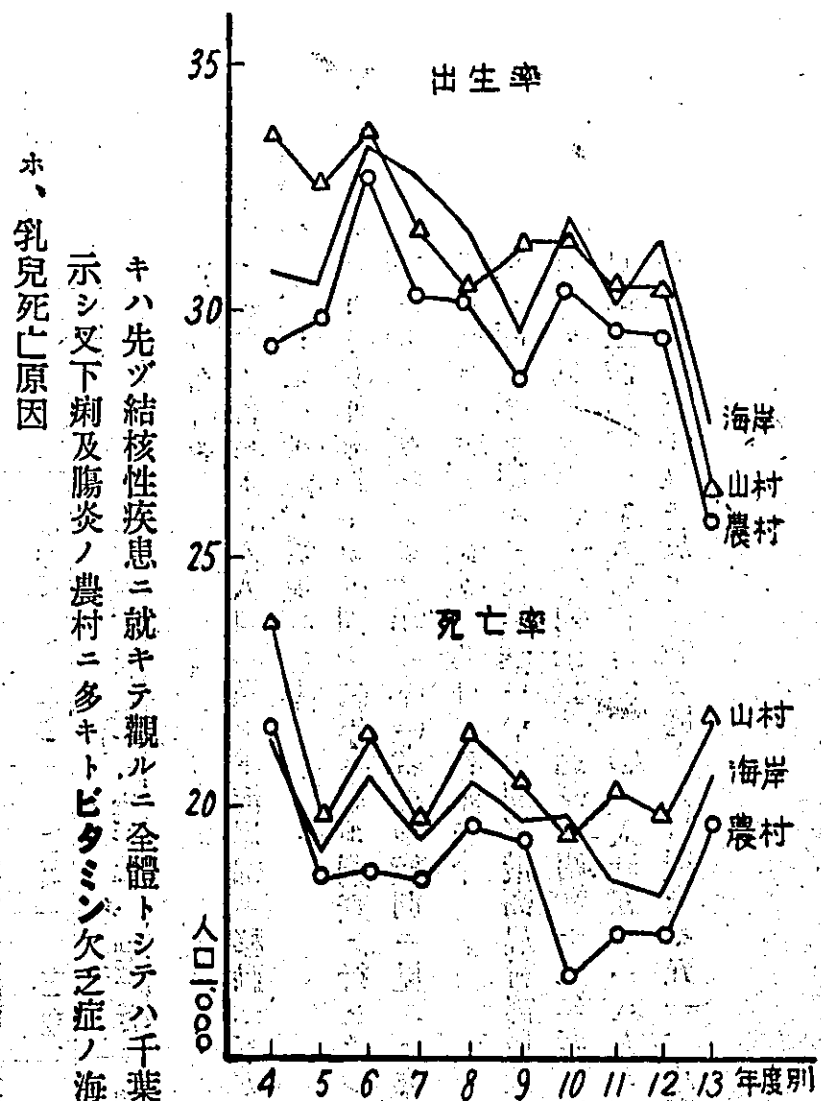
各項ニ付昭和四年ヨリ同十三年ニ至ル調査ヲ行ヒ之レテ地域別年度別ニ觀察スル事トセリ。

即チ別表及別圖ノ如ク出生率ニ就キ地域別ニ見ルニ海岸部最高、農村部最低率ヲ示シ年度別ニ觀ルニ昭和十三年ニ於テ急激ニ低下ヲ來セリ。

更ニ死亡率ヲ觀ルニ地域別ニハ山間部最高農村部最低率ヲ示シ年度別ニハ昭和十三年ニ於テ急激ニ増加ノ傾向アリ試ミニ管内全體ヲ通ジテ昭和十二年度ニ比較セル十三年度ノ人口損失ヲ觀フニ人口千ニ付出生減三、一七人死亡増二、〇二人計五、一八人ニシテ之レヨリ全國人口ヲ一億トシテ推算スル時ハ昭和十三年度ニ於ケル我が國ノ人口損失ハ五一、八萬トナルベク誠ニ憂慮スベキ傾向ナルヲ知ル。

出生. 死亡. 死産. 乳兒死亡率

		年度									
地域		昭和4	" 5	" 6	" 7	" 8	" 9	" 10	" 11	" 12	" 13
出生率 人口千籍	山間	33.80	32.45	33.59	31.86	30.40	31.13	31.30	30.76	30.30	26.43
	農村	29.08	29.91	32.82	30.12	30.38	28.75	30.23	29.63	29.30	25.88
	海岸	30.84	30.65	33.58	32.67	31.45	29.57	31.85	30.03	31.14	27.76
	計	29.84	30.01	32.46	31.56	30.86	29.51	31.14	29.99	30.30	26.83
死亡率 人口千籍	山間	23.58	19.83	21.11	19.85	21.14	20.84	19.37	20.07	19.91	21.80
	農村	21.40	18.71	18.80	18.70	19.62	16.28	16.83	17.73	17.64	19.82
	海岸	21.25	19.02	20.38	19.73	20.29	19.64	19.64	18.45	18.24	20.16
	計	21.21	18.59	19.39	19.35	20.17	19.62	18.52	18.44	18.29	20.30
死産率 人口一萬住	山間	19.11	19.58	16.87	18.18	16.43	21.75	19.66	21.65	18.77	16.99
	農村	16.94	17.60	20.09	24.60	20.14	16.97	18.22	20.82	17.83	14.65
	海岸	17.77	17.48	19.72	19.12	18.61	15.95	14.09	16.42	15.11	18.93
	計	19.52	17.91	19.26	20.97	18.78	17.34	16.91	18.90	16.71	17.08
乳兒死亡率 人口一萬籍	山間	43.47	39.52	41.61	39.64	28.11	28.37	35.06	37.07	27.15	28.76
	農村	42.44	32.96	39.52	33.51	36.67	31.34	30.31	32.87	34.56	29.04
	海岸	42.48	38.95	43.77	40.91	43.56	37.06	40.86	34.82	31.46	36.92
	計	42.61	36.52	41.64	37.60	38.10	33.36	35.87	34.44	31.93	32.60
乳兒死亡率 對出生 〇〇	山間	9.77	12.03	12.40	12.46	9.24	9.11	11.20	12.05	8.96	10.88
	農村	14.59	11.01	11.60	11.12	12.07	10.90	10.02	11.09	11.80	11.22
	海岸	10.80	10.46	11.37	10.34	12.22	11.80	12.83	11.59	10.10	13.29
	計	12.02	10.95	11.63	10.97	11.69	11.00	11.51	11.48	10.54	12.14



ホ、乳兒死亡原因  
昭和四年ヨリ同十三年ニ至ル十年間ノ乳兒死亡ヲ病因別及地域別ニ調査セルニ別表ノ如キ順位トナリ  
山間部ニテハ先天性弱質、下痢及腸炎、營養障礙ニヨル死亡多ク海岸部ニテハ呼吸器疾患、腦、脊髄  
疾患、先天性畸形多ク農村部ニテハ一般ニ中間ノ順位ナルモ臍及臍傳染ニヨル疾患及急性傳染病特

ニ、一般死亡原因  
昭和四年ヨリ同十三年ニ至ル十年間  
ノ死亡原因ヲ病類別及地域別ニ大別  
スルニ別表ノ如シ。其ノ中特記スベ  
キハ先ヅ結核性疾患ニ就キテ觀ルニ全體トシテハ千葉縣平均ニ近キモ地域別ニハ海岸部著明ニ高率ヲ  
示シ又下痢及腸炎ノ農村ニ多キトビタミン欠乏症ノ海岸部ニ多キコト及ビ變死ノ意外ニ多キ事ナリ。  
次ニ死産率ヲ觀ルニ山間部最高、海  
岸部最低率ヲ示シ年度別ニハ逐年減  
少ノ傾向ヲ辿リシモノ又多少増加ノ  
傾向アリ。更ニ乳兒死亡率ヲ觀ルニ  
海岸最高、山間部最低率ヲ示シ年度  
別ニテハ徐々ニ低下ヲ來センモノノ昭  
和十三年度ニテハ又急激ニ増加ノ傾  
向ヲ來セリ。

一般死亡原因統計表 (自昭和四年) 對人口一萬  
(至十三年)

病名	漁村地區	農村地區	山村地區	郡全體
腦出血、栓塞、血栓	19.58	22.77	20.26	21.00
結核性疾患	17.46	14.33	11.61	15.12
老衰	14.16	12.95	17.74	14.33
下痢及胃腸炎	11.35	12.95	9.03	11.57
急性呼吸器疾患	10.06	11.25	9.88	10.59
腎臟炎	9.69	9.46	11.79	9.98
癌其ノ他ノ腫瘍	7.97	8.76	7.75	8.25
心臟病	8.35	8.32	4.78	7.68
一般傳染病及寄生虫病	7.64	5.29	5.20	6.24
不詳疾患	6.08	5.58	4.14	5.48
腦膜炎	3.96	4.92	4.35	4.42
變死	4.61	3.62	4.42	4.17
其ノ他ノ呼吸器疾患	3.99	3.69	4.28	3.86
ビタミン欠乏症營養障害	2.96	1.17	1.91	2.04
胃及十二指腸潰瘍	2.19	1.81	1.77	1.95
虫様突起炎急性腹膜炎	1.61	1.42	1.02	1.42
膿毒症及敗血症	1.50	1.46	1.20	1.42
梅毒性疾患	1.16	1.36	1.38	1.28
其ノ他神經系疾患	0.85	1.57	1.02	1.17
不慮ノ障害	1.20	0.76	1.48	1.07
肝膽道ノ疾患(肝硬變ヲ除ク)	0.94	0.70	0.74	0.81
妊娠及産ニ依ル障害	0.74	0.62	1.13	0.76
其ノ他	4.15	3.98	4.07	4.04

村町地別結核死亡率 對人口一萬

町村名	現住人口	一町當人口密度	結核死亡率	學童ツ、反應陽性率
龜山村	3596	0.67	13.16	6.5
松丘村	4001	1.56	12.77	7.2
三島村	1767	1.62	9.83	3.5
秋元村	2566	1.23	10.25	10.6
小糸村	2937	1.43	9.61	3.1
關豐村	1662	1.12	18.95	3.9
環村	3455	1.16	7.35	2.7
天神山村	3179	2.00	13.04	5.6
山間部計	23163	1.26	11.61	5.63
久留里町	4780	2.09	26.08	8.4
小樞村	5978	2.26	12.68	9.1
馬來田村	3506	1.49	12.53	8.5
富岡村	3840	2.09	10.44	7.0
平岡村	4522	2.15	18.56	8.2
根形村	3223	2.99	11.88	6.0
中郷村	3357	4.02	11.33	5.8
中川村	2536	4.26	21.36	10.5
清川村	4064	2.65	19.75	9.1
鎌足村	1834	1.20	8.65	3.8
八重原村	2131	2.51	9.86	7.4
貞元村	2319	3.08	6.67	2.3
周南村	2439	1.76	9.11	4.8
飯野村	2488	3.37	11.95	4.6
中村	2446	2.56	11.11	6.2
農村部計	48963	2.31	14.33	7.17
長浦村	3509	2.97	10.47	5.8
昭和町	3423	4.12	14.56	7.9
金田村	4580	7.63	20.60	8.3
巖根村	3660	4.11	13.43	5.9
木更津町	14625	15.66	29.87	17.6
波岡村	1904	2.16	12.14	3.9
周西村	3185	5.24	7.87	14.3
青城町	5278	13.86	7.14	6.2
富津町	5314	11.86	8.98	13.9
大貫町	7807	5.59	14.00	7.9
佐貫町	3546	3.64	12.86	5.3
湊町	3518	2.13	24.85	8.1
竹岡村	4223	5.00	16.13	11.7
金谷村	2271	5.59	9.61	13.2
海岸部計	66843	5.56	17.46	10.90

於ケルニ學童ノ死亡率ニ結核ニ關シ

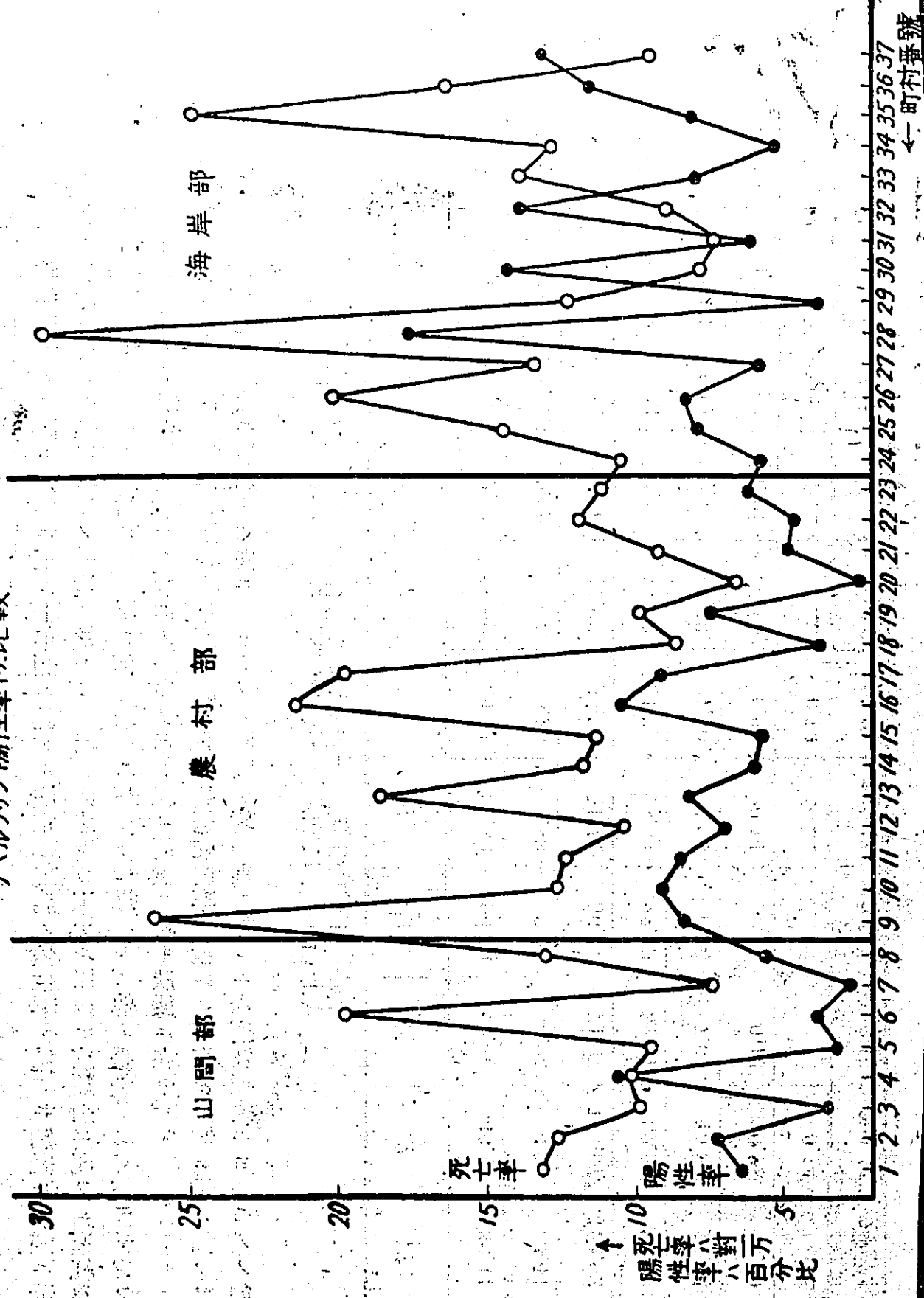
ニ多キハ注目スベキ事項ナリ。  
 過去十餘年ニ於ケル結核死亡率ヲ町村別ニ見ルニ別表ノ如ク最高二九、八七、最低六、六七ニシテ之  
 レヲ地域ニ見ルニ山間部ヨリ海岸部ニ至ルニ從ヒ高率ヲ示セリ。  
 更ニ之レヲ町村別ニ現住人口、人口密度及ビ學童ツベルクリン陽性率トノ平衡度ヲ見ルニ學童ノツベ  
 ルクリン陽性率ト最モ良ク一致スルガ如シ。

乳兒死亡原因 (昭和4—13年)  
百分率

	山間部	農村部	海岸部
死亡實數	906	2110	2581
先天性弱質	33.5	32.3	29.3
下痢及腸炎	19.0	18.5	17.5
栄養障碍	15.0	10.0	7.6
急性呼吸器疾患	19.4	21.4	25.2
慢性呼吸器疾患	0.4	0.3	0.7
腦、腦膜、脊髄疾患	3.4	3.3	4.1
臍及臍傳染ニヨル疾患	2.4	4.2	3.1
先天性畸形	0.9	2.8	3.6
急性傳染病	1.9	3.2	2.9
其ノ他	2.4	3.4	5.9

110

一般結核死亡率と學童ニ於ケル  
ツベルクリン陽性率トノ比較



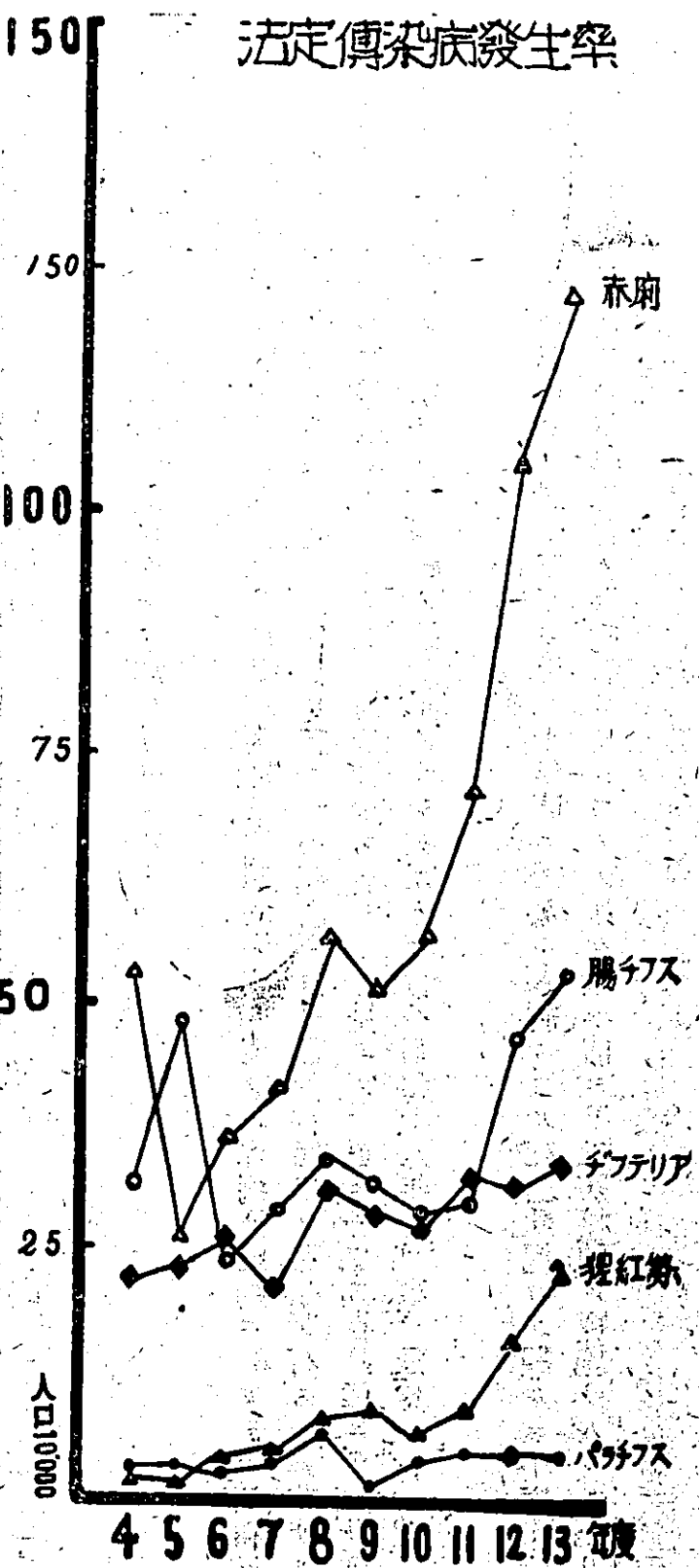
二 傳染病

イ、發生狀況 昭和四年ヨリ同十三年ニ至ル十年間ニ於ケル法定傳染病ノ發生率ヲ見ルニ別表及別圖ニ示ス如クソノ總計ニ於テハ逐年増加ノ一途ヲ辿レリ。而シテ之レガ主ナル原因ヲ病類別ニ視フニ猩紅熱及赤痢及疫痢ニシテ毎年著シキ増加率ヲ示シ何時減少スベキトモ思ハズ他ノ腸チフス、バラチフス、チフテリアニ於テモ逐年輕度作ラモ増加ノ一途ヲ示シ誠ニ憂慮ス可キ状態ニ在リ。

ロ、死亡率 昭和四年ヨリ同十三年ニ至ル十年間ニ於ケル傳染病死亡率ヲ觀ルニ別表及別圖ニ示ス如クソノ總計ニ於テハ近年急激ニ増加ノ傾向ニアリテソノ原因ヲ病類別ニ見ルニ赤痢及疫痢ニヨルモノノ如ク

法定傳染病發生率 (昭和4—13年) (對現住人口一萬)

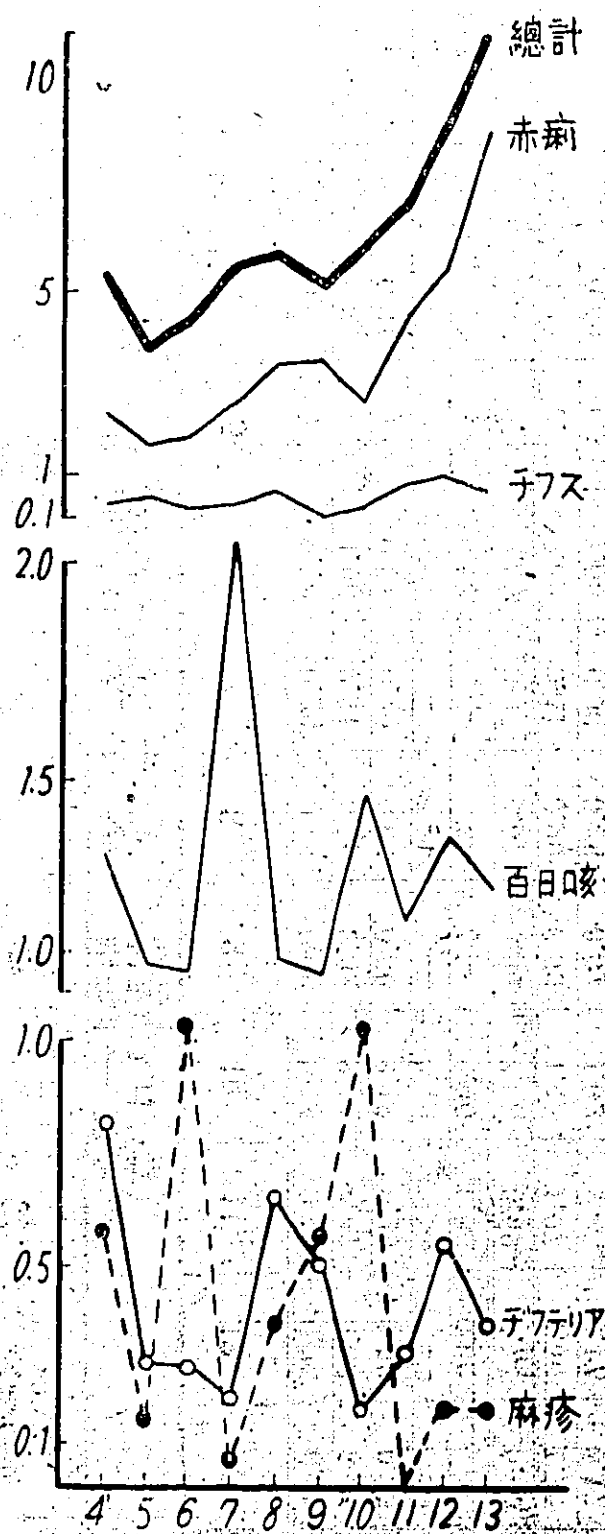
病名	昭和4	"5	"6	"7	"8	"9	"10	"11	"12	"13
腸チフス	31.01	45.50	24.61	29.22	34.41	31.82	29.28	29.86	46.12	53.41
バラチフス	2.90	2.91	2.32	2.45	5.25	1.83	2.98	4.25	4.75	4.41
赤痢 (疫痢)	53.31	25.25	36.65	41.93	55.76	51.44	56.57	71.27	104.97	122.02
チフテリア	22.68	22.26	24.18	21.12	31.72	28.58	28.49	32.97	32.27	33.48
猩紅熱	2.36	1.49	3.15	3.49	7.10	7.64	6.75	7.64	15.85	22.94
流行性腦脊髄膜炎	0.07	0.22	0.07	0.14	0.22	0.14	—	0.14	0.28	0.50
瘧	—	—	—	—	0.14	—	—	—	0.14	—
計	111.59	97.67	91.04	98.44	127.21	121.47	124.15	146.16	204.47	236.74



傳染病死亡率 昭和4—13年 對本籍人口一萬

病名	昭和4	"5	"6	"7	"8	"9	"10	"11	"12	"13
チフス、バラチフス	0.29	0.35	0.20	0.26	0.58	0.06	0.18	0.77	0.95	0.53
赤痢 疫痢ヲ含ム	2.36	1.75	1.86	2.61	3.29	3.38	2.54	4.47	5.63	8.52
チフテリア	0.81	0.28	0.27	0.20	0.64	0.50	0.18	0.29	0.53	0.35
猩紅熱	—	—	0.07	—	—	—	0.12	—	—	—
流行性腦脊髄膜炎	—	—	0.13	—	—	—	0.06	0.06	0.06	—
計	3.46	2.38	2.53	3.07	4.51	3.94	3.08	5.59	7.17	9.40
百日咳	1.33	0.77	0.62	2.41	0.90	0.50	1.45	1.07	1.36	1.15
麻疹	0.59	0.14	1.03	0.06	0.38	0.56	1.02	—	0.17	0.17

傳染病病類別年度別死亡率  
對本籍人口一万



三四

尙ホチフスニヨルモノモ逐年多少増加ノ傾向ニアリ。

附、疫學的觀察

上述傳染病發生狀況及死亡率ヨリ疫學的趨勢及週期的變化ヲ視フニ赤痢及疫痢ニアリテハ昭和五年ヲ谷トシテ逐年激増ノ一途ヲ辿リチフテリアニテハ死亡率ヨリ觀レバ四年ノ週期ヲ有スルニ非ザルカト思ハレ猩紅熱ハ逐年激増ノ一途ヲ辿リ何時減少スベシトモ見エズ。更ニチフス百日咳ニテハ狀況不明ナルモ麻疹ニテハ明ラカニ四年ノ週期認メラレ次回ノ流行ハ昭和十八年ナル事ヲ豫想セシム。

三、地方病

イ、ウイルス病 昭和四年ヨリ同十三年ニ至ル十年間ニ於ケル本病ニヨル死亡狀況ヨリ觀ルニ小樺川沿岸ノ十數ヶ町村ニ於テハ毎年相當ノ罹病者ヲ見シモノノ如ク數年前ヨリ豫防接種ノ實施サルルニ至リ死亡

率ハ半減セシモノノ如キモ未ダ充分ニ徹底セリトハ云ヒ難クコレガ死亡率ハ近時又多少増加ノ傾向ニアリ。

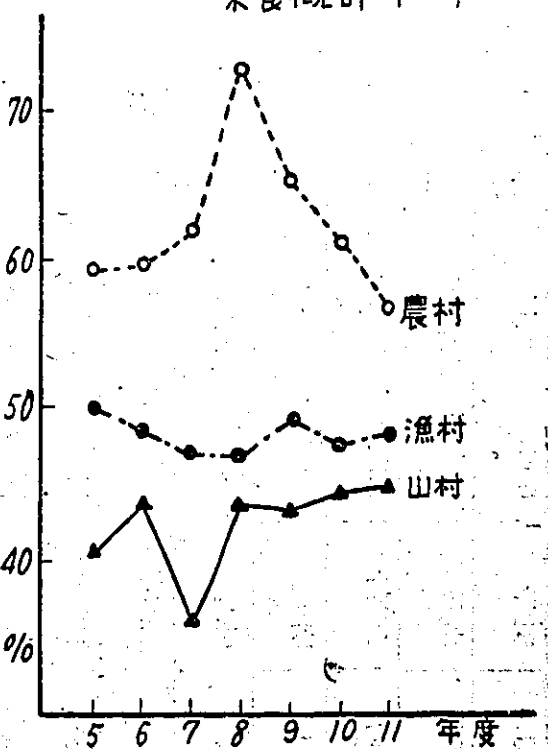
四、學童營養概評

昭和五年ヨリ同十四年ニ至ル十年間區域内學童ノ營養概評ヲ調査セルニ別表及別圖ノ如ク年度別ニハ著明ナ

學童營養概評 (百分率)

地域別	年度																					
	5	6	7	8	9	10	11	12	13	14	5	6	7	8	9	10	11	12	13	14		
山	總數	1567	1923	1938	1978	1997	2026	2094	2086	2147	2273	總數	3632	3944	3794	3887	3845	3890	3819	3909	4094	4141
	甲	38.67	40.24	38.12	41.45	40.01	41.69	42.35	乙	60.37	55.07	62.17	54.44	55.01	54.14	53.96	98.42	98.59	98.63			
	乙	60.37	55.07	62.17	54.44	55.01	54.14	53.96	98.42	98.59	98.63	丙	1.02	4.67	4.69	4.09	4.65	4.28	3.67	1.57	1.40	1.36
	丙	1.02	4.67	4.69	4.09	4.65	4.28	3.67	1.57	1.40	1.36	總數	3632	3944	3794	3887	3845	3890	3819	3909	4094	4141
豊	總數	56.33	56.41	58.61	68.98	62.60	57.92	53.20	乙	40.80	41.43	39.64	37.40	36.02	40.66	46.03	98.66	98.58	98.40			
	甲	56.33	56.41	58.61	68.98	62.60	57.92	53.20	丙	2.58	2.41	7.36	1.36	1.40	1.33	0.75	1.33	1.41	1.59			
	乙	40.80	41.43	39.64	37.40	36.02	40.66	46.03	98.66	98.58	98.40	總數	3842	4956	5143	5173	5312	5214	5492	5425	5784	6947
	丙	2.58	2.41	7.36	1.36	1.40	1.33	0.75	1.33	1.41	1.59	甲	47.23	45.60	44.07	44.05	46.36	44.59	45.15			
漁	總數	50.06	51.39	51.39	53.66	50.58	52.60	52.22	97.10	94.96	98.60	乙	50.06	51.39	51.39	53.66	50.58	52.60	52.22	97.10	94.96	98.60
	甲	50.06	51.39	51.39	53.66	50.58	52.60	52.22	97.10	94.96	98.60	丙	2.70	2.60	4.53	2.28	3.05	2.80	2.64	2.89	5.03	1.39
	乙	50.06	51.39	51.39	53.66	50.58	52.60	52.22	97.10	94.96	98.60	總數	3842	4956	5143	5173	5312	5214	5492	5425	5784	6947
	丙	2.70	2.60	4.53	2.28	3.05	2.80	2.64	2.89	5.03	1.39	甲	47.23	45.60	44.07	44.05	46.36	44.59	45.15			

甲 概観 榮養



五 學童近視

ル増減ナキモ地域別ニ觀ルトキハ農村最モ佳良ニシテ  
 漁村多少不良山村ハ著明ニ不良ナリ。其ノ原因ヲ考按  
 スルニ漁村部ニテハビタミンB、Cノ欠乏多ク山村部  
 ニテハビタミンA欠乏シ加ヘテ地理的狀勢ヨリ通學不  
 便ナルニ由ルニ非ザルカト考ヘラル。

昭和四年ヨリ同十三年ニ至ル十年間ニ於ケル地域内學  
 童ノ近視ヲ調査セルニ別表及別圖ノ如ク年度別ニ觀ル  
 ニ逐年多少増加ノ傾向ニ在リ特ニ海岸部ニ著明ニシテ  
 更ニ之ハ地域別ニ觀ルニ海岸部特ニ高率ヲ示セリ。

學童近視

地域別	年度												
	4	5	6	7	8	9	10	11	12	13			
山村	總數	1522	1867	2005	2086	2102	2110	2281	2025	2079	2394		
	近視者數	73	48	76	104	78	116	98	108	96	64		
	百分率	4.97	2.56	3.79	5.10	3.71	5.45	4.29	4.73	4.61	2.39		
農村	總數	1792	1712	1871	1877	1900	1933	1894	1981	1976	2030		
	近視者數	58	46	78	61	95	71	54	87	118	97		
	百分率	3.23	2.92	4.16	3.24	5.00	3.67	2.84	4.39	5.96	4.78		
漁村	總數	3702	3769	3899	4003	4040	4060	4170	4544	4692	4804		
	近視者數	206	205	158	248	265	233	321	319	377	484		
	百分率	5.56	5.45	4.05	6.19	6.55	5.73	7.69	7.02	8.03	9.03		

學年別地域別近視發生率

昭和4—13年 21校調査

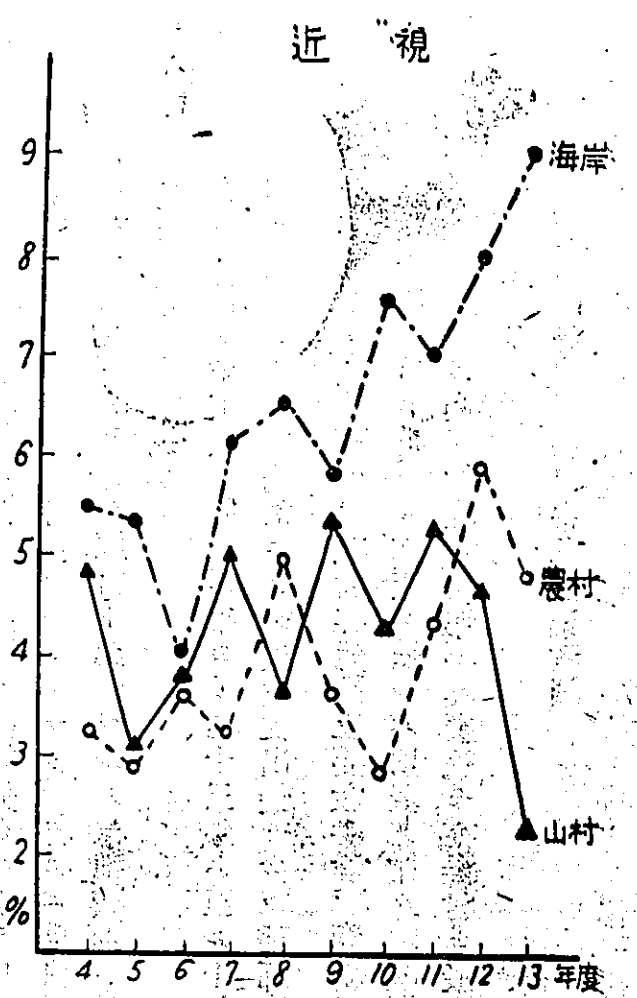
	學年												
	尋1	尋2	尋3	尋4	尋5	尋6	高1	高2	計				
山間部	調査數	2596	2627	3038	2943	2892	2879	1882	1492	20349			
	近視 %	—	3	37	44	228	253	154	140	859			
農村部	調査數	1925	1908	2465	2463	2431	2321	1566	1288	16365			
	近視 %	—	—	17	45	178	181	114	114	649			
海岸部	調査數	5629	5458	5429	5396	5283	5116	3115	2347	36768			
	近視 %	—	—	118	167	586	585	349	262	2067			
計	調査數	10150	9993	10932	10802	10606	10316	6563	5127	73482			
	近視 %	—	3	172	256	992	1919	617	516	3575			

學年別ニ觀ルニ地域別ニハ全ク關係ナク、第五學年ニテ一律ニ急激ナ近視發生ガ見ラレ、身體發育ノ極期ニ在ルタメナリヤ又性ホルモン活躍ノ開始期ニ在ルタメナルカ更ニ又學校生活ニ於ケル視力ノ負擔増加ニヨルモノナリヤ大イニ注目スベキ事デアル。



1924	1925	1926	1927	1928	1929	1930	1931	1932	1933	1934	1935	1936	1937	1938	1939	1940	1941	1942	1943	1944	1945	1946	1947	1948	1949	1950	1951	1952	1953	1954	1955	1956	1957	1958	1959	1960	1961	1962	1963	1964	1965	1966	1967	1968	1969	1970	1971	1972	1973	1974	1975	1976	1977	1978	1979	1980	1981	1982	1983	1984	1985	1986	1987	1988	1989	1990	1991	1992	1993	1994	1995	1996	1997	1998	1999	2000	2001	2002	2003	2004	2005	2006	2007	2008	2009	2010	2011	2012	2013	2014	2015	2016	2017	2018	2019	2020	2021	2022	2023	2024	2025	2026	2027	2028	2029	2030	2031	2032	2033	2034	2035	2036	2037	2038	2039	2040	2041	2042	2043	2044	2045	2046	2047	2048	2049	2050	2051	2052	2053	2054	2055	2056	2057	2058	2059	2060	2061	2062	2063	2064	2065	2066	2067	2068	2069	2070	2071	2072	2073	2074	2075	2076	2077	2078	2079	2080	2081	2082	2083	2084	2085	2086	2087	2088	2089	2090	2091	2092	2093	2094	2095	2096	2097	2098	2099	2100
------	------	------	------	------	------	------	------	------	------	------	------	------	------	------	------	------	------	------	------	------	------	------	------	------	------	------	------	------	------	------	------	------	------	------	------	------	------	------	------	------	------	------	------	------	------	------	------	------	------	------	------	------	------	------	------	------	------	------	------	------	------	------	------	------	------	------	------	------	------	------	------	------	------	------	------	------	------	------	------	------	------	------	------	------	------	------	------	------	------	------	------	------	------	------	------	------	------	------	------	------	------	------	------	------	------	------	------	------	------	------	------	------	------	------	------	------	------	------	------	------	------	------	------	------	------	------	------	------	------	------	------	------	------	------	------	------	------	------	------	------	------	------	------	------	------	------	------	------	------	------	------	------	------	------	------	------	------	------	------	------	------	------	------	------	------	------	------	------	------	------	------	------	------	------	------	------

昭和四年ヨリ同十三年ニ至ル十年間ニ於ケル壯丁體格検査ノ合格率ヲ調査セルニ別表ノ如ク地域別ニハ大ナル相違ナキモ



六 壯丁検査成績

昭和四年ヨリ同十三年ニ至ル十年間ニ於ケル壯丁體格検査ノ合格率ヲ調査セルニ別表ノ如ク地域別ニハ大ナル相違ナキモ

壯丁検査成績

地域別	年度		4		5		6		7		8		9		10		11		12		13		計
	總數	合格者數	總數	合格者數	總數	合格者數	總數	合格者數	總數	合格者數	總數	合格者數	總數	合格者數	總數	合格者數	總數	合格者數	總數	合格者數	總數	合格者數	
山村	211	138	183	129	195	125	210	132	232	138	284	151	230	138	185	172	214	2066					
	65.40	70.49	64.10	62.85	59.48	64.53	60.00	67.56	76.16	74.76	66.16												
農村	484	274	402	268	462	290	428	281	479	330	501	461	463	421	384	4480							
	63.18	66.66	62.77	66.43	62.43	65.86	65.07	77.77	80.52	76.56	68.53												
漁村	298	201	330	205	321	205	305	203	336	221	321	299	310	279	286	3080							
	68.60	62.12	63.85	66.55	65.75	64.17	63.21	70.98	73.87	75.17	67.24												

農村部最高率ヲ示シ山村部最低率ヲ示セリ。

七、町村別職業別世帯數及人口

昭和十二年年度末現在ニ於ケル町村別現住人口ニ對スル各職業別従業者ノ百分比ヲ表示スレバ次ノ如シ。但シ煩雜ヲ避クルタメ副業ハ掲載セズ。

八、町村別生産高及納稅負擔額

昭和十三年年度ニ於ケル町村別生産高及ビ昭和九年度ニ於ケル町村別納稅負擔額ヲ調査セルニ別表ノ如シ。

九、町村別地積

昭和十二年末現在ニ於ケル町村別山地水田畑地等ノ割合ヲ調査シコレヲ百分率ニテ表示スレバ次ノ如シ。

一〇、醫師其ノ他ノ分布狀況及町村別衛生費

昭和十四年末現在ニ於ケル區域内醫師分布狀況ヲ見ルニ別表ノ如ク無醫村ハ三十七町村中五ヶ町村ニ過ギズ何レモ隣村ニ醫師ヲ有セザルモノナシ。然ルニ醫師一人當リニ對スル現住人口ノ割合ヲ見ルニ總平均ニテハ一六八四人ニシテ先ツ適當ト認メラルルモ地域別ニ見ル時ハ海岸部ニ醫師集中シ山間部ハ人口ニ比シ醫師欠乏セル傾向著明ナリ。

次ニ町村別衛生費ヲ昭和四年ヨリ同十三年ニ至ル十年間ニツキテ見ルニ別表ノ如ク之レテ地域別ニ見ルニ醫師ニ惠マレザル山間部ニテ衛生費支出最モ少ク醫師ニ惠マレタル海岸部ニテ衛生費支出最モ多シ。

一一、學齡不就學兒童、盲者、啞者其他調及要救療者、癩精神病者調

昭和十四年度ニ於ケル調査ニ依レバ別表ノ如ク地域別現住人口一萬ニ對スル比率ヲ觀ルニ學齡不就學兒童ハ農村ニ最モ多ク盲者啞者其他不具廢疾モ亦農村ニ最高ニシテ要救療者ハ海岸部ニ最モ多ク精神病者モ亦海岸部ニ最モ多シ。

一二、工場食品市場、屠場、牛乳營業者調

町村別職業別世帯數及人口調

町村名	全世帯數	現住人口		計	農業	水産業	工業	商業	公務自由業	鑛業	其ノ他	計
		男	女									
龜山村	六、七三	一、八三三	一、八三三	三、六六六	一〇〇.〇	〇.〇	二.〇	三.〇	二〇.〇	〇.〇	二〇.〇	五、〇〇
松丘村	七、〇〇	一、九〇〇	一、九〇〇	三、八〇〇	一〇〇.〇	〇.〇	二.〇	三.〇	二〇.〇	〇.〇	二〇.〇	五、〇〇
三島村	三、三三	九〇〇	九〇〇	一、八〇〇	一〇〇.〇	〇.〇	二.〇	三.〇	二〇.〇	〇.〇	二〇.〇	三、〇〇
秋元村	三、〇〇	一、二〇〇	一、二〇〇	二、四〇〇	一〇〇.〇	〇.〇	二.〇	三.〇	二〇.〇	〇.〇	二〇.〇	三、〇〇
小糸村	三、〇〇	一、四〇〇	一、四〇〇	二、八〇〇	一〇〇.〇	〇.〇	二.〇	三.〇	二〇.〇	〇.〇	二〇.〇	三、〇〇
關豐村	三、〇〇	八〇〇	八〇〇	一、六〇〇	一〇〇.〇	〇.〇	二.〇	三.〇	二〇.〇	〇.〇	二〇.〇	三、〇〇
環村	三、〇〇	一、七〇〇	一、七〇〇	三、四〇〇	一〇〇.〇	〇.〇	二.〇	三.〇	二〇.〇	〇.〇	二〇.〇	三、〇〇
天神山村	三、〇〇	一、六〇〇	一、六〇〇	三、二〇〇	一〇〇.〇	〇.〇	二.〇	三.〇	二〇.〇	〇.〇	二〇.〇	三、〇〇
久留里町	三、〇〇	一、六〇〇	一、六〇〇	三、二〇〇	一〇〇.〇	〇.〇	二.〇	三.〇	二〇.〇	〇.〇	二〇.〇	三、〇〇
小檜村	一、〇〇〇	二、九〇〇	二、九〇〇	五、八〇〇	一〇〇.〇	〇.〇	二.〇	三.〇	二〇.〇	〇.〇	二〇.〇	五、八〇
馬來田村	七、〇〇	一、七〇〇	一、七〇〇	三、四〇〇	一〇〇.〇	〇.〇	二.〇	三.〇	二〇.〇	〇.〇	二〇.〇	三、四〇
富岡村	三、〇〇	一、七〇〇	一、七〇〇	三、四〇〇	一〇〇.〇	〇.〇	二.〇	三.〇	二〇.〇	〇.〇	二〇.〇	三、四〇
平岡村	三、〇〇	一、七〇〇	一、七〇〇	三、四〇〇	一〇〇.〇	〇.〇	二.〇	三.〇	二〇.〇	〇.〇	二〇.〇	三、四〇
根形村	三、〇〇	一、七〇〇	一、七〇〇	三、四〇〇	一〇〇.〇	〇.〇	二.〇	三.〇	二〇.〇	〇.〇	二〇.〇	三、四〇
中郷村	三、〇〇	一、七〇〇	一、七〇〇	三、四〇〇	一〇〇.〇	〇.〇	二.〇	三.〇	二〇.〇	〇.〇	二〇.〇	三、四〇
中川村	三、〇〇	一、七〇〇	一、七〇〇	三、四〇〇	一〇〇.〇	〇.〇	二.〇	三.〇	二〇.〇	〇.〇	二〇.〇	三、四〇
清川村	三、〇〇	一、七〇〇	一、七〇〇	三、四〇〇	一〇〇.〇	〇.〇	二.〇	三.〇	二〇.〇	〇.〇	二〇.〇	三、四〇
鎌足村	三、〇〇	一、七〇〇	一、七〇〇	三、四〇〇	一〇〇.〇	〇.〇	二.〇	三.〇	二〇.〇	〇.〇	二〇.〇	三、四〇
八重原村	三、〇〇	一、七〇〇	一、七〇〇	三、四〇〇	一〇〇.〇	〇.〇	二.〇	三.〇	二〇.〇	〇.〇	二〇.〇	三、四〇
貞元村	三、〇〇	一、七〇〇	一、七〇〇	三、四〇〇	一〇〇.〇	〇.〇	二.〇	三.〇	二〇.〇	〇.〇	二〇.〇	三、四〇
周南村	三、〇〇	一、七〇〇	一、七〇〇	三、四〇〇	一〇〇.〇	〇.〇	二.〇	三.〇	二〇.〇	〇.〇	二〇.〇	三、四〇
飯野村	三、〇〇	一、七〇〇	一、七〇〇	三、四〇〇	一〇〇.〇	〇.〇	二.〇	三.〇	二〇.〇	〇.〇	二〇.〇	三、四〇
中浦村	三、〇〇	一、七〇〇	一、七〇〇	三、四〇〇	一〇〇.〇	〇.〇	二.〇	三.〇	二〇.〇	〇.〇	二〇.〇	三、四〇
長浦村	三、〇〇	一、七〇〇	一、七〇〇	三、四〇〇	一〇〇.〇	〇.〇	二.〇	三.〇	二〇.〇	〇.〇	二〇.〇	三、四〇
昭和田	三、〇〇	一、七〇〇	一、七〇〇	三、四〇〇	一〇〇.〇	〇.〇	二.〇	三.〇	二〇.〇	〇.〇	二〇.〇	三、四〇
金田村	三、〇〇	一、七〇〇	一、七〇〇	三、四〇〇	一〇〇.〇	〇.〇	二.〇	三.〇	二〇.〇	〇.〇	二〇.〇	三、四〇
殿根村	三、〇〇	一、七〇〇	一、七〇〇	三、四〇〇	一〇〇.〇	〇.〇	二.〇	三.〇	二〇.〇	〇.〇	二〇.〇	三、四〇
木更津町	三、〇〇	一、七〇〇	一、七〇〇	三、四〇〇	一〇〇.〇	〇.〇	二.〇	三.〇	二〇.〇	〇.〇	二〇.〇	三、四〇
波岡村	三、〇〇	一、七〇〇	一、七〇〇	三、四〇〇	一〇〇.〇	〇.〇	二.〇	三.〇	二〇.〇	〇.〇	二〇.〇	三、四〇
周西村	三、〇〇	一、七〇〇	一、七〇〇	三、四〇〇	一〇〇.〇	〇.〇	二.〇	三.〇	二〇.〇	〇.〇	二〇.〇	三、四〇
青柳町	三、〇〇	一、七〇〇	一、七〇〇	三、四〇〇	一〇〇.〇	〇.〇	二.〇	三.〇	二〇.〇	〇.〇	二〇.〇	三、四〇
富津町	三、〇〇	一、七〇〇	一、七〇〇	三、四〇〇	一〇〇.〇	〇.〇	二.〇	三.〇	二〇.〇	〇.〇	二〇.〇	三、四〇
大貫町	三、〇〇	一、七〇〇	一、七〇〇	三、四〇〇	一〇〇.〇	〇.〇	二.〇	三.〇	二〇.〇	〇.〇	二〇.〇	三、四〇
佐貫町	三、〇〇	一、七〇〇	一、七〇〇	三、四〇〇	一〇〇.〇	〇.〇	二.〇	三.〇	二〇.〇	〇.〇	二〇.〇	三、四〇
湊岡町	三、〇〇	一、七〇〇	一、七〇〇	三、四〇〇	一〇〇.〇	〇.〇	二.〇	三.〇	二〇.〇	〇.〇	二〇.〇	三、四〇
竹岡村	三、〇〇	一、七〇〇	一、七〇〇	三、四〇〇	一〇〇.〇	〇.〇	二.〇	三.〇	二〇.〇	〇.〇	二〇.〇	三、四〇
金谷村	三、〇〇	一、七〇〇	一、七〇〇	三、四〇〇	一〇〇.〇	〇.〇	二.〇	三.〇	二〇.〇	〇.〇	二〇.〇	三、四〇

町村別農水産生産高其ノ他調

町村名	生 産		全上人口一人當額	負擔一世帶當	一 人 當
	米麥林産水産家畜工産高	高			
龜山村	二〇八、〇五〇	五七、八四	二九、七四	五、七八	
松丘村	四一〇、八六六	一〇五、〇五	四二、二一	八、五〇	
三島村	二二六、八八七	一〇三、三三	二七、四一	五、二〇	
秋元村	二六五、九七四	一一二、五〇	三三、四六	七、〇〇	
小糸村	四八三、三六七	一六三、七〇	四九、〇六	九、二一	
關豊村	一六〇、四六〇	九六、五四	四五、二一	八、七九	
環 村	三八七、一八八	一一五、六一	四八、四七	九、七六	
天神山村	二七三、六一六	一二三、六三	四七、九七	一〇、一九	
山間部計		一〇二、六七			
久留里町	六四四、六八〇	一三五、一〇	六三、九〇	一三、二六	
小櫃村	一〇五八、六四九	一七七、一〇	五四、四〇	九、五五	
馬來田村	五二〇、八二七	一三五、二〇	五二、一四	一〇、五〇	
富岡村	五一一、五六七	一五四、九〇	六三、〇四	一一、七六	
平岡村	七〇六、九七六	一五六、三四	五七、三〇	一〇、二八	
根形村	六〇〇、九四一	一八六、一〇	六四、三八	一一、四六	
中郷村	五八七、二六九	一七六、四〇	六九、一四	一一、七一	
中川村	三九三、二六一	一五二、四〇	六二、二九	一一、一八	
清川村	五四六、五〇九	一三八、八八	五七、六八	一一、一〇	
鎌足村	二一八、二九五	一一三、五〇	六〇、四六	一〇、七二	
八重原村	三五一、九八三	一六四、四〇	五五、五二	一一、一八	
貞元村	四三二、四三九	一八六、五〇	五九、〇八	一〇、八五	
周南村	三四九、五八八	一四二、五七	五四、六八	一〇、六〇	
飯野村	三六九、二八九	一四九、二二	五四、九二	九、七八	
中 村	三六一、六六八	一四七、〇四	五六、八三	一一、一六	
農村部計		一五五、七六			
長浦村	五〇一、四二九	一四三、九三	四九、七三	八、七八	
昭和町	五一六、〇五六	一五〇、八〇	四六、六九	九、四九	
金田村	六〇五、六五二	一三二、一五	四〇、一六	七、五一	
巖根村	六〇一、六九九	一六七、六〇	五七、六四	一〇、〇二	
木更津町	二二〇、二五一	八二、一八	五七、七五	一一、〇七	
波岡村	二八五、四三三	一五四、四五	四七、三五	九、〇九	
周西村	六七一、四八五	二一一、六二	四七、三五	八、八五	
青堀町	一〇三七、二六四	一九七、九三	四四、二七	七、九四	
富津町	七〇九、四一六	一三二、四七	三〇、一一	五、六六	
大貫町	七二九、七九九	九二、六〇	三九、七八	七、六三	
佐貫町	四一五、四六八	一一六、三〇	五二、四五	一〇、九七	
湊 町	四一一、〇六五	一一六、〇三	五〇、五三	一〇、六八	
竹岡村	二七五、〇五三	九一、七一	三三、九六	六、九九	
金谷村	二一九、九七五	九七、六〇	二六、四七	六、〇五	
海岸部計		一二四、九〇			

備考 本表ノ生産高ハ昭和十三年中ノ事實ニ依リ負擔ハ昭和九年度決算ニ依ル

町村別山地.水田.畑地等ノ割合調

町村名	面積		合計	面積ノ種別百分比				
	御料地及 國有林	民有地		山地	水田	畑地	宅地	其ノ他
	段	段	段	%	%	%	%	%
龜山村	32297	21170	53467	22.94	5.58	2.45	0.76	68.27
松丘村	3075	22427	25503	56.40	15.30	6.27	2.04	20.00
三島村	19	10865	10884	63.40	15.70	14.10	2.00	4.80
秋元村	2358	15779	20715	53.09	11.81	5.24	2.00	15.40
小糸村	2627	17790	20417	50.90	17.20	7.00	2.50	22.40
關豐村	6747	8035	14782	26.62	15.28	3.49	1.68	53.70
環村	2200	19243	21443	42.40	23.50	6.85	2.37	25.00
天山村	48	15817	15865	62.40	18.00	5.50	2.30	11.80
久留里町	1304	21544	22848	59.80	17.00	7.31	2.28	14.33
小樞村	3395	23046	26441	33.45	28.98	8.91	3.32	24.98
馬來田村	386	23026	23422	55.20	22.20	8.77	2.28	11.55
富岡村	735	15179	15914	47.27	29.80	12.52	4.30	1.48
平岡村	—	20978	20978	47.11	28.94	16.75	3.20	3.95
根形村	210	10593	10803	19.30	52.20	20.00	5.41	3.00
中郷村	10	8322	8332	1.00	68.80	18.70	8.00	3.50
中川村	19	5931	5950	4.70	70.50	8.14	7.04	0.18
清川村	214	15036	15250	46.50	34.50	11.70	4.04	4.00
鎌足村	31	15174	15205	73.00	14.50	8.40	2.10	2.00
八重原村	56	8426	8482	38.50	37.20	15.30	5.61	3.40
貞元村	30	7490	7520	26.60	43.10	23.00	5.80	21.50
周南村	321	13561	13882	53.10	27.10	8.40	3.00	8.40
飯野村	431	6949	7380	17.81	44.30	24.67	6.23	6.46
中浦村	70	9457	9527	46.60	37.10	7.40	4.90	6.00
長浦村	1989	11581	11779	53.90	19.50	19.80	2.90	3.90
昭和町	96	8203	8299	16.20	48.40	27.20	5.37	2.90
金田村	195	5805	6000	0.96	71.50	21.30	2.80	3.50
巖根村	631	8270	8901	0.58	56.90	23.40	7.70	12.13
木更津町	348	8989	9337	17.50	40.20	8.50	9.60	24.20
波岡村	22	8773	8795	69.40	18.10	8.90	2.80	0.80
周西村	54	6014	6068	27.40	41.20	16.60	8.20	6.60
青城町	138	3671	3809	8.70	36.15	32.10	13.04	10.00
富津町	482	3999	4481	16.10	25.80	32.10	8.90	17.10
大貫町	207	13792	13999	35.31	37.50	18.55	6.28	3.07
佐貫町	551	9189	9740	44.40	33.00	9.40	4.70	8.50
湊町	9865	6588	16453	14.30	17.30	4.57	2.65	61.18
竹岡村	23	8407	8430	57.60	21.60	7.00	3.40	11.00
金谷村	139	3939	4078	66.00	18.30	9.40	3.90	2.40

備考 本表ハ昭和十二年未現在ノモノニ依リ調製セルモノニシテ表中其ノ他欄ハ  
料地ノ國有林野其ノ他ノ國有地及池沼原野雜種地ヲ指稱セルモノナリ

町村別衛生費及ビ醫師其ノ他ノ分布状況調

町村名	醫師其ノ他ノ分布状況					自昭和4年至同13年間衛生費平均額	
	醫師	齒科醫師	藥劑師	産婆	醫師一人ニ對スル人口	歳出豫等總額平均	衛生費平均
龜山村	1	—	—	1	3,596	28,407	70
松丘村	1	—	—	1	3,911	42,698	756
三島村	1	—	—	1	1,744	16,555	47
秋元村	1	—	—	2	2,373	16,116	31
小糸村	1	2	—	1	2,964	14,024	102
關豊村	1	—	—	—	1,662	16,142	556
環村	1	—	—	2	3,348	42,951	863
天神山村	1	—	—	1	2,213	21,994	1,442
山間部計	8	2	—	9	2,941		434
久留里町	3	3	2	3	1,590	35,179	435
小櫃村	2	—	—	2	2,939	49,587	996
馬來田村	3	1	—	—	1,284	42,258	944
富岡村	1	—	—	1	3,301	32,771	383
平岡村	1	—	—	1	4,522	40,157	1,334
根形村	2	—	—	3	1,611	22,755	393
中郷村	1	—	—	1	3,329	29,917	1,148
中川村	3	2	—	1	860	23,070	391
清川村	1	1	—	1	3,942	28,597	284
録足村	—	—	—	—	—	17,251	181
八重原村	2	1	—	1	1,070	17,657	113
貞元村	2	—	—	1	1,148	13,252	178
周南村	1	—	—	3	2,452	19,212	104
飯野村	1	—	—	3	2,488	17,183	249
中村	1	1	—	1	2,446	17,598	285
農村部計	24	9	2	22	2,047		492
長浦村	—	—	—	1	—	19,252	269
昭和町	3	1	—	2	1,141	25,306	201
金田村	3	—	—	4	—	20,517	355
殿根村	2	—	—	—	1,794	24,989	277
木更津町	28	10	7	14	521	—	—
波岡村	—	—	—	—	—	15,373	335
周西村	1	—	—	5	3,173	19,658	172
青堀町	4	3	2	5	1,323	30,177	459
富津町	1	3	1	4	5,356	20,614	357
大貫町	5	3	1	4	1,576	59,781	1,955
佐貫町	2	1	1	2	1,784	27,725	369
湊岡村	3	2	2	2	1,181	27,697	686
竹岡村	1	1	—	2	4,361	19,180	1,683
金谷村	—	—	—	2	—	16,280	70
海岸部計	50	24	14	47	1,309		513
總計	82	35	16	78	1,684		

學齡不就學兒童、盲者啞者其他不具癱疾、要救療者、精神病者、癩患者調

町村名	學齡不就學兒童		盲者啞者其他不具癱疾				要救療者			精神病者數		癩患者	
	實數	對現住人口一萬	盲者	啞者	其ノ他 不具癱疾	計	對現住人口一萬	世帯數	員數	對現住人口一萬	監置		非監置
龜山村	5		1	2	6	9		1	2	5.2	—	1	—
松丘村	2		—	1	2	3		13	36	92.0	—	1	1
三島村	—		2	1	3	6		15	59	338.0	—	—	—
秋元村	—		—	—	—	—		5	12	50.5	—	1	—
小糸村	—		3	—	2	5		1	1	3.3	—	3	—
關豐村	1		3	1	4	8		15	67	403.0	—	—	—
環村	—		—	—	—	—		—	—	—	—	1	—
天神山村	—		2	2	—	4		10	18	81.3	—	1	—
山間部計	8	3.3	11	7	17	35	14.8	60	195	82.8	—	8	1
久留里町	2		8	8	8	24		6	20	41.0	1	2	—
小櫃村	6		1	4	2	7		12	37	61.0	1	2	—
馬來田村	4		1	8	15	24		5	5	13.0	—	4	—
富岡村	1		2	7	5	14		9	34	103.0	1	5	—
平岡村	—		3	7	12	22		16	36	80.0	—	—	—
根形村	—		2	6	2	10		16	71	220.0	—	1	—
中郷村	2		3	4	12	19		14	37	111.0	1	1	—
中川村	—		1	4	4	9		1	3	11.6	1	1	—
清川村	2		2	7	10	19		36	130	329.0	—	—	—
鎌足村	2		—	1	1	2		12	49	20.0	—	1	—
八重原村	—		2	2	4	8		6	52	242.0	—	2	—
貞元村	—		1	1	—	2		—	—	—	—	2	—
周南村	3		2	1	1	4		—	—	—	—	3	—
飯野村	1		3	4	4	11		21	129	518.0	—	—	—
中村	1		3	2	1	6		14	38	155.0	—	1	—
農村部計	24	4.8	34	66	81	181	36.8	163	641	130.4	5	25	—
長浦村	—		—	3	11	14		9	29	80.1	—	1	—
昭和町	2		3	7	9	19		15	50	146.0	1	—	—
金田村	1		—	2	1	3		40	176	384.0	1	1	—
巖根村	—		3	4	1	8		24	119	331.0	—	1	—
木更津町	8		20	7	32	59		112	409	273.0	5	8	—
波岡村	—		—	2	1	3		1	1	5.4	—	1	—
周西村	1		3	4	10	17		32	47	148.0	1	3	—
青堀町	1		2	4	11	17		61	61	115.0	—	1	—
富津町	—		8	5	2	15		35	195	362.0	1	3	—
天貫町	4		3	5	14	22		9	9	11.0	3	3	—
佐貫町	3		4	3	15	18		58	244	683.0	1	3	—
湊町	6		4	3	12	19		6	6	16.0	—	5	—
竹岡村	2		2	2	2	6		5	6	15.0	1	2	—
金谷村	—		2	1	3	6		—	—	—	—	—	—
海岸部計	28	4.2	54	52	94	200	30.5	407	1352	206.4	14	32	—
總計	60	4.3	99	125	192	416	30.1	635	2188	157.6	19	65	1



## 保健所後援會ノ事業

保健衛生向上ノ爲ニハ勿論當事者ノ活動モサル事ナガラ這般施設ノ眞ノ意味ヲ充分理解シテ協力ヲ惜マザル大衆アリテこそ事業ハ完遂ノ域ニ達セララルモノト信ズル  
此ノ意味ニ於テ當管内デハ各町村各位ノ充分ナル協力アリ幸ニシテ後援會組織セラレ會員モ千ヲ數フルニ至リ當所員一同精神的ニ物質的ニ大ニ意ヲ強クスル次第ヲ感激ノ外ハナイ。  
次ニ昭和十四年中ニ於ケル事業ニ對シ補助獎勵ノ見込ニアルモノヲ記シテ感謝ノ微意ヲ表スル次第ナル。

### 健康部落指定ノ獎勵

今日迄三ヶ村八部落ノ環境衛生ヲ調査シコレガ改善ヲ獎勵シツツアリ。

### 寄生虫豫防

管内全區域ノ學童二九三三七名ノ寄生虫検査ヲ終リ夫々適當ノ對策ヲ

ナシツツアリ。

### 傳染病豫防

豫防智識ノ普及ヲ計ルト共ニ各種豫防費ヲ積極的ニ援助スル豫定。

昭和十五年四月十五日印刷  
昭和十五年四月廿日發行

(非賣品)

千葉縣木更津保健所

千葉縣木更津保健所内

發行人 相 良 貞 直

千葉縣木更津町一、三九一番地

印刷人 安 室 清 吉

千葉縣木更津町一、三九一番地

印刷所 木更津日報社印刷部



