

昭和四年度
ニ於ケル

人體寄生蟲卵保有者調査
並ニ同驅除報告

第拾壹編

福岡縣警察部衛生課

P-D
11
40

P-D
11
40

凡 例

本編ハ昭和四年度ニ於テ嘉穂郡内野村.糟屋郡青柳村.糸島郡元岡村各村民及ビ八女郡笠原尋常高等小學校生徒ニツキ衛生技師松葉清左衛門ヲ主任トシ人體寄生虫卵保有者調査並ニ同驅除ヲ實施セシメ其ノ復命書ニ據リ輯録シタルモノナリ。

昭和六年三月

福岡縣衛生課

出 版 表

43頁下ヨリ244頁目録8.9%.....8.9%
44頁末行年表ノ目録.....年表ノ目録

人體寄生蟲卵保有者調査並同驅除成績報告 第11編

總目次

嘉穗郡内野村 人體寄生蟲檢查及驅除 1
 = 於 ケル

粕屋郡青柳村 人體寄生蟲檢查及驅除 43
 = 於 ケル

糸島郡元岡村 人體寄生蟲檢查及驅除 59
 = 於 ケル

八女郡笠原尋常高等小學校生徒糞便檢查 77

結 び 84

附 録 86

昭和 6 年 3 月 5 日

福岡縣知事 松 本 學 殿

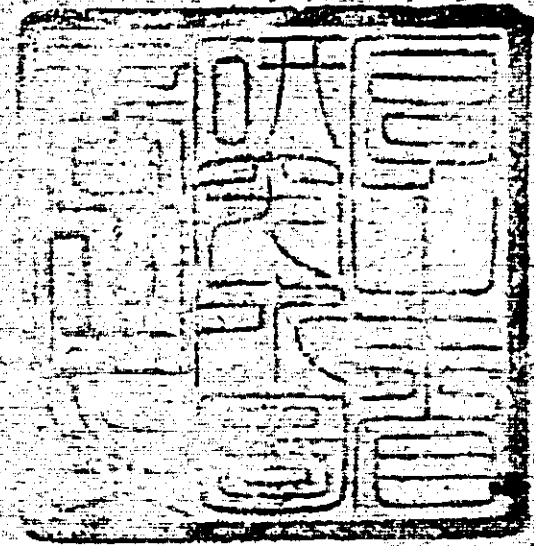
復 命

命 = 依リ昭和 4 年度 = 於テ嘉穗郡内野村、粕屋郡
 青柳村、糸島郡元岡村各村民及ヒ八女郡笠原尋常
 高等小學校生徒 = ツキ人體寄生蟲卵保有者調査
 並 = 同驅除ヲ實施シ其ノ成績ヲ輯録シ復命 = 及
 ヒ候也

衛生技師 松 葉 清 左 衛 門
 全主事補 安 達 友 藏
 全 助 手 吉 田 菊 雄

嘉德郡内野村 人體寄生蟲卵保有者調査並同驅除成績報告
ニ於ケル

P
11
85

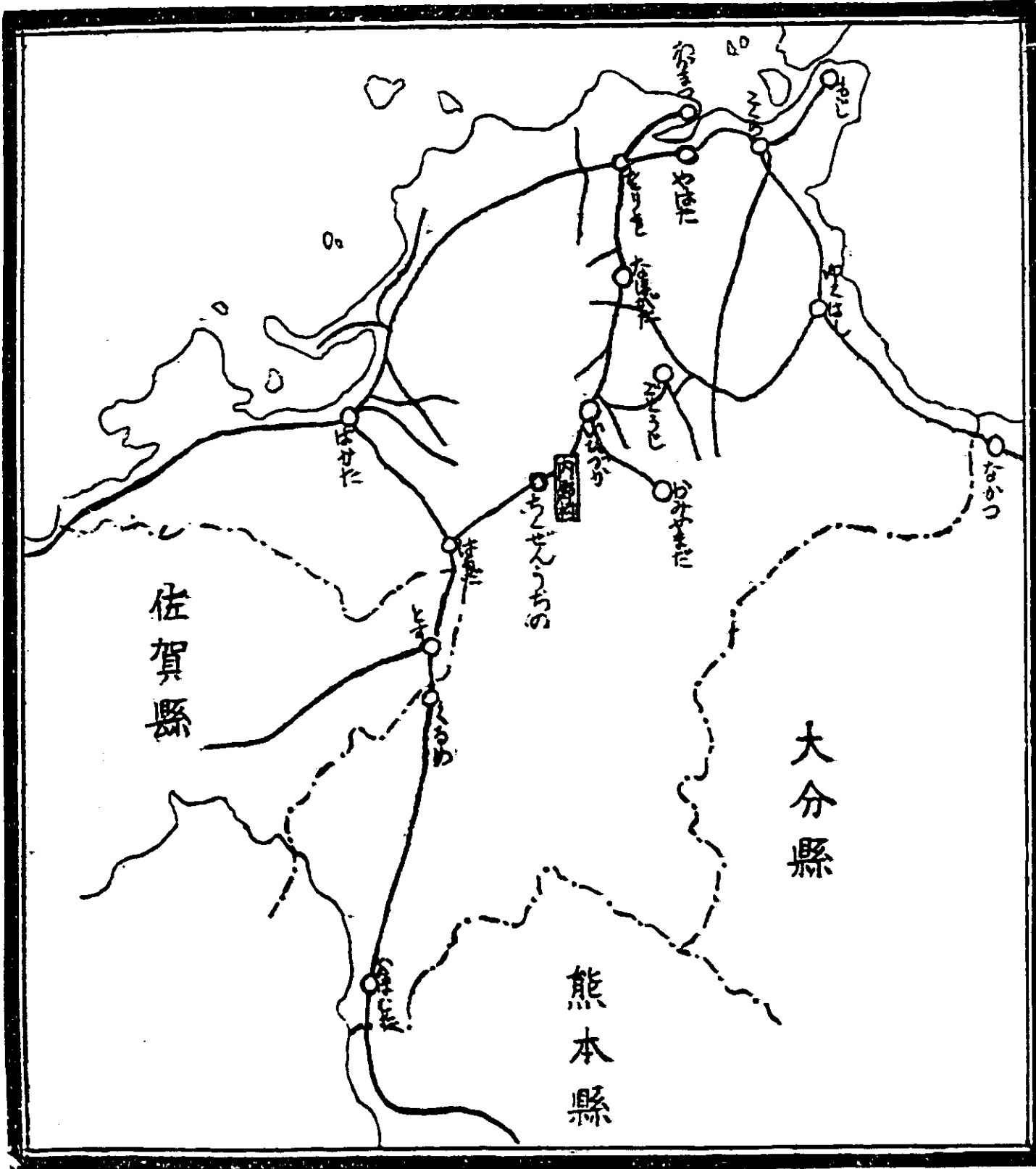


嘉德郡内野村 人體寄生蟲卵保有者調査並同驅除成績報告
 二 於 ケル

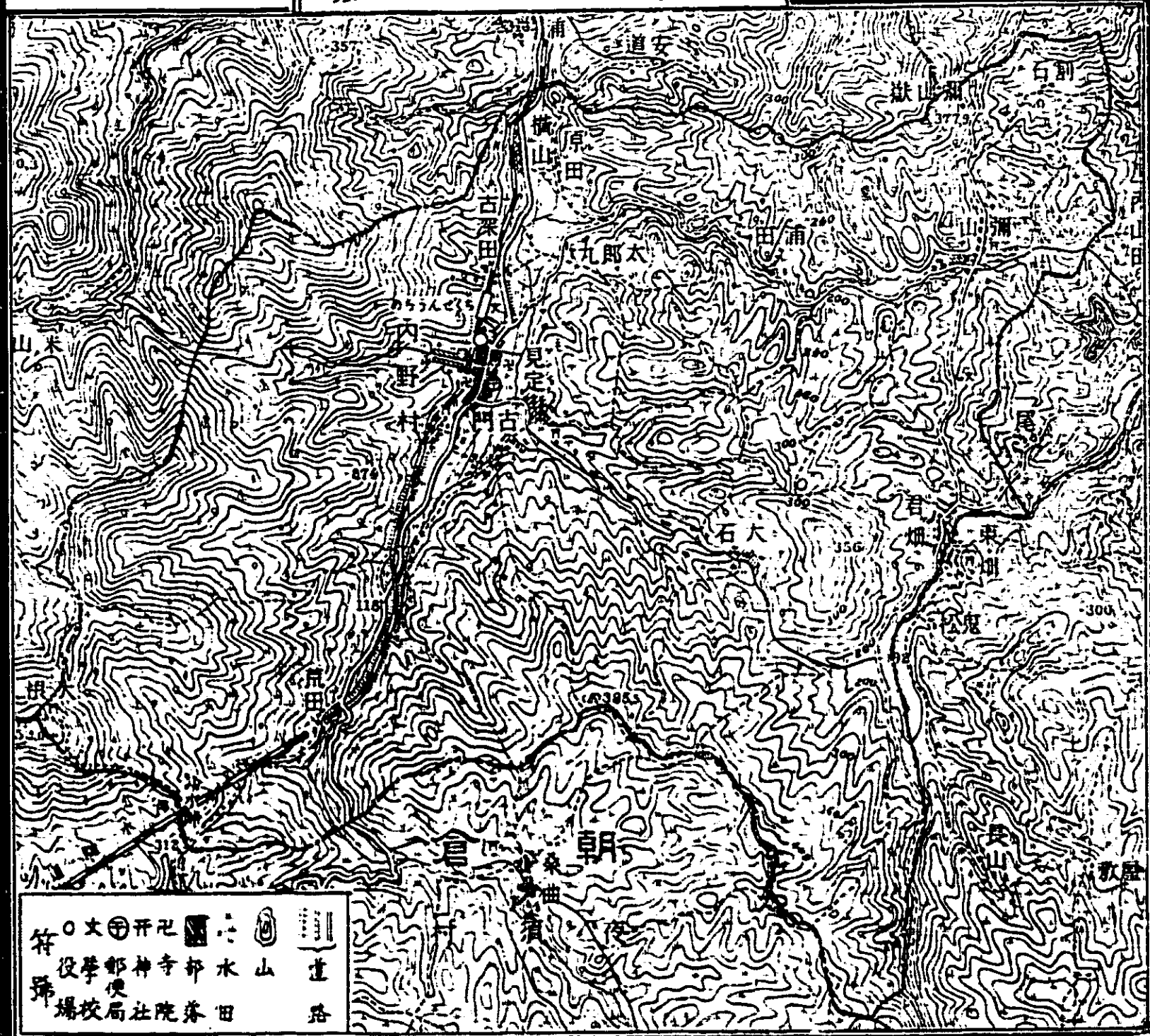
目 次

第一章 調査地概況	1
1、沿 草	1
2、土 地	1
3、職業別戸數	1
4、物 産	2
5、財産概況	2
第二章 人口及戸數	3
1、字別現住人口及戸數	3
2、年次別人口及戸數	4
第三章 生産及死亡	4
1、生 産	4
2、死 亡	6
(1) 體性、年次及月別死亡	6
(2) 年次別死亡率	8
(3) 乳兒死亡	8
(4) 幼兒死亡	9
(5) 乳幼兒死亡	11
(6) 死亡原因	11
第四章 肚丁検査成績	22
第五章 人體寄生蟲検査	22
第六章 人體寄生蟲驅除	34
(1) 十二指腸蟲驅除	34
(2) 蛔蟲驅除	35
(3) 驅蟲劑投與後ノ糞検査	35
(4) 第二回目投藥	35

福岡縣略圖



嘉穂郡内野村



附記、青柳村、元岡村ノ地圖ハソレノレ第七、八編ニ記載ニ付本編ニハ省略セリ

(大日本帝國陸地測量部五萬分ノ一地形圖ニ依ル)

嘉穂郡内野村ニ於ケル人體寄生虫卵保有者調査並同驅除成績報告

調査年月日—昭和4年8月23日着手シ同年9月16日ニ終了セリ。

第一章

1. 沿革

本村ハ嘉穂郡ノ南端ニ位スル山村ニシテ冷水峠(312.0m)ヲ以テ朝倉郡ト界シ底地ハ海拔70.0m 最高652.0m.ノ大根地山南西ニ聳エ、東西5.2km. 南北4.8km. 全面積18.95平方km. ニシテ之レヲ2大字ニ分ツ、往昔山深ク巨木叢生シ人家甚ダ稀ナリキ、慶長7年ニ至リ内野太郎左工門ト云ヘル人領主ノ命ニヨリ始メテ驛次ヲ作り筑前6驛ノ一ニ數ヘラル、ニ至レリ、續イテ江戸幕府300年ガ其ノ間島津、細川、鍋島、有馬、等ノ諸侯ハ代代コノ地ニ馬ヲ止ノ或ハ悲シミ或ハ喜ビタリト云フ。カクテ人口次第ニ多キヲ加ヘ山間ノ宿場町トシテ久シク其ノ盛況ヲ保テリ、然ルニ一度維新ノ大業成リ、筑豊炭田活況ヲ呈シ工業都市ノ發展ト共ニ頓ニ荒ビレ全ク昔ノ面影ヲ没シ閑靜ナル農村ト化シタリ、昭和4年筑豊線開通シ筑前内野驛設ケテ交通ノ便大ニ開ケタリト雖モ未ダ昔ノ隆盛ニ比スベクモアラズ。

2. 土地

官有地	304.0702
民有地	1,315.3019
公有地	24.6230
計	1,643.9951
民有地内譯	
田	234.95町歩
畑	193.81ヶ
宅地	17.61ヶ
山林	357.57ヶ
原野	510.42ヶ
其ノ他	0.25ヶ

3. 職業別戸數

職業別戸數ノ調べハ甚ダ困難ナルモノアリ今ハ只ダソノ主業ヲ以ツテ分類ヲ試ミレバ大略次ノ如シ

農業 147 商業 66 工業 18 雑業 62 無職 2 計 295 戸

農業戸數ノ中 自作 97 小作 62 自作兼小作 48 計 147 戸

コノ内養蠶戸數16戸

4. 物 産

米、麥、繭、木材等ノ外紙、麵類、葛等ノ製造モ亦行ハレ殊ニ葛ハ所謂内野葛ト稱シ賞美セラル。

5. 財 政 概 況 (昭和4年度決算)

歳 入	歳 出		
村 税	13,002圓	會 議 費	215圓
財産ヨリ生ズル收入	280ヶ	役 場 費	4,693ヶ
使用料及ヒ手数料	321ヶ	土 木 費	647ヶ
國 庫 下 渡 金	3,451ヶ	教 育 費	9,127ヶ
國 税 徴 收 交 附 金	230ヶ	衛 生 費	1,537ヶ
縣 税 徴 收 交 附 金	158ヶ	勤 業 費	52ヶ
縣 補 助 金	276ヶ	警 備 費	392ヶ
寄 附 金	432ヶ	基 本 財 産 造 成 費	390ヶ
前 年 度 繰 越 金	3,082ヶ	財 産 費	56ヶ
雜 收 入	761ヶ	雜 支 出 費	537ヶ
計	21,998ヶ	寄 附 費	231ヶ
		補 助 費	741ヶ
		農 業 調 査 費	232ヶ
		財 産 統 一 費	39ヶ
		計	19,111ヶ

コレニヨリテ見レバ歳出平均1戸當64圓782トナリ、教育費ダケニ就キテ見レバ1戸當リ30圓939トナリ、全歳出ノ47.7%ニ相當シ。村税負擔額1戸當リ44圓10トナル。

第二章 人口及ビ戸數

(1) 昭和4年8月25日現在ノ人口及ビ戸數ハ第1表ノ如シ。

第1表 字別現住人口及戸數

字 名	戸 數	現 住 人 口			一 戸 平 均 人 員
		男	女	計	
上 町	35	106	106	212	6.1
下 町	37	109	110	219	5.9
小 路	27	71	77	148	5.5
關 屋	22	66	59	125	5.7
古 門	18	59	61	120	6.7
見 定 大 石	26	73	76	149	5.7
小深田 太郎丸	12	37	33	70	5.8
水 町 浦 田	10	41	39	80	8.0
横 山 原 田	25	70	70	140	5.6
彌 山	36	123	127	250	6.9
君 ヶ 畑	28	89	71	160	5.7
計	267	844	829	1,673	6.3

(2) 年次別人口及ビ戸數

大正8年ヨリ昭和3年ニ至ル10ケ年間ノ人口及ビ戸數ハ第2表ノ如シ

第2表 人口及戸數

年次	本籍人口			常住人口			入寄留			出寄留			戸數	一戸平均人口
	男	女	計	男	女	計	男	女	計	男	女	計		
大正8年	1,427	1,322	2,749	1,071	1,049	2,120	64	58	122	420	331	751	285	7.1
全9年	1,418	1,320	2,738	1,052	1,033	2,085	64	58	122	430	345	775	275	7.6
全10年	1,388	1,258	2,646	952	892	1,844	52	38	90	488	404	892	270	6.8
全11年	1,366	1,255	2,621	902	867	1,769	55	48	103	519	436	955	270	6.5
全12年	1,362	1,258	2,620	886	851	1,737	53	47	100	529	454	983	270	6.4
全13年	1,372	1,269	2,641	888	852	1,740	54	48	102	538	465	1,003	270	6.5
全14年	1,447	1,348	2,795	1,011	937	1,948	116	73	189	552	484	1,036	280	7.0
全15年 昭和元年	1,453	1,348	2,801	1,483	1,103	2,586	601	246	847	571	491	1,062	330	7.9
全2年	1,459	1,347	2,806	1,188	1,010	2,198	310	164	474	581	501	1,082	310	7.1
全3年	1,560	1,373	2,933	1,068	916	1,984	96	50	146	588	507	1,095	290	6.8
平均	1,425	1,310	2,735	1,050	951	2,001	147	83	230	522	442	964	285	7.0

第三章 生産及ビ死亡

生産及ビ死亡ニ關シテハ主トシテ本村役場戸籍簿、死亡診斷書、並ニ埋火葬認可證

控簿等ニヨリ尙役場吏員ノ記憶、又ハ當該家族ノ證言ヲ參考ニ資シタリ。

(1) 生産

最近10ケ年間ノ生産ヲ體性、年次及ビ月別ニ見レバ第3及ビ第4表ノ如シ。

第3表 體性及年次月ニ依リテ分チタル生産

年次	月別	月												合計	生産總數ニ對スル月別百分比	生産女百ニツキ男
		一	二	三	四	五	六	七	八	九	十	十一	十二			
大正8年	男女計	347	76	53	—	32	—	—	—	11	—	33	3	2529	8.7	86.2
	男女計	713	138	84	4	55	11	11	11	23	36	3	54			
大正9年	男女計	336	24	—	23	14	22	42	42	57	11	43	—	2533	9.4	75.8
	男女計	666	62	25	55	54	64	66	77	27	72	—	58			
大正10年	男女計	344	22	25	13	11	23	32	44	41	92	23	—	3127	9.4	114.8
	男女計	774	44	77	42	22	44	66	55	111	55	11	—	58		
大正11年	男女計	5—	27	24	33	21	33	22	22	22	23	24	—	3027	9.2	111.2
	男女計	59	79	66	63	33	34	22	24	44	45	66	—	57		
大正12年	男女計	369	41	51	32	22	11	11	43	25	53	54	—	3725	10.0	148.0
	男女計	99	51	66	53	33	32	55	55	33	106	66	—	62		
大正13年	男女計	82	56	75	34	13	13	—	43	42	—	41	—	4128	11.1	146.5
	男女計	1011	112	77	14	14	33	33	44	66	115	55	—	69		
大正14年	男女計	336	21	32	34	—	33	53	33	36	37	53	—	4035	12.1	114.3
	男女計	663	35	57	55	56	88	66	77	99	77	66	—	75		
大正15年 昭和元年	男女計	336	95	35	13	14	11	—	33	54	42	11	—	3237	11.1	86.5
	男女計	614	148	84	45	33	22	77	77	77	22	44	—	69		
昭和2年	男女計	123	22	56	25	13	—	31	11	56	64	41	—	3133	10.3	93.9
	男女計	3411	77	44	24	24	44	110	77	77	44	—	—	64		
昭和3年	男女計	347	33	—	23	—	24	34	12	21	11	41	—	2727	8.7	100.0
	男女計	783	34	24	33	44	34	77	33	33	66	33	—	51		
合計	男女計	3531	4037	3236	2033	1422	1616	2120	2417	3125	3317	3327	2020	319301	100.0	106.0
	男女計	6677	6853	3636	5336	3241	4141	5650	6040	60	40	—	—	620		
生産總數ニ對スル月別百分比		10.7	12.4	11.0	8.5	5.8	5.2	6.6	6.6	9.0	8.1	9.7	6.4	100.0		
生産女百ニツキ男		113.0	08.1	88.9	60.6	63.6	00.0	05.0	41.2	24.0	94.1	22.2	00.0	106.0		

第4表 年次別生産率ヲ本村ノ福岡縣及ビ全國ニツキテ見レバ

年次	大正8年	9年	10年	11年	12年	13年	14年	15年	昭和2年	3年	平均
内野村	常住人口	2,120	2,085	1,844	1,769	1,737	1,740	1,948	2,198	1,984	2,001
	生産實數	54	58	58	57	62	69	75	69	64	54
	常住人口千對生産	25.5	27.8	31.4	32.3	35.7	39.7	38.5	29.1	27.2	30.4
	福岡縣人口千對生産	31.9	36.0	34.9	34.5	35.5	34.0	35.4	34.7	34.1	34.4
	全國ノ人口千對生産	31.6	36.2	35.1	34.2	34.9	33.8	34.9	34.8	34.4	34.4

備考 福岡縣ノ人口千對生産ハ福岡縣人口統計ニ全國ノ人口千對生産ハ内務省衛生局年報ニ據ル

(2) 死 亡

(1) 體性、年次、及ビ月別死亡

最近10ヶ年間ニ於ケル常住者ノ死亡ヲ體性、年次、月別、ニ見レバ第5—14表ノ如シ

第5表 體性及年次月ニ依リテ分チタル死亡實數

月別 年次	月												合計	死亡總數 ニ對スル年 別百分比	死亡ニツキ男 女百	
	一 月	二 月	三 月	四 月	五 月	六 月	七 月	八 月	九 月	十 月	十一 月	十二 月				
大正8年	男女計	1	5	4	-	-	1	3	-	3	3	2	1	23	10.0	143.7
	男女計	1	7	4	-	-	3	5	2	5	7	2	3	39		
大正9年	男女計	5	3	-	2	1	2	-	3	1	-	4	3	24	10.1	171.3
	男女計	1	3	2	3	2	3	2	4	2	1	6	4	38		
大正10年	男女計	-	2	1	-	1	2	2	1	-	1	5	1	16	8.5	100.0
	男女計	-	2	1	2	1	-	1	2	-	2	2	3	16		
大正11年	男女計	-	3	6	1	-	-	1	1	-	3	4	3	22	10.3	129.4
	男女計	-	2	3	1	3	-	3	2	-	3	2	1	17		
大正12年	男女計	5	1	3	2	2	3	-	1	-	2	1	-	20	9.0	142.8
	男女計	4	1	1	1	2	2	-	1	1	2	1	1	14		
大正13年	男女計	4	3	1	3	1	2	1	3	2	5	1	3	29	13.3	138.8
	男女計	1	2	4	1	2	2	1	3	1	3	-	1	21		
大正14年	男女計	-	1	3	-	-	1	3	2	3	-	2	3	18	8.0	150.0
	男女計	1	1	5	3	-	1	5	2	6	1	2	3	30		
大正15年 昭和元年	男女計	-	1	5	1	-	2	1	4	-	2	3	4	23	10.6	135.3
	男女計	2	3	5	4	-	5	2	5	2	3	4	5	40		
昭和2年	男女計	2	2	2	-	2	1	1	6	2	-	4	1	23	9.5	177.0
	男女計	1	1	1	1	-	2	3	1	7	-	2	1	13		
昭和3年	男女計	1	4	4	1	1	-	3	3	-	1	-	-	18	10.3	85.7
	男女計	4	1	1	2	2	2	1	4	-	1	1	2	21		
合 計	男女計	18	25	29	10	8	14	15	24	11	17	26	19	216	100.0	134.2
	男女計	14	12	15	15	11	12	16	17	10	15	11	13	161		
死亡總數ニ對スル月別百分比		8.5	9.8	11.7	6.6	5.0	6.9	8.2	10.9	5.6	8.5	9.8	8.5	100.0		
死亡女百ニ付男		1	2	1	-	-	1	1	1	1	2	1	1	134.2		

(ロ) 年次別死亡率ヲ内野村、福岡縣、全國ニツキテ見レバ第6表ノ如シ

第6表 年次別、内野村、福岡縣ノ死亡率比較

年次	大正	〃	〃	〃	〃	〃	〃	〃	昭和	平均	
	8年	9年	10年	11年	12年	13年	14年	15年	2年		3年
内野村死亡率%	18.4	18.2	17.4	22.0	19.6	28.7	15.4	15.5	16.4	19.6	18.7
福岡縣死亡率%	23.3	25.8	21.8	19.6	19.6	19.2	19.5	19.7	19.4	20.2	20.8
全國死亡率%	22.8	25.4	22.7	22.3	22.8	21.2	20.3	19.5	19.8	19.9	21.7

備考 福岡縣及ビ全國死亡率ハ衛生局年報ニヨル

(ハ) 乳兒死亡

最近10ケ年間ニ於ケル1才未滿者ノ死亡ヲ體性及ビ年次、月別ニ見レバ第7.8.9表ノ如シ

第7表 體性及週齡、月齡ニ依リテ分チタル乳兒死亡

週及月齡	乳兒死亡實數			乳兒死亡 女百ニツ キ男	乳兒死亡 總數ニ對 スル百分 比	生産(男319 女301) 100ニツキ乳 兒死亡百分比		
	男	女	計			男	女	計
週 0—1 1—2 2—3 3—1	16	9	25	117.8	27.5	5.0	3.0	4.0
	5	4	9	125.0	9.9	1.6	1.3	1.5
	1	-	1	-	1.1	0.3	-	0.2
	4	4	8	100.0	8.8	1.3	1.3	1.3
計	26	17	43	153.0	47.3	8.1	5.7	6.9
月 1—2 2—3 3—4 4—5 5—6 6—7 7—8 8—9 9—10 10—11 11—12	6	6	12	100.0	13.2	1.9	2.0	1.9
	7	5	12	140.0	13.2	2.2	1.7	1.9
	2	3	5	66.7	5.5	0.6	1.0	0.8
	-	-	-	-	-	-	-	-
	-	-	-	-	-	-	-	-
	2	-	2	-	2.2	0.6	-	0.3
	4	1	5	400.0	5.5	1.3	0.3	0.8
	2	1	3	200.0	3.3	0.6	0.3	0.5
	3	1	4	300.0	4.4	0.9	0.3	0.6
	-	3	3	-	3.3	-	1.0	0.5
	-	2	2	-	2.2	-	0.6	0.3
	合計	52	39	91	133.4	100.0	16.3	13.0

生産ハ第3表参照

第8表 體性及年次ニ依リテ分チタル乳兒死亡

年次	乳兒死亡實數			乳兒死 亡女百 ニツキ 男	乳兒死 亡總數 對百分 比	死亡總數百ニ對 スル乳兒死亡		生産100ニ對スル 乳兒死亡		
	男	女	計			本村	全國	男	女	計
大正8年	3	1	4	300.0	4.4	10.3	23.7	12.0	3.4	7.4
大正9年	3	5	8	60.0	8.8	21.1	23.6	12.0	15.2	13.8
大正10年	4	2	6	200.0	6.6	18.8	26.0	12.9	7.4	10.3
大正11年	6	8	13	85.7	14.3	33.3	25.5	20.0	25.8	22.8
大正12年	6	4	10	150.0	11.0	29.4	25.1	16.2	16.0	16.1
大正13年	8	8	16	100.0	17.6	32.0	24.9	19.5	28.6	23.2
大正14年	5	3	8	166.7	8.8	26.7	24.5	12.5	8.6	10.7
大正15年	4	3	7	133.3	7.7	17.5	24.9	12.5	8.1	10.1
昭和元年	5	4	9	125.0	9.9	25.0	24.1	16.1	12.1	14.1
昭和2年	8	2	10	400.0	11.0	25.7	23.8	29.6	7.4	18.5
昭和3年	8	2	10	400.0	11.0	25.7	23.8	29.6	7.4	18.5
合計	52	39	91	133.4	100.0	24.1	-	16.3	13.0	14.5

生産ハ第3表参照

第9表 體性及月ニ依リテ分チタル乳兒死亡

月次	乳兒死亡實數			乳兒死 亡女百 ニ付キ 男	乳兒死 亡總數 ニ對 スル百分 比	生産100ニ對スル乳兒死亡		
	男	女	計			男	女	計
1月	7	5	12	140.0	13.2	20.0	16.1	18.2
2月	8	2	10	400.0	11.1	20.0	5.4	13.0
3月	10	3	13	333.3	14.3	32.5	8.3	19.1
4月	1	3	4	33.3	4.4	5.0	9.1	7.5
5月	1	4	5	25.0	5.5	7.1	18.2	13.9
6月	4	4	8	100.0	8.8	25.0	25.0	25.0
7月	5	3	8	166.7	8.8	23.8	15.0	19.5
8月	6	6	12	100.0	13.2	25.0	35.3	29.3
9月	1	3	4	33.3	4.4	3.2	12.0	7.1
10月	1	2	3	50.0	3.3	3.0	11.8	6.0
11月	5	1	6	500.0	6.6	15.1	3.7	10.0
12月	3	3	6	100.0	6.6	15.0	15.0	15.0
合計	52	39	91	133.4	100.0	16.3	13.0	14.5

生産ハ第3表参照

(ニ) 幼兒死亡

最近10ケ年間ニ於ケル1—5歳ノ死亡ヲ體性、年次、月、年齢別ニ見レバ第10.11.12表ノ如シ。

第10表 體性及年次ニ依リテ分チタル幼兒死亡

年次	幼兒死亡實數			幼兒死亡女百ニツキ男	幼兒死亡總數ニ對スル百分比
	男	女	計		
大正8年	3	3	6	100.0	16.7
大正9年	4	2	6	200.0	16.7
大正10年	2	2	4	100.0	11.1
大正11年	3	-	3	-	8.3
大正12年	2	2	4	100.0	11.1
大正13年	4	2	6	200.0	16.7
大正14年	-	-	-	-	-
大正15年	1	2	3	50.0	8.3
昭和2年	-	-	-	-	-
昭和3年	-	4	4	-	11.1
合計	19	17	36	111.8	100.0

第11表 體性及月ニ依リテ分チタル幼兒死亡

月	幼兒死亡實數			幼兒死亡女百ニ付キ男	幼兒死亡總數ニ對スル百分比
	男	女	計		
1月	2	2	4	100.0	11.1
2月	4	-	4	-	11.1
3月	1	3	4	33.3	11.1
4月	1	2	3	50.0	8.3
5月	1	2	3	50.0	8.3
6月	1	-	1	-	2.8
7月	-	1	1	-	2.8
8月	1	3	4	33.3	11.1
9月	1	-	1	-	2.8
10月	3	2	5	150.0	13.9
11月	2	1	3	200.0	8.3
12月	2	1	3	200.0	8.3
合計	19	17	36	111.8	100.0

第12表 體性及年齢ニ依リテ分チタル乳幼兒死亡

年齢	乳幼兒死亡實數			乳幼兒死亡女百ニツキ男	幼兒死亡總數對百分比	乳幼兒死亡總數對百分比	生産100ニツキ乳幼兒死亡			死亡總數ニ對スル百分比
	男	女	計				男	女	計	
1歳未満乳兒死亡	52	39	91	133.4	-	71.6	16.3	13.0	14.7	24.1
1-2歳	7	9	16	77.8	44.4	12.6	2.2	3.0	2.6	-
2-3歳	8	5	13	160.0	36.1	10.2	2.5	1.7	2.1	-
3-4歳	4	3	7	133.3	19.5	5.5	1.3	1.0	1.1	-
4-5歳	-	-	-	-	100.0	-	-	-	-	-
計	19	17	36	111.8	-	28.4	6.0	5.6	5.8	9.6
合計	71	56	127	126.9	-	100.0	22.3	18.6	20.5	33.7

(丙) 大正8年ヨリ同12年ニ至ル5年間ニ於ケル生産者中滿5歳マデノ死亡ヲ年次、體性、年齢ニ依リ分カチ見レバ第13表ノ如シ

第13表 大正8年ヨリ同12年ニ至ル5年間ニ於ケル生産者中ノ死亡ヲ各々年次、體性、年齢ニヨリ分カチ見レバ

出生年	生産數		0-1歳ノ死亡		1-2歳ノ死亡		2-3歳ノ死亡		3-4歳ノ死亡		合計							
	男	女	男	女	男	女	男	女	男	女	男	女						
大正8年	25	29	54	3	3	6	2	2	4	-	-	-	5	5	10			
9年	25	33	58	3	3	6	1	1	2	1	-	1	1	5	5	10		
10年	31	27	58	5	3	8	2	-	2	1	1	2	1	9	4	13		
11年	30	27	57	8	8	16	1	1	2	1	-	1	-	10	9	19		
12年	37	25	62	5	4	9	1	1	2	-	1	1	1	7	6	13		
計	148	141	289	24	21	45	7	5	12	3	2	5	2	36	29	65		
同上百分比																		
大正8年	-	-	-	12.0	10.3	11.1	8.0	6.9	7.4	-	-	-	-	20.0	17.2	18.5		
9年	-	-	-	12.0	9.1	10.3	4.0	3.0	3.4	4.0	-	1.7	-	3.0	1.7	20.0		
10年	-	-	-	16.1	11.1	13.8	6.5	-	3.4	3.2	3.7	3.4	3.2	1.7	28.0	14.8	22.4	
11年	-	-	-	26.7	29.6	28.1	3.3	3.7	3.5	3.3	-	1.8	-	-	33.3	33.3	33.3	
12年	-	-	-	13.5	16.0	14.5	2.7	4.0	3.2	-	4.0	1.6	2.7	1.6	18.9	24.0	21.0	
計	-	-	-	16.2	14.9	15.6	4.7	3.5	4.2	2.0	1.4	1.7	1.4	0.7	10	24.3	20.6	22.5

(丁) 死亡原因

本村最近10ケ年間(大正8年ヨリ昭和3年ニ至ル)ニ於ケル死亡ヲ死亡原因及ビ年齢別ニ見ル時ハ第14表ノ如シ

第14表 體性、年齢及ビ死因ニ

年 齡	(1) 流 行 病 地 方													
	1		7		9		11		16		19		21	
	男	女	男	女	男	女	男	女	男	女	男	女	男	女
0—1	-	-	1	-	-	1	-	-	-	-	-	-	-	1
1—2	-	-	-	-	-	1	-	-	-	-	-	-	-	-
2—3	-	-	-	-	-	-	1	-	-	-	-	-	-	-
3—4	-	-	-	-	-	-	-	-	-	-	-	-	-	-
4—5	-	-	-	-	-	-	-	-	-	-	-	-	-	-
合 計	-	-	1	-	-	2	1	-	-	-	-	-	-	1
5—10	-	-	-	-	-	-	-	-	-	-	-	-	-	-
10—15	-	-	-	-	-	-	-	-	-	-	-	-	-	-
15—20	1	-	-	-	-	-	-	-	-	-	-	-	-	-
20—25	1	-	-	-	-	-	-	-	-	-	-	-	-	-
25—30	-	-	-	-	-	-	-	-	-	-	-	-	-	-
30—35	-	-	-	-	-	-	-	-	-	-	-	-	-	-
35—40	-	-	-	-	-	-	-	-	-	-	-	-	-	-
40—45	-	-	-	-	-	-	-	-	-	-	-	-	-	-
45—50	-	-	-	-	-	-	-	-	-	-	-	-	-	-
50—55	-	-	-	-	-	-	-	1	-	-	-	-	-	-
55—60	-	-	-	-	-	1	-	-	-	-	-	1	-	-
60—65	-	-	-	-	-	-	-	-	-	-	-	-	-	-
65—70	-	-	-	-	-	-	2	-	-	-	-	-	-	-
70—75	-	-	-	-	-	-	-	-	-	-	-	-	-	-
75—80	-	-	-	-	-	-	-	-	1	-	-	-	-	-
80—85	-	-	-	-	-	-	-	-	-	-	-	-	-	-
85—90	-	-	-	-	-	-	-	-	-	-	-	-	-	-
90—	-	-	-	-	-	-	-	-	-	-	-	-	-	-
年齢不詳	-	-	-	-	-	-	-	-	-	-	-	-	-	-
總 計	2	-	1	-	-	3	3	1	-	1	-	1	-	1
總死亡數對%	0.5	-	0.3	-	-	0.8	0.5	0.3	-	0.3	-	0.3	-	0.3

依リテ分チタル死亡 (續)

病 及 傳 染 病												合 計		44	
31	32		34		36		38		41		合 計		44		
肺結核	結核性 腦膜炎		脊 髓 結 核		其 ノ 他 器 官 結 核		毒 菌		膿 毒 症及 敗 血 症		合 計		胃 癌		
男	女	男	女	男	女	男	女	男	女	男	女	男	女	男	女
-	-	-	-	-	-	-	-	1	-	-	-	2	2	4	-
-	-	-	-	-	-	-	-	-	-	-	-	-	1	1	-
-	-	-	-	-	-	-	-	-	-	-	-	1	-	1	-
-	-	-	-	-	-	-	-	-	-	-	-	-	-	-	-
-	-	-	-	-	-	-	-	-	-	-	-	-	-	-	-
-	-	-	-	-	-	-	-	-	-	-	-	-	-	-	-
-	-	-	-	-	-	-	-	1	-	-	-	3	3	6	-
-	-	1	-	-	-	-	-	-	-	-	-	1	-	1	-
-	-	-	-	-	-	-	-	-	-	-	-	-	-	-	-
1	1	-	-	-	-	-	-	-	-	-	-	2	1	3	-
3	2	-	-	-	-	-	-	-	-	-	-	4	2	6	-
-	1	-	-	-	-	-	-	-	-	-	-	1	1	2	-
2	2	-	-	-	-	-	-	-	-	-	-	2	2	4	-
-	-	-	-	-	-	-	-	-	-	-	-	-	-	-	-
1	-	-	-	-	-	-	-	-	-	1	-	2	-	2	-
-	1	-	-	-	-	-	-	-	-	-	-	-	2	2	2
-	-	-	-	-	-	-	-	-	-	-	-	-	2	2	-
-	1	-	-	-	-	-	-	-	-	-	-	2	1	3	1
-	-	-	-	-	-	-	-	-	-	-	-	1	-	1	-
-	1	-	-	-	-	-	-	-	-	-	-	-	2	2	-
-	-	-	-	-	-	-	-	-	-	-	-	-	-	-	-
-	-	-	-	-	-	-	-	-	-	-	-	-	-	-	-
-	-	-	-	-	-	-	-	-	-	-	-	-	-	-	-
-	-	-	-	-	-	-	-	-	-	-	-	-	-	-	-
-	-	-	-	-	-	-	-	-	-	-	-	-	-	-	-
-	-	-	-	-	-	-	-	-	-	-	-	-	-	-	-
7	9	1	-	1	-	1	-	1	-	1	-	18	16	34	3
1.9	2.4	0.3	-	0.3	-	0.3	-	0.3	-	0.3	-	4.5	4.2	9.0	0.8

第14表 體性、年齢及ビ死因 =

年 齡	(2) 全 身 病								(3) 神							
	46 子宮癌		49 其ノ他ノ器ノ他ノ腫瘍		52 慢性マチス及痛		55 脚 氣		計		71 腦膜炎		74 腦出血及腦卒中			
	男	女	男	女	男	女	男	女	男	女	男	女	男	女		
0—1	-	-	-	-	-	-	1	-	1	-	1	-	-	-		
1—2	-	-	-	-	-	-	-	-	-	-	-	-	-	-		
2—3	-	-	-	-	-	-	-	-	-	-	-	-	-	-		
3—4	-	-	-	-	-	-	-	-	-	-	-	1	-	-		
4—5	-	-	-	-	-	-	-	-	-	-	-	-	-	-		
合 計	-	-	-	-	-	1	-	1	-	1	1	1	-	-		
5—10	-	-	-	-	-	-	-	-	-	-	3	-	1	-		
10—15	-	-	-	-	-	1	-	1	-	1	-	-	-	-		
15—20	-	-	-	-	-	-	-	-	-	-	-	-	-	-		
20—25	-	-	-	-	-	1	-	1	-	1	-	-	-	-		
25—30	-	-	-	-	-	-	-	-	-	-	-	-	-	-		
30—35	-	-	-	-	-	-	-	-	-	-	1	-	-	-		
35—40	-	-	-	-	-	-	-	-	-	-	-	-	-	-		
40—45	-	1	-	1	-	-	-	1	1	2	-	-	1	-		
45—50	-	-	-	-	-	-	-	-	-	-	-	-	1	1		
50—55	-	-	-	-	-	-	-	2	-	2	-	1	1	1		
55—60	-	-	-	-	-	-	-	-	-	-	-	-	1	-		
60—65	-	-	-	-	1	-	-	1	2	3	1	-	2	3		
65—70	-	-	-	-	-	-	-	1	1	2	-	-	6	2		
70—75	-	-	-	-	-	-	-	-	-	-	-	-	9	2		
75—80	-	-	-	-	-	-	-	-	-	-	-	-	1	-		
80—85	-	-	-	-	-	-	-	-	-	-	-	-	3	3		
85—90	-	-	-	-	-	-	-	-	-	-	-	-	-	-		
90—	-	-	-	-	-	-	-	-	-	-	-	-	-	-		
年齢不詳	-	-	-	-	-	-	-	-	-	-	-	-	-	-		
總 計	-	1	-	1	-	1	-	3	-	8	4	12	6	2	26	12
總死亡數對%	-	0.3	-	0.3	-	0.3	-	0.8	-	2.1	1.1	3.2	1.6	0.5	6.9	3.2

依リテ分チタル死亡 (續)

經系及感覺器ノ疾患							(4) 血行器ノ疾患								
77 其ノ他ノ精神病		80 小兒ノ搐 搦		84 其ノ他ノ神經系ノ疾患		合 計	88 急性心臓内膜炎		89 狭心症		90 其ノ他ノ心臓内膜炎		91 動脈ノ疾患		
男	女	男	女	男	女		男	女	男	女	男	女	男	女	
-	-	-	-	-	-	1	-	-	-	-	-	-	-	-	
-	-	-	-	-	-	-	-	-	-	-	-	-	-	-	
-	-	-	-	-	-	-	1	-	-	-	-	-	-	-	
-	-	-	-	-	-	-	-	-	-	-	-	-	-	-	
-	-	-	-	-	-	1	1	2	-	-	-	-	-	-	
-	-	-	1	-	-	4	1	5	-	-	-	-	-	-	
-	-	-	-	-	1	-	1	1	-	-	-	-	-	-	
-	-	-	-	-	-	-	-	-	-	-	-	1	-	-	
-	-	-	-	-	-	-	-	-	-	-	-	1	-	-	
-	-	-	-	-	-	1	-	1	-	-	-	1	-	-	
-	-	-	-	-	-	-	-	-	1	-	-	-	-	-	
1	-	-	-	-	-	2	-	2	-	-	-	1	-	-	
-	-	-	-	-	-	1	1	2	3	-	-	-	-	-	
-	-	-	-	-	-	1	-	1	1	1	1	-	-	-	
-	-	-	-	-	-	3	3	6	2	-	-	1	-	-	
-	-	-	-	-	-	6	2	8	-	-	-	-	-	2	
-	-	-	-	-	-	9	2	11	-	-	-	-	1	-	
-	-	-	-	-	-	1	-	1	-	-	-	-	1	-	
-	-	-	-	-	-	3	3	6	-	-	-	-	-	-	
-	-	-	-	-	-	-	-	-	-	-	-	-	-	-	
-	-	-	-	-	-	-	-	-	-	-	-	-	-	-	
-	-	-	-	-	-	-	-	-	-	-	-	-	-	-	
1	-	-	1	-	1	33	16	49	-	4	1	-	4	2	2
0.3	-	-	0.3	-	0.3	8.8	4.2	13.0	-	1.1	0.3	-	1.1	0.5	0.5

第14表 體性、年齢及ビ死因ニ

年 齡	(5) 呼 吸 器 ノ 疾 患															
	合 計			98 喉頭ノ疾患		99 氣管支炎		101 肺炎		102 肋膜炎		105 喘息		合 計		
	男	女	計	男	女	男	女	男	女	男	女	男	女	男	女	計
0—1	-	-	-	-	-	6	3	2	4	-	-	-	-	8	7	15
1—2	-	-	-	-	-	3	-	1	3	-	-	-	-	4	3	7
2—3	-	-	-	-	-	1	-	3	2	-	-	-	-	4	2	6
3—4	-	-	-	-	-	-	1	1	-	-	-	-	-	1	1	2
4—5	-	-	-	-	-	-	-	-	-	-	-	-	-	-	-	-
合 計	-	-	-	-	-	10	4	7	9	-	-	-	-	17	13	30
5—10	-	-	-	-	1	-	-	-	1	-	-	-	-	-	2	2
10—15	-	-	-	-	-	-	-	-	-	-	-	-	-	-	-	-
15—20	-	-	-	-	-	-	-	-	-	-	-	-	-	-	-	-
20—25	-	-	-	-	-	-	-	1	-	1	-	-	-	1	1	2
25—30	-	1	1	-	-	-	-	-	-	-	-	-	-	-	-	-
30—35	-	1	1	-	-	-	-	-	-	-	-	-	-	-	-	-
35—40	-	1	1	-	-	-	-	1	-	-	-	-	-	1	-	1
40—45	-	1	1	-	-	-	-	-	-	-	-	-	-	-	-	-
45—50	-	-	-	-	-	1	-	1	-	-	-	-	-	2	-	2
50—55	-	-	-	-	-	-	-	-	-	-	-	-	-	-	-	-
55—60	-	1	1	-	-	-	-	1	-	-	-	1	1	1	1	2
60—65	-	3	3	-	-	-	-	-	1	-	1	-	2	-	-	2
65—70	-	2	2	-	-	-	-	-	-	-	-	-	-	-	-	-
70—75	1	-	1	-	-	1	1	-	-	-	-	-	1	1	2	2
75—80	1	-	1	-	-	1	1	1	-	-	-	-	2	1	3	3
80—85	-	-	-	-	-	-	1	-	-	-	-	-	-	-	1	1
85—90	1	-	1	-	-	-	-	-	-	-	-	-	-	-	-	-
90—	-	-	-	-	-	-	-	-	-	-	-	-	-	-	-	-
年齢不詳	-	-	-	-	-	-	-	-	-	-	-	-	-	-	-	-
總 計	3	10	13	-	1	13	7	12	10	1	1	1	1	27	20	47
總死亡數對%	0.8	2.7	3.4	-	0.3	3.4	1.9	3.2	2.7	0.3	0.3	0.3	0.3	7.2	5.3	12.5

依リテ分チタル死亡 (續)

(6) 消 化 器 ノ 疾 患																	
111 胃及十二指腸ノ潰瘍		112 其ノ他ノ胃ノ疾患		113 下痢及腸炎(二歳未満)		114 下痢及腸炎(二歳以上)		117 蟲咬突及盲腸炎		119 其ノ他ノ腸ノ疾患		122 肝臓硬化		123 膽 石		126 腹膜炎(産ニ因スルモノヲ除ク)	
男	女	男	女	男	女	男	女	男	女	男	女	男	女	男	女	男	女
-	-	-	-	3	3	-	-	-	-	-	-	-	-	-	-	-	-
-	-	-	-	2	2	-	-	-	-	-	-	-	-	-	-	-	-
-	-	-	-	-	-	1	-	-	-	-	-	-	-	-	-	-	-
-	-	-	-	-	-	2	1	-	-	-	-	-	-	-	-	-	-
-	-	-	-	-	-	-	-	-	-	-	-	-	-	-	-	-	-
-	-	-	-	5	5	3	1	-	-	-	-	-	-	-	-	-	-
-	-	-	-	-	-	-	-	-	-	-	-	-	-	-	-	1	1
-	-	-	-	-	-	-	-	-	-	-	-	-	-	-	-	-	5
-	-	-	-	-	-	-	-	1	-	-	1	-	-	-	-	1	2
-	-	-	-	-	-	-	-	-	-	1	-	-	-	-	-	1	-
1	-	-	-	-	-	-	-	-	-	1	-	-	-	-	-	-	2
-	-	-	-	-	-	-	-	-	-	-	-	-	-	-	-	-	1
-	-	-	-	-	-	-	-	-	-	-	-	-	-	-	-	-	-
-	-	-	-	-	-	-	-	-	-	-	-	-	-	-	-	-	-
-	2	-	-	-	-	-	-	1	-	-	-	-	1	-	-	-	-
1	-	2	-	-	-	-	-	1	-	-	-	-	-	-	-	-	-
2	-	2	-	-	-	-	-	1	1	-	-	-	-	-	-	-	-
-	-	-	-	1	-	-	-	-	1	-	-	-	-	-	-	1	-
1	-	-	-	1	-	-	-	-	-	-	-	-	-	-	-	-	-
-	-	-	-	-	-	-	-	-	-	-	-	-	-	-	-	-	-
-	-	-	-	-	-	-	-	-	-	-	-	-	-	-	-	-	-
-	-	-	-	-	-	-	-	-	-	-	-	-	-	-	-	-	-
5	2	4	2	5	5	7	4	2	-	-	1	1	-	-	1	3	11
1.3	0.6	1.1	0.5	1.3	1.3	1.9	1.1	0.5	-	-	0.3	0.3	-	-	0.3	0.8	2.9

第四章 壯丁検査成績

本村ニ於ケル壯丁検査成績ニ關シテハ體格、等位、身長、體重等必要ト認ムベキ事項年度ニヨリ備ハラザルモノ多カリシテ以ツテ集計ヲ省ケリ。

第五章 人體寄生虫検査

第15表 字及體性ニ依リテ分

字別 虫卵別	上町		下町		小路		關屋		古門		見大						
	男	女	男	女	男	女	男	女	男	女	男	女					
寛																	
被検査人員	88	90	178	89	98	187	57	71	128	57	52	109	53	55	108	62	64
非保有卵者	14	21	35	14	16	30	11	5	16	7	2	9	4	6	10	9	9
保有卵者	74	69	143	75	82	157	46	66	112	50	50	100	49	49	98	53	55
蛔 虫	45	44	89	52	63	115	28	49	77	37	41	78	38	37	75	35	43
鞭 虫	31	27	58	39	35	74	27	49	76	26	33	59	14	20	34	23	30
十二指腸虫	50	45	95	45	51	96	31	47	78	31	36	67	34	37	71	45	43
東洋毛線線虫	-	2	2	6	2	8	1	4	5	1	1	2	2	2	4	-	1
横川氏吸虫	4	3	7	4	1	5	-	-	-	-	-	-	-	-	-	-	-
蛭 虫	1	1	2	-	-	-	-	-	-	-	-	-	2	2	-	-	-
破 檢 査 人 員 =																	
非保有卵者	15.9	23.3	19.7	15.7	16.3	16.1	19.3	7.0	12.5	12.3	3.6	8.3	7.6	10.9	9.3	14.5	14.1
保有卵者	84.1	76.7	80.3	84.3	83.7	83.9	80.7	93.0	87.5	87.7	96.2	91.7	92.4	69.1	90.7	85.5	85.9
蛔 虫	51.2	48.9	50.0	58.4	64.3	61.5	49.1	69.0	60.2	64.9	78.9	71.6	71.7	67.3	69.5	56.4	67.2
鞭 虫	35.4	30.0	32.6	43.8	35.1	39.6	47.4	69.0	59.4	45.1	63.5	54.1	26.4	36.4	31.5	37.1	46.6
十二指腸虫	56.8	50.0	53.4	50.6	52.0	51.4	54.4	66.2	61.0	54.4	69.2	61.5	64.2	67.3	65.7	72.6	67.2
東洋毛線線虫	-	2.2	1.1	6.7	2.0	4.3	1.8	5.6	3.9	1.8	1.9	1.8	3.8	3.6	3.7	-	1.6
横川氏吸虫	4.5	3.3	3.9	4.5	1.0	2.7	-	-	-	-	-	-	-	-	-	-	-
蛭 虫	1.1	1.1	1.1	-	-	-	-	-	-	-	-	-	3.6	1.9	-	-	-

本村現住人口ハ前述ノ如ク男844、女829計1.673人(昭和4年8月25日現在)中、人體寄生虫検査ニ應ジタルモノ男681、女705計1.386人ニシテ現住人口ニ對スル百分比男80.7、女85.1男女平均82.8トナル、検査方法ハ塗抹法ニヨル。

昭和4年8月23日ヨリ9月16日ノ間ニ福岡縣衛生試験所ニ糞便ヲ取り寄せ、衛生技師1同主事補1及ビ同助手1計3名ニヨリテ検査ス。其ノ成績ハ第15、16、17、18表ノ如シ。

チタル寄生虫感染状況

定石	小太郎		深田丸		水浦		町田		横原		山田		彌山		君ヶ畑		合計		
	男	女	男	女	男	女	男	女	男	女	男	女	男	女	男	女	男	女	
數																			
計	126	31	29	60	25	16	41	41	50	91	109	117	226	69	63	132	681	705	1386
蛔 虫	18	3	4	7	4	2	6	6	-	6	9	19	28	8	5	13	89	89	178
鞭 虫	108	28	25	53	21	14	35	35	50	85	100	98	198	61	58	119	592	616	1208
十二指腸虫	78	23	24	47	12	10	22	30	43	73	72	80	152	50	53	103	422	487	909
東洋毛線線虫	53	16	12	28	7	4	11	25	29	54	35	45	80	24	32	56	267	316	583
横川氏吸虫	88	19	21	40	19	11	30	21	32	53	70	66	136	41	32	73	406	421	827
蛭 虫	1	2	1	3	-	-	-	-	2	2	2	1	3	4	2	6	18	18	36
合計	-	-	-	-	-	-	-	-	1	1	-	-	-	-	-	-	8	5	13
合計	-	-	-	-	-	-	-	-	1	1	3	-	3	1	-	1	5	4	9
對 ス ル 百 分 比																			
計	14.3	9.7	13.8	11.7	16.0	12.5	14.6	14.6	-	6.6	8.3	16.2	12.4	11.6	7.9	9.9	13.1	12.6	12.9
蛔 虫	85.7	90.3	86.2	88.3	84.0	87.5	85.4	85.4	100.0	93.4	91.7	83.8	87.6	88.4	92.1	90.1	86.9	87.4	87.1
鞭 虫	61.9	74.2	82.8	78.3	48.0	62.5	53.6	73.2	86.0	80.2	66.0	68.4	67.2	72.5	84.1	78.0	62.0	69.1	65.5
十二指腸虫	42.1	51.6	41.3	46.7	28.0	25.0	26.8	61.0	58.0	59.4	32.1	38.5	35.4	34.8	50.8	42.4	39.2	44.8	42.1
東洋毛線線虫	69.8	61.3	72.4	66.7	76.0	68.7	73.2	51.2	64.0	58.2	64.2	56.4	60.2	59.4	50.8	55.3	59.6	59.7	59.7
横川氏吸虫	0.8	6.5	3.5	5.0	-	-	-	-	4.0	2.2	1.8	0.9	1.3	5.8	3.2	4.5	2.6	2.5	2.6
蛭 虫	-	-	-	-	-	-	-	-	2.0	1.1	-	-	-	-	-	-	1.2	0.7	0.9
合計	-	-	-	-	-	-	-	-	2.0	1.1	2.8	-	1.3	1.5	-	0.8	0.7	0.6	0.7

第16表 年齢及體性ニ依リテ分チ

年 齡	被検査人員			非保有卵者			保 有 者							
							蛔 蟲		鞭 蟲		十 二 指 腸 蟲		東 洋 毛 線 蟲	
	男	女	計	男	女	計	男	女	男	女	男	女	男	女
0—1	13	16	29	12	16	28	1	—	—	—	—	—	—	—
1—2	23	20	43	17	10	27	6	9	—	1	—	—	—	—
2—3	11	13	24	4	6	10	5	4	—	1	—	—	—	—
3—4	29	17	46	9	7	16	16	6	—	—	1	—	—	—
4—5	14	15	29	4	5	9	6	6	—	—	—	—	—	—
5—6	25	20	45	1	2	3	5	6	3	—	1	1	—	—
6—7	19	14	33	3	2	5	5	5	—	—	1	1	—	—
7—8	21	13	34	2	2	4	6	2	2	—	1	1	—	—
8—9	16	24	40	4	2	6	6	5	—	2	—	1	—	—
9—10	20	19	39	1	—	1	5	3	2	—	1	1	—	—
10—11	18	14	32	1	2	3	3	1	—	—	2	—	—	—
11—12	14	17	31	1	3	4	2	7	—	—	2	—	—	—
12—13	19	20	39	3	1	4	3	2	—	1	1	2	—	—
13—14	14	14	28	—	1	1	2	4	1	—	2	—	—	—
14—15	14	16	30	—	2	2	1	2	1	—	—	1	—	—
15—20	50	65	115	2	4	6	6	11	3	2	6	8	—	—
20—25	28	42	70	1	1	2	1	—	—	1	4	4	1	—
25—30	48	44	92	1	1	2	2	2	—	1	8	5	—	—
30—35	46	42	88	1	1	2	3	1	4	2	6	4	—	—
35—40	38	39	77	3	—	3	3	4	—	1	10	7	—	—
40—45	28	26	54	—	2	2	—	2	1	—	3	3	—	—
45—50	25	24	49	1	—	1	3	—	—	2	4	—	—	—
50—55	36	32	68	5	3	8	1	1	—	—	11	4	—	—
55—60	19	17	36	—	4	4	—	2	1	—	3	1	—	—
60—70	41	52	93	5	4	9	1	4	1	2	7	3	—	—
70—80	18	27	45	1	—	1	1	2	2	2	4	1	—	—
80—	1	4	5	—	1	1	—	1	—	—	1	—	—	—
年齢不詳	33	39	72	7	7	14	4	10	2	1	3	2	1	—
合 計	681	705	1386	89	89	178	97	102	23	19	81	51	2	—

タル寄生蟲感染狀況 (實數) 其ノ1

有 卵 者																	
横川氏 吸 蟲		蛔 蟲 鞭 蟲		蛔 蟲 十 二 指 腸 蟲		蛔 蟲 横 川 氏 蟲		蛔 蟲 澆 蟲		鞭 十 二 指 腸 蟲		鞭 更 洋 線 蟲		鞭 横 川 氏 蟲		十 二 指 腸 東 洋 毛 線 蟲	
男	女	男	女	男	女	男	女	男	女	男	女	男	女	男	女	男	女
—	—	—	—	—	—	—	—	—	—	—	—	—	—	—	—	—	—
—	—	—	—	—	—	—	—	—	—	—	—	—	—	—	—	—	—
—	—	2	—	—	1	—	—	—	—	—	1	—	—	—	—	—	—
—	—	1	3	2	—	—	—	—	—	—	—	—	—	—	—	—	—
—	—	1	1	1	—	—	—	—	—	—	1	2	—	—	—	—	—
—	—	7	5	4	—	—	—	—	—	—	2	1	—	—	—	—	—
—	—	5	2	1	2	—	—	—	—	—	—	1	—	—	—	—	—
—	—	3	6	2	1	—	—	—	—	—	1	—	—	—	—	—	—
—	—	1	5	5	3	—	—	—	—	—	—	1	—	—	—	—	—
—	—	5	3	3	3	—	—	—	—	—	—	2	—	—	—	—	—
—	—	3	4	3	1	—	—	—	—	—	1	1	—	—	—	—	1
—	—	3	2	2	3	—	—	—	—	—	—	—	—	—	—	—	—
—	—	5	5	5	2	—	—	—	—	—	1	2	—	—	—	—	—
—	—	1	2	3	1	—	—	—	—	—	1	1	1	—	—	—	—
—	—	2	3	5	3	—	—	—	—	—	1	1	—	—	—	—	—
—	—	4	6	10	17	—	—	—	—	—	6	5	—	—	—	—	—
—	—	1	3	11	16	—	—	—	—	—	3	5	—	—	—	—	—
—	—	4	3	12	12	—	—	—	—	—	3	3	—	—	—	—	—
—	—	1	1	14	14	—	—	—	—	—	2	5	—	—	1	—	—
—	1	2	2	9	5	—	—	—	—	—	4	2	—	—	—	—	—
—	—	4	2	5	5	—	—	—	—	—	5	1	—	—	1	—	—
—	—	—	2	7	6	—	—	—	—	—	—	3	—	—	—	—	—
—	—	—	2	9	5	—	—	—	—	—	3	3	—	—	—	—	—
—	—	—	—	2	5	—	—	—	—	—	5	1	—	—	—	—	—
—	—	1	2	7	15	—	—	—	—	—	5	7	—	—	—	—	—
—	—	—	2	5	9	—	—	—	—	—	1	3	—	—	—	—	—
—	—	—	—	—	—	—	—	—	—	—	—	—	—	—	—	—	—
—	—	1	4	2	7	—	—	—	—	—	1	1	—	—	—	—	—
2	1	57	70	129	136	1	—	1	—	46	52	1	—	2	—	5	2

第16表 年齢及體性ニ依リテ分チ

年 齡	保 有													
	十二指腸 蟲橫川氏 吸 蟲		十二指腸 蟲 繞 蟲		蛔 蟲 十二指腸 蟲		蛔 蟲 東洋毛 線 蟲		蛔 蟲 繞 蟲		蛔 蟲 十二指腸 線 蟲		蛔 蟲 十二指腸 吸 蟲	
	男	女	男	女	男	女	男	女	男	女	男	女	男	女
0—1	—	—	—	—	—	—	—	—	—	—	—	—	—	—
1—2	—	—	—	—	—	—	—	—	—	—	—	—	—	—
2—3	—	—	—	—	—	—	—	—	—	—	—	—	—	—
3—4	—	—	—	—	—	—	—	—	—	—	—	—	—	—
4—5	—	—	—	—	1	—	—	—	—	—	1	—	—	—
5—6	—	—	—	—	2	5	—	—	—	—	—	—	—	—
6—7	—	—	1	—	2	1	—	—	—	—	—	—	—	—
7—8	—	—	—	—	4	1	—	—	—	—	—	—	—	—
8—9	—	—	—	—	—	4	—	—	—	—	—	—	—	—
9—10	—	—	—	—	3	6	—	—	—	—	—	—	—	—
10—11	—	—	—	—	5	2	—	—	—	—	—	—	—	—
11—12	—	—	—	—	4	1	—	1	—	—	—	—	—	—
12—13	—	—	—	—	1	4	—	—	—	1	—	—	—	—
13—14	—	—	—	—	3	5	—	—	—	—	—	—	—	—
14—15	—	—	—	—	4	4	—	—	—	—	—	—	—	—
15—20	—	—	—	—	12	11	—	—	—	—	1	—	—	—
20—25	—	—	1	—	4	12	—	—	—	—	—	—	—	—
25—30	—	—	—	—	14	15	—	—	—	—	—	—	—	—
30—35	—	—	—	—	13	11	—	—	—	—	—	1	—	1
35—40	1	—	—	—	5	16	—	—	—	—	—	—	—	—
40—45	—	—	—	—	7	11	—	—	—	—	—	—	—	—
45—50	—	—	—	—	9	9	—	—	—	—	—	—	—	—
50—55	—	—	—	—	6	13	—	—	—	—	—	—	—	—
55—60	1	—	—	—	6	4	—	—	—	—	—	—	—	—
60—70	—	—	1	—	9	8	—	—	—	—	1	2	—	1
70—80	—	—	—	—	3	7	—	—	—	—	—	—	—	—
80—	—	—	—	—	—	2	—	—	—	—	—	—	—	—
年齢不詳	—	—	—	—	9	7	—	—	—	—	1	—	—	—
合 計	2	—	3	—	126	159	—	1	—	2	2	4	—	2

タル寄生蟲感染狀況 (實數) 其ノ1 (續)

卵 者												合 計				
蛔 蟲 十二指腸 蟲 繞 蟲		蛔 蟲 十二指腸 線 蟲		蛔 蟲 十二指腸 吸 蟲		蛔 蟲 十二指腸 線 蟲		蛔 蟲 十二指腸 吸 蟲		蛔 蟲 十二指腸 吸 蟲		蛔 蟲 十二指腸 吸 蟲		合 計		
男	女	男	女	男	女	男	女	男	女	男	女	男	女	男	女	計
—	—	—	—	—	—	—	—	—	—	—	—	—	—	1	—	1
—	—	—	—	—	—	—	—	—	—	—	—	—	—	6	10	16
—	—	—	—	—	—	—	—	—	—	—	—	—	—	7	7	14
—	—	—	—	—	—	—	—	—	—	—	—	—	—	20	10	30
—	—	—	—	—	—	—	—	—	—	—	—	—	—	10	10	20
—	—	—	—	—	—	—	—	—	—	—	—	—	—	24	18	42
—	—	—	—	—	—	—	—	—	—	—	—	—	—	16	12	28
—	—	—	—	—	—	—	—	—	—	—	—	—	—	19	11	30
—	—	—	—	—	—	—	—	—	—	—	—	—	—	12	22	34
—	—	—	—	—	—	—	—	—	—	—	—	—	—	19	19	38
—	—	—	—	—	—	—	—	—	—	—	—	—	—	17	12	29
—	—	—	—	—	—	—	—	—	—	—	—	—	—	13	14	27
—	—	—	—	—	—	—	—	—	—	—	—	—	—	16	19	35
—	—	—	—	—	—	—	—	—	—	—	—	—	—	14	13	27
—	—	—	—	—	—	—	—	—	—	—	—	—	—	14	14	28
—	—	—	—	—	—	—	—	—	—	—	—	—	—	48	61	109
—	—	—	—	—	—	—	—	—	—	—	—	—	—	27	41	68
—	—	—	—	—	—	—	—	—	—	—	—	—	—	47	43	90
—	—	—	—	—	—	—	—	—	—	—	—	—	—	45	41	86
—	—	—	—	—	—	—	—	—	—	—	—	—	—	35	39	74
—	—	—	—	—	—	—	—	—	—	—	—	—	—	28	24	52
—	—	—	—	—	—	—	—	—	—	—	—	—	—	24	24	48
—	—	—	—	—	—	—	—	—	—	—	—	—	—	31	29	60
—	—	—	—	—	—	—	—	—	—	—	—	—	—	19	13	32
—	—	—	—	—	—	—	—	—	—	—	—	—	—	36	48	84
—	—	—	—	—	—	—	—	—	—	—	—	—	—	17	27	44
—	—	—	—	—	—	—	—	—	—	—	—	—	—	1	3	4
—	—	—	—	—	—	—	—	—	—	—	—	—	—	26	32	58
—	—	—	—	—	—	—	—	—	—	—	—	—	—	592	616	1208