



第5表 水産物輸出高 明細表 (其9)

品名	昭和9年		昭和10年		備考
	全量(円)	可食分量(円)	全量(円)	可食分量(円)	
1 干鰯	10,210,080	10,210,080	9,075,088	9,075,088	i 其他の乾魚……明治44年~大正8年は乾鰯+其他の乾魚、以後は内譯なし。
2 干鰯	2,005,168	802,067	662,064	329,702	ii 其他の乾魚……明治44年~大正10年は鹽鰯+鹽鰯+其他の乾魚、以後は内譯なし。
3 干鰯	1,675,520	1,642,010	331,032	1,017,102	iii 干鰯 魚……明治44年~大正10年は鹽鰯+其他の乾魚、以後は内譯なし。
4 干鰯	1,594,848	1,515,106	126,331	180,981	iv 其他の乾魚……明治44年~大正10年は淡菜+揚巻貝+其他の乾魚、以後は内譯なし。
5 干鰯	424,000	339,200	558,458	1,930,203	v 鹹鮭+鹹鮭……大正2年~昭和2年は此の項(は鹹鮭さのみ記載され、以後は左記の如く鹹鮭さ鹹鮭さ記載さる。(大正2年以前は此の項なし)。
6 干鰯	431,552	323,664	1,213,867	1,510,378	vi 鹹鮭及塩漬食料品……左記の内「鮭」は昭和9年以前は「其他の魚介」に含まれ、昭和10年以後は分離獨立す。
7 干鰯	554,768	416,076	1,495,862	1,510,378	vii 其他の魚介……油漬魚及魚を含む。
8 干鰯	415,600	415,600	413,696	533,548	
9 干鰯	50,976	50,976	397,440	74,976	
10 干鰯	319,520	319,520	109,120	421,360	
11 干鰯	50,480	50,480	394,432	2,129,193	
12 干鰯	68,672	68,672	88,176	331,889	
13 干鰯	151,744	111,376	44,784	333,960	
14 干鰯	111,376	111,376	177,408	1,313,434	
15 干鰯	37,897	37,897	64,064	217,649	
16 干鰯	37,897	37,897	43,728	383,739	
17 干鰯	334,896	334,896	402,592	4,261,797	
18 干鰯	2,556,903	2,556,903	3,249,584	19,660,816	
19 干鰯	1,112,385	1,112,385	1,425,152	4,991,879	
20 干鰯	3,645,510	3,645,510	5,819,312	5,568,742	
21 干鰯	6,023,685	6,023,685	598,560	772,591	
合計	70,470,949	68,440,330	62,268,112	86,493,026	

第四節 水産物輸入高累年比較

水産物を本邦より外國へ輸出する量は前記の如く相當多額なるに反し、輸入高は至つて僅少である。

海外より本邦へ輸入する水産物は鹽魚介、鹽鮭、鹽鰯等で、明治44年には30萬貫(約10萬圓)、以後累年甚だしき増額を見ない。昭和3年には840萬貫(499萬圓)で、昭和5年頃以後數年間は2,000乃至3,500萬貫(1,500萬圓乃至1,900萬圓)に達したが、昭和10年には激減した。

第6表 (A) 水産物輸入高累年比較表

年次	全量(円)	可食分量(円)	價格(円)	原料(円)
明治44年	304,837	224,525	103,379	426,772
大正元年	688,185	510,163	283,307	963,459
2年	1,275,424	940,959	512,953	1,785,594
3年	622,981	467,236	257,527	872,173
4年	330,412	247,809	128,446	462,577
5年	186,153	139,615	71,889	260,614
6年	18	14	38	25
7年	189,424	142,068	99,000	265,194
8年	144,976	108,732	168,000	202,966
9年	453,936	340,452	551,000	635,510
10年	—	—	—	—
11年	—	—	—	—
12年	9,296	8,211	28,965	36,086
13年	34,810	25,488	156,786	112,146
14年	75,128	60,929	163,337	299,822
昭和元年	17,555	16,673	85,427	75,549
2年	20,979	19,521	68,405	123,483
3年	8,448,871	6,336,653	4,989,000	13,603,022
4年	12,816,867	9,612,650	7,791,000	20,785,187
5年	35,558,620	26,668,965	19,022,000	60,058,578
6年	32,019,495	24,014,621	1,611,000	52,172,632
7年	29,555,066	22,166,300	17,329,000	49,047,546
8年	20,336,428	15,252,321	15,747,000	32,861,432
9年	27,482,995	20,612,246	20,280,239	45,630,499
10年	6,378,459	4,783,844	3,760,628	11,100,601

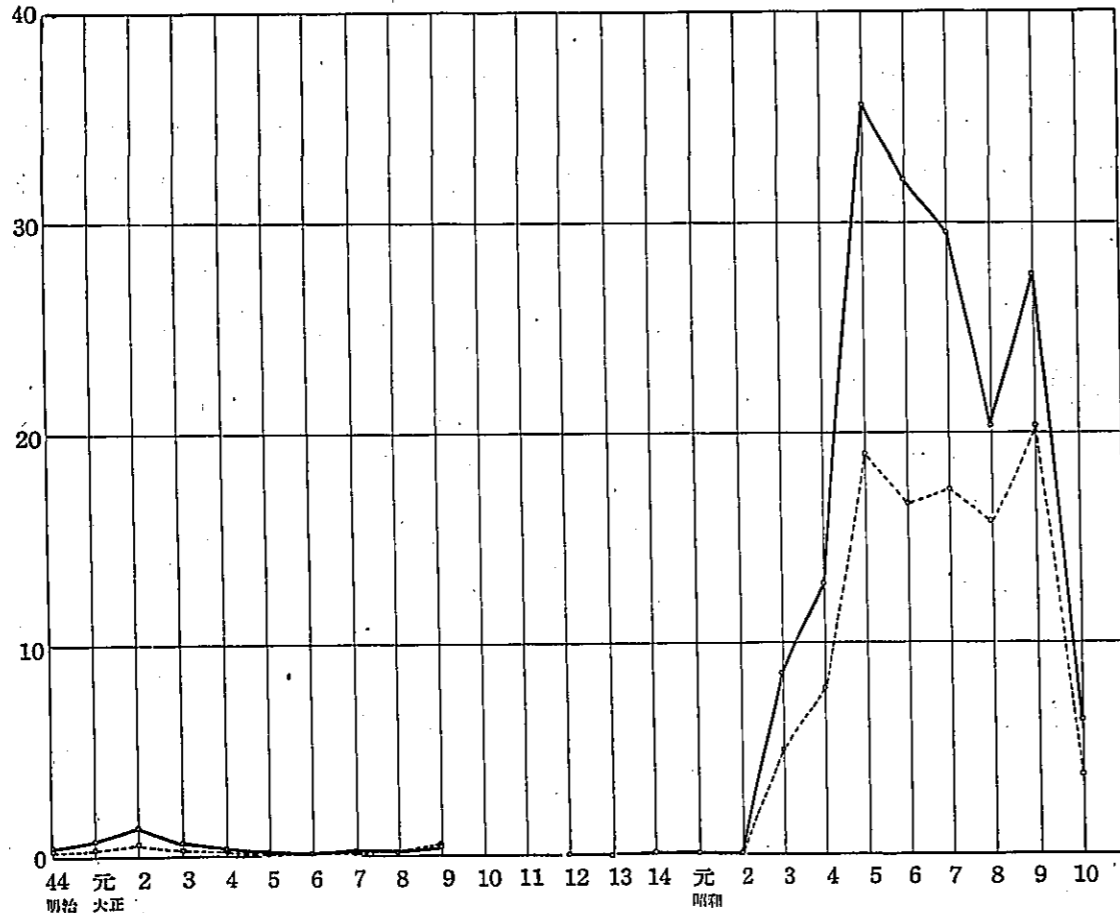
第6表 (B)

同 最近、10年前、20年前の5ヶ年毎の平均値比較表

年次	全量(円)	可食分量(円)	價格(円)	原料(円)
自明治44年	計 3,221,839	2,390,692	1,285,612	4,510,575
至大正4年	平均 644,368	478,138	257,122	902,115
自大正12年	計 119,234	94,628	349,088	448,054
至大正14年	平均 39,745	31,543	116,363	149,351
自昭和6年	計 115,772,443	86,829,332	73,727,867	190,812,710
至昭和10年	平均 23,154,489	17,365,866	14,745,573	38,162,542

第5圖 水産物輸入高累年比較圖表

(明治44年~昭和10年) 實線.....數量(單位百萬貫)  
 點線.....價格(單位百萬圓)



第5圖說明

- (イ) 大正10年より昭和2年に至る間の統計は缺除。
- (ロ) 昭和5年より數年間輸入高の相當増加を見たのは、金解禁の影響を受け、我國水産物の價格は、外國に比し高價となり、輸入し易くなりしが爲めである。

第7表 水産物輸入高明細表

(共 1)

項目	年次			
	明治44年			
番號	全量 萬貫	可食分量 萬貫	價格 萬圓	原料 萬圓
1 鹹魚	20,861	15,646	3,254	29,205
2 其他の魚介類 (I)	—	—	—	—
3 鹽鱈	82,067	57,447	24,436	114,894
4 鹽鮭及鹽鱈 (II)	201,909	151,432	75,689	282,673
5 其他 (III)	—	—	—	—
合計	304,837	224,525	103,379	426,772

第7表 輸入高明細表

(共 2)

番號	大正元年				大正6年			
	全量 萬貫	可食分量 萬貫	價格 萬圓	原料 萬圓	全量 萬貫	可食分量 萬貫	價格 萬圓	原料 萬圓
1	—	—	—	—	—	—	—	—
2	—	—	—	—	—	—	—	—
3	119,513	83,659	37,776	167,318	—	—	—	—
4	568,672	426,504	245,531	796,141	18	14	38	25
5	—	—	—	—	—	—	—	—
合計	688,185	510,163	283,307	963,459	18	14	38	25
番號	大正2年				大正7年			
	全量 萬貫	可食分量 萬貫	價格 萬圓	原料 萬圓	全量 萬貫	可食分量 萬貫	價格 萬圓	原料 萬圓
1	—	—	—	—	—	—	—	—
2	—	—	—	—	—	—	—	—
3	312,185	218,530	82,663	437,059	—	—	—	—
4	963,239	722,429	430,290	1,348,535	189,424	142,068	99,000	265,194
5	—	—	—	—	—	—	—	—
合計	1,275,424	940,959	512,953	1,785,594	186,424	142,068	99,000	265,194
番號	大正3年				大正8年			
	全量 萬貫	可食分量 萬貫	價格 萬圓	原料 萬圓	全量 萬貫	可食分量 萬貫	價格 萬圓	原料 萬圓
1	—	—	—	—	—	—	—	—
2	—	—	—	—	—	—	—	—
3	—	—	—	—	—	—	—	—
4	622,981	467,236	257,527	872,173	144,976	108,732	168,000	202,966
5	—	—	—	—	—	—	—	—
合計	622,981	467,236	257,527	872,173	144,976	108,732	168,000	202,966
番號	大正4年				大正9年			
	全量 萬貫	可食分量 萬貫	價格 萬圓	原料 萬圓	全量 萬貫	可食分量 萬貫	價格 萬圓	原料 萬圓
1	—	—	—	—	—	—	—	—
2	—	—	—	—	—	—	—	—
3	—	—	—	—	—	—	—	—
4	330,412	247,809	128,446	462,577	453,936	340,452	551,000	635,510
5	—	—	—	—	—	—	—	—
合計	330,412	247,809	128,446	462,577	453,936	340,452	551,000	635,510
番號	大正5年				大正10年 (iv)			
	全量 萬貫	可食分量 萬貫	價格 萬圓	原料 萬圓	全量 萬貫	可食分量 萬貫	價格 萬圓	原料 萬圓
1	—	—	—	—	—	—	—	—
2	—	—	—	—	—	—	—	—
3	—	—	—	—	—	—	—	—
4	186,153	139,615	71,889	260,614	—	—	—	—
5	—	—	—	—	—	—	—	—
合計	186,153	139,615	71,889	260,614	—	—	—	—

第7表 輸入高明細表

(其 3)

大正 11 年					昭和 2 年			
番號	全量 円	可食分量 円	價格 円	原料 円	全量 円	可食分量 円	價格 円	原料 円
1	—	—	—	—	—	—	—	—
2	—	—	—	—	—	—	—	—
3	—	—	—	—	—	—	—	—
4	—	—	—	—	—	—	—	—
5	—	—	—	—	20,979	19,521	68,405	123,483
合計	—	—	—	—	20,979	19,521	68,405	123,483
大正 12 年					昭和 3 年			
番號	全量 円	可食分量 円	價格 円	原料 円	全量 円	可食分量 円	價格 円	原料 円
1	—	—	—	—	5,491,200	4,118,400	3,242,000	7,687,650
2	—	—	—	—	2,957,671	2,218,253	1,747,000	5,915,342
3	—	—	—	—	—	—	—	—
4	—	—	—	—	—	—	—	—
5	9,296	8,211	28,965	36,086	—	—	—	—
合計	9,296	8,211	28,965	36,086	8,448,871	6,336,653	4,989,000	13,603,022
大正 13 年					昭和 4 年			
番號	全量 円	可食分量 円	價格 円	原料 円	全量 円	可食分量 円	價格 円	原料 円
1	—	—	—	—	8,080,912	6,060,684	4,912,000	11,313,277
2	—	—	—	—	4,735,955	3,551,966	2,879,000	9,471,910
3	—	—	—	—	—	—	—	—
4	—	—	—	—	—	—	—	—
5	34,810	25,488	156,786	112,146	—	—	—	—
合計	34,810	25,438	156,786	112,146	12,816,867	9,612,650	7,791,000	20,785,187
大正 14 年					昭和 5 年			
番號	全量 円	可食分量 円	價格 円	原料 円	全量 円	可食分量 円	價格 円	原料 円
1	—	—	—	—	18,431,104	13,823,328	9,858,000	25,803,546
2	—	—	—	—	17,127,516	12,845,637	9,164,000	34,255,032
3	—	—	—	—	—	—	—	—
4	—	—	—	—	—	—	—	—
5	75,128	60,929	163,337	299,822	—	—	—	—
合計	75,128	60,929	163,337	299,822	35,558,620	26,668,665	19,022,000	60,058,578
昭和 元年					昭和 6 年			
番號	全量 円	可食分量 円	價格 円	原料 円	全量 円	可食分量 円	價格 円	原料 円
1	—	—	—	—	19,777,264	14,832,948	10,258,000	27,688,170
2	—	—	—	—	12,242,231	9,181,673	6,353,000	24,484,462
3	—	—	—	—	—	—	—	—
4	—	—	—	—	—	—	—	—
5	17,555	16,673	85,427	75,549	—	—	—	—
合計	17,555	16,673	85,427	75,549	32,019,495	24,014,621	16,611,000	52,172,632

第7表 輸入高明細表

(其 4)

昭和 7 年				昭和 9 年				
番號	全量 円	可食分量 円	價格 円	原料 円	全量 円	可食分量 円	價格 円	原料 円
1	16,770,976	12,578,232	9,831,000	23,479,366	15,559,152	11,669,364	11,480,355	21,782,813
2	12,784,090	9,588,068	7,498,000	25,568,180	11,923,843	8,942,882	8,799,884	23,847,686
3	—	—	—	—	—	—	—	—
4	—	—	—	—	—	—	—	—
5	—	—	—	—	—	—	—	—
合計	29,555,066	22,166,300	17,329,000	49,047,546	27,482,995	20,612,246	20,280,239	45,630,499
昭和 8 年				昭和 10 年				
番號	全量 円	可食分量 円	價格 円	原料 円	全量 円	可食分量 円	價格 円	原料 円
1	13,016,040	9,764,280	10,079,000	18,226,656	2,760,528	2,070,396	1,627,414	3,864,739
2	7,317,388	5,488,041	5,668,000	14,634,776	3,617,931	2,713,448	2,133,214	7,235,862
3	—	—	—	—	—	—	—	—
4	—	—	—	—	—	—	—	—
5	—	—	—	—	—	—	—	—
合計	20,336,428	15,252,321	15,747,000	32,861,432	6,378,459	4,783,844	3,760,628	11,100,601

- 備考 i 其他の魚介類……昭和3年～昭和10年は左記の項目には價格のみの記載ありて數量の記載なし、依つて各年とも鹹魚の全量÷價格より得た係数を左記の價格に掛けて全量を算出せり。
- ii 鹽蛙及鹽鱒……明治44年～大正4年は鹽蛙のみ記載さる。
- iii 其他……昆布及刻昆布、鮮魚介、乾魚(鰯、鯉、其の他)乾魚、煎魚、乾貝(鮑、貝柱、其の他)、乾蝦、鱈鱈、海參、鱈節、寒天、罐詰及罐詰食物(鮑、鮭、蟹)魚油及鰵油を含む。
- iv 大正10年～昭和2年該當事項全くなし。

第五節 水産物移出高累年比較

内地より樺太、臺灣及朝鮮へ移出する水産物の量は甚だ僅少で、價格にして明治44年の340萬圓を最低、昭和元年の1,200萬圓を最大とする。大體に於て著るしき増減なき傾向である。

移出の主なるものは臺灣への鹽乾魚を主とし、乾蝦、乾貝類、鰯之れに次ぎ、樺太への鮮魚介、鹽魚は僅少額で、朝鮮への鹽干魚(鹽鱒)は、大正7年迄移出であつたが、其後は無くなつた。

第 8 表 (A)  
水産物移出高累年比較表

年次	全量(円)	可食分量(円)	價格(円)	原料(円)
明治 44 年	4,759,142	3,751,021	3,400,259	15,017,524
大正 元 年	7,873,020	6,178,899	4,614,879	24,578,240
" 2 年	7,153,368	5,706,341	4,496,118	23,162,451
" 3 年	7,970,079	6,225,991	4,546,872	24,535,514
" 4 年	7,545,674	6,039,552	4,675,971	24,623,697
" 5 年	8,276,244	6,553,422	5,343,862	26,391,016
" 6 年	10,146,859	8,033,311	7,551,560	32,390,271
" 7 年	5,334,055	4,258,004	5,615,530	17,335,971
" 8 年	6,887,336	5,327,133	9,019,009	20,727,544
" 9 年	7,067,779	5,535,364	9,906,205	21,975,302
" 10 年	7,293,400	5,720,272	7,264,175	22,808,312
" 11 年	6,420,710	5,001,624	6,721,652	19,765,722
" 12 年	5,957,918	4,755,997	7,392,071	19,470,688
" 13 年	10,130,384	8,047,022	10,496,093	32,955,996
" 14 年	8,945,736	7,199,877	12,056,527	29,950,824
昭和 元 年	10,178,210	8,075,278	12,214,077	33,037,232
" 2 年	10,008,746	7,931,698	11,301,425	32,071,929
" 3 年	8,874,434	6,952,564	9,727,734	27,849,629
" 4 年	9,796,968	7,741,607	10,193,423	31,612,186
" 5 年	7,769,397	6,155,747	7,130,815	24,930,665
" 6 年	7,043,837	5,542,282	5,814,981	22,265,341
" 7 年	6,970,717	5,619,841	6,846,265	23,171,996
" 8 年	6,153,885	4,948,201	6,675,241	20,310,245
" 9 年	6,852,153	5,556,818	8,139,022	23,410,251
" 10 年	7,659,684	6,134,620	8,508,989	25,240,892

第 8 表 (B)

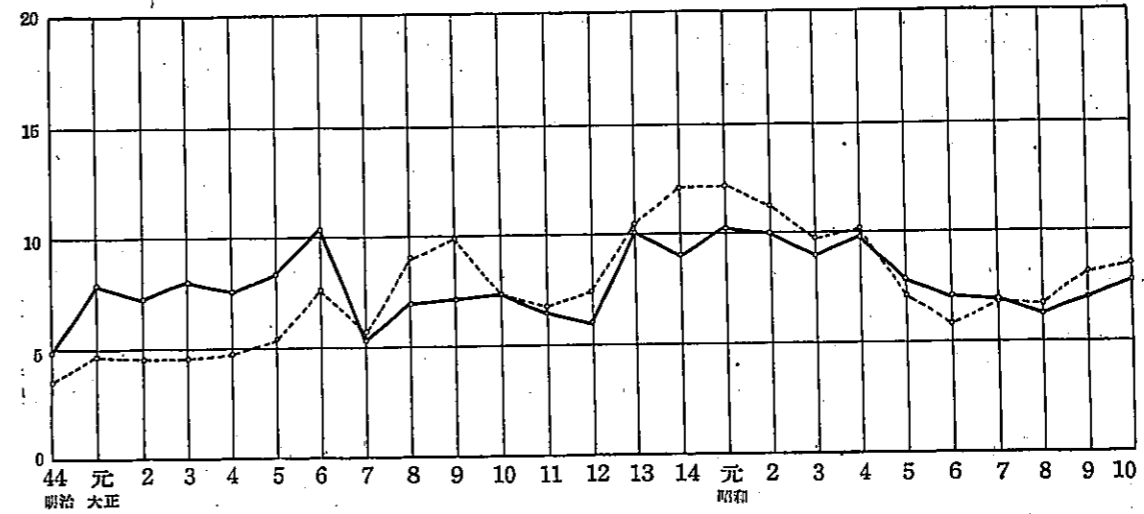
同 最近、10 年前、20 年前の 5 ケ年毎の平均値比較表

年次	全量(円)	可食分量(円)	價格(円)	原料(円)
自明治 44 年 至大正 4 年	計 35,301,283 平均 7,060,257	計 27,901,804 平均 5,580,361	計 21,734,099 平均 4,346,820	計 111,917,426 平均 22,383,485
自大正 10 年 至大正 14 年	計 38,748,148 平均 7,749,630	計 30,724,792 平均 6,144,958	計 43,930,518 平均 8,786,104	計 124,951,542 平均 24,990,308
自昭和 6 年 至昭和 10 年	計 34,680,276 平均 6,936,055	計 27,801,762 平均 5,560,352	計 35,984,498 平均 7,196,900	計 114,398,725 平均 22,879,745

第 6 圖  
水産物移出高累年比較圖表

(明治 44 年~昭和 10 年)

實線.....數量(單位 100 萬貫)  
點線.....價格(單位 100 萬圓)



第 9 表

水産物移出高明細表

(共 1)

項目	年次			
	明治 44 年			
	全量	可食分量	價格	原料
一、朝鮮				
1 鹹乾魚(鹽鱈).....	76,545	58,940	18,712	229,635
小計.....	76,545	58,940	18,712	229,635
二、臺灣				
1 鹹乾魚.....	3,984,000	3,067,680	2,202,803	11,952,000
2 鱈魚.....	179,608	176,016	443,420	898,040
3 鱈魚.....	12,491	12,491	54,217	69,950
4 乾魚.....	198,933	198,933	371,733	795,732
5 乾魚及其他の貝類.....	89,333	89,333	219,367	535,998
6 寒天.....	—	—	—	—
7 昆布.....	47,665	47,665	16,902	309,823
8 海苔.....	2,462	2,462	18,388	24,620
小計.....	4,514,492	3,594,580	3,326,830	14,586,163
三、樺太				
1 海産物(鮮魚介、鹽魚)(註1).....	168,105	97,501	54,717	201,726
小計.....	168,105	97,501	54,717	201,726
合計.....	4,759,142	3,751,021	3,400,259	15,017,524

第9表 水產物移出高明細表

(其 2)

大正元年				大正4年				
番號	全量	可食分量	價格	原料	全量	可食分量	價格	原料
1	219,932	169,348	50,677	659,796	4,122	3,174	1,002	12,366
小計	219,932	169,348	50,677	659,796	4,122	3,174	1,002	12,366
1	6,805,147	5,239,963	3,053,510	20,415,441	6,304,793	4,854,691	2,895,896	18,914,379
2	268,790	263,414	580,465	1,343,950	592,193	580,349	742,613	2,960,965
3	13,830	13,830	64,289	77,448	14,864	14,864	66,365	83,238
4	249,148	249,148	440,194	996,592	330,952	330,952	525,593	1,323,808
5	118,084	118,084	305,939	708,504	154,030	154,030	351,665	924,180
6	—	—	—	—	—	—	—	—
7	21,525	21,525	17,139	139,913	39,057	39,057	24,679	253,871
8	2,809	2,809	25,795	28,090	2,738	2,738	26,988	27,380
小計	7,479,333	5,908,773	4,487,331	23,709,938	7,438,627	5,976,681	4,633,799	24,487,821
1	173,755	100,778	76,871	208,506	102,925	59,697	41,170	123,510
小計	173,755	100,778	76,871	208,506	102,925	59,697	41,170	123,510
合計	7,873,020	6,178,899	4,614,879	24,578,240	7,545,674	6,039,552	4,675,971	24,623,697
大正2年				大正5年				
番號	全量	可食分量	價格	原料	全量	可食分量	價格	原料
1	183,149	141,025	43,542	549,447	13,933	10,728	4,329	41,799
小計	183,149	141,025	43,542	549,447	13,933	10,728	4,329	41,799
1	6,070,215	4,674,066	2,793,021	18,210,645	7,284,545	5,609,100	3,667,274	21,853,635
2	437,695	428,941	723,241	2,188,475	407,772	399,617	665,102	2,038,860
3	16,092	16,092	70,951	90,115	10,588	10,588	46,682	59,293
4	288,929	288,929	505,352	1,155,716	278,438	278,438	453,059	1,113,752
5	128,316	128,316	309,051	769,896	150,137	150,137	350,537	900,822
6	—	—	—	—	7,065	7,065	43,976	23,315
7	26,161	26,161	21,015	170,047	35,279	35,279	25,379	229,314
8	2,811	2,811	29,945	28,110	2,732	2,732	27,413	27,320
小計	6,970,219	5,565,316	4,452,576	22,613,004	8,176,556	6,492,956	5,279,422	26,246,311
1	—	—	—	—	85,755	49,738	60,111	102,906
小計	—	—	—	—	85,755	49,738	60,111	102,906
合計	7,153,368	5,706,341	4,496,118	23,162,451	8,276,244	6,553,422	5,343,862	26,391,016
大正3年				大正6年				
番號	全量	可食分量	價格	原料	全量	可食分量	價格	原料
1	67,729	52,151	14,760	203,187	12,195	9,390	4,196	36,585
小計	67,729	52,151	14,760	203,187	12,195	9,390	4,196	36,585
1	6,302,616	4,853,014	2,860,995	18,907,848	8,639,500	6,652,415	5,126,316	25,918,500
2	513,786	503,510	745,617	2,568,930	842,384	825,536	1,316,564	4,211,920
3	15,450	15,450	70,954	86,520	12,449	12,449	70,418	69,714
4	303,838	303,838	469,390	1,215,352	237,409	237,409	490,610	949,636
5	101,327	101,327	274,960	607,962	104,996	104,996	367,846	629,976
6	—	—	—	—	7,007	7,007	42,616	23,123
7	22,610	22,610	19,231	146,965	34,413	34,413	30,743	223,685
8	3,123	3,123	29,058	31,230	2,196	2,196	27,383	21,960
小計	7,262,750	5,802,872	4,470,205	23,564,807	9,880,354	7,876,421	7,472,496	32,048,514
1	639,600	370,968	61,907	767,520	254,310	147,500	74,868	305,172
小計	639,600	370,968	61,907	767,520	254,310	147,500	74,868	305,172
合計	7,970,079	6,225,991	4,546,872	24,535,514	10,146,859	8,033,311	7,551,560	32,390,271

第9表 水產物移出高明細表

(其 3)

大正7年				大正10年				
番號	全量	可食分量	價格	原料	全量	可食分量	價格	原料
1	1,028	792	660	3,084	—	—	—	—
小計	1,028	792	660	3,084	—	—	—	—
1	4,642,218	3,574,508	3,800,889	13,926,654	6,668,021	5,134,376	4,920,682	20,004,063
2	405,238	397,133	902,568	2,026,190	249,362	244,375	823,409	1,246,810
3	7,423	7,423	55,603	41,569	8,537	8,537	122,818	47,807
4	170,754	170,754	456,966	683,016	150,550	150,550	608,046	602,200
5	66,017	66,017	286,442	396,102	104,680	104,680	604,392	628,080
6	4,089	4,089	31,689	13,494	4,676	4,676	35,933	15,431
7	36,291	36,291	64,518	235,892	25,440	25,440	51,595	165,360
8	997	997	16,195	9,970	—	—	—	—
小計	5,333,027	4,257,212	5,614,870	17,332,887	7,211,266	5,672,634	7,166,875	22,709,751
1	—	—	—	—	82,134	47,638	97,300	98,561
小計	—	—	—	—	82,134	47,638	97,300	98,561
合計	5,334,055	4,258,004	5,615,530	17,335,971	7,293,400	5,720,272	7,264,175	22,808,312
大正8年				大正11年				
番號	全量	可食分量	價格	原料	全量	可食分量	價格	原料
1	—	—	—	—	—	—	—	—
小計	—	—	—	—	—	—	—	—
1	6,079,131	4,680,931	6,814,054	18,237,393	5,777,882	4,448,969	4,182,238	17,333,646
2	135,897	133,179	566,097	679,485	178,034	174,473	638,404	890,170
3	13,728	13,728	100,769	76,877	11,250	11,250	154,673	63,000
4	199,659	199,659	643,838	798,636	131,821	131,821	539,638	527,284
5	46,305	46,305	279,151	277,830	80,558	80,558	499,480	483,348
6	6,470	6,470	66,494	21,351	1,979	1,979	24,271	6,531
7	25,168	25,168	49,337	163,592	32,966	32,966	61,437	214,279
8	1,728	1,728	25,207	17,280	—	—	—	—
小計	6,508,086	5,107,168	8,544,947	20,272,444	6,214,490	4,882,016	6,100,141	19,518,258
1	379,250	219,965	474,062	455,100	206,220	119,608	621,511	247,464
小計	379,250	219,965	474,062	455,100	206,220	119,608	621,511	247,464
合計	6,887,336	5,327,133	9,019,009	20,727,544	6,420,710	5,001,624	6,721,652	19,765,722
大正9年				大正12年				
番號	全量	可食分量	價格	原料	全量	可食分量	價格	原料
1	—	—	—	—	—	—	—	—
小計	—	—	—	—	—	—	—	—
1	6,395,287	4,924,371	7,182,599	19,185,861	4,733,348	3,644,678	4,245,369	14,200,044
2	254,672	249,579	1,015,807	1,273,360	655,495	642,385	1,491,572	3,277,475
3	16,821	16,821	188,052	94,198	18,940	18,940	209,966	106,064
4	165,351	165,351	692,283	661,404	155,833	155,833	520,951	623,332
5	72,337	72,337	487,090	434,022	57,337	57,337	464,075	344,022
6	8,301	8,301	94,217	27,393	2,135	2,135	34,990	7,046
7	19,773	19,773	53,408	128,525	96,398	96,398	89,296	626,587
8	938	938	24,875	9,380	—	—	—	—
小計	6,933,480	5,457,471	9,738,331	21,814,143	5,719,486	4,617,706	7,056,219	19,184,570
1	134,299	77,893	167,874	161,159	238,432	138,291	335,852	286,118
小計	134,299	77,893	167,874	161,159	238,432	138,291	335,852	286,118
合計	7,067,779	5,535,364	9,906,205	21,975,302	5,957,918	4,755,997	7,392,071	19,470,688

第9表 水産物移出高明細表

(其 4)

大正 13 年					昭和 2 年				
番號	全量	可食分量	價格	原料	全量	可食分量	價格	原料	
1	円	円	円	円	円	円	円	円	
小計	—	—	—	—	—	—	—	—	
1	8,270,881	6,368,578	6,469,015	24,812,643	7,743,537	5,962,523	6,135,878	23,230,611	
2	946,940	928,001	1,908,686	4,734,700	879,643	862,050	2,030,745	4,398,215	
3	22,949	22,949	280,880	128,514	12,364	12,364	104,030	69,238	
4	157,233	157,233	592,474	628,932	198,452	198,452	743,334	793,808	
5	98,185	98,185	735,288	589,110	165,779	165,779	1,062,166	994,674	
6	3,241	3,241	59,472	10,695	5,842	5,842	74,615	19,279	
7	244,954	244,954	140,761	1,592,201	240,745	240,745	107,677	1,564,843	
8	—	—	—	—	—	—	—	—	
小計	9,744,383	7,823,141	10,186,576	32,496,795	9,246,362	7,447,755	10,258,445	31,070,668	
1	386,001	223,881	309,517	463,201	834,384	483,943	1,042,980	1,001,261	
小計	386,001	223,881	309,517	463,201	834,384	483,943	1,042,980	1,001,261	
合計	10,130,384	8,047,022	10,496,093	32,959,996	10,080,746	7,931,698	11,301,425	32,071,929	

大正 14 年					昭和 3 年				
番號	全量	可食分量	價格	原料	全量	可食分量	價格	原料	
1	円	円	円	円	円	円	円	円	
小計	—	—	—	—	—	—	—	—	
1	6,111,504	4,705,858	5,905,549	18,334,512	7,139,096	5,497,104	5,498,007	21,417,288	
2	1,559,811	1,528,615	3,574,398	7,799,055	530,477	519,867	1,485,259	2,652,385	
3	11,553	11,553	143,825	64,697	14,091	14,091	120,123	78,910	
4	195,919	195,919	741,156	783,676	210,365	210,365	685,900	841,460	
5	108,049	108,049	750,177	648,294	189,838	189,838	971,882	1,139,028	
6	3,989	3,989	68,575	13,164	6,318	6,318	71,296	20,849	
7	219,157	219,157	182,811	1,424,521	143,134	143,134	93,873	930,371	
8	—	—	—	—	—	—	—	—	
小計	8,209,982	6,773,140	11,366,491	29,067,919	8,233,319	6,580,717	8,926,340	27,080,291	
1	735,754	426,737	690,036	882,905	641,115	371,847	801,394	769,338	
小計	735,754	426,737	690,036	882,905	641,115	371,847	801,394	769,338	
合計	8,945,736	7,199,877	12,056,527	29,950,824	8,874,434	6,952,564	9,727,734	27,849,629	

昭和 元年					昭和 4 年				
番號	全量	可食分量	價格	原料	全量	可食分量	價格	原料	
1	円	円	円	円	円	円	円	円	
小計	—	—	—	—	—	—	—	—	
1	7,202,789	5,546,148	6,056,385	21,608,367	8,444,277	6,502,093	6,547,543	25,332,831	
2	1,363,148	1,335,885	2,764,751	6,815,740	368,642	361,269	1,198,300	1,843,210	
3	16,353	16,353	157,923	91,577	11,750	11,750	92,557	65,800	
4	188,508	188,508	736,840	754,032	206,039	206,039	828,181	824,156	
5	126,384	126,384	950,649	758,304	161,276	161,276	941,410	967,656	
6	9,292	9,292	158,732	30,664	5,848	5,848	89,255	19,298	
7	274,050	274,050	141,690	1,781,325	347,221	347,221	181,283	2,256,937	
8	—	—	—	—	—	—	—	—	
小計	9,180,524	7,496,620	10,966,970	31,840,009	9,545,053	7,595,496	9,878,529	31,309,888	
1	997,686	578,658	1,247,107	1,197,223	251,915	146,111	314,894	302,298	
小計	997,686	578,658	1,247,107	1,197,223	251,915	146,111	314,894	302,298	
合計	10,178,210	8,075,278	12,214,077	33,037,232	9,796,968	7,741,607	10,193,423	31,612,186	

第9表 水産物移出高明細表

(其 5)

昭和 5 年					昭和 8 年				
番號	全量	可食分量	價格	原料	全量	可食分量	價格	原料	
1	円	円	円	円	円	円	円	円	
小計	—	—	—	—	—	—	—	—	
1	6,457,873	4,972,562	4,032,289	19,373,619	4,641,523	3,573,973	3,535,933	13,924,569	
2	455,332	446,225	1,002,223	2,276,660	618,731	606,356	1,089,762	3,093,655	
3	17,291	17,291	132,306	96,830	14,595	14,595	66,503	81,732	
4	272,398	272,398	848,996	1,089,592	318,690	318,690	734,512	1,274,760	
5	133,736	133,736	611,164	802,416	197,683	197,683	760,956	1,186,098	
6	5,265	5,265	66,443	17,375	6,536	6,536	50,612	21,569	
7	143,617	143,617	82,538	933,511	56,700	56,700	62,679	368,550	
8	—	—	—	—	—	—	—	—	
小計	7,485,512	5,991,094	6,775,959	24,590,003	5,854,458	4,774,533	6,300,957	19,950,933	
1	283,885	164,653	354,856	340,662	299,427	173,668	374,284	359,312	
小計	283,885	164,653	354,856	340,662	299,427	173,668	374,284	359,312	
合計	7,769,397	6,155,747	7,130,815	24,930,665	6,153,885	4,948,201	6,675,241	20,310,245	

昭和 6 年					昭和 9 年				
番號	全量	可食分量	價格	原料	全量	可食分量	價格	原料	
1	円	円	円	円	円	円	円	円	
小計	—	—	—	—	—	—	—	—	
1	6,000,488	4,620,376	3,412,154	18,001,464	5,067,978	3,902,343	3,956,792	15,203,934	
2	349,576	342,584	765,493	1,747,880	749,729	734,734	1,638,230	3,748,645	
3	7,104	7,104	48,288	39,782	21,105	21,105	96,054	118,188	
4	184,515	184,515	521,395	738,060	250,683	250,683	702,882	1,002,732	
5	131,279	131,279	586,413	787,674	299,325	299,325	1,205,538	1,795,950	
6	4,983	4,983	67,049	16,444	7,311	7,311	56,348	24,126	
7	93,390	93,390	73,561	607,035	182,915	182,915	141,794	1,188,948	
8	—	—	—	—	—	—	—	—	
小計	6,771,335	5,384,231	5,474,353	21,938,339	6,579,046	5,398,416	7,797,638	23,082,523	
1	272,502	158,051	340,628	327,002	273,107	158,402	341,384	327,728	
小計	272,502	158,051	340,628	327,002	273,107	158,402	341,384	327,728	
合計	7,043,837	5,542,282	5,814,981	22,265,341	6,852,153	5,556,818	8,139,022	23,410,251	

昭和 7 年					昭和 10 年				
番號	全量	可食分量	價格	原料	全量	可食分量	價格	原料	
1	円	円	円	円	円	円	円	円	
小計	—	—	—	—	—	—	—	—	
1	5,240,117	4,034,890	3,253,482	15,720,351	6,010,932	4,628,418	4,734,566	18,032,796	
2	705,509	691,399	1,301,353	3,527,545	358,957	351,778	944,281	1,794,785	
3	17,219	17,219	78,815	96,426	13,014	13,014	63,048	72,878	
4	375,488	375,488	818,554	1,501,952	437,044	437,044	1,025,289	1,748,176	
5	200,683	200,683	843,329	1,204,098	265,120	265,120	1,094,326	1,590,720	
6	7,666	7,666	70,524	25,298	7,883	7,883	69,501	26,014	
7	110,846	110,846	88,722	720,499	244,423	244,423	175,089	1,588,750	
8	—	—	—	—	—	—	—	—	
小計	6,657,528	5,438,191	6,454,779	22,796,169	7,337,373	5,947,680	8,106,100	24,854,119	
1	313,189	181,650	391,486	375,827	322,311	186,940	402,889	386,773	
小計	313,189	181,650	391,486	375,827	322,311	186,940	402,889	386,773	
合計	6,970,717	5,619,841	6,846,265	23,171,996	7,659,684	6,134,620	8,508,989	25,240,892	

備考 i 海産物……鮮魚介+鹽魚、大正 14 年の全量は大正 5 年、6 年、平均単價 1 貫に付き 40 錢として算出せり、大正 8 年の全量は大正 10 年~14 年の平均単價 1 貫に付 1 圓 25 錢として算出せり、大正 9 年、昭和元年~10 年迄同様。

### 第六節 水産物移入高累年比較

殖民地より内地へ移入する水産物の量は、大體に於て累年増加の傾向を示しつつある。(但大正2, 7, 9, 11年に於ては減少) 即ち明治44年200萬圓(800萬貫)であつたものが、昭和10年には3,600萬圓(6,900萬貫)に増加した。

移入の主なるものは朝鮮より鮮魚、乾魚、魚油、肥料。臺灣より鮮魚介、鰹節。樺太より鮮魚介、鰹節、海産肥料等である。

最近5ヶ年、10年前5ヶ年、20年前5ヶ年毎の平均の移入高の増加比率は1:2:6.5である(原料の貫數より計算す、第10表B参照)。

水産物移入數量が昭和元年頃より急に激増したのは、この頃より朝鮮東海岸に於て従來は殆んど漁獲されなかつた鰹が毎年大量に漁獲されることとなり、其の製品たる鰹粕等の移入量が激増したのに因る。

第10表(A)  
水産物移入高累年比較表

(朝鮮、臺灣、樺太、南洋)

年次	全量(円)	可食分量(円)	價格(円)	原料(円)
明治44年	8,100,041	6,326,530	2,103,691	35,486,924
大正元年	8,546,869	7,110,154	2,972,458	32,397,691
" 2年	4,034,530	3,316,417	1,624,107	13,698,993
" 3年	12,561,623	8,959,005	2,754,755	43,315,904
" 4年	14,810,158	10,154,037	4,580,482	46,166,531
" 5年	25,908,391	18,202,779	17,239,685	94,527,875
" 6年	28,604,206	16,297,683	14,185,372	63,054,949
" 7年	13,750,763	8,596,875	9,743,006	24,475,835
" 8年	32,995,623	20,469,980	27,418,506	81,681,767
" 9年	24,656,336	15,976,842	20,551,354	65,476,577
" 10年	25,568,531	15,337,585	18,908,265	57,111,485
" 11年	23,952,496	14,824,105	22,199,270	56,718,765
" 12年	34,231,932	21,396,573	25,338,399	81,832,890
" 13年	33,394,339	21,469,727	26,999,430	87,096,820
" 14年	32,015,812	21,550,667	26,905,655	98,621,119
昭和元年	35,878,424	23,853,425	32,532,180	112,188,334
" 2年	36,685,459	25,548,531	31,280,119	129,700,041
" 3年	48,215,481	35,125,456	34,537,321	208,369,403
" 4年	45,707,266	33,430,268	39,203,847	179,001,583
" 5年	49,530,853	35,915,630	30,420,247	187,094,213
" 6年	45,909,653	31,849,069	26,637,665	153,158,499
" 7年	53,117,246	37,759,163	28,104,646	192,724,358
" 8年	48,038,345	34,186,557	31,244,326	175,081,010
" 9年	57,347,129	42,061,701	38,047,701	235,803,733
" 10年	69,311,638	53,186,211	36,358,057	347,371,962

第10表(B)

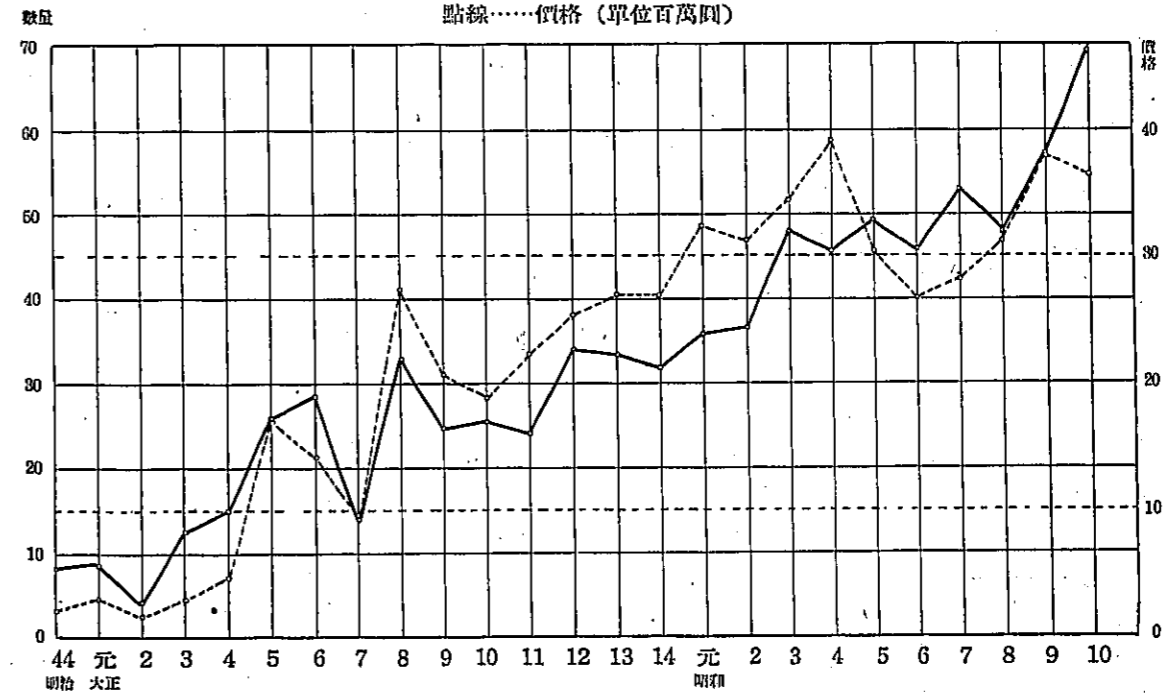
同 最近、10年前、20年前5ヶ年毎の平均値比較表

年次	全量(円)	可食分量(円)	價格(円)	原料(円)
自明治44年 至大正4年	計 48,053,221 平均 9,610,644	計 35,866,143 平均 7,173,229	計 14,035,493 平均 2,807,099	計 171,066,043 平均 34,213,209
自大正10年 至大正14年	計 149,163,110 平均 29,832,622	計 94,578,657 平均 18,915,731	計 120,351,019 平均 24,070,204	計 381,381,079 平均 76,276,216
自昭和6年 至昭和10年	計 273,724,011 平均 54,744,802	計 199,042,701 平均 39,808,540	計 160,392,395 平均 32,078,479	計 1,104,139,562 平均 220,827,912

第7圖

水産物移入高累年比較圖表

(明治44年~昭和10年)  
實線……數量(單位百萬貫)  
點線……價格(單位百萬圓)



第7圖說明

大正2年、7年の樺太關係の統計を缺くを以て事實は同年度の數字は幾分増加す。



第11表の1 水産物移入高(朝鮮、臺灣)明細表(其1)

項目		年次			
		明治44年			
番號		全量	可食分量	價格	原料
朝鮮	1 鮮魚	137,993	68,997	96,201	137,993
	2 乾魚	269,180	215,344	89,486	1,076,720
	3 鹹魚	209,503	157,127	50,929	293,304
	4 海苔	—	—	—	—
	5 魚油	—	—	—	—
	6 海魚油(魚)	298,267	172,995	104,607	298,267
	7 肥料(乾魚)	1,434,816	1,147,853	264,645	7,317,562
	8 肉	—	—	—	—
	9 貝	—	—	—	—
	10 鱈	26,657	26,657	31,975	106,628
	11 海參	32,344	32,344	47,667	462,519
	小計	2,408,760	1,821,317	685,510	9,692,993
臺灣	1 鮮魚	—	—	—	—
	2 乾魚	1,139	877	690	3,417
	3 鹹魚	—	—	—	—
	4 魚介	22,795	22,795	41,196	127,652
	5 魚鱈	—	—	—	—
	6 魚鱈	—	—	—	—
	7 田鱈	—	—	—	—
	8 鱈肉	—	—	—	—
	9 貝柱	—	—	—	—
	10 鱈油	—	—	—	—
	小計	23,934	23,672	41,886	131,069
	合計	8,100,041	6,326,530	2,103,691	35,486,924

項目		年次			
		大正元年			
番號		全量	可食分量	價格	原料
朝鮮	1 鮮魚	148,520	74,260	100,111	148,520
	2 乾魚	579,826	463,861	204,003	2,319,304
	3 鹹魚	257,766	193,325	64,839	360,872
	4 海苔	—	—	—	—
	5 魚油	—	—	—	—
	6 海魚油(魚)	301,532	174,889	117,412	301,532
	7 肥料(乾魚)	1,738,608	1,390,886	361,151	8,866,901
	8 肉	1,427,572	1,427,572	333,400	2,284,115
	9 貝	—	—	—	—
	10 鱈	27,038	27,038	36,177	108,152
	11 海參	22,511	22,511	41,881	321,907
	小計	4,503,873	3,774,342	1,258,974	14,711,303
臺灣	1 鮮魚	—	—	—	—
	2 乾魚	1,063	819	810	3,189
	3 鹹魚	—	—	—	—
	4 魚介	41,057	41,057	119,274	229,919
	5 魚鱈	—	—	—	—
	6 魚鱈	—	—	—	—
	7 田鱈	—	—	—	—
	8 鱈肉	—	—	—	—
	9 貝柱	—	—	—	—
	10 鱈油	—	—	—	—
	小計	42,120	41,876	120,084	233,108
	合計	8,546,869	7,110,154	2,972,458	32,397,691

第11表の1 水産物移入高(朝鮮、臺灣)明細表(其2)

		大正2年				大正4年			
番號		全量	可食分量	價格	原料	全量	可食分量	價格	原料
1	鮮魚	192,238	96,119	138,080	192,238	256,175	128,088	117,829	256,175
2	乾魚	812,497	649,998	532,859	3,249,988	1,101,417	881,134	567,890	4,405,668
3	鹹魚	332,346	249,260	108,109	465,284	459,172	344,379	100,306	642,841
4	海苔	—	—	—	—	—	—	—	—
5	魚油	—	—	—	—	—	—	—	—
6	海魚油(魚)	212,864	123,461	138,762	212,864	285,502	165,591	180,161	285,502
7	肥料(乾魚)	1,432,992	1,146,394	237,770	7,308,259	1,341,872	1,073,498	257,363	6,843,547
8	肉	936,626	936,626	225,398	1,498,602	1,388,713	1,388,713	315,991	2,221,941
9	貝	—	—	—	—	—	—	—	—
10	鱈	44,637	44,637	77,259	178,548	96,531	96,531	89,091	386,124
11	海參	23,429	23,429	58,887	335,035	32,105	32,105	74,060	459,102
	小計	3,987,629	3,269,924	1,517,124	13,440,818	4,961,487	4,110,039	1,702,691	15,500,900
1	鮮魚	—	—	—	—	—	—	—	—
2	乾魚	1,680	1,294	933	5,040	3,851	2,965	1,636	11,553
3	鹹魚	—	—	—	—	—	—	—	—
4	魚介	45,189	45,189	106,010	253,058	74,059	74,059	174,055	414,730
5	魚鱈	32	10	40	77	—	—	—	—
6	魚鱈	—	—	—	—	—	—	—	—
7	田鱈	—	—	—	—	—	—	—	—
8	鱈肉	—	—	—	—	—	—	—	—
9	貝柱	—	—	—	—	—	—	—	—
10	鱈油	—	—	—	—	—	—	—	—
	小計	46,901	46,493	106,983	258,175	77,916	77,030	175,701	426,313
	合計	4,034,530	3,316,417	1,624,107	13,698,993	14,810,158	10,154,037	4,580,482	46,166,531

		大正3年				大正5年			
番號		全量	可食分量	價格	原料	全量	可食分量	價格	原料
1	鮮魚	280,039	140,020	140,686	280,039	248,647	124,324	125,862	248,647
2	乾魚	912,072	729,658	501,115	3,648,288	1,609,804	1,287,843	937,742	6,439,216
3	鹹魚	584,277	438,208	159,491	817,988	448,606	336,455	127,243	623,048
4	海苔	—	—	—	—	—	—	—	—
5	魚油	—	—	—	—	—	—	—	—
6	海魚油(魚)	226,381	131,301	153,771	226,381	243,213	141,064	217,218	243,213
7	肥料(乾魚)	2,672,256	2,137,805	305,298	13,628,506	1,280,144	1,024,115	309,738	6,528,734
8	肉	1,088,924	1,088,924	320,735	1,742,278	1,012,704	1,012,704	235,324	1,620,326
9	貝	—	—	—	—	—	—	—	—
10	鱈	80,569	80,569	107,952	322,276	92,673	92,673	85,998	370,692
11	海參	26,019	26,019	64,290	372,072	37,815	37,815	110,139	540,755
	小計	5,870,537	4,772,504	1,753,338	21,037,828	4,973,606	4,056,993	2,149,264	16,619,631
1	鮮魚	—	—	—	—	—	—	—	—
2	乾魚	2,695	2,075	1,223	8,085	1,701	1,310	916	5,103
3	鹹魚	—	—	—	—	—	—	—	—
4	魚介	32,749	32,749	78,341	183,394	135,595	135,595	245,060	759,332
5	魚鱈	—	—	—	—	—	—	—	—
6	魚鱈	—	—	—	—	—	—	—	—
7	田鱈	—	—	—	—	—	—	—	—
8	鱈肉	—	—	—	—	—	—	—	—
9	貝柱	—	—	—	—	—	—	—	—
10	鱈油	—	—	—	—	—	—	—	—
	小計	35,448	34,828	79,569	191,499	137,296	136,905	245,976	764,435
	合計	12,561,623	8,959,005	2,754,755	43,315,904	25,908,391	18,202,779	17,239,685	94,527,875

第11表の1 水産物移入高(朝鮮、臺灣)明細表(共3)

大正6年				大正8年				
番號	全量	可食分量	價格	原料	全量	可食分量	價格	原料
1	606,133	303,067	382,954	606,133	10,085,183	5,042,592	5,630,372	10,085,183
2	1,916,554	1,533,243	1,515,067	7,666,216	2,355,789	1,884,631	4,008,846	9,423,156
3	580,998	435,749	176,549	813,397	2,170,423	1,627,817	1,049,222	3,038,592
4	—	—	—	—	—	—	—	—
5	—	—	—	—	—	—	—	—
6	251,045	145,606	209,684	251,045	273,664	158,725	282,491	273,664
7	1,159,088	927,270	317,276	5,911,349	876,448	701,158	613,301	4,469,885
8	871,015	871,015	374,456	1,393,624	802,093	802,093	694,689	1,283,349
9	—	—	—	—	—	—	—	—
10	138,096	138,096	161,008	552,384	105,580	105,580	173,379	422,320
11	45,342	45,342	168,327	648,391	6,816	6,816	50,237	97,469
小計	5,568,271	4,399,388	3,305,321	17,842,539	16,675,996	10,329,412	12,502,537	29,093,618
1	—	—	—	—	—	—	—	—
2	1,074	827	805	3,222	2,323	1,789	3,188	6,969
3	—	—	—	—	—	—	—	—
4	87,626	87,626	286,520	490,706	107,414	107,414	773,757	601,518
5	—	—	—	—	—	—	—	—
6	741	741	5,472	4,817	56	56	470	364
7	—	—	—	—	—	—	—	—
8	—	—	—	—	—	—	—	—
9	—	—	—	—	—	—	—	—
10	—	—	—	—	—	—	—	—
小計	89,441	89,194	292,797	498,745	109,793	109,259	777,415	608,851
合計	28,604,206	16,297,683	14,185,372	63,054,949	2,995,623	20,469,980	27,418,506	81,680,767
大正7年				大正9年				
番號	全量	可食分量	價格	原料	全量	可食分量	價格	原料
1	8,152,657	4,076,329	3,815,069	8,152,657	9,715,530	4,857,765	6,579,932	9,715,530
2	2,123,102	1,698,482	3,297,724	8,492,408	2,047,804	1,638,243	3,634,660	8,191,216
3	1,788,746	1,341,560	592,027	2,504,244	1,943,095	1,457,321	1,054,609	2,720,333
4	—	—	—	—	—	—	—	—
5	—	—	—	—	—	—	—	—
6	271,743	157,611	291,919	271,743	158,319	91,825	125,091	158,319
7	457,424	365,939	173,329	2,332,862	765,376	612,301	565,911	3,903,418
8	683,656	683,656	531,528	1,093,850	464,088	464,088	430,178	742,541
9	—	—	—	—	—	—	—	—
10	91,153	91,153	202,885	364,612	93,921	93,921	289,722	375,684
11	28,010	28,010	115,087	400,543	13,709	13,709	119,111	196,039
小計	13,596,491	8,442,740	9,019,568	23,612,919	15,201,842	9,229,173	12,799,214	26,003,080
1	—	—	—	—	—	—	—	—
2	498	383	419	1,494	2,243	1,727	4,260	6,729
3	—	—	—	—	—	—	—	—
4	153,309	153,309	720,224	858,530	126,628	126,628	854,462	709,117
5	32	10	80	77	22	7	240	53
6	433	433	2,715	2,815	1,000	1,000	16,835	6,500
7	—	—	—	—	—	—	—	—
8	—	—	—	—	—	—	—	—
9	—	—	—	—	—	—	—	—
10	—	—	—	—	—	—	—	—
小計	154,272	154,135	723,438	862,916	129,893	129,362	875,797	722,399
合計	13,750,763	8,596,875	9,743,006	24,475,835	24,656,336	15,976,842	20,551,354	65,476,577

第11表の1 水産物移入高(朝鮮、臺灣)明細表(共4)

大正10年				大正12年				
番號	全量	可食分量	價格	原料	全量	可食分量	價格	原料
1	13,687,767	6,843,884	7,095,537	13,687,767	18,548,004	9,274,002	8,154,724	18,548,004
2	2,231,864	1,785,491	3,895,114	8,927,456	2,853,418	2,282,734	5,017,416	11,413,672
3	399,529	299,647	981,161	559,341	2,367,835	1,775,876	963,016	3,314,969
4	—	—	—	—	—	—	—	—
5	—	—	—	—	—	—	—	—
6	186,391	108,107	195,712	186,391	284,028	164,736	482,244	284,028
7	564,448	451,558	218,685	2,878,685	548,480	438,784	248,717	2,797,248
8	363,913	363,913	311,771	582,261	277,304	277,304	233,131	443,686
9	—	—	—	—	—	—	—	—
10	108,322	108,322	214,884	433,288	89,564	89,564	10,471	358,256
11	14,170	14,170	68,868	202,631	17,201	17,201	118,651	245,974
小計	17,556,404	9,975,092	12,981,732	27,457,820	24,985,834	14,320,201	15,228,370	37,405,837
1	102,280	40,912	207,280	102,280	264,632	105,853	471,410	264,632
2	1,043	803	2,465	3,129	6,060	4,666	9,606	18,180
3	—	—	—	—	—	—	—	—
4	175,073	175,073	1,207,706	980,409	244,844	244,844	1,842,266	1,371,126
5	10	3	80	24	22	7	208	53
6	1,224	1,224	15,309	7,956	2,462	2,462	16,248	16,003
7	—	—	—	—	—	—	—	—
8	—	—	—	—	—	—	—	—
9	72	72	675	144	—	—	—	—
10	—	—	—	—	—	—	—	—
小計	279,702	218,087	1,433,515	1,093,942	518,020	357,832	2,339,738	1,669,994
合計	25,568,531	15,337,585	18,908,265	57,111,485	34,231,932	21,396,573	25,338,399	81,832,890
大正11年				大正13年				
番號	全量	可食分量	價格	原料	全量	可食分量	價格	原料
1	13,319,415	6,659,708	7,182,517	13,319,415	17,487,291	8,743,646	9,748,980	17,487,291
2	2,099,408	1,679,526	4,384,948	8,397,632	2,711,259	2,169,007	4,853,590	10,845,036
3	411,677	308,758	811,860	576,348	2,574,465	1,930,849	1,170,196	3,604,251
4	—	—	—	—	—	—	—	—
5	—	—	—	—	—	—	—	—
6	170,739	99,029	284,721	170,739	338,927	196,578	781,431	338,927
7	224,608	179,686	109,047	1,145,501	594,336	475,469	269,810	3,031,114
8	494,150	494,150	412,723	790,640	228,855	228,855	235,008	366,168
9	—	—	—	—	—	—	—	—
10	50,252	50,252	134,175	201,008	189,578	189,578	439,030	758,312
11	10,836	10,836	73,825	154,955	18,269	18,269	157,910	261,247
小計	16,781,085	9,481,945	13,393,816	24,756,238	24,142,980	13,952,251	17,655,955	36,692,346
1	105,039	42,016	282,450	105,039	202,928	81,171	420,814	202,928
2	1,754	1,351	3,282	5,262	2,588	1,993	4,880	7,764
3	—	—	—	—	—	—	—	—
4	223,980	223,980	1,844,589	1,254,288	225,290	225,290	1,890,119	1,261,624
5	42	13	470	101	32	10	400	77
6	1,825	1,825	17,303	11,863	1,906	1,906	24,995	12,389
7	—	—	—	—	—	—	—	—
8	—	—	—	—	—	—	—	—
9	—	—	—	—	—	—	—	—
10	—	—	—	—	—	—	—	—
小計	332,640	269,185	2,148,094	1,376,553	432,744	310,370	2,341,208	1,484,782
合計	23,952,496	14,824,105	22,199,270	56,718,765	33,394,339	21,469,727	26,999,430	87,096,820

第11表の1 水産物移入高(朝鮮、臺灣)明細表(其5)

大正14年				昭和2年					
番號	全量	可食分量	價格	原料	番號	全量	可食分量	價格	原料
	円	円	円	円		円	円	円	円
1	10,410,928	5,205,464	6,406,731	10,410,928	1	9,820,764	4,910,382	5,939,149	9,820,764
2	2,559,214	2,047,371	4,817,448	10,236,856	2	2,362,504	1,890,003	4,995,379	9,450,016
3	2,330,593	1,747,945	1,271,410	3,262,830	3	1,688,319	1,266,239	826,453	2,363,647
4	—	—	—	—	4	178,097	178,097	2,724,934	1,780,970
5	—	—	—	—	5	—	—	—	—
6	314,358	182,328	879,573	314,358	6	697,645	404,634	1,253,397	697,645
7	412,080	329,664	225,389	2,101,608	7	9,143,360	7,314,688	4,047,000	46,631,136
8	374,103	374,103	409,236	598,565	8	—	—	—	—
9	—	—	—	—	9	158,604	158,604	497,336	555,114
10	115,772	115,772	228,644	463,088	10	—	—	—	—
11	13,352	13,352	105,658	190,934	11	15,962	15,962	90,853	228,257
小計	16,530,400	10,015,999	14,344,089	27,579,167	小計	24,065,255	16,138,609	20,374,501	71,527,549
1	273,600	109,440	541,324	273,600	1	691,314	276,526	1,333,586	691,314
2	2,298	1,769	4,652	6,894	2	995	766	1,316	2,985
3	—	—	—	—	3	—	—	—	—
4	183,672	183,672	1,322,320	1,028,563	4	239,902	239,902	1,572,385	1,343,451
5	20	6	249	48	5	128	38	1,500	307
6	1,201	1,201	10,150	7,807	6	—	—	—	—
7	—	—	—	—	7	—	—	—	—
8	—	—	—	—	8	77,296	77,296	139,790	123,674
9	—	—	—	—	9	—	—	—	—
10	—	—	—	—	10	34,827	33,086	24,072	696,540
小計	460,791	296,088	1,878,695	1,316,912	小計	1,044,462	627,614	3,072,649	2,858,271
合計	32,015,812	21,550,667	26,905,655	98,621,119	合計	36,685,459	25,548,531	31,280,119	129,700,041
昭和元年				昭和3年					
番號	全量	可食分量	價格	原料	番號	全量	可食分量	價格	原料
	円	円	円	円		円	円	円	円
1	12,468,560	6,234,280	7,518,101	12,468,560	1	11,010,369	5,505,185	6,273,392	11,010,369
2	2,264,998	1,811,998	4,562,500	9,059,992	2	2,441,324	1,953,059	4,895,318	9,765,296
3	1,796,479	1,347,359	990,733	2,515,071	3	1,538,147	1,153,610	909,774	2,153,406
4	132,682	132,682	2,097,470	1,326,820	4	141,472	141,472	2,586,185	1,414,720
5	—	—	—	—	5	—	—	—	—
6	572,652	332,138	1,399,103	572,652	6	678,447	393,499	1,499,825	678,447
7	6,476,800	5,181,440	3,201,000	33,031,680	7	10,971,680	8,777,344	4,619,000	55,955,568
8	—	—	—	—	8	—	—	—	—
9	123,359	123,359	444,245	431,757	9	176,588	176,588	488,161	618,058
10	—	—	—	—	10	—	—	—	—
11	13,715	13,715	97,656	196,125	11	18,004	18,004	121,868	257,457
小計	23,849,245	15,176,971	20,310,808	59,602,657	小計	26,976,031	18,118,761	21,393,523	81,853,321
1	406,557	162,623	791,051	406,557	1	805,561	322,224	1,638,967	805,561
2	3,718	2,863	7,208	11,154	2	728	561	975	2,184
3	—	—	—	—	3	—	—	—	—
4	246,068	246,068	1,817,537	1,377,981	4	301,501	301,501	1,721,023	1,688,406
5	—	—	—	—	5	208	62	2,600	499
6	240	240	2,300	1,560	6	—	—	—	—
7	—	—	—	—	7	—	—	—	—
8	14,694	14,694	7,053	23,510	8	125,608	125,608	209,072	200,973
9	—	—	—	—	9	—	—	—	—
10	26,732	25,395	22,400	534,640	10	68,282	64,868	79,030	1,365,640
小計	698,009	451,883	2,647,549	2,355,402	小計	1,301,888	814,824	3,651,667	4,063,263
合計	35,878,424	23,853,425	32,532,180	112,188,334	合計	48,215,481	35,125,456	34,537,321	208,369,403

第11表の1 水産物移入高(朝鮮、臺灣)明細表(其6)

昭和4年				昭和6年					
番號	全量	可食分量	價格	原料	番號	全量	可食分量	價格	原料
	円	円	円	円		円	円	円	円
1	9,930,858	4,965,429	5,727,015	9,930,858	1	15,329,061	7,664,531	4,426,650	15,329,061
2	3,014,628	2,411,702	6,217,221	12,058,512	2	2,759,192	2,207,354	4,029,455	11,036,768
3	1,138,413	853,810	581,126	1,593,778	3	973,840	730,380	488,858	1,363,376
4	217,296	217,296	4,295,187	2,172,960	4	140,162	140,162	2,113,262	1,401,620
5	—	—	—	—	5	—	—	—	—
6	559,111	324,284	1,344,475	559,111	6	518,903	300,964	1,158,863	518,903
7	13,973,760	11,179,008	5,920,000	71,266,176	7	9,810,080	7,848,064	2,461,000	50,031,408
8	—	—	—	—	8	—	—	—	—
9	218,189	218,189	605,905	763,662	9	168,167	168,167	362,600	588,585
10	—	—	—	—	10	—	—	—	—
11	8,926	8,926	69,244	127,642	11	4,224	4,224	20,674	60,403
小計	29,061,181	20,178,644	24,760,173	98,472,699	小計	29,703,629	19,063,846	15,061,362	80,330,124
1	1,328,584	531,434	2,116,079	1,328,584	1	1,248,003	499,201	1,499,864	1,248,003
2	410	316	760	1,230	2	—	—	—	—
3	—	—	—	—	3	—	—	—	—
4	264,587	264,587	1,570,600	1,481,687	4	152,206	152,206	536,661	852,354
5	40	12	500	96	5	—	—	—	—
6	—	—	—	—	6	—	—	—	—
7	—	—	—	—	7	—	—	—	—
8	138,851	138,851	199,820	222,162	8	102,934	102,934	92,161	164,694
9	—	—	—	—	9	—	—	—	—
10	42,250	40,138	48,900	845,000	10	21,652	20,569	20,048	433,040
小計	1,774,722	975,338	3,936,659	3,878,759	小計	1,524,795	774,910	2,148,734	2,698,091
合計	45,707,266	33,430,268	39,203,847	179,001,583	合計	45,909,653	31,849,069	26,637,665	153,158,499
昭和5年				昭和7年					
番號	全量	可食分量	價格	原料	番號	全量	可食分量	價格	原料
	円	円	円	円		円	円	円	円
1	10,881,151	5,440,576	5,114,652	10,881,151	1	15,166,899	7,583,450	4,649,938	15,166,899
2	2,290,198	1,832,158	4,326,627	9,160,792	2	3,222,307	2,577,846	4,336,565	12,889,228
3	1,094,958	821,219	526,778	1,532,941	3	844,268	633,201	462,177	1,181,975
4	125,694	125,694	1,989,994	1,256,940	4	169,494	169,494	2,086,289	1,694,940
5	—	—	—	—	5	—	—	—	—
6	561,655	325,760	916,622	561,655	6	609,812	353,691	911,506	609,812
7	15,153,600	12,122,880	4,240,000	77,283,350	7	13,177,920	10,542,336	3,567,000	67,207,392
8	—	—	—	—	8	—	—	—	—
9	226,274	226,274	505,712	791,959	9	106,616	106,616	164,054	373,156
10	—	—	—	—	10	—	—	—	—
11	3,074	3,074	17,936	43,958	11	12,581	12,581	64,202	179,908
小計	30,336,604	20,897,635	17,638,321	101,512,746	小計	33,309,897	21,979,215	16,241,731	99,303,310
1	1,504,019	601,608	2,117,307	1,504,019	1	1,185,019	474,008	1,493,377	1,185,019
2	1,504	1,158	2,624	4,512	2	—	—	—	—
3	—	—	—	—	3	—	—	—	—
4	156,259	156,259	804,511	875,050	4	90,556	90,556	309,530	507,114
5	16	5	200	38	5	—	—	—	—
6	—	—	—	—	6	—	—	—	—
7	—	—	—	—	7	—	—	—	—
8	167,856	167,856	188,995	268,570	8	99,613	99,613	130,151	159,381
9	—	—	—	—	9	—	—	—	—
10	40,677	38,643	47,080	813,540	10	—	—	—	—
小計	1,870,331	965,529	3,160,717	3,465,729	小計	1,375,188	664,177	1,933,058	1,851,514
合計	49,530,853	35,915,630	30,420,247	187,094,213	合計	53,117,246	37,759,163	28,104,646	192,724,358

第11表の1 水産物移入高(朝鮮、臺灣)明細表(其7)

昭和8年				昭和10年				
番號	全量	可食分量	價格	原料	全量	可食分量	價格	原料
1	12,905,231	6,452,616	5,269,295	12,905,231	12,882,061	6,441,031	5,202,297	12,882,061
2	2,557,559	2,046,047	4,247,943	10,230,236	2,606,382	2,085,106	4,453,581	10,425,528
3	963,329	722,497	581,156	1,348,661	1,373,756	1,030,317	712,064	1,923,258
4	250,832	250,832	3,402,284	2,508,320	170,615	170,615	2,121,003	1,706,150
5	—	—	—	—	10,019,935	9,518,938	5,454,640	100,199,350
6	593,740	344,369	1,178,124	593,740	742,900	430,882	1,613,024	742,900
7	10,343,640	8,274,912	3,251,000	52,752,564	24,185,760	19,348,608	7,655,000	123,347,376
8	—	—	—	—	—	—	—	—
9	199,293	199,293	266,914	697,526	—	—	—	—
10	—	—	—	—	—	—	—	—
11	10,178	10,178	61,131	145,545	—	—	—	—
小計	27,823,802	18,300,744	18,257,847	81,181,823	51,981,409	39,025,497	19,564,264	251,226,623
1	1,453,082	581,233	2,005,693	1,453,082	1,538,999	615,600	2,221,756	1,538,999
2	—	—	—	—	—	—	—	—
3	—	—	—	—	—	—	—	—
4	89,900	89,900	469,969	503,440	62,618	62,618	262,980	350,661
5	—	—	—	—	—	—	—	—
6	—	—	—	—	—	—	—	—
7	—	—	—	—	—	—	—	—
8	10,304	10,304	15,300	16,486	68,891	68,891	92,470	110,226
9	—	—	—	—	—	—	—	—
10	6,250	5,938	4,653	125,000	5,578	5,299	2,440	111,560
小計	1,559,536	687,375	2,495,615	2,098,008	1,676,086	752,408	2,579,646	2,111,446
合計	48,038,345	34,186,557	31,244,326	175,081,010	69,311,638	53,186,211	36,358,057	347,371,962

昭和9年				備考				
番號	全量	可食分量	價格	原料	i 肥料……明治44年~大正14年迄は水産肥料は乾魚として記載あるも昭和元年以後は「朝鮮總督府統計年報」には乾魚、魚糟、牛骨、糠、豆粕等總ての肥料の總計のみ記載さる、仍つて「朝鮮水産統計」(昭和11年)に依り水産肥料(乾魚+魚糟)の値を得たり。(朝鮮貿易年表に依るも可なり)			
1	12,988,338	6,494,169	5,316,852	12,988,338				
2	3,125,259	2,500,207	5,543,116	12,501,036				
3	1,394,107	1,045,580	841,871	1,951,750				
4	233,241	233,241	3,639,361	2,332,410				
5	2,900,217	2,755,206	1,183,583	29,002,170				
6	570,670	330,989	1,034,713	570,670				
7	13,763,680	11,010,944	4,124,000	70,194,768				
8	—	—	—	—				
9	—	—	—	—				
10	—	—	—	—				
11	—	—	—	—				
小計	34,975,512	24,370,336	21,683,496	129,541,142				
1	1,848,070	739,228	2,421,402	1,848,070				
2	—	—	—	—				
3	—	—	—	—				
4	101,469	101,469	444,437	568,226				
5	—	—	—	—				
6	—	—	—	—				
7	—	—	—	—				
8	1,344	1,344	2,100	2,150				
9	—	—	—	—				
10	13	12	30	260				
小計	1,950,896	842,053	2,867,969	2,418,706				
合計	57,347,129	42,061,701	38,047,701	235,803,733				

第11表の2 水産物移入高(樺太、南洋)明細表(其1)

項目		年次		明治44年			
番號	品名	全量(円)	可食分量(円)	價格(円)	原料(円)		
樺太	1 昆布	393,616	393,616	74,396	2,558,504		
	2 鮮魚介(ⅰ)	349,084	139,634	32,342	349,084		
	3 鹽乾魚(ⅱ)	498,841	374,131	147,281	698,377		
	4 乾魚(ⅲ)	468,434	374,747	112,572	1,873,736		
	5 貝類(ⅳ)	—	—	—	—		
	6 其他の海産物(ⅳⅳ)	45,516	31,861	8,504	63,722		
	7 罐詰食料(ⅳⅳ)	121,344	121,344	220,769	337,067		
	8 鯨魚油(ⅳⅳ)	—	—	—	—		
	9 魚油(ⅳⅳ)	91,992	87,392	46,487	919,920		
	10 海産肥料(ⅳⅳ)	3,698,520	2,958,816	733,944	18,862,452		
小計		5,667,347	4,481,541	1,376,295	25,662,862		
南洋	1 鯨魚	—	—	—	—		
	2 海參	—	—	—	—		
小計(ⅳⅳⅳ)		—	—	—	—		

項目		年次		大正元年			
番號	品名	全量(円)	可食分量(円)	價格(円)	原料(円)		
樺太	1 昆布	541,528	541,528	70,808	3,519,932		
	2 鮮魚介(ⅰ)	31,188	12,475	14,014	31,188		
	3 鹽乾魚(ⅱ)	925,602	694,202	226,446	1,295,843		
	4 乾魚(ⅲ)	206,420	165,136	94,512	825,680		
	5 貝類(ⅳ)	—	—	—	—		
	6 其他の海産物(ⅳⅳ)	18,410	12,887	5,401	25,774		
	7 罐詰食料(ⅳⅳ)	151,116	151,116	391,066	419,767		
	8 鯨魚油(ⅳⅳ)	—	—	—	—		
	9 魚油(ⅳⅳ)	99,352	94,384	51,466	993,520		
	10 海産肥料(ⅳⅳ)	2,027,760	1,622,208	739,687	10,341,576		
小計		4,001,376	3,293,936	1,593,400	17,453,280		
南洋	1 鯨魚	—	—	—	—		
	2 海參	—	—	—	—		
小計(ⅳⅳⅳ)		—	—	—	—		

項目		年次		大正2年			
番號	品名	全量(円)	可食分量(円)	價格(円)	原料(円)		
樺太	1 昆布	—	—	—	—		
	2 鮮魚介(ⅰ)	—	—	—	—		
	3 鹽乾魚(ⅱ)	—	—	—	—		
	4 乾魚(ⅲ)	—	—	—	—		
	5 貝類(ⅳ)	—	—	—	—		
	6 其他の海産物(ⅳⅳ)	—	—	—	—		
	7 罐詰食料(ⅳⅳ)	—	—	—	—		
	8 鯨魚油(ⅳⅳ)	—	—	—	—		
	9 魚油(ⅳⅳ)	—	—	—	—		
	10 海産肥料(ⅳⅳ)	—	—	—	—		
小計		—	—	—	—		
南洋	1 鯨魚	—	—	—	—		
	2 海參	—	—	—	—		
小計(ⅳⅳⅳ)		—	—	—	—		

第11表の2 水産物移入高(樺太、南洋)明細表(其2)

大正3年					大正6年				
番號	全量(円)	可食分量(円)	價格(円)	原料(円)	全量(円)	可食分量(円)	價格(円)	原料(円)	
1	—	—	—	—	1,573,272	1,573,272	441,125	10,226,268	
2	2,951,748	1,180,699	377,762	2,951,748	18,025,430	7,210,172	6,154,354	18,025,430	
3	—	—	—	—	—	—	—	—	
4	—	—	—	—	—	—	—	—	
5	—	—	—	—	—	—	—	—	
6	—	—	—	—	—	—	—	—	
7	1,338	1,338	2,619	3,717	1,348,296	1,348,296	3,181,277	3,745,267	
8	—	—	—	—	—	—	—	—	
9	50,632	48,100	25,761	506,320	513,096	487,441	352,907	5,130,960	
10	3,651,920	2,921,536	515,706	18,624,792	1,487,400	1,189,920	457,591	7,585,740	
小計	6,655,638	4,151,673	921,848	22,086,577	22,947,494	11,809,101	10,587,254	44,713,665	
1	—	—	—	—	—	—	—	—	
2	—	—	—	—	—	—	—	—	
小計	—	—	—	—	—	—	—	—	

大正4年					大正7年				
番號	全量(円)	可食分量(円)	價格(円)	原料(円)	全量(円)	可食分量(円)	價格(円)	原料(円)	
1	1,047,680	1,047,680	192,139	6,809,920	—	—	—	—	
2	5,389,231	2,155,692	1,223,867	5,389,231	—	—	—	—	
3	—	—	—	—	—	—	—	—	
4	—	—	—	—	—	—	—	—	
5	—	—	—	—	—	—	—	—	
6	—	—	—	—	—	—	—	—	
7	238,884	238,884	566,295	663,567	—	—	—	—	
8	—	—	—	—	—	—	—	—	
9	324,960	308,712	163,713	3,249,600	—	—	—	—	
10	2,770,000	2,216,000	556,076	14,127,000	—	—	—	—	
小計	9,770,755	5,966,968	2,702,090	30,239,318	—	—	—	—	
1	—	—	—	—	—	—	—	—	
2	—	—	—	—	—	—	—	—	
小計	—	—	—	—	—	—	—	—	

大正5年					大正8年				
番號	全量(円)	可食分量(円)	價格(円)	原料(円)	全量(円)	可食分量(円)	價格(円)	原料(円)	
1	2,214,240	2,214,240	481,795	14,392,560	408,272	408,272	398,197	2,653,768	
2	8,174,483	3,269,793	1,846,044	8,174,483	7,904,040	3,161,616	4,643,165	7,904,040	
3	—	—	—	—	—	—	—	—	
4	—	—	—	—	—	—	—	—	
5	—	—	—	—	—	—	—	—	
6	—	—	—	—	—	—	—	—	
7	561,294	561,294	1,943,071	1,559,150	399,906	399,906	2,260,502	1,110,850	
8	—	—	—	—	—	—	—	—	
9	570,512	541,986	257,370	5,705,120	422,816	401,675	610,863	4,228,160	
10	9,276,960	7,421,568	10,316,165	47,312,496	7,074,800	5,659,840	6,225,827	36,081,480	
小計	20,797,489	14,008,881	14,844,445	77,143,809	16,209,834	10,031,309	14,138,554	51,978,298	
1	—	—	—	—	—	—	—	—	
2	—	—	—	—	—	—	—	—	
小計	—	—	—	—	—	—	—	—	

第11表の2 水産物移入高(樺太、南洋)明細表(其3)

大正9年					大正12年				
番號	全量(円)	可食分量(円)	價格(円)	原料(円)	全量(円)	可食分量(円)	價格(円)	原料(円)	
1	412,374	412,374	412,247	2,680,431	222,453	222,453	404,437	1,445,945	
2	2,465,558	986,223	1,892,398	2,465,558	1,230,988	492,395	1,454,203	1,230,988	
3	—	—	—	—	—	—	—	—	
4	—	—	—	—	78,193	62,554	267,060	312,772	
5	—	—	—	—	—	—	—	—	
6	—	—	—	—	—	—	—	—	
7	147,984	147,984	1,272,495	411,067	335,232	335,232	2,117,344	931,200	
8	—	—	—	—	—	—	—	—	
9	218,520	207,594	227,085	2,185,200	767,560	729,182	267,517	7,675,600	
10	6,080,165	4,864,132	3,072,118	31,008,842	6,084,638	4,867,710	3,248,596	31,031,654	
小計	9,324,601	6,618,307	6,876,343	38,751,098	8,719,064	6,709,526	7,759,157	42,628,159	
1	—	—	—	—	—	—	—	—	
2	—	—	—	—	9,014	9,014	11,134	128,900	
小計	—	—	—	—	9,014	9,014	11,134	128,900	

大正10年					大正13年				
番號	全量(円)	可食分量(円)	價格(円)	原料(円)	全量(円)	可食分量(円)	價格(円)	原料(円)	
1	110,712	110,712	239,795	719,628	266,354	266,354	570,866	1,731,301	
2	2,765,789	1,106,316	2,224,959	2,765,789	211,015	84,406	257,789	211,015	
3	—	—	—	—	—	—	—	—	
4	—	—	—	—	140,452	112,362	398,065	561,808	
5	—	—	—	—	—	—	—	—	
6	—	—	—	—	—	—	—	—	
7	122,382	122,382	598,018	339,950	163,062	163,062	1,144,183	452,950	
8	—	—	—	—	—	—	—	—	
9	121,080	115,026	73,304	1,210,800	981,840	932,748	353,472	9,818,400	
10	4,612,462	3,689,970	1,356,942	23,523,556	7,038,591	5,630,873	4,242,575	35,896,814	
小計	7,732,425	5,144,406	4,493,018	28,559,723	8,801,314	7,189,805	6,966,950	48,672,288	
1	—	—	—	—	—	—	—	—	
2	—	—	—	—	17,301	17,301	35,317	247,404	
小計	—	—	—	—	17,301	17,301	35,317	247,404	

大正11年					大正14年				
番號	全量(円)	可食分量(円)	價格(円)	原料(円)	全量(円)	可食分量(円)	價格(円)	原料(円)	
1	366,891	366,891	456,675	2,384,792	794,790	794,790	840,696	5,166,135	
2	1,356,615	542,646	1,371,122	1,356,615	2,678,245	1,071,298	1,947,035	2,678,245	
3	—	—	—	—	—	—	—	—	
4	29,117	23,294	137,756	116,468	467,762	374,010	1,248,934	1,871,048	
5	—	—	—	—	—	—	—	—	
6	—	—	—	—	—	—	—	—	
7	176,040	176,040	1,195,389	489,000	92,946	92,946	598,542	258,183	
8	—	—	—	—	—	—	—	—	
9	229,640	218,158	195,358	2,296,400	744,440	707,218	597,069	7,444,400	
10	4,672,608	3,738,086	3,293,551	23,830,301	10,240,599	8,192,479	5,439,010	52,227,055	
小計	6,830,911	5,065,115	6,649,851	30,473,576	15,018,782	11,232,741	10,671,286	69,645,066	
1	—	—	—	—	405	405	1,020	2,268	
2	7,860	7,860	7,509	112,398	5,434	5,434	10,565	77,706	
小計	7,860	7,860	7,509	112,398	5,839	5,839	11,585	79,974	

第11表の2 水産物移入高(樺太、南洋)明細表(其4)

昭和元年					昭和4年				
番號	全量(円)	可食分量(円)	價格(円)	原料(円)	全量(円)	可食分量(円)	價格(円)	原料(円)	
1	403,142	403,142	477,199	2,620,423	953,218	953,218	809,214	6,195,912	
2	2,567,656	1,027,062	2,314,566	2,567,656	49,333	19,733	42,426	49,333	
3	—	—	—	—	976,039	732,029	435,241	1,366,455	
4	314,315	251,452	1,172,357	1,257,260	1,354,069	1,083,255	1,976,308	5,416,276	
5	—	—	—	—	3,822	3,822	23,194	13,377	
6	—	—	—	—	134,524	94,167	357,705	188,334	
7	77,958	77,958	547,019	216,550	417,072	417,072	1,383,948	1,263,855	
8	—	—	—	—	20,640	19,608	11,227	412,800	
9	591,480	561,906	524,839	5,914,800	1,160,575	1,102,546	806,354	11,605,750	
10	7,367,841	5,894,273	4,493,206	37,575,989	9,756,176	7,804,941	4,486,625	49,756,498	
小計	11,322,392	8,215,793	9,529,186	50,152,678	14,825,468	12,230,391	10,332,242	76,268,590	
1	5,509	5,509	35,612	30,850	31,582	31,582	146,231	176,859	
2	3,269	3,269	9,025	46,747	14,313	14,313	28,542	204,676	
小計	8,778	8,778	44,637	77,597	45,895	45,895	174,773	381,535	
昭和2年					昭和5年				
番號	全量(円)	可食分量(円)	價格(円)	原料(円)	全量(円)	可食分量(円)	價格(円)	原料(円)	
1	303,372	303,372	429,857	1,871,918	690,940	690,940	681,522	4,491,110	
2	1,657,860	663,144	1,585,395	1,657,860	88,498	35,399	76,108	88,498	
3	—	—	—	—	2,115,937	1,586,953	649,744	2,962,312	
4	199,265	159,412	458,184	797,060	1,165,294	932,235	1,141,653	4,661,176	
5	—	—	—	—	14,323	14,323	69,074	50,131	
6	—	—	—	—	58,636	41,045	107,610	82,090	
7	120,096	120,096	285,170	333,600	400,782	400,782	1,261,903	1,113,283	
8	—	—	—	—	4,320	4,104	1,735	86,400	
9	657,200	624,340	491,462	6,572,000	664,475	631,251	623,273	6,644,750	
10	8,630,026	6,904,021	4,538,387	44,013,133	12,026,397	9,621,118	4,685,899	61,334,625	
小計	11,567,819	8,774,385	7,788,455	55,245,571	17,229,602	13,958,150	9,298,521	81,514,375	
1	5,132	5,132	32,907	23,739	85,903	85,903	298,129	481,057	
2	2,791	2,791	11,607	39,911	8,413	8,413	24,559	120,306	
小計	7,923	7,923	44,514	68,650	94,316	94,316	322,688	601,363	
昭和3年					昭和6年				
番號	全量(円)	可食分量(円)	價格(円)	原料(円)	全量(円)	可食分量(円)	價格(円)	原料(円)	
1	669,901	669,901	742,024	4,354,357	872,005	872,005	1,154,889	5,668,033	
2	1,902,022	760,809	1,659,851	1,902,022	37,774	15,110	32,486	37,774	
3	—	—	—	—	1,805,817	1,354,363	535,437	2,528,144	
4	342,066	273,653	706,652	1,368,264	1,632,720	1,306,176	1,444,305	6,530,880	
5	—	—	—	—	2,046	2,046	8,280	7,161	
6	—	—	—	—	291,046	203,732	701,420	407,464	
7	41,046	41,046	162,811	114,017	346,967	346,967	1,227,376	1,508,552	
8	—	—	—	—	—	—	—	—	
9	5,720,480	5,434,456	837,658	57,204,800	790,500	750,975	494,215	7,905,000	
10	11,250,204	9,000,163	5,334,512	57,376,040	8,717,073	6,973,658	3,117,479	44,457,072	
小計	19,925,719	16,180,028	9,443,508	122,319,500	14,495,948	11,825,032	8,715,887	69,050,080	
1	4,142	4,142	28,995	23,195	180,381	180,381	701,180	1,010,134	
2	7,701	7,701	19,628	110,124	4,900	4,900	10,502	70,070	
小計	11,843	11,843	48,623	133,319	185,281	185,281	711,682	1,080,204	

第11表の2 水産物移入高(樺太、南洋)明細表(其5)

昭和7年					昭和9年				
番號	全量(円)	可食分量(円)	價格(円)	原料(円)	全量(円)	可食分量(円)	價格(円)	原料(円)	
1	1,240,042	1,240,042	1,719,346	8,060,273	1,327,110	1,327,110	1,720,270	8,626,215	
2	—	—	—	—	—	—	—	—	
3	1,458,666	1,094,000	321,118	2,042,132	1,176,287	882,215	318,792	1,646,802	
4	2,059,105	1,647,284	1,964,352	8,236,420	2,022,956	1,618,365	2,021,771	8,091,824	
5	—	—	—	—	—	—	—	—	
6	228,847	160,193	551,522	320,386	257,003	179,902	619,420	359,804	
7	160,851	160,851	699,614	699,352	308,435	308,435	1,143,374	856,764	
8	—	—	—	—	—	—	—	—	
9	882,275	838,161	341,199	8,822,750	1,181,275	1,122,211	585,846	11,812,750	
10	12,135,673	9,708,538	3,426,107	61,891,932	13,682,907	10,946,326	5,263,278	69,782,826	
小計	18,165,459	14,849,069	9,023,258	90,073,245	19,955,973	16,384,564	11,672,751	101,176,985	
1	266,385	266,385	905,964	1,491,756	457,356	457,356	1,811,510	2,561,194	
2	317	317	635	4,533	7,392	7,392	11,975	105,706	
小計	266,702	266,702	906,599	1,496,289	464,748	464,748	1,823,485	2,666,900	
昭和8年					昭和10年				
番號	全量(円)	可食分量(円)	價格(円)	原料(円)	全量(円)	可食分量(円)	價格(円)	原料(円)	
1	544,047	544,047	726,201	3,536,306	860,347	860,347	1,428,977	5,592,256	
2	—	—	—	—	—	—	—	—	
3	1,413,011	1,059,758	290,214	1,978,215	1,260,764	945,573	602,688	1,765,070	
4	2,333,254	1,866,603	2,550,659	9,333,016	1,858,752	1,487,002	1,612,461	7,435,008	
5	—	—	—	—	—	—	—	—	
6	109,904	76,933	264,869	153,866	90,722	63,505	218,640	127,011	
7	190,175	190,175	849,546	1,826,848	226,781	226,781	632,510	986,004	
8	—	—	—	—	—	—	—	—	
9	819,900	778,905	271,302	8,199,000	4,052,125	3,849,519	2,613,333	40,521,250	
10	12,813,496	10,250,797	4,022,502	65,348,830	6,645,366	5,316,293	4,882,787	33,891,367	
小計	18,223,787	14,767,218	8,975,293	89,376,081	14,994,857	12,749,020	11,991,396	90,317,966	
1	430,040	430,040	1,512,171	2,408,224	656,536	656,536	2,215,804	3,676,602	
2	1,180	1,180	3,400	16,874	2,750	2,750	6,947	39,325	
小計	431,220	431,220	1,515,571	2,425,098	659,286	659,286	2,222,751	3,715,927	

- 備考 i 鮮魚介……鰯、鱈、鮭、鯧、鯨、鮪、北寄介、貝類、筋子、雜魚等を含む。
- ii 鹽魚……鮭、鱈、鯧、鯨、鮪、海老、鰯子を含む。
- iii 乾魚……明鰯、棒鰯、身缺鰯、煮干、刺鰯、白子、鱈を含む。
- iv 其他の海産物……蟹、海鼠、雲丹、笹目、粕漬を含む。
- v 罐詰食料……明治44年～昭和3年迄「罐詰食料」、昭和4年以降は昭和9年を除き「蟹、鮭、其他」に内容明記さる。
- vi 魚油……
- vii 海産肥料……メ粕、魚粕を含む。
- viii 大正10年以前の記載なし。

第七節 内地に於ける食用水産物總消費高累年比較

我國民が食用として消費する食用水産物の量は内地に於ける水産物總生産高より、外國への輸出量を差引き、同輸入量を加へ更に移出量を差引き、移入量を加へたものである。換言すれば内地に於ける水産物總生産額より、輸出入原料の差額と、移出原料の差額とを相殺したものを差引きたる次の算式によるものである。

$$\text{食用水産物總消費額} = \text{内地食用水産物生産高} - \{(\text{輸出} \sim \text{輸入}) \sim (\text{移出} \sim \text{移入})\}$$

明治44年より昭和10年までの25ヶ年を通じ、輸出量は常に輸入量よりも多額、移出量は常に移入量よりも小額(但大正2年を除く)である。

輸出入の差額と、移出の差額とを比較するに、輸出入の差額の方が多額である。但し昭和6, 7, 8年に於ては、輸出の減少、輸入の増加等の原因に依り、この反對の數字を示す。

第12表(A) 内地に於ける食用水産物總消費高累年比較表

年次	A 生産額 (円)	B 輸出入差額 (輸出-輸入) (円)	C 移出差額 (輸出-輸入) (円)	D 輸移出超過額 B-C (円)	* 總消費額 A-D (円)
明治44年	360,607,789	-101,726,928	+ 20,469,400	- 81,257,528	279,350,261
大正元	409,498,803	-138,586,457	+ 7,819,451	-130,767,006	278,731,797
" 2	463,276,971	-165,672,470	- 9,463,458	-175,135,928	288,141,043
" 3	402,321,533	-148,443,443	+ 18,780,390	-129,663,053	272,658,480
" 4	452,983,792	-139,709,328	+ 21,542,834	-118,166,494	334,817,298
" 5	489,430,538	-147,907,700	+ 68,136,859	- 79,770,841	409,659,697
" 6	459,676,827	-135,692,363	+ 30,664,678	-105,027,685	354,649,142
" 7	423,004,533	-147,689,034	+ 7,139,864	-140,549,170	282,455,363
" 8	537,869,119	- 75,198,783	+ 60,953,223	- 14,245,560	523,623,559
" 9	588,948,614	- 92,264,324	+ 43,501,275	- 48,763,049	540,185,565
" 10	538,492,051	- 70,213,875	+ 34,303,173	- 35,910,702	502,581,349
" 11	540,787,983	- 94,759,699	+ 36,953,043	- 57,806,656	482,981,327
" 12	583,552,005	-114,871,842	+ 62,362,202	- 52,509,640	531,042,365
" 13	605,397,184	-127,246,147	+ 54,140,824	- 73,105,323	532,291,861
" 14	712,729,581	-126,281,448	+ 68,670,295	- 57,611,153	655,118,428
昭和元	715,629,855	-167,743,482	+ 79,151,102	- 88,592,380	627,037,475
" 2	910,704,591	-193,225,614	+ 97,628,112	- 95,597,502	815,107,089
" 3	722,796,155	-183,243,232	+180,519,774	- 2,723,458	720,072,697
" 4	756,452,865	-196,909,614	+147,389,397	- 49,520,217	706,932,648
" 5	785,393,553	-181,990,141	+162,163,548	- 19,826,593	765,566,960
" 6	855,183,066	- 65,376,820	+130,893,158	+ 65,516,338	920,699,404
" 7	897,585,490	-156,489,380	+169,552,362	+ 13,062,982	910,648,472
" 8	1,242,836,641	-111,778,125	+154,770,765	+ 42,992,640	1,285,829,281
" 9	1,093,401,376	-346,096,433	+212,393,482	-133,702,951	959,698,425
" 10	1,002,745,119	-411,308,519	+322,131,070	- 89,177,449	913,567,670

備考 \*.....總消費額=生産高-(輸出原料~輸入原料)~(移出原料~移入原料)

第12表(B)

同 最近、10年前、20年前の5ヶ年毎の平均値比較表

明治44年~大正4年	{ 計 1,453,698,879 平均 290,739,776
大正10年~大正14年	{ 計 2,704,015,330 平均 540,803,066
昭和6年~昭和10年	{ 計 4,990,443,252 平均 998,088,650

第八節 内地に於ける食用水産物總消費高可食分量累年比較

魚介類を食用に供する場合は内臓、鰭、骨格、頭部等(貝類にありては介殻部)は一般に之を除去し食用に供せざるを普通とする。故に第七節に於ける食用水産物總消費高は前記の不可食分を差引きて計算するが合理的である。即ち本節に於ては第十節附表第2及第3に記載せる算定規準に従て食用水産物を可食分量と不可食分量とに區分し、其の可食分のみを食用水産物總消費高として計上した。

第13表(A)

内地に於ける食用水産物總消費高可食分量累年比較表

年次	生産高 (可食分量) (円)	輸出入差額 (可食分量) (円)	移出差額 (可食分量) (円)	輸移出超過額 (可食分量) (円)	* 總消費額 (可食分量) (円)
明治44年	172,873,639	- 15,443,215	+ 2,575,509	- 12,867,706	160,005,933
大正元	197,001,372	- 21,085,896	+ 931,255	- 20,154,641	176,846,731
" 2	224,161,156	- 23,408,133	- 2,389,924	- 25,798,057	198,363,099
" 3	191,369,762	- 22,418,748	+ 2,733,014	- 19,685,734	171,684,028
" 4	217,481,893	- 21,789,720	+ 4,114,485	- 17,675,235	199,806,658
" 5	237,111,792	- 22,985,161	+ 11,649,357	- 11,335,804	225,775,988
" 6	220,830,934	- 21,796,445	+ 8,264,372	- 13,532,073	207,299,861
" 7	200,973,195	- 22,637,710	+ 4,338,871	- 18,298,839	182,674,356
" 8	254,747,182	- 12,513,237	+ 15,142,847	+ 2,629,610	257,376,792
" 9	279,221,699	- 14,650,813	+ 10,441,478	- 4,209,335	275,012,364
" 10	255,037,723	- 12,384,193	+ 9,617,313	- 2,766,880	252,270,843
" 11	262,481,373	- 15,272,171	+ 9,822,481	- 5,449,690	257,031,683
" 12	285,120,688	- 18,794,123	+ 16,640,579	- 2,153,547	282,967,141
" 13	295,243,483	- 19,904,191	+ 13,422,705	- 6,481,486	288,761,997
" 14	346,420,807	- 19,727,017	+ 14,350,790	- 5,376,227	341,044,580
昭和元	349,047,905	- 25,615,852	+ 15,778,147	- 9,837,705	339,210,200
" 2	456,258,378	- 26,825,768	+ 17,616,833	- 9,208,935	447,049,443
" 3	350,061,589	- 21,208,138	+ 28,172,892	+ 6,964,754	357,026,343
" 4	366,259,253	- 23,514,966	+ 25,688,661	+ 2,173,695	368,432,948
" 5	386,176,463	- 8,132,492	+ 29,759,882	+ 21,627,391	407,803,854
" 6	419,897,509	+ 3,955,669	+ 26,306,787	+ 30,262,456	450,159,965
" 7	442,160,435	- 7,954,388	+ 32,139,322	+ 24,184,934	466,345,369
" 8	617,312,398	- 12,779,095	+ 29,238,356	+ 16,459,261	633,771,659
" 9	538,238,505	- 47,828,084	+ 36,504,883	- 11,323,201	526,915,304
" 10	486,537,553	- 54,827,392	+ 47,051,591	- 7,775,801	478,761,752

備考 \* 總消費額(可食分量)=生産高(可食分量)-{輸出原料(可食分量)~輸入原料(可食分量)}~{移出原料(可食分量)~移入原料(可食分量)}

第13表(B)

同 最近、10年前、20年前の5ヶ年毎の平均値比較表

明治44年~大正4年	{ 計 906,706,449円 平均 181,341,290円
總消費高に対する百分率	62.37%
大正10年~大正14年	{ 計 1,422,076,244円 平均 284,415,249円
總消費高に対する百分率	52.59%
昭和6年~昭和10年	{ 計 2,555,954,049円 平均 511,190,810円
總消費高に対する百分率	51.22%

### 第九節 水産食糧の過去及現在

以上の諸統計を綜合考察して、本邦に於ける水産食糧の過去及現在の概勢を觀るに、

(一) 内地に於て水産食糧として魚介藻類を消費する量は

- (イ) 20年前 (明治44年~大正4年 5ヶ年平均) 290,739,777 貫
- (ロ) 10年前 (大正10年~大正14年 5ヶ年平均) 540,803,067 貫
- (ハ) 最近 (昭和6年~昭和10年 5ヶ年平均) 998,088,650 貫

で、國內に於ける消費量は漸次増加する傾向を示してゐる。而してその増加率は20年前の消費量を1とすれば次の通りの割合となる。

20年前	10年前	最近
1	1.86	3.43

の割合である。

(二) 國內總消費額中には肥料、漁業用餌料、フィッシュミール等を含むを以て、先づ之れを控除すると、食糧用消費額は次の通りとなる。

- (イ) 20年前 (同上 5ヶ年平均) 200,145,262 貫
- (ロ) 10年前 (同上 5ヶ年平均) 276,728,929 貫
- (ハ) 最近 (同上 5ヶ年平均) 599,551,852 貫

(三) 魚類は頭部、骨格、内臓、鰭等(貝類にありては介殻部)は一般に之れを除去し食用に供せざるを普通とする故、此等の不可食分を控除す。

猶ほ調理又は貯藏其他に於ける消費量(見込量10%)を控除した純食糧用消費額は次の通りである。

- (イ) 20年前 (同上 5ヶ年平均) 50,853,419 貫
- (ロ) 10年前 (同上 5ヶ年平均) 124,988,930 貫
- (ハ) 最近 (同上 5ヶ年平均) 183,717,493 貫

(四) 20年前(明治44年~大正4年、5ヶ年平均)の人口は51,335,492人、10年前(大正10年~14年、5ヶ年平均)の人口は57,635,051人、最近(昭和6年~10年、5ヶ年平均)の人口は66,584,234人である故、1ヶ年平均1人當り、及び、1日平均1人當りの水産食糧消費量は次表の通りとなる。

	最近	10年前	20年前
1人當り1ヶ年平均純水産食糧消費額	2.759	2.169	0.991
1人當り1日平均純水産食糧消費額	7.559	5.918	2.715

(五) 總人口中には小兒、老人等を含むを以て、實際の消費單位の人口は、總人口の80.42%に當る。故に1消費單位當り1ヶ年及び1日平均純食糧用の消費額は次表の通りとなる。

	最近	10年前	20年前
1消費單位當り1ヶ年平均純水産食糧消費額	3.431	2.688	1.228
1消費單位當り1日平均純水産食糧消費額	9.40	7.364	3.364

(六) 實際消費方面即ち鮮魚食、其他の利用方面よりの調査を基礎とし、昭和10年(5ヶ年平均に非ず)現在の水産食糧消費額を推定すれば次の通りとなる。

(1) 生食製品其他の利用量を基礎とした昭和10年現在本邦に於ける總消費見込額は、1,497,367,933貫で(第一章第一節参照)、この數字より昭和10年に於ける輸出入差額と移出入差額を相殺したる額89,177,449貫を差引きたるもの(第12表A参照)1,408,190,484貫が昭和10年現在に於ける内地水産食糧の總消費見込額である。

(2) 右より肥料其他を控除(60.07%)、不可食分を控除(51.22%)、ウェイスト(10%)を控除せる259,204,657貫が純水産食糧消費額である。

(3) 昭和10年の内地に於ける人口は69,254,148人で、消費單位の人口は右の80.42%即ち55,694,186人である。故に1消費單位當り1ヶ年及び1日の水産食糧消費額は

1消費單位當り1ヶ年水産食糧消費額	4.654
1消費單位當り1日水産食糧消費額	12.75

となる。

(4) 右に示す如く内地に於て1消費單位當り1日12.75の水産食糧を消費するのであるが、實際に於ては第一章第一節にも記述せる通り、食用製造品(原料に換算せるもの)と生食との消費割合は前者1に對し後者0.468であるが故に、12.75の内譯は、生食として4.061、食用製造物として8.685を消費することとなる。食用製造物は原料に換算した重量である故、實際消費者の食用として攝取する場合は、水分其他を除きたる製品の形としてである、即ち8.685の約60%は水分其他として實際攝取の場合は除かれる。即ち1消費單位1日當り製品として攝取する量は $8.685 \times 0.40 = 3.474$ が攝取され、生食としては4.061が攝取されるのである。



第14表 水産食糧の過去及現在(總括表)

項 目	生産額	* 輸出額	* 輸入額	* 移出額	* 移入額	輸移出超過額	國內總消費額	備 考	
明治44年~大正4年 5ヶ年平均	數量	417,737,778 <sup>㊦</sup>	139,729,840 <sup>㊦</sup>	902,115 <sup>㊦</sup>	22,383,485 <sup>㊦</sup>	34,213,209 <sup>㊦</sup>	-126,998,001 <sup>㊦</sup>	290,739,777 <sup>㊦</sup>	*の數量中製品に關するものは其の原料を計上す。 △の輸入額は大正12年~大正14年迄の3ヶ年平均。
	金額	99,210,564 <sup>㊦</sup>	16,606,204 <sup>㊦</sup>	257,122 <sup>㊦</sup>	4,346,820 <sup>㊦</sup>	2,807,099 <sup>㊦</sup>	-17,888,803 <sup>㊦</sup>	81,321,761 <sup>㊦</sup>	
大正10年~大正14年 5ヶ年平均	數量	596,191,761 <sup>㊦</sup>	106,823,953 <sup>㊦</sup>	△ 149,351 <sup>㊦</sup>	24,990,308 <sup>㊦</sup>	76,276,216 <sup>㊦</sup>	-55,388,694 <sup>㊦</sup>	540,803,067 <sup>㊦</sup>	
	金額	337,683,853 <sup>㊦</sup>	31,069,800 <sup>㊦</sup>	△ 116,363 <sup>㊦</sup>	8,786,104 <sup>㊦</sup>	24,070,204 <sup>㊦</sup>	-13,669,337 <sup>㊦</sup>	322,014,516 <sup>㊦</sup>	
昭和6年~昭和10年 5ヶ年平均	數量	1,018,350,338 <sup>㊦</sup>	256,372,397 <sup>㊦</sup>	38,162,542 <sup>㊦</sup>	22,879,745 <sup>㊦</sup>	220,827,912 <sup>㊦</sup>	-20,261,688 <sup>㊦</sup>	998,088,650 <sup>㊦</sup>	
	金額	264,637,435 <sup>㊦</sup>	58,231,240 <sup>㊦</sup>	14,745,573 <sup>㊦</sup>	7,196,900 <sup>㊦</sup>	32,078,479 <sup>㊦</sup>	-18,604,088 <sup>㊦</sup>	246,033,347 <sup>㊦</sup>	

項 目	生食製品其他の利用 量を基礎としたもの 昭和10年現在 (見込)	生産統計を基礎としたもの			備 考
		最 近 (昭和6年~10年平均)	10 年 前 (大正10年~14年平均)	20 年 前 (明治44年~大正4年平均)	
A 總 消 費 額	1,408,190,484 <sup>㊦</sup>	998,088,650 <sup>㊦</sup>	540,803,067 <sup>㊦</sup>	290,739,777 <sup>㊦</sup>	第一章第10附表
内食糧用以外消費割合	60.07%	60.07%	51.17%	68.84%	
同 上 數 量	845,900,024 <sup>㊦</sup>	599,551,852 <sup>㊦</sup>	276,728,929 <sup>㊦</sup>	200,145,262 <sup>㊦</sup>	頭部、骨格、内臓、鰭等を除きたる可食部百分率。
B 食糧用總消費額	562,290,460 <sup>㊦</sup>	398,536,798 <sup>㊦</sup>	264,074,138 <sup>㊦</sup>	90,594,515 <sup>㊦</sup>	
歩 留(可食部%)	51.22%	51.22%	52.59%	62.37%	料理、貯藏、其他に於ける消耗量百分率(見込量)。
(イ) 可 食 量	288,005,174 <sup>㊦</sup>	204,130,548 <sup>㊦</sup>	138,876,589 <sup>㊦</sup>	56,503,799 <sup>㊦</sup>	
「ウエイスト」%	10%	10%	10%	10%	「國民體力問題考査資料」(食糧關係農産物に關するもの)に依る。
(ロ) 「ウエイスト」數量	28,800,517 <sup>㊦</sup>	20,413,055 <sup>㊦</sup>	13,887,659 <sup>㊦</sup>	5,650,380 <sup>㊦</sup>	
C 純食糧用消費額	259,204,657 <sup>㊦</sup>	183,717,493 <sup>㊦</sup>	124,988,930 <sup>㊦</sup>	50,853,419 <sup>㊦</sup>	同 上
人 口	69,254,148人	66,584,234人	57,635,051人	51,335,492人	
D 1ヶ年1人當平均純食糧用消費額	3.743 <sup>㊦</sup>	2.759 <sup>㊦</sup>	2.169 <sup>㊦</sup>	0.991 <sup>㊦</sup>	右數字は鮮魚介、製造物、(鹹乾魚、煮乾等)として 攝取せるものを原料の重量に換算せるものなり。
E 1日1人當平均純食糧用消費額	10.25 <sup>㊦</sup>	7.559 <sup>㊦</sup>	5.918 <sup>㊦</sup>	2.715 <sup>㊦</sup>	
消 費 單 位	55,694,186 <sup>㊦</sup>	53,547,041.0 <sup>㊦</sup>	46,494,195.6 <sup>㊦</sup>	41,412,341.4 <sup>㊦</sup>	魚介類100分中の蛋白質を18%、脂肪を6%とし、 蛋白質1瓦のカロリーを4.1、脂肪のカロリーを9.3 として計算す。
F 1消費單位當1ヶ年平均純食糧用消費額	4.654 <sup>㊦</sup>	3.431 <sup>㊦</sup>	2.688 <sup>㊦</sup>	1.228 <sup>㊦</sup>	
G 1消費單位當1日平均純食糧用消費額	12.75 <sup>㊦</sup>	9.40 <sup>㊦</sup>	7.364 <sup>㊦</sup>	3.364 <sup>㊦</sup>	
(イ) 同 上 中 の「カロリー」	61.97カロリー	45.69カロリー	35.80カロリー	16.36カロリー	
(ロ) " 炭水化物	—	—	—	—	
(ハ) " 蛋白質	2.295 <sup>㊦</sup>	1.692 <sup>㊦</sup>	1.326 <sup>㊦</sup>	0.606 <sup>㊦</sup>	
(ニ) " 脂 肪	0.765 <sup>㊦</sup>	0.564 <sup>㊦</sup>	0.442 <sup>㊦</sup>	0.202 <sup>㊦</sup>	

第十節 附 表

第一 (A)

内地に於ける食用水産物消費高中食用、非食用別累年比較表

年 次	* 總消費額(円)	△ 非食糧(円)	食糧(円)
明治 44 年	279,350,261	137,363,532	141,986,729
大 正 元 年	278,731,797	195,919,928	82,811,869
〃 2 年	288,741,043	222,158,419	66,582,624
〃 3 年	272,658,480	236,512,563	36,145,917
〃 4 年	334,817,298	209,245,427	125,571,871
〃 5 年	409,659,697	236,206,391	173,453,306
〃 6 年	354,649,142	278,666,084	75,983,058
〃 7 年	282,455,363	238,223,678	44,231,685
〃 8 年	523,623,559	359,377,462	164,246,097
〃 9 年	540,185,565	324,926,557	215,259,008
〃 10 年	502,581,349	270,404,711	232,176,638
〃 11 年	482,981,327	218,774,676	264,206,651
〃 12 年	531,042,365	262,213,416	268,828,949
〃 13 年	532,291,861	297,718,007	234,573,954
〃 14 年	655,118,428	334,653,809	320,464,619
昭 和 元 年	627,037,475	313,622,740	313,414,735
〃 2 年	815,107,089	337,288,973	477,818,116
〃 3 年	720,072,697	293,566,737	426,505,960
〃 4 年	706,932,648	304,365,493	402,567,155
〃 5 年	755,566,960	336,094,272	429,472,688
〃 6 年	920,699,404	432,687,382	488,012,022
〃 7 年	910,648,472	498,624,040	412,024,432
〃 8 年	1,285,829,281	680,887,311	604,941,970
〃 9 年	959,698,425	773,708,045	185,990,380
〃 10 年	913,567,670	611,876,882	301,690,788

備考 \* 第 12 表による。  
△ 附表第二による。

第一 (B)

同上 最近、10 年前、20 年前の 5.ヶ年毎平均値比較表

年 次	消費額(円)	非食糧(円)	食糧(円)
明治 44 年~大正 4 年	計 1,454,298,879	1,001,199,869	453,099,010
消費額に対する百分率	—	68.84 %	31.16 %
大正 10 年~大正 14 年	計 2,704,015,330	1,383,764,619	1,320,250,811
消費額に対する百分率	—	51.17 %	48.83 %
昭和 6 年~昭和 10 年	計 4,990,443,252	2,997,783,660	1,992,659,592
消費額に対する百分率	—	60.07 %	39.93 %

第二、非食用物算出基礎

年次		i 肥料	ii 漁業用餌料鱈	iii フイシユミール	計
明治	44年	135,293,132	2,070,400	—	137,363,532
大正	元年	193,865,632	2,054,296	—	195,919,928
"	2年	219,880,339	2,278,080	—	222,158,419
"	3年	234,492,023	2,020,540	—	236,512,563
"	4年	207,806,507	1,438,920	—	209,245,427
"	5年	234,253,251	1,953,140	—	236,206,391
"	6年	276,114,584	2,551,500	—	278,666,084
"	7年	235,661,958	2,561,720	—	238,223,678
"	8年	355,948,722	3,428,740	—	359,377,462
"	9年	321,201,157	3,725,400	—	324,926,557
"	10年	265,655,491	4,749,220	—	270,404,711
"	11年	215,315,416	3,459,260	—	218,774,676
"	12年	258,181,696	4,031,720	—	262,213,416
"	13年	293,610,407	4,107,600	—	297,718,007
"	14年	330,489,649	4,164,160	—	334,653,809
昭和	元年	309,582,760	4,039,980	—	313,622,740
"	2年	333,466,973	3,822,000	—	337,288,973
"	3年	289,580,377	3,986,360	—	293,566,737
"	4年	300,385,573	3,979,920	—	304,365,493
"	5年	317,342,114	3,951,360	14,800,798	336,094,272
"	6年	379,555,745	4,160,660	48,970,977	432,687,382
"	7年	469,047,755	3,988,180	25,588,105	498,624,040
"	8年	595,839,737	4,007,360	81,040,214	680,887,311
"	9年	576,663,355	4,716,740	192,327,950	773,708,045
"	10年	509,313,305	5,116,160	97,447,417	611,876,882

備考 i 肥料は農商務統計及農林統計の数量を原料に換算、(附表第三 26 に依る)。  
 ii 漁業用餌料鱈は農商務統計及農林統計の内地沖合漁業中の鰹釣漁船の總噸數に 140 貫を掛けて消費全量を出す、(1年 1噸當り餌料鱈消費量を 140 貫と見做す) 尙明治 44年~大正 3年には鰹釣漁船中に帆船を隻數にて掲上せるものあり、この場合は 1隻 1日\*の餌料鱈消費量を 40 貫とし 80 日出漁するものと見做して算出したるものと噸數より算出せるものと合計して計算。  
 iii 昭和 5年以前は統計資料不明、大島幸吉氏著「魚粉と魚粕」の數量を原料に換算、(附表第三 27 に依る)。

第三、可食量及原料算定規準

番號	品名	原料	可食分料	番號	品名	原料	可食分料
1	鮮魚(平均)	—	原料の 50.0%	17	鰹 乾(平均)	製品の 1.9 倍	製品の 75%
	鰹	—	62.0"		鰹	1.5"	75"
	鰹	—	53.5"		鰹	2.2"	75"
	鰹	—	69.0"	18	鰹 藏(平均)	1.7"	75"
	鰹	—	53.6"		鰹	2.0"	75"
	鰹	—	54.0"		鰹	1.6"	75"
	鰹	—	49.8"		鰹	1.4"	75"
	鰹	—	31.0"		鰹	1.4"	75"
2	介類(平均)	—	20.0"		鰹	1.5"	75"
	鰹	—	17.0"		鰹	2.0"	75"
	鰹	—	25.4"		鰹	2.0"	75"
	鰹	—	34.0"		鰹	2.0"	75"
	鰹	—	12.4"		鰹	1.6"	75"
	鰹	—	10.0"	19	雜類(平均)	3.4"	全部
3	鮮魚介(平均)	—	40.0"		生卸	2.0"	"
4	其他の水生動物	—	50.0"		生卸	8.3"	"
5	藻類(平均)	—	58.0"		生卸	1.45"	"
	和昆	—	60.0"		生卸	5.0"	"
	和昆	—	65.0"		生卸	10.0"	"
6	鰹 鱈(平均)	1 尾 600 匁	{ 1 尾 (87%) 400 匁		生卸	1.9"	"
	紅鰹	1 尾 974~612 匁	1 尾 506~299 匁		生卸	3.0"	"
	白鰹	// 943~359 //	// 611~250 //		生卸	4.5"	"
	白鰹	// 632~417 //	// 386~235 //		生卸	3.3"	"
7	蟹(たば蟹)	1 尾 500 匁	{ 1 尾 (82%) 160 匁	20	魚油	10.0"	(*95%)
	大中小	// 886"	// 300"	21	鰹油	20.0"	"
	大中小	// 495"	// 140"	22	鰹油	10.0"	"
	大中小	// 200"	// 40"	23	鰹油	60.0"	"
8	鰹 頭(平均)	1 頭 6,220 匁	63	24	鰹油	13.0"	"
9	鰹 頭(45R)	// 3,668"	1 頭 2,263 匁	25	鰹油	13.0"	"
10	鰹 頭(55R)	// 6,306"	// 3,835"	26	鰹油	5.1"	(*80%)
11	鰹 頭(65R)	// 10,493"	// 6,675"		鰹油	5.1"	"
12	鰹 頭(45R)	// 4,411"	// 2,894"		鰹油	5.0"	"
13	鰹 類(平均)	製品の 5.9 倍	全部		鰹油	6.0"	"
	鰹	5.6"	"		鰹油	4.0"	"
	鰹	6.7"	"		鰹油	5.0"	"
	鰹	6.3"	"		鰹油	5.0"	"
	鰹	5.3"	"		鰹油	4.0"	"
14	鰹 乾(平均)	3.9"	"		鰹油	7.0"	"
	鰹	5.0"	製品の 98%	27	魚粉(鰹)	6.3"	全部
	鰹	2.4"	30"	28	魚粉(其他)	6.3"	全部
	鰹	10.0"	全部	29	鰹 蛸	10.0"	"
	鰹	5.6"	"	30	鰹 貝	3.5"	"
	鰹	3.0"	"	31	其他の鰹魚	4.0"	製品の 80%
	鰹	4.0"	"	32	其他の鰹魚	1.4"	75"
	鰹	6.5"	"	33	其他の魚介類	2.0"	75"
	鰹	7.0"	"	34	鰹 藏	3.0"	77"
15	鰹 乾(平均)	1.7"	"	35	鰹 蛸及其貝類	6.0"	全部
	鰹	1.7"	製品の 75%	36	海産物	1.2"	58%
	鰹	1.7"	75"	37	母船式捕鰹	—	60"
	鰹	1.7"	75"	38	母船式鰹	—	67"
	鰹	1.7"	75"	39	母船式鰹	—	23"
	鰹	1.7"	90"	40	鰹	4.0"	80"
16	鰹 乾(平均)	3.4"	—	41	魚油及鰹油	{ 全量の 1/15 倍とし 20.0 倍、全量一貫	95"
	鰹	4.0"	全部	42	鰹	4.0 倍	95"
	鰹	4.0"	"	43	鰹	1.4"	70"
	鰹	14.3"	"	44	其他の海産物(製品)	1.4"	70"
	鰹	2.0"	"	45	鰹 鱈及鰹	1.4"	75"
	鰹	5.0"	"				
	鰹	4.0"	"				

(\* は食品として使用の場合の可食分量)

第四、罐詰換算規準

罐詰名	罐の大きさ	1 函入り	1 罐の	1 函の	歩留
		個	重量	重量	
鮭 (レツド)	平 2 號 罐	96	52	4,992	51
蟹 共	"	96	51	4,896	23
の 他 蟹	"	96	51	4,896	23
節 (油漬)	ツ ナ 2 號 罐	48	43	2,064	43
" (味付)	堅 6 號 罐	48	43	2,064	43
鱈 (油漬)	ツ ラ プ	100	28	2,800	10
" (水煮)	平 1 號 罐	48	101	4,848	39
" (味付)	堅 4 號 罐	48	88	4,224	38
鰹 (味付)	"	48	88	4,224	40
マトサーザン	楕 圓 1 號 罐	48	93	4,464	45
ロールサーザン	ノールエー巻取罐	100	19	1,900	40
鰹 (味付)	楕 圓 3 號 罐	96	47	4,512	55
鰹 (味付)	楕 圓 4 號 罐	48	80	3,840	70
鰹 (水煮)	"	48	61	2,928	32
帆立 (味付)	平 1 號 罐	48	69	3,312	13
北網 (味付)	"	48	69	3,312	32
蛤 (味付)	堅 7 號 罐	48	38	1,824	15
サエ (味付)	"	48	38	1,824	15
赤貝 (味付)	堅 4 號 罐	48	72	3,456	10
海苔 (佃煮)	"	48	64	3,072	15
魚貝肉ペースト	7 號 ボケツト 罐	100	16	1,600	40
鮭 鱈 製 油 漬	カルノー式 1/4 角 罐	100	27	2,700	20
鰹 鱈 製 油 漬	楕 圓 1 號 罐	48	140	6,720	45
まぼこ	堅 4 號 罐	48	99	4,752	45
其他の魚介品	"	48	81	3,888	28
罐詰食料(カニ、サ)	"	48	80	3,840	50
罐詰食料(其他)	—	—	—	6,000	36
罐詰食料(カニ)	—	—	—	6,000	33

第五、鮮魚介、製品、換算規準

品名	稱呼	換算量	品名	稱呼	換算量
鮮魚介	1 擔	100 斤 16 貫	鹽藏魚類	1 束	20 尾
寒天	1 擔	100 斤 16 貫	鹽藏魚類	1 束	(魚により異なる)
昆布	1 擔	100 斤 16 貫	鹽藏魚類(魚)	1 尾	600 匁(平均)
魚油	1 擔	100 斤 16 貫	鹹魚(朝鮮)	1 石	40 貫
"	1 箱	(2 箱) 8 貫	鹽乾類(魚)	1 束	20 尾
"	1 石	40 貫	"	1 尾	500 匁(平均)
"	1 罐	25 貫	"	1 石	40 貫
"	1 箱(タレ)	35 貫(34 貫 8)	煮乾類(魚)	1 石	40 貫
鰹油	1 擔	100 斤 16 貫	"	1 尾	8 匁(平均)
"	1 箱	8 貫	乾魚(朝鮮)	1 石	40 貫
"	1 箱	24 貫	鮮魚( )	1 石	40 貫
鹽藏魚類	1 石	40 貫	乾海苔	1 帖	7 匁

の)

書			
出張所	帝國圖書館	フィッシュミール 組 合	罐詰協會
	單		單
			{昭和13年1號~5號 (以後増版) パンフレット {昭和9年(第7巻9號)~ {昭和12年(第16巻9號)
	單	單 單 單	單
	單		
	單		
	單	昭和11年版のみ	
39 全部			
~昭和12年			
			{第14回(昭和13年)~第28回 (大正13年) 大正9年度