

昭和十四年度
國民體力管理制度準備調查

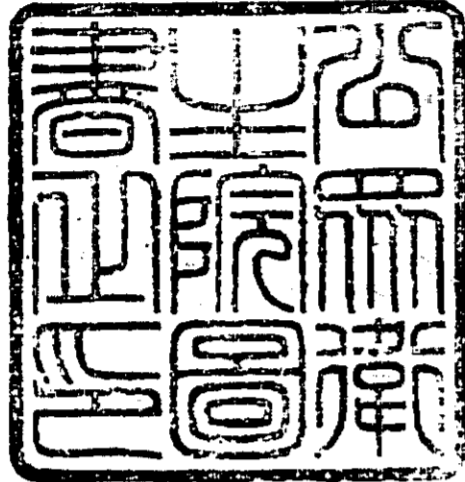
R
昭14

千葉縣體力檢查成績報告書

昭和十五年二月六日
厚生省體力局企畫部
寄贈
公衆衛生院

厚生省體力局

R
ⓑ
9



序

本書は昭和十四年度国民体力管理制度準備調査の内千葉県管内全市町村(四市、八十二町、二百三十七村)の
幼児・學童及青年凡そ四十三萬人に對して施行した体力検査成績を集計輯録せるものである。

惟ふに、本検査成績は千葉縣の保健衛生状態に關し有益なる鳥瞰圖となり且又我國民体力の現状確把に對し
興味ある示唆を與へるであらう。従つて此の見地より本統計を周密に觀察検討すべきであるが此の爲には更に
多少の日子を要するから一應素材の形式に於て國民体力管理制度に關する資料の一として發表する事とした。

終りに、本検査實施の衝に當られた千葉縣官民各位の御協力に對し、深甚なる感謝と敬意とを表する次第で
ある。

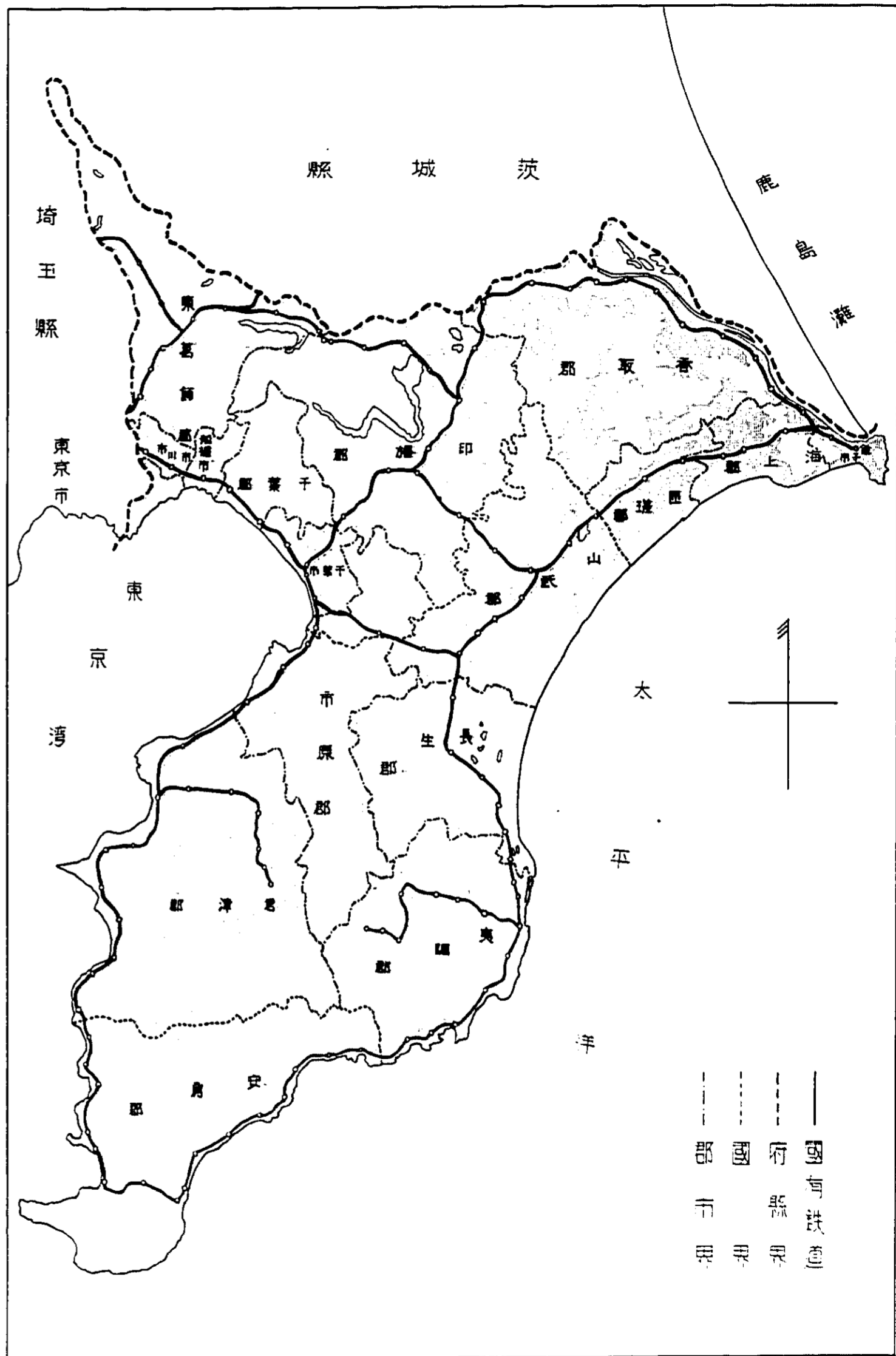
昭和十四年十二月

厚生省 体力局

千葉縣體力檢查成績報告書

目 次

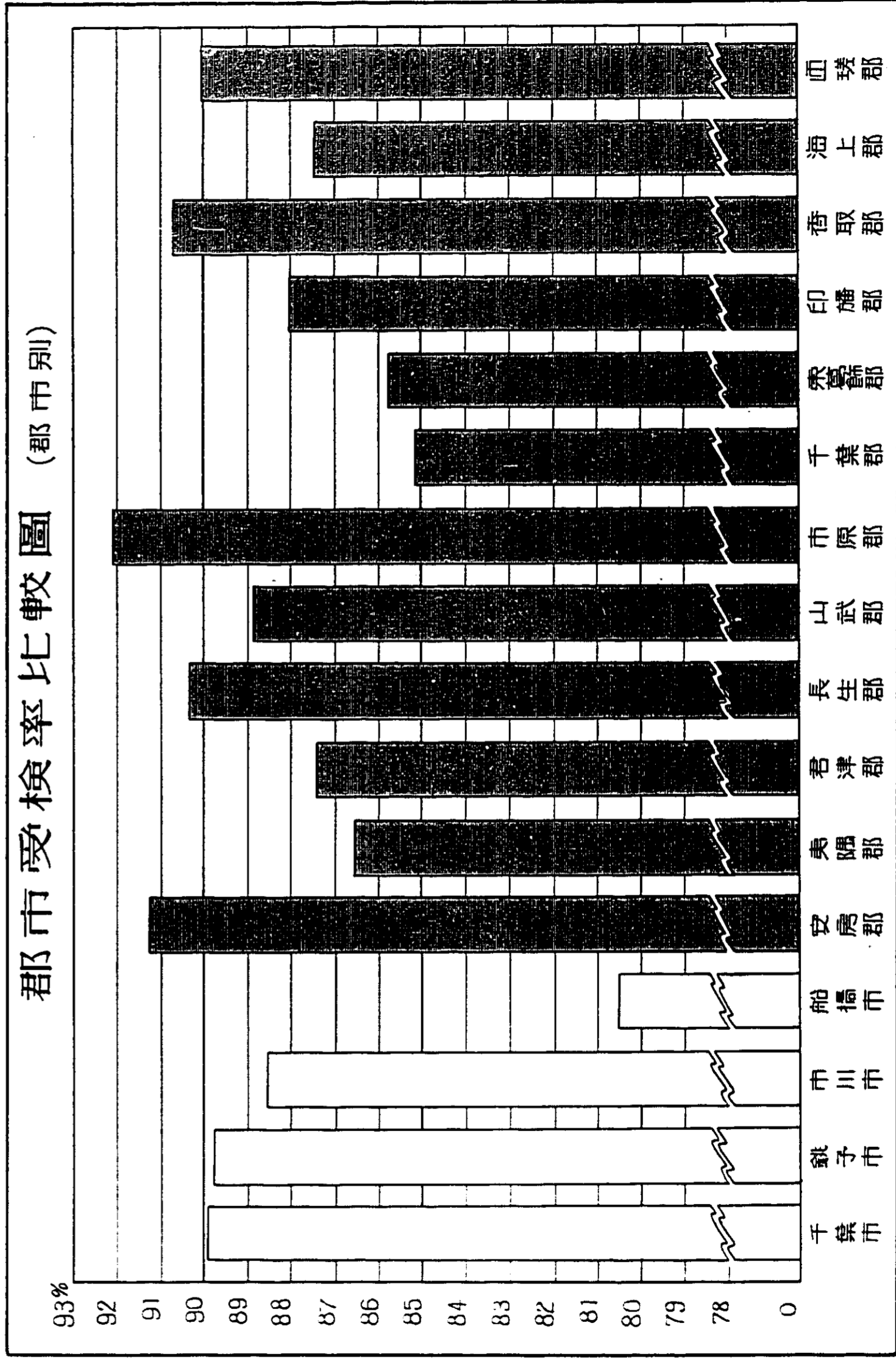
緒 言	
第一章 該當者數並受檢者數	1
第二章 不參事由	19
第三章 檢查從事者	29
第四章 生活歴	33
第一節 離乳期	33
第二節 月經開始期	40
第五章 身體計測	43
第一節 體 重	44
第二節 身 長	96
第三節 胸 圍	104
第四節 坐 高	112
第五節 視 力	116
第六節 色 神	118
第七節 聽 力	122
第六章 精神機能——智能	127
第七章 運動機能	131
第一節 三 回 跳	132
第二節 臂立伏臥臂屈伸	134
第三節 連続片脚跳	136
第八章 疾病異常	139
第一節 ツベルクリン反應	139
第二節 トラホーム	167
第三節 糞便検査	183
第四節 齲 齒	191
第五節 異 常	199
第六節 其ノ他ノ疾病	215
第七節 精密検査ニ付シタル疾病	245
第九章 概 評	259
附 録 報告用紙及検査用紙	277



市町村人口密度比較圖



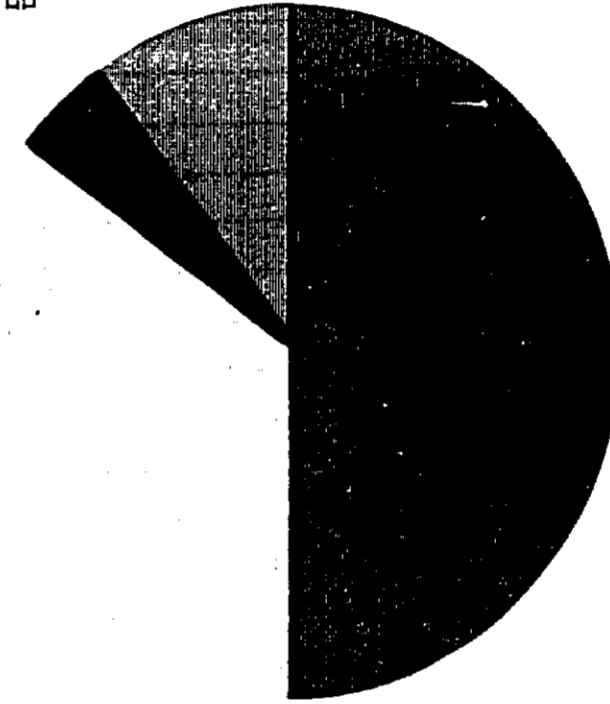
郡市受検率比較圖 (郡市別)



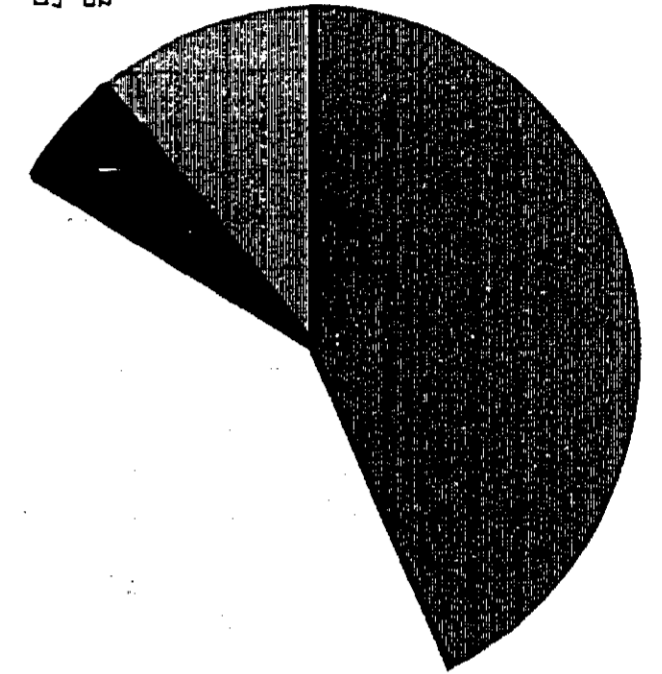
智能検査成績圖

(市部・町部・村部別)

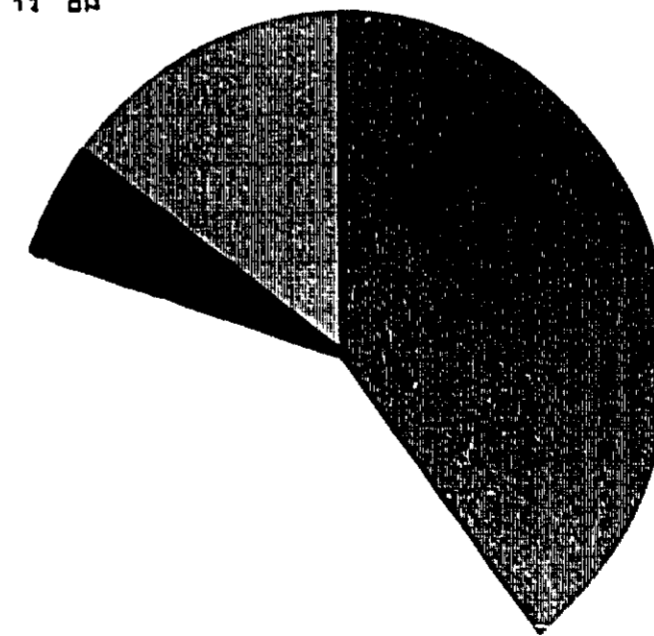
市部



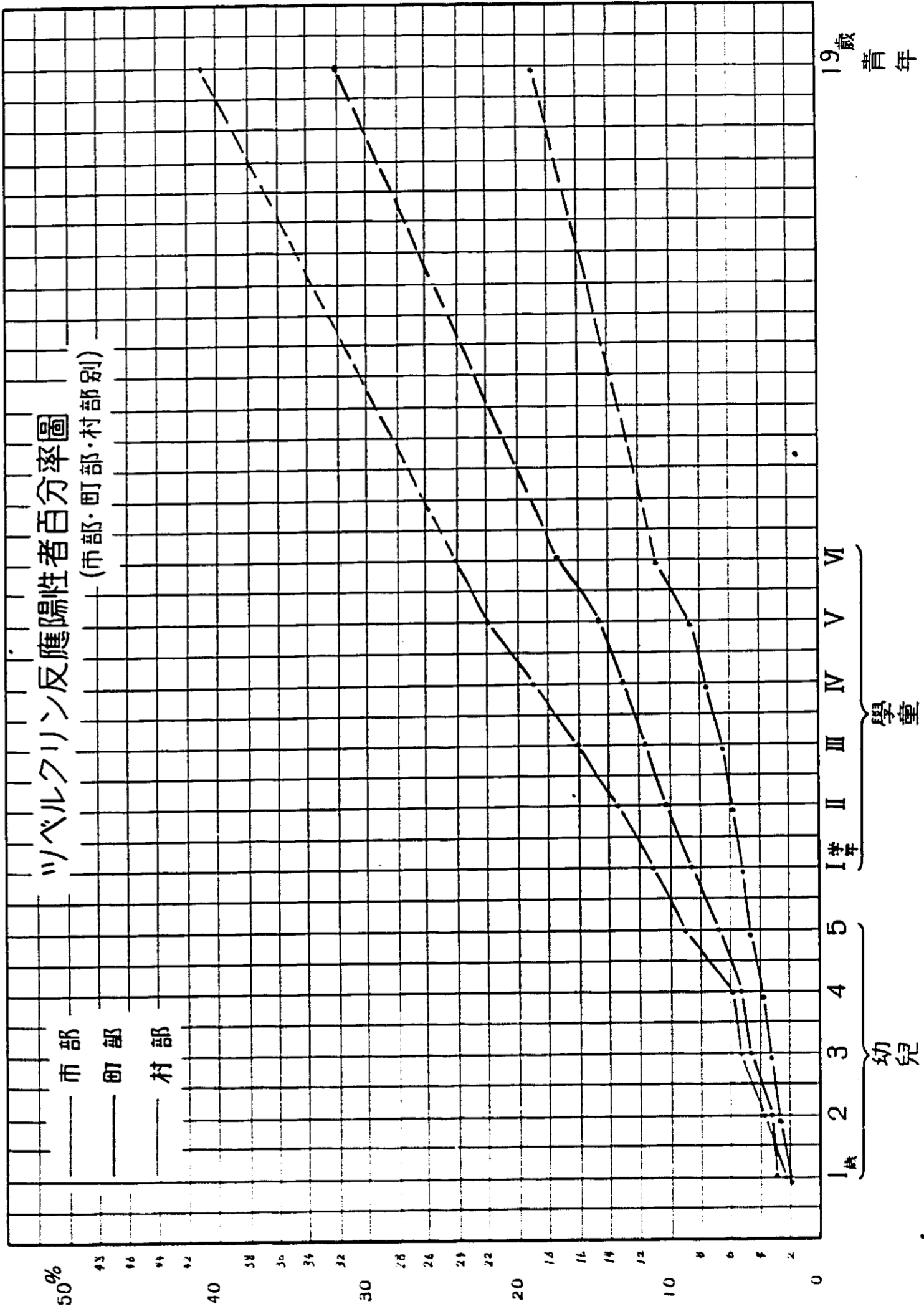
町部



村部

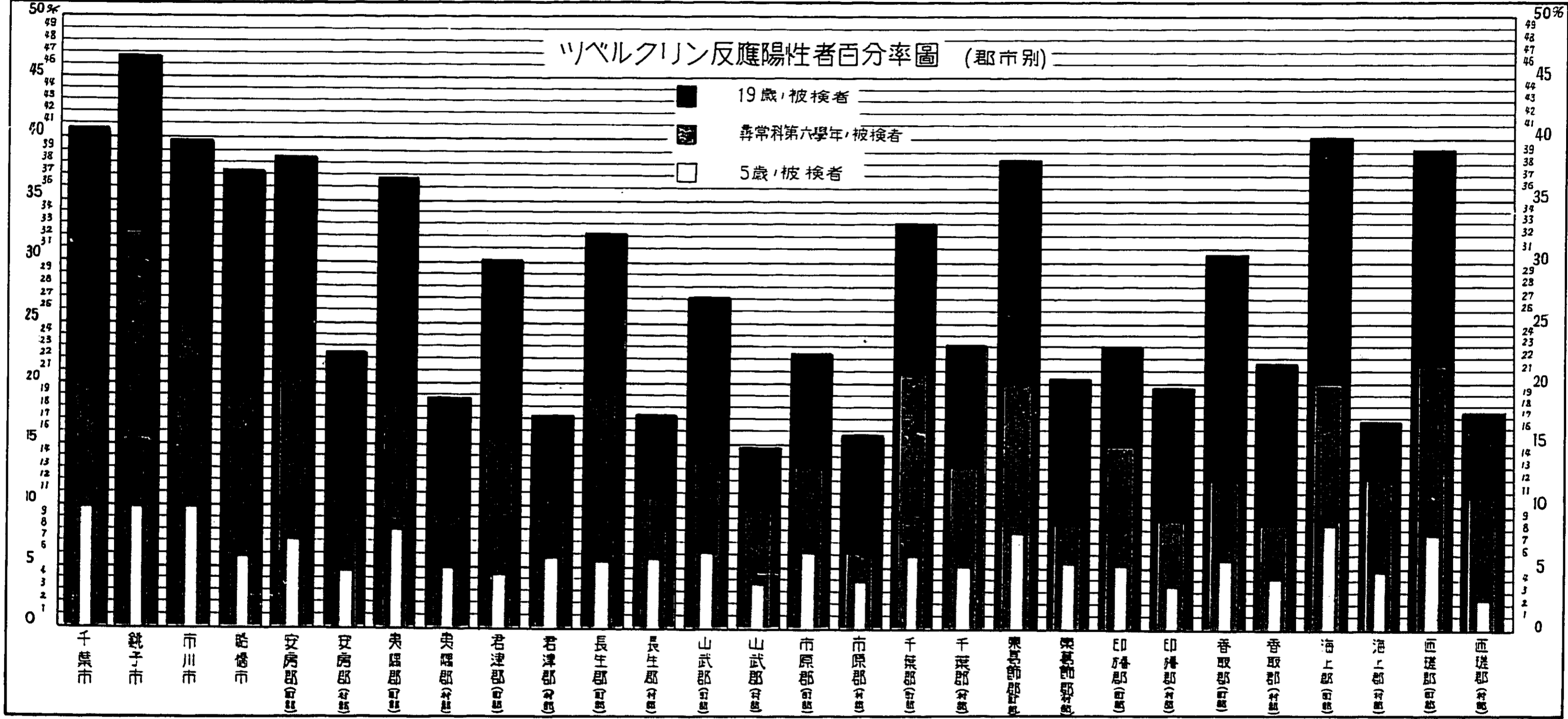


- 問題 1.2 = 合格セル者
- 問題 1.2 = 不合格セル者
- 問題 3.4 = 合格セル者
- 問題 1.2.3.4 = 不合格セル者
- 問題 5.6 = 合格セル者
- 問題 1.2.3.4.5.6 / 何れにも不合格者

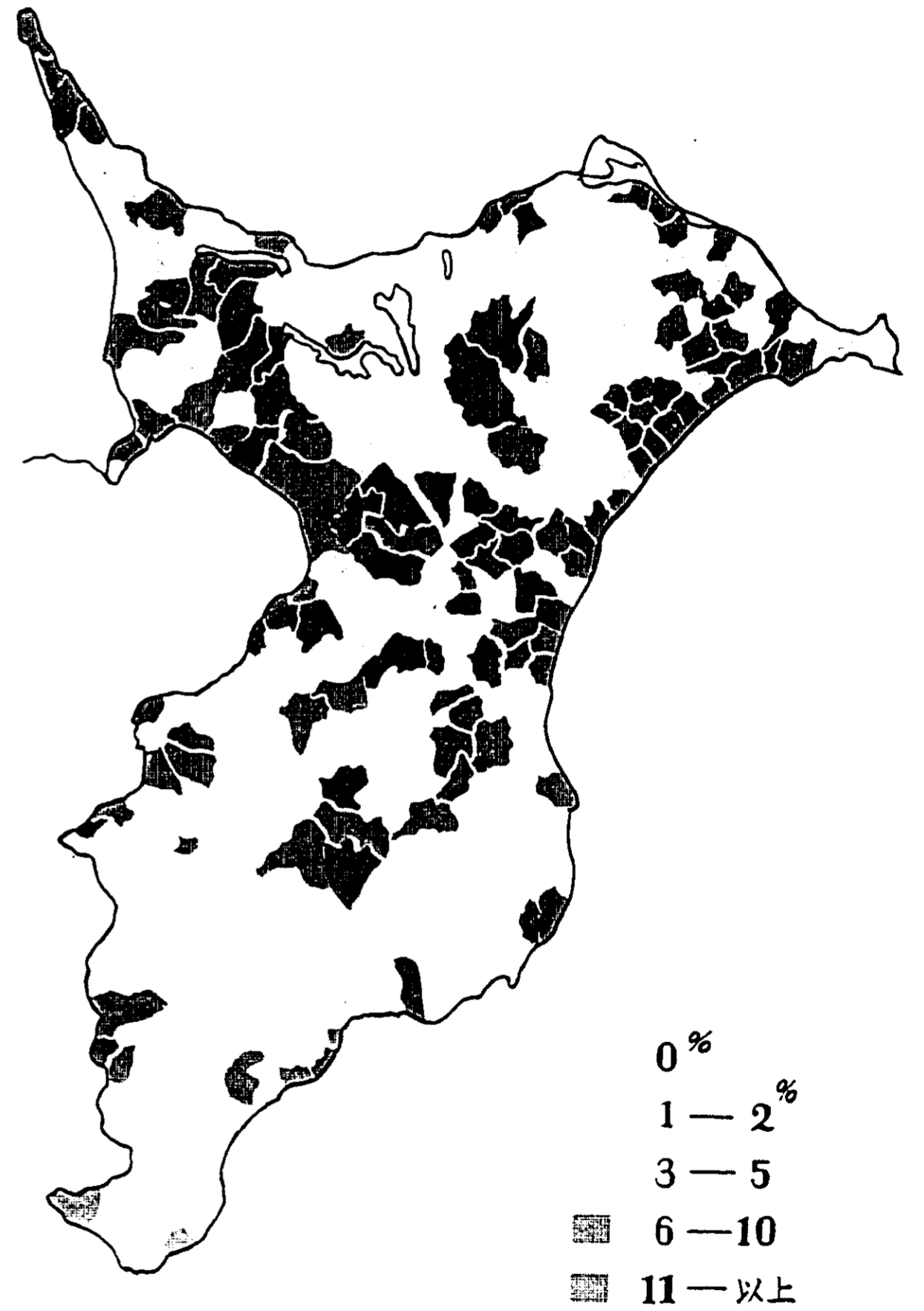


ツベルクリン反応陽性者百分率圖 (郡市別)

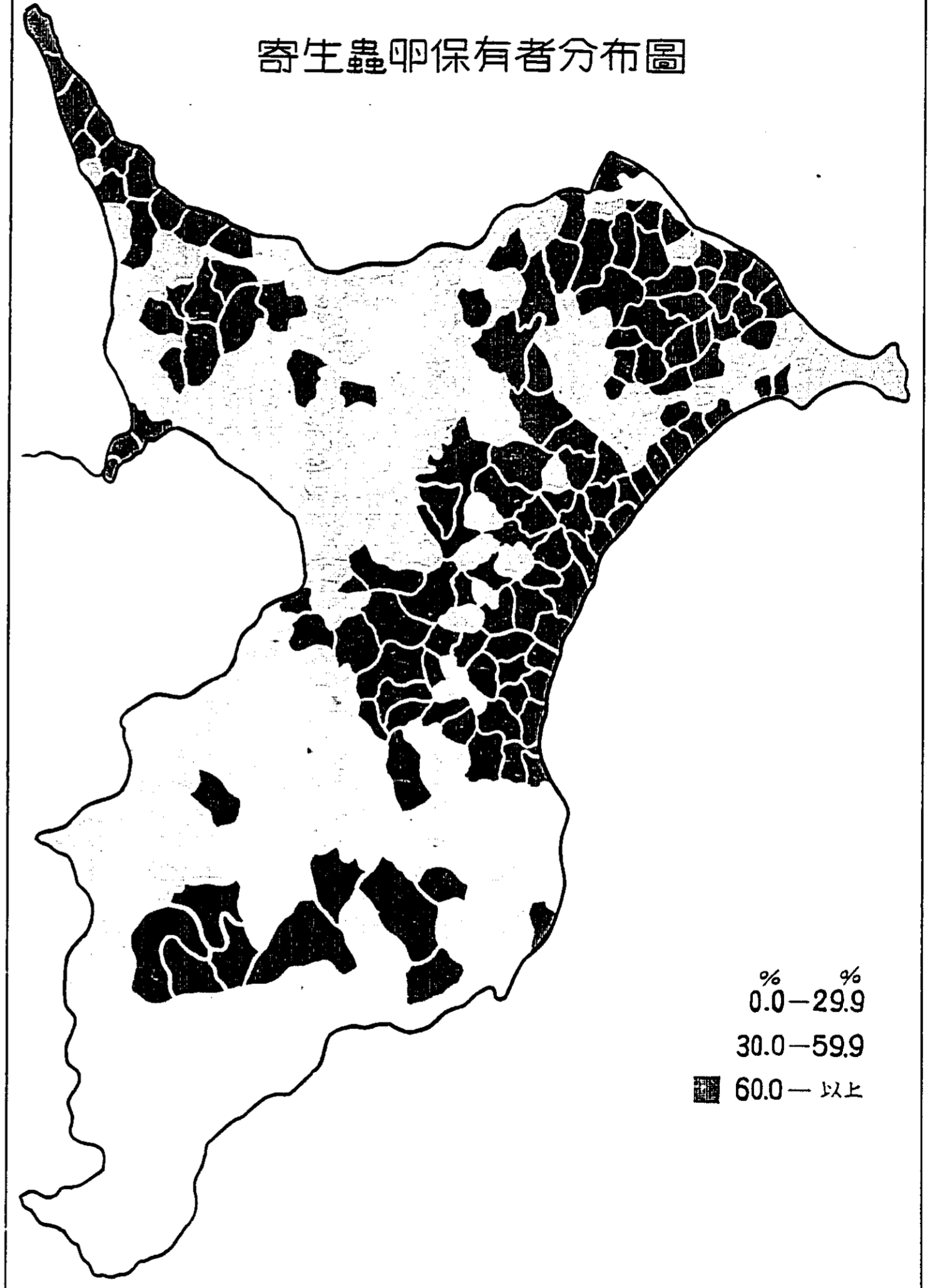
- 19歳、被検者
- ▨ 尋常科第六學年、被検者
- 5歳、被検者



トラホーム患者分布圖



寄生蟲卵保有者分布圖



緒言

國民體力管理制度とは如何なるものか。

従来われわれ個人の體力向上に就ては、各自の自由に放任されてゐたやうであるが、國民の體力は國防上より見るも、將又産業上より見るも、國力の根基を爲すものであるから、國家が或程度迄之に關與し、之を善導し、以て其の向上を圖ることは極めて緊要のことであつて、本制度は此の趣旨に依つて制定せんとするものである。

而して本制度の骨子とする處は、國家に於て國民の體力検査を行ひ、國民體力の現狀を明かにし、之が結果に基いて全國的に、或は地方的に對策を施し、以て國民體力の缺陷を是正して、集團的に其の向上を圖ると共に、一面検査を受くる者に對しては個別的に適切なる指示を與へ、以て國民個々の體力向上を圖らむとするものである。

本制度の所謂「體力」とは、一般に用ひらるゝよりも廣義な綜合的觀念であつて、形態的方面、精神的方面及機能的方面を包括する。形態的方面とは身長、體重、胸圍等所謂體格と稱せらるゝ方面、精神的方面とは所謂知情意と稱せらるゝ方面、機能的方面とは作業能力、適應能力等と稱せらるゝ方面を指すのであるが、此の三方面は各々分離したものでなく、一の體力を異つた方面より見たものに過ぎない。

従つて本制度に於て行ふべき體力検査は、従來行はれてゐる身體検査とは異り、身體計測、疾病異常檢診の外に、精神機能検査、運動機能測定等をも含んで居る譯である。

体力検査の実施に付て如何なる年齢の被検者に如何なる検査を爲すべきかは重要な問題であるが、今回の調査に當つては一應下記の如く実施したのである。

検査年齢と検査項目との組合せ

(○印は施行するものとす)

項目	年齢	0 歳	1 歳	2 歳	3 歳	4 歳	5 歳	學齡兒童	19 歳
身長	長						○		○
體重	重	○	○	○	○	○	○		○
胸圍	圍						○		○
坐高	高								○
視力	力								○
聴力	力								○
疾病及異常		○	○	○	○	○	○		○
ツベルクリン反應検査			○	○	○	○	○		○
糞便検査							○		
智能検査									
三回跳									○
臂立伏臥臂屈伸									○
連続片脚踏									○
概評		○	○	○	○	○	○		○

備考

糞便検査は學齡兒童中第五學年の者のみに付施行し、三回跳、臂立伏臥臂屈伸及連続片脚踏は十九歳の男子のみに施行するものとす。

千葉県に於ける体力検査実施計畫の概要

今回の調査は千葉県下の全市町村に對し普く実施することとなり、調査事務の圓滑なる遂行を期する爲先づ縣に於て「千葉県國民体力管理制度準備調査委員會」を設置し、會長に知事を、副會長に警察、學務兩部長を、委員に總務、經濟部長其他關係各課長、縣會議員、千葉醫大學長、同附屬醫院長、縣醫師會長、縣齒科醫師會長、各警察署長、各市長、各郡町村長會長、各郡市醫師會長、各市齒科醫師會支部長、各郡市教育會々長、各郡市學校衛生會長、各郡市男女聯合青年團長等を、又第一線の事務に當る方面としては實行委員長として各市町村長を、實行委員に各小學校長、各青年學校長、各郡市醫師會員、齒科醫師會員、市町村男女青年團長等を任命し、更に縣廳内に知事以下各部長、關係各課長の打合會を開いて實施の根本方針を定め、尙趣旨の徹底を期する爲、各郡市別に市町村長、警察署長、小學校長、青年學校長、醫師會長、男女青年團長等を招集して調査事務の打合並検査方法の講習等を爲したのである。

而して實行委員長たる市町村長は縣の指示に従ひ他の實行委員と協議して其の市町村の實施計畫を樹立し、關係者の打合會の開催、被檢者名簿の調製、検査日時場所の決定、検査醫並要員の配置計畫、趣旨の宣傳、検査場の設備、被檢者の狩出し等体力検査の實施について全力を傾けて遺憾なきを期した次第である。

而して体力検査中、重要な地位を占める處の検査醫の選定に關しては各郡市醫師會長より適當なる者を推薦せしむることとし、各郡市醫師會長は各市町村の体力検査實施に必要な検査醫の數及從事日數等を参照して其の配置に遺漏なきやう協力したのである。

尙検査の時期は學童を除いた一般は大體五月中に之を終り、學童に對するツベルクリン反應検査及糞便検査は五六月中に於て實施したのである。

千葉縣市町村数一覧表

町村別			町	村	町村計	町村別			町村計
郡別並市	町	村				郡別並市	町	村	
安房郡	14	28	42	印旛郡	8	22	30		
夷隅郡	7	15	22	香取郡	9	32	41		
君津郡	8	29	37	海上郡	2	9	11		
長生郡	4	22	26	匝瑳郡	1	13	14		
山武郡	8	24	32	郡計	82	237	319		
市原郡	5	16	21	市計			4		
千葉郡	5	8	13	市町村合計			323		
東葛飾郡	11	19	30						

体力検査出動医師会員数表

郡市				郡市			
医師	会数	検査従事員	同百分率	医師	会数	検査従事員	同百分率
千葉市	84	52	61.9	市原郡	39	24	61.5
銚子市	38	23	60.5	千葉郡	21	15	71.4
市川市	59	32	54.2	東葛飾郡	78	53	67.9
船橋市	35	24	68.6	印旛郡	65	48	73.8
安房郡	92	60	65.2	香取郡	68	57	83.8
夷隅郡	41	29	70.7	海上郡	19	16	84.2
君津郡	84	40	47.6	匝瑳郡	29	18	62.1
長生郡	55	37	67.3	計	874	568	65.0
山武郡	67	40	59.7				

第一章 該当者数並受検者数

今回の体力検査は市町村が其の衝に當つたのであるが、検査の範囲は其の市町村に現住し下記年齢に該当する者を学校長・警察官・青年團員其の他の協力を得て洩なく調査し、男女別・年齢別等に依り被検者名簿を作成して調査の原本を爲し尙年齢は便宜上下記の通り区分した。

- 0 歳 昭和 13 年 4 月 2 日より同 14 年 4 月 1 日迄に出生したる者
- 1 歳 昭和 12 年 4 月 2 日より同 13 年 4 月 1 日迄に出生したる者
- 2 歳 昭和 11 年 4 月 2 日より同 12 年 4 月 1 日迄に出生したる者
- 3 歳 昭和 10 年 4 月 2 日より同 11 年 4 月 1 日迄に出生したる者
- 4 歳 昭和 9 年 4 月 2 日より同 10 年 4 月 1 日迄に出生したる者
- 5 歳 昭和 8 年 4 月 2 日より同 9 年 4 月 1 日迄に出生したる者
- 19 歳 大正 8 年 12 月 2 日より同 9 年 12 月 1 日迄に出生したる者

而して被検者名簿に記載せられたる該当者（學童を含まず）は合計 250,426 人で其の中受検したる者は 221,509 名で 88.45% に當り 28,917 名即ち 11.55% の不参者を數へた。其の年齢別男女別の内譯は以下の如くである。

第一章 該當者數

(1)

	男						
	該當者	人員		百分率		該當者	人員
		受檢者	不參者	受檢者	不參者		
千葉市	935	810	125	86.63	13.37	864	744
銚子市	728	648	80	89.01	10.99	776	675
市川市	550	490	60	89.09	10.91	554	489
船橋市	516	383	133	74.22	25.78	536	402
安房郡	832	754	78	90.62	9.38	847	785
町村計	715	647	68	90.49	9.51	641	589
	1,547	1,401	146	90.54	9.46	1,488	1,374
夷隅郡	480	357	123	74.37	25.63	444	329
町村計	506	457	49	90.32	9.68	503	451
	986	814	172	82.56	17.44	947	780
君津郡	510	442	68	86.67	13.33	554	495
町村計	961	847	114	88.14	11.86	966	871
	1,471	1,289	182	87.63	12.37	1,520	1,366
長生郡	234	199	35	85.04	14.96	229	200
町村計	726	653	73	89.94	10.06	702	632
	960	852	108	88.75	11.25	931	832
山武郡	517	439	78	84.91	15.09	505	433
町村計	852	770	82	90.38	9.62	871	784
	1,369	1,209	160	88.31	11.69	1,376	1,217
市原郡	292	249	43	85.27	14.73	324	281
町村計	559	527	32	94.28	5.72	558	527
	851	776	75	91.19	8.81	882	808
千葉郡	461	358	103	77.67	22.33	452	380
町村計	352	295	57	83.81	16.19	337	286
	813	653	160	80.32	19.68	789	666
東葛飾郡	1,244	1,044	200	83.92	16.08	1,209	998
町村計	992	889	103	89.62	10.38	1,051	951
	2,236	1,933	303	86.45	13.55	2,260	1,949
印旛郡	672	600	72	89.29	10.71	597	532
町村計	1,017	840	177	82.60	17.40	954	826
	1,689	1,440	249	85.26	14.74	1,551	1,358
香取郡	674	578	96	85.76	14.24	691	601
町村計	1,324	1,188	136	89.58	10.42	1,207	1,084
	1,998	1,766	232	88.39	11.61	1,898	1,685
海上郡	158	127	31	80.38	19.62	172	132
町村計	370	335	35	90.54	9.46	372	339
	528	462	66	87.50	12.50	544	471
匝瑳郡	70	65	5	92.86	7.14	78	75
町村計	396	346	50	87.37	12.63	422	372
	466	411	55	88.20	11.80	500	447
市部計	2,729	2,331	398	85.42	14.58	2,730	2,310
町部計	6,144	5,212	932	84.83	15.17	6,102	5,241
郡部計	8,770	7,794	976	88.87	11.13	8,584	7,712
計	14,914	13,006	1,908	87.21	12.79	14,686	12,953
合計	17,643	15,337	2,306	86.93	13.07	17,416	15,263

並受檢者數

0 歳

	女			計				
	人員	百分率		該當者	人員		百分率	
		不參者	受檢者		不參者	受檢者	不參者	
	120	96.11	3.89	1,799	1,554	245	86.38	13.62
	101	86.98	13.02	1,504	1,323	181	87.97	12.03
	65	88.26	11.74	1,104	979	125	88.68	11.32
	134	75.00	25.00	1,052	785	267	74.62	25.38
	62	92.68	7.32	1,679	1,539	140	91.66	8.34
	52	91.89	8.11	1,356	1,236	120	91.15	8.85
	114	92.34	7.66	3,035	2,775	260	91.43	8.57
	115	74.10	25.90	924	686	238	74.24	25.76
	52	89.66	10.34	1,009	908	101	89.99	10.01
	167	82.37	17.63	1,933	1,594	339	82.46	17.54
	59	89.34	10.66	1,064	937	127	88.06	11.94
	95	90.17	9.83	1,927	1,718	209	89.15	10.85
	154	89.87	10.13	2,991	2,655	336	88.77	11.23
	29	87.34	12.66	463	399	64	86.18	13.82
	70	90.03	9.97	1,428	1,285	143	89.99	10.01
	99	89.34	10.66	1,891	1,684	207	89.05	10.95
	72	85.74	14.26	1,022	872	150	85.32	14.68
	87	90.00	10.00	1,723	1,554	169	90.19	9.81
	159	88.44	11.56	2,745	2,426	319	88.38	11.62
	43	86.73	13.27	616	530	86	86.04	13.96
	31	94.44	5.56	1,117	1,054	63	94.36	5.64
	74	91.61	8.39	1,733	1,584	149	91.40	8.60
	72	83.97	16.03	913	738	175	80.83	19.17
	51	84.87	15.13	689	581	108	84.33	15.67
	123	84.41	15.59	1,602	1,319	283	82.33	17.67
	211	82.55	17.45	2,453	2,042	411	83.25	16.75
	100	90.77	9.23	2,043	1,840	203	90.06	9.94
	311	86.24	13.76	4,496	3,882	614	86.34	13.66
	65	89.11	10.89	1,269	1,132	137	89.20	10.80
	128	86.58	13.42	1,971	1,666	305	84.53	15.47
	193	87.56	12.44	3,240	2,798	442	86.36	13.64
	90	86.98	13.02	1,365	1,179	186	86.37	13.63
	123	89.81	10.19	2,531	2,272	259	89.77	10.23
	213	88.78	11.22	3,896	3,451	445	88.58	11.42
	40	76.74	23.26	330	259	71	78.48	21.52
	33	91.13	8.87	742	674	68	90.84	9.16
	73	86.58	13.42	1,072	933	139	87.03	12.97
	3	96.16	3.84	148	140	8	94.59	5.41
	50	88.15	11.85	818	718	100	87.77	12.23
	53	89.40	10.60	966	858	108	88.82	11.18
	420	84.62	15.38	5,459	4,641	818	85.02	14.98
	861	85.89	14.11	12,246	10,453	1,793	85.36	14.64
	872	89.84	10.16	17,354	15,506	1,848	89.35	10.65
	1,733	88.20	11.80	29,600	25,959	3,641	87.70	12.30
	2,153	87.64	12.36	35,059	30,500	4,459	87.28	12.72

第一章 該當者數 (2)

	男					計	
	該當者	人		百分率		該當者	人
		受檢者	不參者	受檢者	不參者		
千葉市	1,030	923	107	89.61	10.39	1,028	32
銚子市	815	722	93	88.58	11.42	748	665
市川市	618	550	68	89.00	11.00	611	548
船橋市	581	478	103	82.27	17.73	578	472
安房郡	907	823	84	90.74	9.26	970	895
町村計	841	767	74	91.20	8.80	845	782
	1,748	1,590	158	91.00	9.00	1,815	1,677
夷隅郡	479	403	76	84.13	15.87	537	457
町村計	631	582	49	92.23	7.77	624	581
	1,110	985	125	88.74	11.26	1,161	1,038
君津郡	693	582	111	83.98	16.02	729	612
町村計	1,173	1,022	151	87.13	12.87	1,122	1,000
	1,866	1,604	262	85.96	14.04	1,851	1,612
長生郡	291	257	34	88.34	11.66	263	238
町村計	884	789	95	89.25	10.75	852	782
	1,175	1,046	129	89.02	10.98	1,115	1,020
山武郡	629	541	88	86.01	13.99	607	522
町村計	970	869	101	89.59	10.41	1,007	915
	1,599	1,410	189	88.18	11.82	1,614	1,437
市原郡	369	318	51	86.18	13.82	385	333
町村計	629	585	44	93.00	7.00	644	608
	998	903	95	90.48	9.52	1,029	941
千葉郡	513	432	81	84.21	15.79	514	419
町村計	372	317	55	85.22	14.78	371	326
	885	749	136	84.63	15.37	885	745
東葛飾郡	1,307	1,108	199	84.77	15.23	1,333	1,084
町村計	1,109	1,016	93	91.61	8.39	1,070	950
	2,416	2,124	292	87.91	12.09	2,403	2,034
印旛郡	757	686	71	90.62	9.38	695	629
町村計	1,202	1,040	162	86.51	13.49	1,203	1,032
	1,959	1,226	233	88.10	11.90	1,898	1,661
香取郡	728	639	89	87.77	12.23	753	660
町村計	1,452	1,333	119	91.80	8.20	1,460	1,342
	2,180	1,972	208	90.46	9.54	2,213	2,002
海上郡	217	168	49	77.42	22.58	199	163
町村計	425	378	47	88.94	11.06	416	388
	642	546	96	85.05	14.95	615	551
匝路郡	100	94	6	94.00	6.00	92	79
町村計	484	433	51	89.46	10.54	468	429
	584	527	57	90.24	9.76	560	508
市部計	3,044	2,673	371	87.81	12.19	2,965	2,617
郡部計	6,990	6,051	939	86.57	13.43	7,070	6,091
町部計	10,172	9,131	1,041	89.77	10.23	10,082	9,135
村部計	17,162	15,182	1,980	88.46	11.54	17,159	15,226
合計	20,206	17,855	2,351	88.36	11.64	20,124	17,843

並受檢者數 1 歲

	女			計				
	該當者	百分率		該當者	人		百分率	
		受檢者	不參者		受檢者	不參者	受檢者	不參者
	96	90.66	9.34	2,058	1,855	203	90.14	9.86
	83	88.90	11.10	1,563	1,387	176	88.74	11.26
	63	89.69	10.31	1,229	1,098	131	89.34	10.66
	106	81.66	18.34	1,159	950	209	81.97	18.03
	75	92.27	7.73	1,877	1,718	159	91.53	8.47
	63	92.54	7.46	1,686	1,549	137	91.87	8.13
	138	92.40	7.60	3,563	3,267	296	91.69	8.31
	80	85.10	14.90	1,016	860	156	84.65	15.35
	43	93.11	6.89	1,255	1,163	92	92.67	7.33
	123	89.40	10.60	2,271	2,023	248	89.08	10.92
	117	83.95	16.05	1,422	1,194	228	83.97	16.03
	122	89.69	10.31	2,295	2,022	273	88.10	11.90
	239	87.09	12.91	3,717	3,216	501	86.52	13.48
	25	90.49	9.51	554	495	59	89.35	10.65
	70	91.78	8.22	1,736	1,571	165	90.50	9.50
	95	91.48	8.52	2,290	2,066	224	90.22	9.78
	85	86.00	14.00	1,236	1,063	173	86.00	14.00
	92	90.86	9.14	1,977	1,784	193	90.24	9.76
	177	89.03	10.97	3,213	2,847	366	88.61	11.39
	52	86.49	13.51	754	651	103	86.34	13.66
	36	94.41	5.59	1,273	1,193	80	93.72	6.28
	88	91.45	8.55	2,027	1,844	183	90.97	9.03
	95	81.51	18.49	1,027	851	176	82.86	17.14
	45	87.87	12.13	743	643	100	86.54	13.46
	140	84.18	15.82	1,770	1,494	276	84.41	15.59
	249	81.32	18.68	2,640	2,192	448	82.93	17.07
	120	88.79	11.21	2,179	1,966	213	90.22	9.78
	369	84.64	15.36	4,819	4,158	661	86.28	13.72
	66	90.50	9.50	1,452	1,315	137	90.56	9.44
	171	85.79	14.21	2,405	2,072	333	86.15	13.85
	237	87.51	12.49	3,857	3,387	470	87.81	12.19
	93	87.65	12.35	1,481	1,299	182	87.71	12.29
	118	91.92	8.08	2,912	2,675	237	91.86	8.14
	211	90.47	9.53	4,393	3,974	419	90.46	9.54
	36	81.90	18.10	416	331	85	79.57	20.43
	28	93.27	6.73	841	766	75	91.08	8.92
	64	89.59	10.41	1,257	1,097	160	87.27	12.73
	13	85.87	14.13	192	173	19	90.10	9.90
	39	91.67	8.33	952	862	90	90.55	9.45
	52	90.71	9.29	1,144	1,035	109	90.47	9.53
	348	88.26	11.74	6,009	5,290	719	88.03	11.97
	986	86.07	13.93	14,067	12,142	1,925	86.32	13.68
	947	90.61	9.39	20,254	18,266	1,988	90.18	9.82
	1,933	88.73	11.27	34,321	30,408	3,913	88.60	11.40
	2,281	88.67	11.33	40,330	35,698	4,632	88.51	11.49

第一章 該當者數

(3)

	男						女	
	該當者	人		百分率		該當者	人	
		受檢者	不參者	受檢者	不參者			
千葉市	1,042	954	88	91.55	8.45	981	877	
銚子市	895	807	88	90.17	9.83	891	810	
市川市	625	554	71	88.64	11.36	604	538	
船橋市	559	447	112	79.96	20.04	515	447	
安房郡	1,002	941	61	93.91	6.09	1,011	917	
町村計	844	796	48	94.31	5.69	816	766	
夷隅郡	1,846	1,737	109	94.10	5.90	1,827	1,683	
町村計	503	442	61	87.87	12.13	559	444	
夷隅郡	666	620	46	93.09	6.91	640	591	
町村計	1,169	1,062	107	90.85	9.15	1,199	1,035	
君津郡	645	554	91	85.89	14.11	655	555	
町村計	1,146	1,042	104	90.92	9.08	1,090	988	
町村計	1,791	1,596	195	89.11	10.89	1,745	1,543	
長生郡	259	245	14	94.59	5.41	276	259	
町村計	868	807	61	92.97	7.03	887	828	
町村計	1,127	1,052	75	93.34	6.66	1,163	1,087	
山武郡	635	559	76	88.03	11.97	637	556	
町村計	1,006	904	102	89.86	10.14	962	878	
町村計	1,641	1,463	178	89.16	10.84	1,599	1,434	
市原郡	296	266	30	89.86	10.14	340	301	
町村計	591	561	30	94.92	5.08	605	572	
町村計	887	827	60	93.24	6.76	945	873	
千葉郡	509	439	70	86.25	13.75	495	417	
町村計	349	292	57	83.67	16.33	367	322	
町村計	858	731	127	85.20	14.80	862	739	
東葛飾郡	1,326	1,121	205	84.54	15.46	1,398	1,186	
町村計	1,078	966	112	89.61	10.39	1,112	1,001	
町村計	2,404	2,087	317	86.81	13.19	2,510	2,187	
印旛郡	691	612	79	88.57	11.43	694	629	
町村計	1,095	984	111	89.86	10.14	1,148	1,016	
町村計	1,786	1,596	190	89.36	10.64	1,842	1,645	
香取郡	699	603	96	86.27	13.73	753	662	
町村計	1,448	1,350	98	93.23	6.77	1,353	1,279	
町村計	2,147	1,953	194	90.96	9.04	2,106	1,941	
海上郡	189	161	28	85.19	14.81	213	173	
町村計	423	401	22	94.80	5.20	417	378	
町村計	612	562	50	90.83	9.17	630	551	
匝瑳郡	111	102	9	91.89	8.11	104	97	
町村計	517	482	35	93.23	6.77	465	415	
町村計	628	584	44	92.99	7.01	569	512	
市部計	3,121	2,762	359	88.50	11.50	2,991	2,672	
町部計	6,865	6,045	820	88.06	11.94	7,135	6,196	
郡部計	10,031	9,205	826	91.77	8.23	9,862	9,034	
計	16,896	15,250	1,646	90.26	9.74	16,997	15,230	
合計	20,017	18,012	2,005	89.98	10.02	19,988	17,902	

並受檢者數

2 歳

	女			計				
	該當者	百分率		該當者	人		百分率	
		受檢者	不參者		受檢者	不參者	受檢者	不參者
	104	89.40	10.60	2,023	1,831	192	90.51	9.49
	81	90.91	9.09	1,786	1,617	169	90.54	9.46
	66	89.07	10.93	1,229	1,092	137	88.85	11.15
	68	86.80	13.20	1,074	894	180	83.24	16.76
	94	90.70	9.30	2,013	1,858	155	92.30	7.70
	50	93.87	6.13	1,660	1,562	98	94.10	5.90
	144	92.12	7.88	3,673	3,420	253	93.11	6.89
	115	79.43	20.57	1,062	886	176	83.43	16.57
	49	92.34	7.66	1,306	1,211	95	92.73	7.27
	164	86.32	13.68	2,368	2,097	271	88.56	11.44
	100	84.73	15.27	1,300	1,109	191	85.31	14.69
	102	90.64	9.36	2,236	2,030	206	90.79	9.21
	202	88.37	11.63	3,536	3,139	397	88.77	11.23
	17	93.85	6.15	535	504	31	94.21	5.79
	59	93.35	6.65	1,755	1,635	120	93.16	6.84
	76	93.47	6.53	2,290	2,139	151	93.41	6.59
	81	87.27	12.73	1,272	1,115	157	87.66	12.34
	84	91.27	8.73	1,968	1,782	186	90.55	9.45
	165	89.68	10.32	3,240	2,897	343	89.41	10.59
	39	88.53	11.47	636	567	69	89.15	10.85
	33	94.55	5.45	1,196	1,133	63	94.73	5.27
	72	92.38	7.62	1,832	1,700	132	92.79	7.21
	78	84.24	15.76	1,004	856	148	85.26	14.74
	45	87.74	12.26	716	614	102	85.75	14.25
	123	85.73	14.27	1,720	1,470	250	85.47	14.53
	212	84.84	15.16	2,724	2,307	417	84.69	15.31
	111	90.02	9.98	2,190	1,967	223	89.82	10.18
	323	87.13	12.87	4,914	4,274	640	86.98	13.02
	65	90.63	9.37	1,385	1,241	144	89.60	10.40
	132	88.50	11.50	2,243	2,000	243	89.17	10.83
	197	89.31	10.69	3,628	3,241	387	89.33	10.67
	91	87.92	12.08	1,452	1,265	187	87.12	12.88
	74	94.53	5.47	2,801	2,629	172	93.86	6.14
	165	92.17	7.83	4,253	3,894	359	91.56	8.44
	40	81.22	18.78	402	334	68	83.08	16.92
	39	90.65	9.35	840	779	61	92.74	7.26
	79	87.46	12.54	1,242	1,113	129	89.61	10.39
	7	93.27	6.73	215	199	16	92.56	7.44
	50	89.25	10.75	982	897	85	91.34	8.66
	57	89.98	10.02	1,197	1,096	101	91.56	8.44
	319	89.33	10.67	6,112	5,494	618	89.91	10.09
	939	86.84	13.16	14,000	12,241	1,759	87.43	12.57
	828	91.61	8.39	19,893	18,239	1,654	91.69	8.31
	1,767	89.60	10.40	33,893	30,480	3,413	89.93	10.07
	2,086	89.56	10.44	40,005	35,919	4,091	89.77	10.23

第一章 該當者數

(4)

	男						
	該當者	人 員		百 分 率		該當者	人 員
		受 檢 者	不 參 者	受 檢 者	不 參 者		
千葉市	1,044	942	102	90.23	9.77	1,051	960
銚子市	781	714	67	91.42	8.58	925	825
市川市	613	545	68	88.91	11.09	606	533
船橋市	597	513	84	85.93	14.07	591	488
安房郡	973	896	77	92.09	7.91	1,033	947
町村計	836	786	50	94.02	5.98	863	803
	1,809	1,682	127	92.98	7.02	1,896	1,750
夷隅郡	533	414	119	77.67	22.33	506	440
町村計	661	618	43	93.49	6.51	696	646
	1,194	1,032	162	86.43	13.57	1,202	1,086
君津郡	689	578	111	83.89	16.11	669	574
町村計	1,186	1,061	125	89.46	10.54	1,157	1,031
	1,875	1,639	236	87.41	12.59	1,826	1,605
長生郡	256	233	23	91.02	8.98	300	260
町村計	935	856	79	91.55	8.45	888	818
	1,191	1,089	102	91.44	8.56	1,188	1,078
山武郡	634	539	95	85.02	14.98	629	541
町村計	1,026	903	123	88.01	11.99	1,035	921
	1,660	1,442	218	86.81	13.19	1,664	1,462
市原郡	378	341	37	90.21	9.79	335	300
町村計	618	595	23	96.28	3.72	597	579
	996	936	60	93.98	6.02	932	879
千葉郡	486	418	68	86.00	14.00	523	439
町村計	375	331	44	88.27	11.73	395	354
	861	749	112	85.99	13.01	918	793
東葛飾郡	1,346	1,132	214	84.10	15.90	1,339	1,137
町村計	1,106	1,011	95	91.41	8.59	1,106	1,004
	2,452	2,143	309	87.40	12.60	2,445	2,141
印旛郡	712	664	48	93.26	6.74	689	629
町村計	1,173	1,023	150	87.21	12.79	1,133	1,002
	1,885	1,687	198	89.50	10.50	1,822	1,631
香取郡	721	649	72	90.01	9.99	713	646
町村計	1,459	1,357	102	93.01	6.99	1,355	1,262
	2,180	2,006	174	92.02	7.98	2,068	1,908
海上郡	197	163	34	82.74	17.26	203	171
町村計	431	393	38	91.18	8.82	407	371
	628	556	72	88.54	11.46	610	542
匝瑳郡	89	78	11	87.63	12.37	94	84
町村計	494	452	42	91.50	8.50	476	436
	583	530	53	90.91	9.09	570	520
市部計	3,035	2,714	321	89.42	10.58	3,173	2,806
町村部計	7,014	6,105	909	87.04	12.96	7,033	6,168
郡部計	10,300	9,386	914	91.13	8.87	10,108	9,227
計	17,314	15,491	1,823	89.66	10.34	17,141	15,395
合計	20,349	18,205	2,144	89.46	10.54	20,314	18,201

並 受 檢 者 數

3 歳

	女			計				
	該當者	百 分 率		該當者	人 員		百 分 率	
		不 參 者	受 檢 者		不 參 者	受 檢 者	不 參 者	受 檢 者
	91	91.34	8.66	2,095	1,902	193	90.79	9.21
	100	89.19	10.81	1,706	1,539	167	90.21	9.79
	73	87.95	12.05	1,219	1,078	141	88.43	11.57
	103	82.57	17.43	1,188	1,001	187	84.26	15.74
	86	81.67	18.33	2,006	1,843	163	91.87	8.13
	60	93.05	6.95	1,699	1,589	110	93.53	6.47
	146	92.30	7.70	3,705	3,432	273	92.63	7.37
	66	86.96	13.04	1,039	854	185	82.19	17.81
	50	92.82	7.18	1,357	1,264	93	93.15	6.85
	116	90.35	9.65	2,396	2,118	278	88.40	11.60
	95	85.80	14.20	1,358	1,152	206	84.83	15.17
	126	89.11	10.89	2,343	2,092	251	89.29	10.71
	221	87.90	12.10	3,701	3,244	457	87.65	12.35
	40	86.67	13.33	556	493	63	88.67	11.33
	70	92.12	7.88	1,823	1,674	149	91.83	8.17
	110	90.74	9.26	2,379	2,167	212	91.09	8.91
	88	86.01	13.99	1,263	1,080	183	88.50	11.50
	114	88.99	11.01	2,061	1,824	237	88.50	11.50
	202	87.86	12.14	3,324	2,904	420	87.36	12.64
	35	89.55	10.45	713	641	72	89.90	10.10
	18	96.99	3.01	1,215	1,174	41	96.63	3.37
	53	94.31	5.69	1,928	1,815	113	94.14	5.86
	84	83.94	16.06	1,009	857	152	84.94	15.06
	41	89.62	10.38	770	685	85	88.96	11.04
	125	85.38	13.62	1,779	1,542	237	86.68	13.32
	202	84.91	15.09	2,685	2,269	416	84.51	15.49
	102	90.78	9.22	2,212	2,015	197	91.09	8.91
	304	87.57	12.43	4,897	4,284	613	87.48	12.52
	60	91.29	8.71	1,401	1,293	108	92.29	7.71
	131	88.44	11.56	2,306	2,025	281	87.81	12.19
	191	89.52	10.48	3,707	3,318	389	89.51	10.49
	67	90.60	9.40	1,434	1,295	139	90.31	9.69
	93	93.14	6.86	2,814	2,619	195	93.07	6.93
	160	92.26	7.74	4,248	3,914	334	92.14	7.86
	32	84.24	15.76	400	334	66	83.50	16.50
	36	91.15	8.85	838	764	74	91.17	8.83
	68	88.85	11.15	1,238	1,098	140	88.69	11.31
	10	89.36	10.64	183	162	21	88.52	11.48
	40	91.60	8.40	970	888	82	91.55	8.45
	50	91.23	8.77	1,153	1,050	103	91.07	8.93
	367	88.43	11.57	6,208	5,520	688	88.92	11.08
	865	87.70	12.30	14,047	12,273	1,774	87.37	12.63
	881	91.28	8.72	20,408	18,613	1,795	91.20	8.80
	1,746	89.81	10.19	34,455	30,886	3,569	89.64	10.36
	2,113	89.60	10.40	40,663	36,406	4,257	89.53	10.47

第一章 該當者數

(5)

	男						
	該當者	人		百分率		該當者	人
		受檢者	不參者	受檢者	不參者		
千葉市	971	892	79	91.86	8.14	979	889
銚子市	849	774	75	91.27	8.73	775	714
市川市	614	546	68	88.93	11.07	610	550
船橋市	500	424	76	84.80	15.20	464	389
安房郡	915	835	80	91.26	8.74	949	853
町村計	799	731	68	91.49	8.51	772	717
	1,714	1,566	148	91.37	8.63	1,721	1,570
夷隅郡	543	452	91	83.24	6.76	492	426
町村計	605	570	35	94.21	5.79	607	574
	1,148	1,022	126	89.02	10.98	1,099	1,000
君津郡	642	548	94	85.36	14.64	615	501
町村計	1,085	982	103	90.51	9.49	1,043	929
	1,727	1,530	197	88.59	11.41	1,658	1,430
長生郡	288	267	21	92.71	7.29	265	237
町村計	820	752	68	91.71	8.29	851	792
	1,108	1,019	89	91.97	8.03	1,116	1,029
山武郡	585	515	70	88.03	11.97	566	503
町村計	966	894	72	92.55	7.45	928	854
	1,551	1,409	142	90.84	9.16	1,494	1,357
市原郡	346	304	42	87.86	12.14	342	309
町村計	621	590	31	95.01	4.99	616	593
	967	894	73	92.45	7.55	958	902
千葉郡	499	434	65	86.97	13.03	463	380
町村計	329	294	35	89.36	10.64	326	293
	828	728	100	87.92	12.08	789	673
東葛飾郡	1,289	1,101	188	85.42	14.58	1,317	1,084
町村計	1,073	992	81	92.45	7.55	1,054	948
	2,362	2,093	269	88.61	11.39	2,371	2,032
印旛郡	691	636	55	92.04	7.96	672	611
町村計	1,102	967	135	87.85	12.15	1,064	910
	1,793	1,603	190	89.40	10.60	1,736	1,521
香取郡	724	649	75	89.64	10.36	672	624
町村計	1,350	1,279	71	94.74	5.26	1,323	1,240
	2,074	1,928	146	92.96	7.04	1,995	1,864
海上郡	158	147	11	93.04	6.96	190	159
町村計	390	367	23	94.10	5.90	378	353
	548	514	34	93.80	6.20	568	512
匝瑳郡	84	81	3	96.43	3.57	90	84
町村計	496	448	48	90.32	9.68	437	413
	580	529	51	91.21	8.79	527	497
市部計	2,934	2,636	298	89.84	10.16	2,928	2,542
町部計	6,764	5,969	795	88.25	11.75	6,633	5,771
郡部計	9,636	8,866	770	92.01	7.99	9,399	8,616
計	16,400	14,835	1,565	90.46	9.54	16,032	14,387
合計	19,334	17,471	1,863	90.36	9.64	18,860	16,929

並受檢者數

4 歳

	女			計				
	該當者	百分率		該當者	人		百分率	
		受檢者	不參者		受檢者	不參者	受檢者	不參者
	90	90.81	9.19	1,950	1,781	169	91.33	8.67
	61	92.13	7.87	1,624	1,488	136	91.63	8.37
	60	90.16	9.84	1,224	1,096	128	89.54	10.46
	75	83.84	16.16	964	813	151	84.34	15.66
	96	89.88	10.12	1,864	1,688	176	90.56	9.44
	55	92.88	7.12	1,571	1,448	123	92.17	7.83
	151	91.23	8.77	3,435	3,136	299	91.30	8.70
	66	86.59	13.41	1,035	878	157	84.83	15.17
	33	94.56	5.44	1,212	1,144	68	94.39	5.61
	99	90.90	9.10	2,247	2,022	225	89.99	10.01
	114	81.46	18.54	1,257	1,049	208	83.45	16.55
	114	89.07	10.93	2,128	1,911	217	89.80	10.20
	228	86.25	13.75	3,385	2,960	425	87.44	12.56
	28	89.43	10.57	553	504	49	91.14	8.86
	59	93.07	6.93	1,671	1,544	127	92.40	7.60
	87	92.20	7.80	2,224	2,048	176	92.09	7.91
	63	88.87	11.13	1,151	1,018	133	88.44	11.56
	74	92.03	7.97	1,894	1,748	146	92.29	7.71
	137	90.83	9.17	3,045	2,766	279	90.84	9.16
	33	90.35	9.65	688	613	75	89.10	10.90
	23	96.27	3.73	1,237	1,183	54	95.63	4.37
	56	94.15	5.85	1,925	1,796	129	93.30	6.70
	83	82.07	17.93	962	814	148	84.62	15.38
	33	89.88	10.12	655	587	68	89.62	10.38
	116	85.30	14.70	1,617	1,401	216	86.64	13.36
	233	82.31	17.69	2,606	2,185	421	83.84	16.16
	106	89.94	10.06	2,127	1,940	187	91.21	8.79
	339	85.70	14.30	4,733	4,125	608	87.15	12.85
	61	90.92	9.08	1,363	1,247	116	91.49	8.51
	154	85.53	14.47	2,166	1,877	289	86.66	13.34
	215	87.62	12.38	3,529	3,124	405	88.52	11.48
	48	92.86	7.14	1,396	1,273	123	91.19	8.81
	83	93.73	6.27	2,673	2,519	154	94.24	5.76
	131	93.43	6.57	4,069	3,792	277	93.19	6.81
	31	83.69	16.31	348	306	42	87.93	12.07
	25	93.39	6.61	768	720	48	93.75	6.25
	56	90.20	9.80	1,116	1,026	90	91.94	8.06
	6	93.33	6.67	174	165	9	94.83	5.17
	24	94.51	5.49	933	861	72	92.28	7.72
	30	94.31	5.69	1,107	1,026	81	92.68	7.32
	296	89.89	10.11	5,762	5,178	584	89.86	10.14
	862	97.00	3.00	13,397	11,740	1,657	87.63	12.37
	783	91.67	8.33	19,035	17,482	1,553	91.84	8.16
	1,645	89.74	10.26	32,432	29,222	3,210	90.10	9.90
	1,931	89.76	10.24	38,194	34,400	3,794	90.07	9.93

第一章 該當者數 (6)

	男					該當者		人
	該當者	人		百分率		該當者	受檢者	
		受檢者	不參者	受檢者	不參者			
千葉市	871	798	73	91.62	8.38	865	807	
鎌倉市	745	679	66	91.14	8.86	730	679	
川崎市	508	441	67	86.81	13.19	543	493	
船橋市	454	389	65	85.68	14.32	426	352	
安房郡	906	848	58	93.60	6.40	930	841	
町村計	789	745	44	94.42	5.58	831	772	
	1,695	1,593	102	93.98	6.02	1,761	1,613	
夷隅郡	491	377	114	76.78	23.22	488	402	
町村計	603	562	41	93.20	6.80	594	558	
	1,094	939	155	85.83	14.17	1,082	960	
君津郡	621	541	80	87.12	12.88	578	496	
町村計	1,013	922	91	91.02	8.98	1,002	906	
	1,634	1,463	171	89.53	10.47	1,580	1,402	
長生郡	218	201	17	92.20	7.80	234	213	
町村計	814	761	53	93.49	6.51	842	775	
	1,032	962	70	93.22	6.78	1,076	988	
山武郡	555	502	53	90.45	9.55	629	572	
町村計	916	855	61	93.34	6.66	919	845	
	1,471	1,357	114	92.25	7.75	1,548	1,417	
市原郡	324	296	28	91.98	8.02	331	295	
町村計	622	596	26	95.82	4.18	564	537	
	946	892	54	94.29	5.71	895	832	
千葉郡	444	385	59	86.71	13.29	432	375	
町村計	347	312	35	89.91	10.09	356	327	
	791	697	94	88.12	11.88	788	702	
東葛飾郡	1,236	1,013	223	81.96	18.04	1,219	1,000	
町村計	937	882	55	94.13	5.87	924	872	
	2,173	1,895	278	87.21	12.79	2,143	1,872	
印旛郡	613	549	64	89.56	10.44	632	573	
町村計	1,008	912	96	90.48	9.52	1,116	1,003	
	1,621	1,461	160	90.13	9.87	1,748	1,576	
香取郡	588	534	54	90.92	9.18	680	619	
町村計	1,273	1,196	77	93.95	6.05	1,253	1,180	
	1,861	1,730	131	92.96	7.04	1,933	1,799	
海上郡	173	145	28	83.82	16.18	192	160	
町村計	376	359	17	95.48	4.52	361	340	
	549	504	45	91.80	8.20	553	500	
匝瑳郡	84	78	6	92.86	7.14	91	88	
町村計	457	437	20	95.62	4.38	435	407	
	541	515	26	95.69	4.31	526	495	
市部計	2,578	2,307	271	89.49	10.51	2,564	2,331	
町村部計	6,253	5,469	784	87.46	12.54	6,436	5,634	
郡部計	9,155	8,539	616	93.27	6.73	9,197	8,525	
計	15,403	14,008	1,400	90.91	9.09	15,633	14,159	
合計	17,986	16,315	1,671	90.79	9.21	18,197	16,490	

並受檢者數 5 歲

	女			計				
	該當者	百分率		該當者	人		百分率	
		受檢者	不參者		受檢者	不參者	受檢者	不參者
人	58	93.29	6.71	1,736	1,605	131	92.45	7.55
	51	93.01	6.99	1,475	1,358	117	92.07	7.93
	50	90.79	9.21	1,051	934	117	88.87	11.13
	74	82.63	17.37	880	741	139	84.20	15.80
	89	90.43	9.57	1,836	1,689	147	91.99	8.01
	59	92.90	7.10	1,620	1,517	103	93.64	6.36
	148	91.60	8.40	3,456	3,206	250	92.77	7.23
	86	82.38	17.62	979	779	200	79.57	20.43
	36	93.94	6.06	1,197	1,120	77	93.57	6.43
	122	88.74	11.26	2,176	1,899	277	87.27	12.73
	82	85.81	14.19	1,199	1,037	162	86.49	13.51
	96	90.42	9.58	2,015	1,828	187	90.72	9.28
	178	88.73	11.27	3,214	2,865	349	89.14	10.86
	21	91.03	8.97	452	414	38	91.59	8.41
	67	92.04	7.96	1,656	1,536	120	92.75	7.25
	88	91.82	8.18	2,108	1,950	158	92.50	7.50
	57	90.94	9.06	1,184	1,074	110	90.71	9.29
	74	91.95	8.05	1,835	1,700	135	92.64	7.36
	131	91.54	8.46	3,019	2,774	245	91.88	8.12
	36	89.12	10.88	655	591	64	90.23	9.77
	27	95.21	4.79	1,186	1,133	53	95.53	4.47
	63	92.96	7.04	1,841	1,724	117	93.64	6.36
	57	86.81	13.19	876	760	116	86.76	13.24
	29	91.85	8.15	703	639	64	90.90	9.10
	86	89.09	10.91	1,579	1,399	180	88.60	11.40
	219	82.03	17.97	2,455	2,013	442	82.00	18.00
	52	94.37	5.63	1,861	1,754	107	94.25	5.75
	271	87.35	12.65	4,316	3,767	549	87.28	12.72
	59	90.66	9.34	1,245	1,122	123	90.12	9.88
	113	89.87	10.13	2,124	1,915	209	90.16	9.84
	172	90.16	9.84	3,369	3,037	332	90.15	9.85
	61	91.03	8.97	1,268	1,153	115	90.93	9.07
	73	94.17	5.83	2,526	2,376	150	94.06	5.94
	134	93.07	6.93	3,794	3,529	265	93.02	6.98
	32	83.33	16.67	365	305	60	83.56	16.44
	18	95.01	4.99	737	702	35	95.25	4.75
	50	90.96	9.04	1,102	1,007	95	91.38	8.62
	3	96.70	3.30	175	166	9	94.86	5.14
	28	93.96	6.04	892	844	48	94.62	5.38
	31	94.11	5.89	1,067	1,010	57	94.56	5.34
	233	90.91	9.09	5,142	4,638	504	90.20	9.80
	802	87.54	12.46	12,689	11,103	1,586	87.50	12.50
	672	92.69	7.31	18,352	17,064	1,288	92.98	7.02
	1,474	90.57	9.43	31,041	28,167	2,874	90.74	9.26
	1,707	90.62	9.38	36,183	32,805	3,378	90.66	9.34