

第一表

自大正七年
至大正九年 三箇年間従業員に對する泌、生病患者比較表

區分	職別	年次	大正七年	大正八年	大正九年	計	平均
延 人 員	車 掌		1,007,431	1,147,750	1,419,331	3,574,512	1,191,504
	運 轉 手		728,032	826,790	1,050,322	2,605,144	868,381
	信 號 人		17,095	20,039	16,179	53,313	17,771
	職 工		552,493	737,995	855,281	2,145,169	715,056
	工 夫		249,529	268,281	328,202	846,012	282,004
	雜 役 夫		140,487	146,470	180,005	466,962	155,654
	其 の 他		22,659	21,987	147,431	192,107	64,036
	計		2,717,756	3,168,712	3,996,751	9,883,219	3,294,406
何 かの 疾 病 に 罹 り し 者 の 員	車 掌		19,816	19,944	21,875	61,635	20,545
	運 轉 手		14,252	14,042	15,282	43,576	14,525
	信 號 人		354	253	244	851	284
	職 工		10,407	11,235	11,886	33,528	11,176
	工 夫		2,204	1,803	2,812	6,819	2,273
	雜 役 夫		1,854	1,250	1,574	4,678	1,559
	其 の 他		209	267	2,324	3,300	1,100
	計		49,096	48,794	56,497	154,387	51,462
泌 生 病 患 者 延 人 員	車 掌		140	205	236	581	194
	運 轉 手		91	160	174	425	142
	信 號 人			1	1	2	1
	職 工		43	61	161	265	88
	工 夫		7	8	32	47	16
	雜 役 夫		11	36	47	94	31
	其 の 他		2	4	26	32	11
	計		294	475	677	1,446	482
從 業 者 對 泌 生 病 比	車 掌		1.4	1.8	1.7		1.6
	運 轉 手		1.2	4.9	1.7		1.6
	信 號 夫			0.5	0.6		0.4
	職 工		0.8	0.8	1.9		1.2
	工 夫		0.3	0.3	1.0		0.6
	雜 役 夫		0.8	2.5	2.6		2.0
	其 の 他		0.9	1.8	1.8		1.7
	計		1.1	1.5	1.7		1.5
罹 病 者 對 泌 生 病 比	車 掌		0.7	1.0	1.1		0.9
	運 轉 手		0.6	1.1	1.1		1.0
	信 號 夫			0.4	0.4		0.2
	職 工		0.4	0.5	1.4		0.8
	工 夫		0.3	0.4	1.1		0.7
	雜 役 夫		0.6	2.9	3.0		2.0
	其 の 他		1.0	1.5	0.9		1.0
	計		0.6	1.0	1.2		0.9

- 月に於ける零である。
- (七) 右六項を通觀するに、
- (1) 孰れの職業に於いても、季節に對して特別に言ふべき關係を認めない。否、本病は週期的に消長起伏する性質のものである。
- (2) 信號人及び雜役夫には極めて不規則、車掌は代表的、工夫は概して低率である。
- 四、總 結 論
- (一) 大正十年以降同九年末に至る泌尿器及び生殖器の疾患を統計的に觀察するに、例によりて乗務員及び職工の一群が平均型を呈し、爾餘のものは、相互に甚しき不共通性の不定型である。
- (二) 本病者の最も多數に出るのは、合計すれば雜役夫であり、又、最も少いのは信號人であるけれども、實に此の兩者は各月に於ける變動差の極めて甚しきものにて、一斑を以て全豹を推すことは出来ない。
- (三) 本病の各月に於ける起伏消長は、大體、車掌の夫れを以て代表者される。
- (四) 工夫は概して本病に對して安全なる情態に居る。
- (五) 本病は季節に關しては特殊の關係なく、二三ヶ月毎に増減する交代式のものである。
- (六) 尙、詳細は第六表を看られよ。—— 以上

第一表

昭和十九年三箇年に於ける全従業員と泌、生病患者との百分比率表

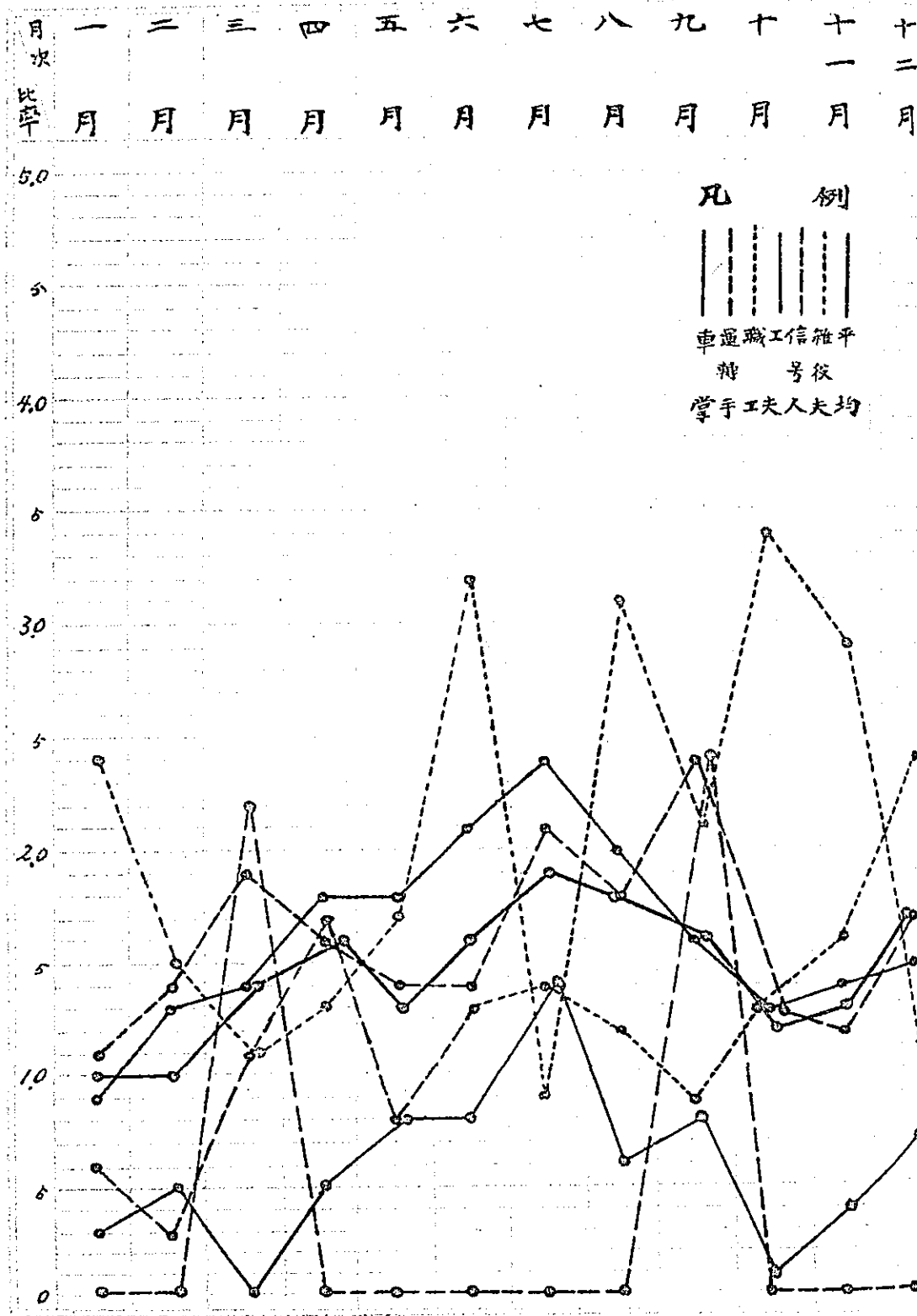
職別	一	二	三	四	五	六	七	八	九	十	十一	十二	計
全従業員	279,186	258,482	279,031	275,910	288,858	288,240	308,397	308,698	305,250	327,670	322,200	337,590	3,574,512
泌、生病患者	26	33	38	50	51	60	74	61	49	43	44	52	581
百分比率	0.9	1.3	1.4	1.8	1.8	2.1	2.4	2.0	1.6	1.3	1.4	1.5	1.6
全従業員	201,438	186,522	204,538	200,250	210,056	209,310	219,846	224,874	222,000	240,035	236,820	249,395	2,605,144
泌、生病患者	23	27	39	38	29	30	47	41	53	32	29	42	425
百分比率	1.1	1.4	1.9	1.6	1.4	1.4	2.1	1.8	2.4	1.3	1.2	1.7	1.6
全従業員	4,650	3,890	4,495	4,170	4,402	4,350	4,619	4,340	4,200	4,805	4,680	4,712	53,313
泌、生病患者			1						1				2
百分比率			2.2						2.4				0.4
全従業員	161,386	152,488	166,617	162,120	167,338	167,520	174,313	156,581	212,580	199,454	194,040	200,662	2,145,169
泌、生病患者	10	5	19	28	13	21	25	22	19	25	31	48	265
百分比率	0.6	0.3	1.1	1.7	0.8	1.3	1.4	1.2	0.9	1.3	1.6	2.4	1.2
全従業員	68,665	65,448	71,599	65,190	69,099	68,280	72,633	71,705	75,290	75,454	73,800	68,851	846,012
泌、生病患者	2	3		2	5	5	4	4	6	1	3	5	47
百分比率	0.3	0.5		0.5	0.7	0.7	0.6	0.6	0.8	0.1	0.4	0.7	0.6
全従業員	36,859	34,248	37,324	38,490	40,517	34,830	42,966	42,067	43,140	34,999	34,650	46,872	466,962
泌、生病患者	9	5	4	5	7	11	4	13	9	12	10	5	94
百分比率	2.4	1.5	1.1	1.3	1.7	3.2	0.9	3.1	2.1	3.4	2.9	1.1	2.0
全従業員	1,395	1,288	1,395	1,320	1,333	1,320	1,384	2,817	2,730	3,844	3,960	3,100	25,866
泌、生病患者	3		4	1			2	2				4	21
百分比率	2.2		3.0	7.6			3.2	3.2				12.9	8.1
全従業員	4,464	4,154	4,557	4,530	4,371	3,810	4,743	15,779	16,500	34,658	33,180	35,495	166,241
泌、生病患者	2			1	1			1			1	4	11
百分比率	4.5			2.2	2.3			3.2			0.3	1.1	0.7
全従業員	758,042	706,520	769,556	751,980	785,974	777,660	823,881	856,929	881,690	920,979	903,330	946,677	9,883,219
泌、生病患者	75	73	105	120	101	127	160	152	137	113	118	160	1,446
百分比率	1.0	1.0	1.4	1.6	1.3	1.6	1.9	1.8	1.6	1.2	1.3	1.7	1.5

第二表 皇大正九年三箇年に於ける全従業員と泌、生病患者との百分比率表

職別	一	二	三	四	五	六	七	八	九	十	十一	十二	計
全従業員	279,186	258,482	279,031	275,910	288,858	288,240	308,397	308,698	305,250	327,670	322,200	337,590	3,574,512
泌、生病患者	26	33	38	50	51	60	74	61	49	43	44	52	581
百分比率	0.9	1.3	1.4	1.8	1.8	2.1	2.4	2.0	1.6	1.3	1.4	1.5	1.6
全従業員	201,438	186,522	204,538	200,250	210,056	209,310	219,846	224,874	222,000	240,035	236,820	249,395	2,605,144
泌、生病患者	23	27	39	38	29	30	47	41	53	32	29	42	425
百分比率	1.1	1.4	1.9	1.6	1.4	1.4	2.1	1.8	2.4	1.3	1.2	1.7	1.6
全従業員	4,650	3,890	4,495	4,170	4,402	4,350	4,619	4,340	4,200	4,805	4,680	4,712	53,313
泌、生病患者			1						1				2
百分比率			2.2						2.4				0.4
全従業員	161,386	152,488	166,617	162,120	167,338	167,520	174,313	156,581	212,580	199,454	194,040	200,662	2,145,169
泌、生病患者	10	5	19	28	13	21	25	22	19	25	31	48	265
百分比率	0.6	0.3	1.1	1.7	0.8	1.3	1.4	1.2	0.9	1.3	1.6	2.4	1.2
全従業員	68,665	65,448	71,599	65,190	69,099	68,280	72,633	71,705	75,290	75,454	73,800	68,851	846,012
泌、生病患者	2	3		2	5	5	4	4	6	1	3	5	47
百分比率	0.3	0.5		0.5	0.7	0.7	0.6	0.6	0.8	0.1	0.4	0.7	0.6
全従業員	36,859	34,248	37,324	38,490	40,517	34,830	42,966	42,067	43,140	34,999	34,650	46,872	466,962
泌、生病患者	9	5	4	5	7	11	4	13	9	12	10	5	94
百分比率	2.4	1.5	1.1	1.3	1.7	3.2	0.9	3.1	2.1	3.4	2.9	1.1	2.0
全従業員	1,395	1,288	1,395	1,320	1,333	1,320	1,384	2,817	2,730	3,844	3,960	3,100	25,866
泌、生病患者	3		4	1			2	2				4	21
百分比率	2.2		3.0	7.6			3.2	3.2				12.9	8.1
全従業員	4,464	4,154	4,557	4,530	4,371	3,810	4,743	15,779	16,500	34,658	33,180	35,495	166,241
泌、生病患者	2			1	1			1			1	4	11
百分比率	4.5			2.2	2.3			3.2			0.3	1.1	0.7
全従業員	758,042	706,520	769,556	751,980	785,974	777,660	823,881	856,929	881,690	920,979	903,330	946,677	9,883,219
泌、生病患者	75	73	105	120	101	127	160	152	137	113	118	160	1,446
百分比率	1.0	1.0	1.4	1.6	1.3	1.6	1.9	1.8	1.6	1.2	1.3	1.7	1.5

第三表

皇大正七年 皇大正九年 泌尿器及生殖器病對全從業員萬分比率表



月次	平均	雜工	信工	職工	運車
一月	10	5	15	10	45
二月	10	5	10	15	10
三月	15	10	25	15	10
四月	15	10	15	15	10
五月	15	10	15	15	10
六月	25	15	35	20	10
七月	15	10	15	15	10
八月	15	10	15	15	10
九月	15	10	15	15	10
十月	15	10	15	15	10
十一月	15	10	15	15	10
十二月	15	10	15	15	10

第四表

皇大正七年三箇年に於ける全患者と泌、生病患者との百分比率表

職別	月別												計
	一月	二月	三月	四月	五月	六月	七月	八月	九月	十月	十一月	十二月	
車掌	4,410	4,186	4,714	4,530	5,758	5,103	6,022	5,986	5,477	5,021	4,967	5,461	61,635
運手	26	33	38	50	51	60	74	61	49	43	44	52	581
信託人	0.6	0.8	0.8	1.1	0.9	1.2	1.2	1.0	0.9	0.9	0.9	1.0	0.9
職工	2,883	2,852	3,231	3,426	4,085	3,610	4,172	4,297	3,875	3,972	3,571	3,602	43,576
工夫	23	27	39	33	20	30	47	41	53	32	29	42	425
雑夫	0.8	0.9	1.2	1.0	0.7	0.8	1.1	1.0	1.4	0.8	0.8	1.2	1.0
給仕	46	60	73	30	40	69	100	48	88	107	110	80	851
小使	1,906	2,063	2,232	2,449	2,954	2,943	3,252	3,395	3,390	3,187	2,846	2,851	33,828
計	10	5	19	27	13	21	25	22	19	25	31	48	265
全泌、生病患者比	0.5	0.2	0.9	1.1	0.4	0.7	0.8	0.6	0.6	0.8	1.1	1.7	0.8
全泌、生病患者比	407	467	428	461	598	617	693	692	664	713	669	610	6,819
全泌、生病患者比	2	3	3	3	5	5	10	4	6	1	3	5	47
全泌、生病患者比	0.5	0.6	0.6	0.7	0.8	1.0	1.7	0.6	0.9	0.1	0.4	0.8	0.7
全泌、生病患者比	264	284	331	283	402	428	454	425	449	589	334	435	4,678
全泌、生病患者比	9	5	4	5	7	11	4	13	9	12	10	5	94
全泌、生病患者比	3.4	1.8	1.2	1.8	1.7	2.6	0.9	3.1	2.0	2.0	3.0	1.1	2.0
全泌、生病患者比	29	5	29	19	15	21	38	76	184	135	168	113	838
全泌、生病患者比	3		4	1			9					4	21
全泌、生病患者比	10.3		13.8	5.3			11.8					3.4	2.5
全泌、生病患者比	20	22	57	29	47	35	25	190	408	472	227	530	2,462
全泌、生病患者比	2			1	1		2				1	4	11
全泌、生病患者比	10.0			3.4	2.1		1.1				0.2	0.8	0.4
全泌、生病患者比	10,025	9,539	11,095	11,227	13,839	12,726	14,656	15,109	14,535	14,196	13,292	13,688	154,387
全泌、生病患者比	75	73	105	120	106	127	160	152	137	113	118	160	1,446
全泌、生病患者比	0.7	0.7	0.9	1.1	0.8	1.0	1.1	1.0	0.9	0.8	0.6	1.2	0.9

第六表

大正七年従業員に對する泌尿器及生殖器病患者表

月別 職名	一 月											二 月											三 月											四 月											月別 職名								
	急性、慢性腎臟炎	萎縮性腎炎	膀胱炎	攝護腺病	尿道狹窄	包皮病	睪丸、副睪丸病	陰囊水腫	其の他の泌尿器及生殖器病	計	全従業員	全患者	患者の百分比	患者の泌尿生殖器病に就いての百分比	急性、慢性腎臟炎	萎縮性腎炎	膀胱炎	攝護腺病	尿道狹窄	包皮病	睪丸、副睪丸病	陰囊水腫	其の他の泌尿器及生殖器病	計	全従業員	全患者	患者の百分比	患者の泌尿生殖器病に就いての百分比	急性、慢性腎臟炎	萎縮性腎臟炎	膀胱炎	攝護腺病	尿道狹窄	包皮病	睪丸、副睪丸病	陰囊水腫	其の他の泌尿器及生殖器病	計	全従業員	全患者	患者の百分比	患者の泌尿生殖器病に就いての百分比											
車掌						3	1	5	4	10	84,723	1,218	1.2	0.8	2	1				1	1	4	5	74,480	1,246	0.7	0.4	1							1	1	80,848	1,228	0.1	0.1	4							4	11	78,630	1,416	1.4	0.8
手廻								2	3	61,039	842	0.5	0.4							1	2	3	53,900	925	0.6	0.3								1	12	58,931	1,011	2.0	1.2	4							4	11	57,720	1,099	1.9	1.0	
信入										1,209	15												952	11												1,271	17												1,230	8			
職工						1	1	1	1	44,144	673	0.5	0.3										40,152	607			1							1	3	44,105	764	0.7	0.4	1							1	4	42,870	773	0.9	0.5	
工夫										20,491	141												19,040	142												21,534	146												21,120	178			
雑役										12,245	105	0.8	1.0										10,864	98												11,935	127												11,520	101			
給仕										434													392													434													420	3			
備員										1,519													1,344													1,519	31												1,470	17			
計						6	4	5	7	225,804	2,994	0.7	0.5	2	1					1	3	1	201,124	3,119	0.4	0.3								3	16	220,577	3,325	0.7	0.5	5							5	11	214,980	3,505	1.2	0.7	
月別 職名	五 月											六 月											七 月											八 月											月別 職名								
急性、慢性腎臟炎	萎縮性腎炎	膀胱炎	攝護腺病	尿道狹窄	包皮病	睪丸、副睪丸病	陰囊水腫	其の他の泌尿器及生殖器病	計	全従業員	全患者	患者の百分比	患者の泌尿生殖器病に就いての百分比	急性、慢性腎臟炎	萎縮性腎臟炎	膀胱炎	攝護腺病	尿道狹窄	包皮病	睪丸、副睪丸病	陰囊水腫	其の他の泌尿器及生殖器病	計	全従業員	全患者	患者の百分比	患者の泌尿生殖器病に就いての百分比	急性、慢性腎臟炎	萎縮性腎臟炎	膀胱炎	攝護腺病	尿道狹窄	包皮病	睪丸、副睪丸病	陰囊水腫	其の他の泌尿器及生殖器病	計	全従業員	全患者	患者の百分比	患者の泌尿生殖器病に就いての百分比												
車掌						3	5	5	11	81,964	2,174	2.0	0.7	2						2	5	4	11	80,820	1,417	1.9	1.1	1							3	4	84,816	2,076	2.8	1.2	1							1	1	84,351	2,018	0.9	0.4
手廻								7	9	60,109	1,646	1.5	0.5	4	1					2	7	1	7	59,880	1,173	1.3	0.7	3							4	5	61,504	1,364	1.5	0.7	3							2	4	61,442	1,415	0.8	0.4
信入										1,271	15												1,320	37												1,302	76												1,302	21			
職工									2	43,400	1,221	0.5	0.2										5	42,240	781	1.2	0.6	8							1	8	45,198	981	2.0	0.9	1							1	1	48,329	989	0.2	0.1
工夫										21,576	236												3	20,850	150	1.4	2.0	1							1	2	21,576	178	0.9	1.1										21,235	281		
雑役										12,245	199			1						1	2	2	6	11,520	221	5.2	2.3								1	1	11,811	211	0.8	0.5										12,090	211		
給仕										434													4	420	2												434	9												434	9		
備員						1		1	1	1,178	23	8.4	4.3										7	1,410	15												1,519	12												1,581	12		
計						4	12	6	22	222,177	5,514	1.3	0.5	3	1					3	9	7	30	218,460	3,796	1.5	1.0	4							4	15	228,160	4,907	2.0	0.9	1							1	1	230,764	4,947	0.6	0.8
月別 職名	九 月											十 月											十 一 月											十 二 月											月別 職名								
急性、慢性腎臟炎	萎縮性腎炎	膀胱炎	攝護腺病	尿道狹窄	包皮病	睪丸、副睪丸病	陰囊水腫	其の他の泌尿器及生殖器病	計	全従業員	全患者	患者の百分比	患者の泌尿生殖器病に就いての百分比	急性、慢性腎臟炎	萎縮性腎臟炎	膀胱炎	攝護腺病	尿道狹窄	包皮病	睪丸、副睪丸病	陰囊水腫	其の他の泌尿器及生殖器病	計	全従業員	全患者	患者の百分比	患者の泌尿生殖器病に就いての百分比	急性、慢性腎臟炎	萎縮性腎臟炎	膀胱炎	攝護腺病	尿道狹窄	包皮病	睪丸、副睪丸病	陰囊水腫	其の他の泌尿器及生殖器病	計	全従業員	全患者	患者の百分比	患者の泌尿生殖器病に就いての百分比												
車掌						4	1	6	5	84,390	1,818	1.3	0.6	1						2	3	3	6	80,032	1,842	1.9	0.9	3							3	8	80,850	1,519	1.2	1.4	5							5	11	93,527	1,843	1.2	0.7
手廻								1	8	60,900	1,142	1.5	0.8										3	63,829	1,457	1.3	0.5								1	6	63,120	997	1.1	0.6								3	4	65,658	1,180	1.1	0.6
信入										1,320	30												2	1,953	30												1,950	47												2,015	38		
職工									2	48,510	885			2									2	44,923	1,017	0.8	0.4	2							3	5	49,230	761	1.6	0.9	1							1	3	52,855	865	0.9	0.6
工夫										19,920	177												1	20,894	186	0.5	0.5										20,430	164												20,863	225	0.6	0.4
雑役										11,820	164	0.8	0.6											11,811	198												11,280	66												11,346	153	1.8	1.3
給仕										434														434	18												420	8												434	14		
備員										1,470	7													1,581	8												1,500	17												1,488	10	6.7	10.0
計						4	5	8	13	228,750	4,227	0.9	0.4	4						2	13	6	12	240,904	4,765	1.2	0.6	3							3	19	237,780	3,579	1.1	0.8	2							2	11	248,186	4,328	1.1	0.6

第七表

大正八年従業員に對する泌尿器及生殖器病患者表

月別 職名	一 月												二 月												三 月												四 月																														
	計											全	全	計											全	全	計											全	全	計											全	全	計											全	全		
	急性、慢性腎臟炎	萎縮腎炎	膀胱炎	攝護腺病	尿道狹窄	包皮病	睪丸、副睪丸病	陰囊水腫	其の他の泌尿器病	生殖器病	計	従業員	患者	急性、慢性腎臟炎	萎縮腎炎	膀胱炎	攝護腺病	尿道狹窄	包皮病	睪丸、副睪丸病	陰囊水腫	其の他の泌尿器病	生殖器病	計	従業員	患者	急性、慢性腎臟炎	萎縮腎炎	膀胱炎	攝護腺病	尿道狹窄	包皮病	睪丸、副睪丸病	陰囊水腫	其の他の泌尿器病	生殖器病	計	従業員	患者	急性、慢性腎臟炎	萎縮腎炎	膀胱炎	攝護腺病	尿道狹窄	包皮病	睪丸、副睪丸病	陰囊水腫	其の他の泌尿器病	生殖器病	計	従業員	患者	急性、慢性腎臟炎	萎縮腎炎	膀胱炎	攝護腺病	尿道狹窄	包皮病	睪丸、副睪丸病	陰囊水腫	其の他の泌尿器病	生殖器病	計	従業員	患者		
車掌						1		3		4	7	92,473	1,432	0.8	0.5	1				2		2	5	13	89,250	1,560	1.5	0.8	2				1		2	3	12	90,613	1,543	1.3	0.8	1				3		3	6	15	89,580	1,444	1.7	1.0	1				7		7	9	15	89,580	1,444	1.7	1.0
運手						1		1		2	7	65,069	1,042	1.1	0.7	1				1		1	2	17	62,370	1,053	2.7	1.6	1				3		4	18	22	65,069	1,198	3.4	1.9	3				6		6	9	9	63,450	1,156	1.4	0.8	3				6		6	9	9	63,450	1,156	1.4	0.8
信人												1,953	25												1,650	23												1,767	33												1,530	17												1,530	17		
職工						1		1		2	3	52,886	652	0.6	0.5							1	1	1	53,760	796	0.2	0.1	1				1		2	4	4	57,288	807	0.7	0.5	1				1		1	8	9	57,150	863	1.6	1.0	1				6		6	9	9	57,150	863	1.6	1.0
工夫												21,266	122												21,600	128												22,444	114												22,444	114															
役夫												11,253	68												10,980	101												11,811	121												11,811	121															
給仕												434	8												420	3												403	18												420	4															
給仕												1,457	13												1,410	16												1,426	19												1,500	7															
計						3		3		5	17	246,791	3,362	0.7	0.5	2				2		3	7	31	241,440	3,680	1.3	0.8	2				1		7	29	38	250,321	3,793	1.5	1.0	4				4		4	13	25	242,970	3,712	1.4	1.0	4				8		8	25	35	242,970	3,712	1.4	1.0

職名		五月													六月													七月													八月																		
		急性、慢性腎臓炎	萎縮腎	膀胱炎	攝護腺病	尿道狭窄	包皮病	腎丸、副腎丸病	陰囊水腫	其の他の泌尿器病	生殖器病	計	全従業員	全患者	患者の百分率	患者の百分率	急性、慢性腎臓炎	萎縮腎	膀胱炎	攝護腺病	尿道狭窄	包皮病	腎丸、副腎丸病	陰囊水腫	其の他の泌尿器病	生殖器病	計	全従業員	全患者	患者の百分率	患者の百分率	急性、慢性腎臓炎	萎縮腎	膀胱炎	攝護腺病	尿道狭窄	包皮病	腎丸、副腎丸病	陰囊水腫	其の他の泌尿器病	生殖器病	計	全従業員	全患者	患者の百分率	患者の百分率	急性、慢性腎臓炎	萎縮腎	膀胱炎	攝護腺病	尿道狭窄	包皮病	腎丸、副腎丸病	陰囊水腫	其の他の泌尿器病	生殖器病	計	全従業員	全患者
車掌	新患									1	10	93,093	1,655	1.1	0.6	2							1	17	94,110	1,779	1.8	1.0	6							1	25	99,634	1,957	2.5	1.3	1							1	20	101,556	2,154	2.0	0.9					
運手	新患	4								2	8	66,867	1,108	1.2	0.7	3							3	15	67,200	1,155	2.2	1.3	16							2	24	71,734	1,308	3.3	1.8	9							1	10	74,338	1,473	1.4	0.7					
信人	新患											1,643	19													1,680	21													1,953	10											1,674	18						
職工	新患									1	2	62,310	850	0.3	0.3	1							4	6	63,720	1,092	0.9	0.5	1							3	5	62,372	1,161	0.8	0.4	1							2	4	67,022	1,177	0.6	0.3					
工夫	新患									1	1	22,196	146	0.5	0.7	1							1	1	21,990	149	0.5	0.7								1	1	22,661	180			1							1	3	24,862	129	1.6	3.1					
雑役	新患											12,586	82												12,720	107													13,330	120										1	12	11,191	122	11.6	10.6				
給仕	新患											434	1												420	3													434	10											430	4							
備員	新患											1,581	13												840	15													1,581	10											899	8							
計	新患	1								5	21	260,710	3,874	0.8	0.5	6							14	39	262,680	4,321	1.5	0.9	1							5	54	273,699	4,759	1.9	1.1	2							2	46	281,972	5,085	1.8	1.0					

職名		九月													十月													十一月													十二月																		
		急性、慢性腎臓炎	萎縮腎	膀胱炎	攝護腺病	尿道狭窄	包皮病	腎丸、副腎丸病	陰囊水腫	其の他の泌尿器病	生殖器病	計	全従業員	全患者	患者の百分率	患者の百分率	急性、慢性腎臓炎	萎縮腎	膀胱炎	攝護腺病	尿道狭窄	包皮病	腎丸、副腎丸病	陰囊水腫	其の他の泌尿器病	生殖器病	計	全従業員	全患者	患者の百分率	患者の百分率	急性、慢性腎臓炎	萎縮腎	膀胱炎	攝護腺病	尿道狭窄	包皮病	腎丸、副腎丸病	陰囊水腫	其の他の泌尿器病	生殖器病	計	全従業員	全患者	患者の百分率	患者の百分率	急性、慢性腎臓炎	萎縮腎	膀胱炎	攝護腺病	尿道狭窄	包皮病	腎丸、副腎丸病	陰囊水腫	其の他の泌尿器病	生殖器病	計	全従業員	全患者
車掌	新患			1						3	21	98,430	1,756	2.1	1.2	1							2	17	101,401	1,502	1.7	1.1	1							3	19	97,170	1,492	2.0	1.0	1							2	29	100,440	1,670	2.9	1.7					
運手	新患	8								2	24	72,240	1,361	3.3	1.8	2							2	7	73,408	1,165	1.0	0.6	3							3	6	70,800	1,034	0.8	0.6	1							4	11	74,245	1,049	1.5	1.0					
信人	新患									1	1	1,590	40	6.3	3.8										1,581	15													1,530	17											1,488	15							
職工	新患									2	5	64,470	1,189	0.8	0.4	3							6	9	65,720	1,004	1.4	0.9								1	4	64,140	852	0.6	0.5								7	9	66,557	789	1.4	1.1					
工夫	新患									2	3	22,500	173												23,622	202													23,040	196			1							1	24,490	143	0.4	0.7					
雑役	新患	1								1	8	12,750	87	6.3	9.2	1							1	8	12,958	156	6.2	5.1	1							5	6	12,420	87	4.8	6.9									12,741	99								
給仕	新患											420	15												434	7													450	6										1	496	22	80.6	18.2					
備員	新患											1,560	19												1,550	28													1,500	7											1,488	11							
計	新患	1								13	59	273,960	4,640	2.2	1.3	1							2	41	280,674	4,073	1.5	1.0	2							5	35	271,050	3,691	1.2	1.0	4							9	54	281,945	3,708	1.9	1.4					

職名		急性、慢性腎臓炎	萎縮腎	膀胱炎	攝護腺病	尿道狭窄	包皮病	腎丸、副腎丸病	陰囊水腫	其の他の泌尿器病	生殖器病	計	全従業員	全患者	患者の百分率	患者の百分率	
車掌	新患	8						15	16		46	205	1,147,750	19,944	1.8	1.0	
運手	新患	13		2				10	8		35	160	826,790	14,042	4.9	1.1	
信人	新患	79		1				22	14		125						
職工	新患							4	5		11	61	737,395	11,235	0.8	0.5	
工夫	新患	2						22	13		50						
雑役	新患	3						1	4		4	8	268,281	1,803	0.3	0.4	
給仕	新患	2						2	30		32	36	146,470	1,250	2.5	2.9	
備員	新患	1									1	3	4	5,195	101	0.8	3.9
計	新患	20		2	9			1	32		29	102	475	5,168,712	48,794	1.5	1.0
計	新患	110		3	11	11		1	182		55	373					

第八表

大正九年従業員に對する泌尿器及生殖器病患者表

月別 職名	一 月												二 月												三 月												四 月											
	急性慢性腎臟炎	膀胱炎	攝護腺病	尿道炎	包莖病	腎丸、副腎丸病	陰囊水腫	其の他の泌尿器及生殖器病	計	全従業員	全患者	患者の百分率	患者の百分率	急性慢性腎臟炎	膀胱炎	攝護腺病	尿道炎	包莖病	腎丸、副腎丸病	陰囊水腫	其の他の泌尿器及生殖器病	計	全従業員	全患者	患者の百分率	患者の百分率	急性慢性腎臟炎	膀胱炎	攝護腺病	尿道炎	包莖病	腎丸、副腎丸病	陰囊水腫	其の他の泌尿器及生殖器病	計	全従業員	全患者	患者の百分率	患者の百分率									
車掌	3	1				2		5	101,990	1,760	0.9	0.5	3	4	2		3		12	15	94,752	1,380	1.6	1.1	10	2	8			2	3		4	21	25	107,570	1,942	2.3	1.3									
運手	2	5	3	1				6	75,330	909	1.7	1.3	1	1	1		1		3	7	70,252	874	1.0	0.8	1	3						5	5	80,538	1,082	0.6	0.5											
信人									1,488	6												1,288	26								1	1	1,457	23	6.9	4.3												
職工									64,356	641	0.8	0.8	1									58,576	570	0.7	0.7	4	1	2			1	3	10	12	65,224	661	1.8	1.8										
工夫									26,908	144	0.7	1.4	1									24,808	197	1.2	1.5									27,621	168													
雑役									13,361	91	6.0	8.8										12,404	85	4.0	5.9									13,578	83	2.9	4.8											
給仕	1	2						1	527	21	56.9	14.3										476	2											558	11	71.7	36.4											
小使	1	1						1	1,488	7	13.4	28.6										1,400	6											1,612	7													
計	7	9	3	1		11		18	285,448	3,669	1.5	1.1	3	5	4	3	1	12	5	25	263,956	3,140	1.3	1.1	18	5	9	2		4	11	40	51	298,158	3,977	1.7	1.3											
車掌	2	12	3			4		8	113,801	1,929	2.1	1.3	2	2	1	3	1	1	1	7	28	113,810	1,907	2.5	1.5	2	4	2			3	9	25	118,947	1,989	2.1	1.3											
運手	1							2	83,080	1,331	1.4	0.9	2	1							4	7	82,230	1,282	0.9	0.5		3	5			1	4	86,608	1,500	1.6	0.9											
信人									1,488	6												1,350	11											1,364	14													
職工									61,628	883	1.5	1.0	2	1							3	10	61,560	1,070	1.6	0.9	2					1	10	11	66,743	1,107	1.6	1.0										
工夫									25,327	216	1.6	1.9									1	1	25,440	218	0.4	0.5									28,306	235	2.1	3.4										
雑役	1	2						1	15,686	121	4.5	5.7									5	5	10,590	100	4.7	5.0									17,825	123	1.7	2.4										
給仕									465	14												480	16											496	19													
小使									1,612	11												1,560	5											1,643	3													
計	15	15	3	8		6		12	303,087	4,511	1.9	1.3	4	11	2	2	5	4	1	14	51	296,520	4,609	1.7	1.1	4	8	7	3		6	22	4	17	61	322,022	4,990	1.9	1.2									
車掌	1	7				3		5	122,480	1,903	1.4	0.9	1								4	9	137,237	1,677	0.7	0.5	1					1	4	14	135,180	1,956	1.0	0.7										
運手	1							1	88,860	1,371	2.5	1.5	1	5	3	1					5	17	102,868	1,350	1.7	1.3	1	4	2	3		1	5	12	102,900	1,540	1.6	1.0										
信人									1,290	18												1,271	53											1,200	46													
職工									99,600	1,316	1.4	1.0	3	6	1	2					4	12	82,274	1,166	1.6	1.0	2					2	19	80,670	1,233	2.4	1.5											
工夫									32,870	314	1.8	1.9										30,938	325			1								30,330	309	1.0	1.0											
雑役									18,570	198			1	3								10,230	235	3.9	1.7										10,950	181	3.7	2.2										
給仕									1,890	166												2,976	110											3,090	154													
小使									13,470	382												31,527	436			1								30,180	603	0.4	0.2											
計	4	1				4		16	378,980	5,668	1.5	1.0	6	4			4			14	40	388,211	5,077	1.7	1.1	6	12	2	1		14	3	1	13	322,022	5,077	1.9	1.2										

姓名	年齢	性別	職業	病名	経過	備考
田中 一郎	25	男	工場勤務	花柳病
山田 太郎	30	男	自営業	花柳病
佐藤 三郎	28	男	会社勤務	花柳病
鈴木 次郎	35	男	自営業	花柳病
高橋 五郎	22	男	学生	花柳病
中村 六郎	32	男	会社勤務	花柳病
渡辺 七郎	27	男	工場勤務	花柳病
伊藤 八郎	38	男	自営業	花柳病
松本 九郎	24	男	会社勤務	花柳病
小林 十郎	33	男	工場勤務	花柳病
高木 十一郎	29	男	自営業	花柳病
山崎 十二郎	31	男	会社勤務	花柳病
佐々木 十三郎	26	男	工場勤務	花柳病
渡辺 十四郎	34	男	自営業	花柳病
伊藤 十五郎	23	男	学生	花柳病
松本 十六郎	36	男	会社勤務	花柳病
小林 十七郎	25	男	工場勤務	花柳病
高木 十八郎	37	男	自営業	花柳病
山崎 十九郎	28	男	会社勤務	花柳病
佐々木 二十郎	30	男	工場勤務	花柳病
渡辺 二十一郎	27	男	自営業	花柳病
伊藤 二十二郎	32	男	会社勤務	花柳病
松本 二十三郎	24	男	工場勤務	花柳病
小林 二十四郎	35	男	自営業	花柳病
高木 二十五郎	29	男	会社勤務	花柳病
山崎 二十六郎	31	男	工場勤務	花柳病
佐々木 二十七郎	26	男	自営業	花柳病
渡辺 二十八郎	34	男	会社勤務	花柳病
伊藤 二十九郎	23	男	学生	花柳病
松本 三十郎	36	男	会社勤務	花柳病
小林 三十一郎	25	男	工場勤務	花柳病
高木 三十二郎	37	男	自営業	花柳病
山崎 三十三郎	28	男	会社勤務	花柳病
佐々木 三十四郎	30	男	工場勤務	花柳病
渡辺 三十五郎	27	男	自営業	花柳病
伊藤 三十六郎	32	男	会社勤務	花柳病
松本 三十七郎	24	男	工場勤務	花柳病
小林 三十八郎	35	男	自営業	花柳病
高木 三十九郎	29	男	会社勤務	花柳病
山崎 四十郎	31	男	工場勤務	花柳病
佐々木 四十一郎	26	男	自営業	花柳病
渡辺 四十二郎	34	男	会社勤務	花柳病
伊藤 四十三郎	23	男	学生	花柳病
松本 四十四郎	36	男	会社勤務	花柳病
小林 四十五郎	25	男	工場勤務	花柳病
高木 四十六郎	37	男	自営業	花柳病
山崎 四十七郎	28	男	会社勤務	花柳病
佐々木 四十八郎	30	男	工場勤務	花柳病
渡辺 四十九郎	27	男	自営業	花柳病
伊藤 五十郎	32	男	会社勤務	花柳病
松本 五十一郎	24	男	工場勤務	花柳病
小林 五十二郎	35	男	自営業	花柳病
高木 五十三郎	29	男	会社勤務	花柳病
山崎 五十四郎	31	男	工場勤務	花柳病
佐々木 五十五郎	26	男	自営業	花柳病
渡辺 五十六郎	34	男	会社勤務	花柳病
伊藤 五十七郎	23	男	学生	花柳病
松本 五十八郎	36	男	会社勤務	花柳病
小林 五十九郎	25	男	工場勤務	花柳病
高木 六十郎	37	男	自営業	花柳病
山崎 六十一郎	28	男	会社勤務	花柳病
佐々木 六十二郎	30	男	工場勤務	花柳病
渡辺 六十三郎	27	男	自営業	花柳病
伊藤 六十四郎	32	男	会社勤務	花柳病
松本 六十五郎	24	男	工場勤務	花柳病
小林 六十六郎	35	男	自営業	花柳病
高木 六十七郎	29	男	会社勤務	花柳病
山崎 六十八郎	31	男	工場勤務	花柳病
佐々木 六十九郎	26	男	自営業	花柳病
渡辺 七十郎	34	男	会社勤務	花柳病
伊藤 七十一郎	23	男	学生	花柳病
松本 七十二郎	36	男	会社勤務	花柳病
小林 七十三郎	25	男	工場勤務	花柳病
高木 七十四郎	37	男	自営業	花柳病
山崎 七十五郎	28	男	会社勤務	花柳病
佐々木 七十六郎	30	男	工場勤務	花柳病
渡辺 七十七郎	27	男	自営業	花柳病
伊藤 七十八郎	32	男	会社勤務	花柳病
松本 七十九郎	24	男	工場勤務	花柳病
小林 八十郎	35	男	自営業	花柳病
高木 八十一郎	29	男	会社勤務	花柳病
山崎 八十二郎	31	男	工場勤務	花柳病
佐々木 八十三郎	26	男	自営業	花柳病
渡辺 八十四郎	34	男	会社勤務	花柳病
伊藤 八十五郎	23	男	学生	花柳病
松本 八十六郎	36	男	会社勤務	花柳病
小林 八十七郎	25	男	工場勤務	花柳病
高木 八十八郎	37	男	自営業	花柳病
山崎 八十九郎	28	男	会社勤務	花柳病
佐々木 九十郎	30	男	工場勤務	花柳病
渡辺 九十一郎	27	男	自営業	花柳病
伊藤 九十二郎	32	男	会社勤務	花柳病
松本 九十三郎	24	男	工場勤務	花柳病
小林 九十四郎	35	男	自営業	花柳病
高木 九十五郎	29	男	会社勤務	花柳病
山崎 九十六郎	31	男	工場勤務	花柳病
佐々木 九十七郎	26	男	自営業	花柳病
渡辺 九十八郎	34	男	会社勤務	花柳病
伊藤 九十九郎	23	男	学生	花柳病
松本 一百郎	36	男	会社勤務	花柳病

大正七年初より同九年末に至る 従業員の疾病調査 其の七 (花柳病の部)

一、はしがき

花柳病は其の文字は優美なりと雖、其の病質は最も醜惡なるもの、一つである、一身を壊り、一家を紊り、干孫を傷ふもの、多く此の種の疾病に出づる。

しかも人性本能の盲目的に荒ぶ所、勢ひ日常勞働に従事する者や、壯年男子の殊に獨身の者が、互に相ひ呼び相ひ誘ふて魔窟に赴くこと多きは、世間現在の事實にして、各國の調査、また之を實證してゐる。

花柳病は其の主なるものを、分ち舉げると、梅毒と淋疾とになるが、前者は皮膚を胃しては、最も忌むべき醜狀を呈せしめ、内臓の各器官を毒しては、種々の苦惱を醸し、精神を壊りては、麻痺性痴呆なる狂疾を發して、最も悲惨なる情態に陥る。

更に之を遺傳しては、或は低能、或は變質、或は病的の子孫を産み、又妻女に病毒を感染せしめて、一家舉つて、この恥づべき病痾の犠牲となるものも少くない。

又淋疾に至つては、その急性なるものは到底、力作勞働の事に従ひ得ざるは勿論、慢性となりては、殆終生これに悩むものあり、又殆常に妻女に傳染せしめて、婦人病や不妊症の因をなし爲にその一家をして

秋風落葉の想ひに陥らしめる。

其の病性の忌むべく、恐るべきことは是の如く、其の結果の不幸、また是の如くにしてしかも多數壯者のその魔手に捕はるゝこと最も頻繁なりとすれば、本病に關する保健的の施設、衛生學的の研究は、管に一部一局の能率増進上に必要なるのみならず、社會全般の優生的事業である。

是の如き見地よりしても、予は本電氣局の保健的設備のもつと進歩し、而て少くとも血液検査の機關や施設等の速かに整へられんことを希望する。

こゝに言ふ所の血液検査とは、以て其の梅毒の保有者なりや否やを試験するが爲にして、かかる設備は他の診療上の夫れと互に相ひ補ひて極めて必要なる機關である。

予がこゝに大正七年初以降九年末に至る滿三ヶ年間の、本電氣局の疾病調査を發表するに當りても、特に右のことが予の念頭を刺戟して去らざる故に、一言、はしがきとして添へた。

二、花柳病患者の種別

本電氣局従業員中、之を診療したる花柳患者の病類別は左の通りである。

- 1 瘰疾及び其繼發病
- 2 軟性下疳

- 3 硬性下疳
- 4 横痃
- 5 梅毒

三、花柳患者と總従業員及び總罹患者との關係

一、總従業員の關係 (第一表参照)

- (一) 總従業員一萬人に對して、花柳病は七・七である。
- (二) 之を職業別に見るときには、罹病率の最高は車掌にして、總従業員車掌一萬中一〇・四、次は信號人で萬分の九・九。第三位が運轉手で七・五。それから職工で六・一である。
- (三) 最も罹病率の少いのは、雜役夫や小使、守衛等にして、雜役夫に於いては二・四。それに亞ぎて少きは工夫で五・〇。
- (四) 之を要するに、總従業員中、本病者が出ることは車掌、信號人、運轉手及び職工に於いて多く、雜役夫や工夫に於いて少い。

二、總罹患者との關係 (第一表参照)

- (一) 總罹患者百人に對して、花柳患者は平均四・九。

- (二) 之を職業別にすれば、最高が信號人と工夫とで孰れも百分の六・二。其の次は車掌で百分の六・〇、第三位が運轉手にして四・五、そして職工は三・九で第四位に来る。
- (三) 最低の罹病率を示すのは、雑役夫及び守衛や小使で雑役夫に於いては、百分の二・四。
- (四) 之を要するに總罹者中、本病の存在率は、最高が信號人、工夫、乗務員で最低が雑役夫、守衛等である。

三、以上通約

前項二節を通観するに、

- (1) 信號人中に本病者が甚多いやうに見えるが、これは一概に然りと斷言できないので、成る程、統計したる數字上には、さう現れてゐるが、例の如く信號人特有の不規則なる罹病情態の爲に、到底、一般傾向として認めることは出来ない。この事は次節、月次との關係を見れば直ちに首肯し得る。
- (2) 又職工は右の數字の上では、他の疾病に於ける場合と異りて比較的罹率のやうに見えるが、これも次の月次との關係によりて認められる如く、乗務員につきて、この型式に屬する部類の職業である。
- (3) 而て、工夫に於いては其の總工夫中の本病者こそ、まことに少いが病氣してゐる工夫中では、實に本病者が多い。これ何を表してゐるかといふに、一般に工夫は疾病に對して安全情態にあるが、しかも花柳病には比較的澤山罹ることを告げるので、これ全くその環境や職業的影響と認められ當事者の大に留意を要する事項である。

四、花柳病患者と月次との關係

一、總従業員との關係 (第二表及び第三表参照)

- (一) 一般に本病は四季を通じて、その病勢に殆何等の著しき高低はなく、常に平均百分の七乃至八の間を往返してゐるに過ぎない。
- (二) 但、仔細にその曲線を點檢すれば、初夏の五月及び六月が高くして、それ／＼百分の一〇・六及び九・六に上り、秋季には概して、多少低い。

二、右の職業別との關係

- (一) 花柳病に於いても亦、他の場合と同様に、相互共通の平均型と不共通の無定型とありて、前者には車掌、運轉手及び職工が屬し、爾餘の職業は、後者の部である。
- (二) さて車掌の罹病率は一般に最も高くして、就中、五月が百分の一三・七。六月が一三・四。而て最低率を示すのは、十月で六・四。
- (三) 運轉手も亦、車掌に次ぎて本病者を多く出し、その最高率は五月で百分の一三・九。最低率は二月で四・九。其の他、一月も十二月も低率である。

(四) 職工に至りては、最高が六月で八・〇。最低が十一月の二・六。その間、四月から八月にかけて少し高く、冬季に少し低くなるに過ぎずして、殆何等認むべき變動がない。

(五) 無定型の一群中、雑役夫に於いては、その最高の罹病率を示す月は一月で六・八。それ以後、逐月低率となりて、初夏より歳末に至るまで、殆、變動なく萬分の二乃至三の邊を往來するのは、他の一群に於けると、その傾向を異にしてゐる。

(六) 工夫の罹病情態も、亦、共通型と異りて夏期に少く秋冬に多い。即、最高は十一月で萬分の二・四。次は十月で九・一それから二月が八・一。之に反して最低は五月にありて、一・九。

(七) 信號人に於いては、不規則極めて著しく、最高は二月で萬分の五四・〇。最低は一月、五月、七月でともに零。

(八) 右七項を約して云へば、

(1) 乗務員と職工とは共通の一群をなし、就中、車掌の罹病率最高く、且、四季を通じて同様に多く存する。

(2) 雑役夫は本病に對して安全なる情態にある。

(3) 本病は一般にその病勢の變動少けれど、第一群に於いて幾分、春夏に多くて秋冬に少い。之れに反して第二群は、秋冬に多く春夏に少い。この相反する傾向は何故か、精査を要する。

(4) 信號人の罹病情態は極めて不規則である。

三、全罹病従業員との關係 (第四表及び第五表参照)

(一) 花柳病者が各種の疾病中、比較的澤山出るのは、一年の上半期にして、その最高は五月及び六月で夫れ々百分の六・〇及び五・九。その最低は七月及び九月で夫れ々百分の四・〇及び四・一。即、高低の變化が一般に極めて僅少である。

(二) 本病が特別の變動無くして、四時に多きは、其の不斷の蔓延情態を示し、又夏季中に多少減少するやうに見えるのは、他種疾病が特に此の季に盛んになるものがあるからと察せられる。

四、右の各職別との關係

(一) 之を職業別に見るに第一群の共通型と、第二群の不定型との存することは、こゝに於いても同じであるが、しかしその二群の間に、あまり甚しき逕庭の無いのは、本病の特徴である。

(二) さて一般に罹病の高率なるは車掌で、その最高は六月の百分の七・五。最低は十月で四・二。而て概して陽春に多く酷暑に少い。

(三) 運轉手に於ける最高は五月で百分の七・二。最低は二月で三・二。

(四) 雑役夫に於いては上半期中甚多く、殊に一月と二月とは最高で夫れ々百分の九・五及び六・〇。而て五月以後はずつと減少すると共に、殆、變化も消失し、主として、百分の一前後を往返するのみ。

(五) 工夫に於いては、五月が最低で百分の二・二。その他四、五、六、七、八の春夏に甚少く、秋季と冬季とは、著しく多数であり、就中、最高は十一月の二二・六である。

(六) 信號人は例によつて、その不規則甚しく、最高は二月の三五・〇、最低は一、五、七各月の零である。

(七) 以上六項を通観するに、

- (1) 各種の疾病中、第一群(乗務員及び職工)に於いては上半期に多く、下半期には少く、第二群(工夫、雑役夫及び信號人)に於いては、夏季に甚少く、秋と冬とに多い。
- (2) 但し、第一群と第二群との間には、あまり甚しき逕庭が無い。

五、總 結 論

(1) 車掌と運轉手と職工とが花柳病に對する共通性の一群を成し、他の工夫、信號人、雑役夫の一群は、それ等相互、並びに、前者との間に共通性を缺く。但しその二群の間には、他種の疾病に見る如き著しき懸隔の存しないのは、その一特徴であつて、つまり本病は各職業には一般に同じやうに蔓延してゐることを察せしめる。

(2) 職業別に於いては、概して乗務員に多く、就中車掌が最も高く、運轉手は之に亞ぐ。この點に就きては他の疾病に於いて車掌が、常に平均値に近き曲線を表して、その代表者と見做し得べきに反し、花柳

病の場合は、運轉手が、一般の代表者と見做し得る。これまた一特徴である。

(3) 職工は、一見、あまり危険なる情態でなきやうに見えながら、各月の罹病法を考察するに、矢張第一群のものとして、不斷に注意せねばならぬ。

(4) 工夫は、他の疾病者に於けると同様、其の總人數から見れば、本病者は少い。しかもその各種病者の割合から云へば、工夫仲間に、甚、花柳病の多きことを認め、且、それが、秋冬の時候に屬することは當事者の一考を要する點である。

(5) 信號人に於ける本病者は、例によりて甚しき不規則型を呈し、殊に酷寒時にその罹病率の高きことを注意せねばならぬ。

(6) 一年の間では、第一群のものは春と夏とに多少高く第二群に於いては、秋と冬とに多少高く、即、兩型相反してゐるが、本病は、その高低差に大變化がないから、特に目立たない。

(7) 尙、其の他の委細は上掲諸表及び第六表を參看せられよ。——以上

第一表

自大正七年
至大正九年 三箇年間従業員に對する花柳病患者比較表

區分	職別	年次			計	平均
		大正七年	大正八年	大正九年		
延 人 員	車 掌	1,007,431	1,147,750	1,419,331	3,574,512	1,191,504
	運 轉 手	728,032	826,790	1,050,322	2,605,144	868,381
	信 號 人	17,095	20,039	16,179	53,313	17,771
	職 工	552,493	737,395	855,281	2,145,169	715,056
	工 夫	249,529	268,281	328,202	846,012	282,004
	雜 役 夫	140,487	146,470	180,005	466,962	155,654
	其 の 他	22,689	21,987	147,431	192,107	64,036
	計	2,717,756	3,168,712	3,996,751	9,883,219	3,294,406
何 か の 疾 病 に 罹 り し 者 の 員	車 掌	19,816	19,944	21,875	61,635	20,545
	運 轉 手	14,252	14,042	15,282	43,576	14,525
	信 號 人	354	253	244	851	284
	職 工	10,407	11,235	11,886	33,528	11,176
	工 夫	2,204	1,803	2,812	6,819	2,273
	雜 役 夫	1,854	1,250	1,574	4,678	1,559
	其 の 他	209	267	2,824	3,300	1,100
	計	49,096	48,794	56,497	154,387	51,462
花 柳 病 患 者 延 人 員	車 掌	823	1,231	1,659	3,713	1,238
	運 轉 手	440	651	870	1,961	654
	信 號 人	10	22	21	53	18
	職 工	301	568	443	1,312	437
	工 夫	143	109	169	421	140
	雜 役 夫	59	25	28	112	37
	其 の 他		5	23	23	9
	計	1,776	2,611	3,213	7,600	2,533
從 業 者 員 對 花 柳 病 比	車 掌	8.2	10.7	11.7		10.4
	運 轉 手	6.0	7.9	8.3		7.5
	信 號 人	5.8	11.0	13.0		9.9
	職 工	5.4	7.7	5.2		6.1
	工 夫	5.7	4.1	5.1		5.0
	雜 役 夫	4.2	1.7	1.6		2.4
	其 の 他		2.3	1.6		1.5
	計	6.5	8.2	8.0		7.7
雇 用 者 對 花 柳 病 比	車 掌	4.2	6.2	7.6		6.0
	運 轉 手	3.1	4.6	5.7		4.5
	信 號 人	2.8	8.7	8.6		6.2
	職 工	2.9	5.1	3.7		3.9
	工 夫	6.5	6.0	6.0		6.2
	雜 役 夫	3.2	2.0	1.8		2.4
	其 の 他		1.9	0.8		0.8
	計	3.6	5.4	5.7		4.9

第二表

大正九年 三箇年に於ける全従業員之花柳病患者の百分比率表

職別	月 別												計
	一 月	二 月	三 月	四 月	五 月	六 月	七 月	八 月	九 月	十 月	十 一 月	十 二 月	
車等	全花柳病患者比	258,482	279,081	257,910	288,858	288,240	303,397	308,698	305,250	327,670	322,200	337,590	3,574,512
	百分率	285	277	339	296	397	385	295	332	264	210	286	379
運手	全花柳病患者比	186,522	204,538	200,250	210,056	209,310	219,846	224,874	222,000	240,095	236,820	249,395	2,605,144
	百分率	139	92	150	179	293	200	145	155	137	189	142	140
信託人	全花柳病患者比	3,890	4,495	4,170	4,402	4,660	4,619	4,340	4,200	4,805	4,680	4,712	53,318
	百分率	6.9	4.9	7.3	8.9	13.9	6.6	6.3	6.2	6.2	7.9	6.0	5.6
職工	全花柳病患者比	152,488	166,617	162,120	167,338	167,520	174,313	186,651	212,580	199,454	194,040	200,662	2,145,169
	百分率	78	88	103	115	125	133	139	118	146	50	83	1,312
工夫	全花柳病患者比	65,148	71,599	65,190	69,099	68,280	72,633	71,703	75,290	79,454	73,800	68,851	846,012
	百分率	12	53	28	17	13	16	17	22	55	69	84	35
雑夫	全花柳病患者比	34,248	37,324	38,490	40,517	34,830	42,966	42,067	43,140	34,999	34,650	46,872	466,962
	百分率	25	17	17	14	6	8	3	4	4	3	4	112
給小使	全花柳病患者比	1,288	1,395	1,320	1,333	1,320	1,364	2,517	2,730	3,344	3,960	3,100	25,866
	百分率	6.8	5.0	4.6	3.6	1.5	0.7	1.2	0.9	0.9	1.2	1.3	2.4
備員	全花柳病患者比	4,164	4,557	4,530	4,371	3,810	4,743	15,779	16,500	34,668	33,180	35,495	166,241
	百分率	1	1					6	5	3	6	6	27
計	全花柳病患者比	706,520	709,556	751,980	785,974	777,660	823,881	856,929	881,690	920,979	903,330	946,677	9,883,213
	百分率	507	549	639	622	834	593	661	602	623	575	650	7,600
		7.8	8.3	8.5	10.6	9.6	7.2	7.7	6.8	6.8	6.4	6.9	7.7

第四表

皇大正七年 三箇年に於ける全患者之花柳病患者との百分比率表

職別	月別		一 月		二 月		三 月		四 月		五 月		六 月		七 月		八 月		九 月		十 月		十 一 月		十 二 月		計
	全患者	花柳病分	全患者	花柳病分	全患者	花柳病分	全患者	花柳病分	全患者	花柳病分	全患者	花柳病分	全患者	花柳病分	全患者	花柳病分	全患者	花柳病分	全患者	花柳病分	全患者	花柳病分	全患者	花柳病分	全患者	花柳病分	
車掌	4,410	253	4,186	277	4,714	339	4,530	296	5,768	397	6,103	385	6,002	205	5,986	332	5,477	264	5,021	210	4,967	286	5,461	379	61,636	3,713	
運手	2,883	139	2,852	92	3,231	150	3,426	179	4,085	293	3,610	200	4,172	145	4,297	155	3,875	137	3,972	189	3,571	142	3,602	140	43,576	1,961	
信託	46	4.8	60	9.2	73	4.6	30	5.2	40	7.2	69	5.5	100	9.5	48	3.6	88	3.5	107	4.8	110	4.0	97	3.9	851	4.5	
職工	1,966	78	2,063	88	2,292	103	2,449	115	2,954	125	2,943	134	3,252	133	3,395	139	3,390	118	3,187	146	2,845	50	2,851	83	33,528	1,312	
工夫	407	12	467	53	428	28	481	17	598	13	517	16	593	17	692	22	664	55	713	60	669	84	610	35	6,819	421	
雑役	264	2.9	284	11.3	331	6.5	283	3.7	402	2.2	428	3.1	454	2.9	425	3.2	449	8.3	449	9.7	334	12.6	334	5.7	4,678	112	
給仕	29	9.5	5	6.0	29	5.1	19	4.9	15	1.5	21	1.9	38	0.7	76	1.2	184	0.3	135	0.5	168	1.2	119	1.4	838	2.4	
備員	20		22	1	57		29		47		35		25		190	6	408	5	472	3	627	6	530	6	2,462	27	
計	10,025	507	9,939	549	11,095	639	11,227	622	13,899	834	12,728	745	14,656	593	16,109	661	14,535	602	14,196	622	13,292	575	13,688	650	154,387	7,600	
	5.1		5.5		5.8		5.5		6.0		5.9		4.0		4.4		4.1		4.4		4.3		4.7		4.9		