

| 職名 | 病名 | 五月 | | | | | | | | | | | 六月 | | | | | | | | | | | 七月 | | | | | | | | | | | 八月 | | | | | | | | | | |
|----|----|----|----|---|---|----|----|---|----|----|-----|----|----|---|---|---|---|----|----|-----|-----|-----|----|----|---|---|----|----|----|----|-----|-----|-----|----|----|---|---|---|----|----|-----|-----|-----|-----|---|
| | | 疥 | 濕 | 癩 | 潰 | 結核 | 癩 | 癩 | 癩 | 癩 | 癩 | 癩 | 計 | 疥 | 濕 | 癩 | 潰 | 結核 | 癩 | 癩 | 癩 | 癩 | 癩 | 計 | 疥 | 濕 | 癩 | 潰 | 結核 | 癩 | 癩 | 癩 | 癩 | 癩 | 計 | 疥 | 濕 | 癩 | 潰 | 結核 | 癩 | 癩 | 癩 | 癩 | 癩 |
| 車掌 | 新患 | 10 | 31 | | | 3 | 5 | 1 | 15 | 33 | 69 | 15 | 35 | | | 3 | 8 | | 22 | 40 | 55 | 95 | 9 | 23 | | | 7 | 8 | 1 | 49 | 74 | 123 | 197 | 15 | 17 | | | 1 | 8 | 3 | 66 | 92 | 95 | 188 | |
| 運手 | 新患 | 4 | 11 | | | 1 | 5 | 1 | 5 | 16 | 43 | 5 | 5 | | | 2 | 5 | 12 | 19 | 31 | 53 | 84 | 18 | 15 | | | 3 | 4 | 18 | 24 | 49 | 56 | 105 | 10 | 18 | | | 2 | 2 | 24 | 38 | 60 | 98 | 206 | |
| 信人 | 新患 | | | | | | | | | | | | | | | | | | | | | | | | | | | | | | | | | | | | | | | | | | | | |
| 職工 | 新患 | 2 | 8 | | | 1 | 6 | 1 | 2 | 12 | 44 | 4 | 11 | | | 2 | 7 | | 20 | 24 | 42 | 78 | 11 | 27 | | | 7 | 13 | | 10 | 24 | 76 | 100 | 7 | 21 | | | 1 | 15 | 3 | 46 | 19 | 86 | 105 | |
| 工夫 | 新患 | 2 | 4 | | | 1 | 3 | | | 6 | 15 | 1 | 2 | | | 1 | | | 3 | 4 | 20 | 150 | 2 | | | | 4 | | | 1 | 6 | 7 | 21 | 1 | 3 | | | 1 | 2 | 7 | 13 | 16 | 21 | 28 | |
| 雑夫 | 新患 | 2 | 2 | | | | | | | 2 | 5 | 1 | 6 | | | 1 | 1 | 6 | 8 | 22 | 11 | 22 | 1 | 6 | | | | | | 1 | 6 | 7 | 11 | 3 | 5 | | | 1 | 1 | 2 | 3 | 3 | 47 | 12 | |
| 給仕 | 新患 | | | | | | | | | | | | | | | | | | | | | | | | | | | | | | | | | | | | | | | | | | | | |
| 計 | 新患 | 20 | 56 | | | 6 | 19 | 2 | 22 | 69 | 237 | 27 | 59 | | | 2 | 9 | 47 | 85 | 230 | 218 | 376 | 39 | 73 | | | 10 | 15 | 1 | 84 | 149 | 268 | 417 | 68 | 64 | | | 2 | 13 | 6 | 102 | 188 | 266 | 454 | |

| 職名 | 病名 | 九月 | | | | | | | | | | | 十月 | | | | | | | | | | | 十一月 | | | | | | | | | | | 十二月 | | | | | | | | | | |
|----|----|----|----|----|---|----|----|---|----|-----|-----|---|----|----|---|----|----|---|----|-----|--------|----|----|-----|---|---|----|----|-----|-----|---------|--------|----|----|-----|---|----|----|----|-----|--------|-----|-----|---|---|
| | | 疥 | 濕 | 癩 | 潰 | 結核 | 癩 | 癩 | 癩 | 癩 | 癩 | 計 | 疥 | 濕 | 癩 | 潰 | 結核 | 癩 | 癩 | 癩 | 癩 | 癩 | 計 | 疥 | 濕 | 癩 | 潰 | 結核 | 癩 | 癩 | 癩 | 癩 | 癩 | 計 | 疥 | 濕 | 癩 | 潰 | 結核 | 癩 | 癩 | 癩 | 癩 | 癩 | 計 |
| 車掌 | 新患 | 4 | 5 | 33 | | 2 | 5 | 1 | 18 | 68 | 137 | 1 | 12 | 23 | | 4 | 9 | 1 | 10 | 60 | 150 | 13 | 6 | 18 | | 5 | 6 | 2 | 56 | 80 | 136 | 89,032 | 6 | 6 | 11 | | 1 | 11 | 3 | 18 | 55 | 82 | 137 | | |
| 運手 | 新患 | 3 | 12 | | | 3 | 3 | | 18 | 39 | 60 | 2 | 3 | 12 | | 3 | 5 | 4 | 29 | 51 | 80 | 5 | 7 | 12 | | 1 | 6 | 1 | 38 | 106 | 63,120 | 3 | 6 | 1 | | 2 | 6 | 2 | 5 | 20 | 51 | 80 | | | |
| 信人 | 新患 | | | | | | | | | | | | | | | | | | | | | | | | | | | | | | | | | | | | | | | | | | | | |
| 職工 | 新患 | 1 | 3 | 4 | | 3 | 5 | | 6 | 21 | 56 | 2 | 6 | 8 | | 3 | 9 | 1 | 3 | 26 | 71 | 1 | 1 | 4 | | 1 | 10 | 1 | 18 | 74 | 49,230 | 2 | 3 | 1 | | 3 | 2 | 1 | 11 | 23 | 26 | 49 | | | |
| 工夫 | 新患 | 1 | 13 | 15 | | 3 | 12 | | 3 | 56 | 77 | 1 | 7 | 9 | | 2 | 1 | 5 | 6 | 45 | 71 | 2 | 1 | 1 | | 1 | 29 | 1 | 56 | 74 | 49,230 | 1 | 4 | 1 | | 3 | 2 | 1 | 10 | 23 | 26 | 49 | | | |
| 雑夫 | 新患 | 6 | 1 | | | | | | | 1 | 10 | 8 | 3 | | | 7 | | | 18 | 18 | 11,811 | 1 | | | | | | | 2 | 4 | 11,280 | | | | | 1 | 1 | | 4 | 7 | 11,346 | | | | |
| 給仕 | 新患 | | | | | | | | | | | | | | | | | | | | | | | | | | | | | | | | | | | | | | | | | | | | |
| 計 | 新患 | 5 | 11 | 49 | | 8 | 13 | 1 | 45 | 132 | 318 | 6 | 22 | 43 | | 12 | 18 | 3 | 17 | 121 | 341 | 21 | 15 | 36 | | 7 | 23 | 1 | 120 | 364 | 237,780 | 11 | 16 | 15 | | 2 | 20 | 4 | 37 | 119 | 196 | 315 | | | |

| 職名 | 疥 | 濕 | 癩 | 潰 | 結核 | 癩 | 癩 | 癩 | 癩 | 計 | 全従業員 | 全患者 | 患者の百分率 | 患者の百分率 |
|----|----|-----|-----|----|-----|-----|----|----|-----|-------|---------|-----------|--------|--------|
| 車掌 | 26 | 104 | 85 | 4 | 61 | 60 | 6 | 5 | 244 | 595 | 1,460 | 1,007,431 | 19,816 | 14.5 |
| 運手 | 11 | 67 | 37 | 7 | 25 | 38 | 3 | 3 | 124 | 315 | 899 | 728,032 | 14,232 | 12.3 |
| 信人 | 1 | 1 | 2 | | | | | | 1 | 5 | 6 | 17,095 | 354 | 3.5 |
| 職工 | 6 | 56 | 17 | 4 | 26 | 31 | 1 | 2 | 68 | 211 | 717 | 552,493 | 10,407 | 13.0 |
| 工夫 | 4 | 9 | 1 | 3 | 7 | 8 | 1 | 6 | 39 | 166 | 205 | 240,529 | 2,204 | 8.2 |
| 雑夫 | 39 | 1 | 1 | 2 | 2 | 6 | 2 | 17 | 54 | 139 | 140,487 | 1,854 | 9.9 | |
| 給仕 | 1 | 1 | | | | | | | 1 | 2 | 3 | 5,110 | 57 | 5.9 |
| 計 | 47 | 277 | 143 | 19 | 121 | 139 | 10 | 12 | 453 | 1,221 | 3,430 | 2,717,756 | 49,096 | 12.6 |

第七表

大正八年従業員に對する外被病患者表

Table with 28 columns (Month, Disease Name, 12 sub-categories of diseases, Total, Total Employees, etc.) and 28 rows (Job titles: 車掌, 手廻, 信人, 職工, 工夫, 雑夫, 雑役, 給仕, 小使, 衛員, 計). Rows are grouped by month from January to December.

合計

| 職名 | 五月 | | | | | | | | | | | | | | 六月 | | | | | | | | | | | | | | 七月 | | | | | | | | | | | | | | 八月 | | | | | | | | | | | | | | 職名 | | | | |
|-----|----|----|----|---|-----------|----|---|---------|-----|------|---------|--------|-------|-------|-------|----|----|---|---|-----------|---|---|---------|-----|------|---------|--------|-------|-------|-------|----|----|---|---|-----------|---|----|---------|-----|---------|-------|--------|-------|-------|-------|----|---|---|----|-----------|----|-----|---------|---------|-------|------|-----|--------|-------|-------|-------|
| | 疥 | 濕 | 輪 | 潰 | 結核織炎及其轉歸症 | 癩 | 瘰 | 其の他の外被病 | 計 | 全従業員 | 全患者 | 患者の百分率 | 患者の割合 | 患者の割合 | 患者の割合 | 疥 | 濕 | 輪 | 潰 | 結核織炎及其轉歸症 | 癩 | 瘰 | 其の他の外被病 | 計 | 全従業員 | 全患者 | 患者の百分率 | 患者の割合 | 患者の割合 | 患者の割合 | 疥 | 濕 | 輪 | 潰 | 結核織炎及其轉歸症 | 癩 | 瘰 | 其の他の外被病 | 計 | 全従業員 | 全患者 | 患者の百分率 | 患者の割合 | 患者の割合 | 患者の割合 | 疥 | 濕 | 輪 | 潰 | 結核織炎及其轉歸症 | 癩 | 瘰 | 其の他の外被病 | 計 | 全従業員 | 全患者 | | 患者の百分率 | 患者の割合 | 患者の割合 | 患者の割合 |
| 車掌 | 1 | 1 | | | | | | 2 | 2 | | | | | | 2 | 3 | 1 | | | 3 | 2 | | | | | | | | 1 | 1 | | | | | | | 2 | 2 | | | | | | 3 | 1 | | | | | | | 4 | 4 | | | | | | 車掌 | | |
| 運手 | 3 | 3 | | | | | | 6 | 6 | | | | | | 3 | 3 | | | | 6 | 5 | | | | | | | | 3 | 1 | | | | | | | 4 | 4 | | | | | | 3 | 1 | | | | | | | 4 | 4 | | | | | | 運手 | | |
| 信人 | | | | | | | | 1 | 1 | | | | | | | | | | | 1 | 1 | | | | | | | | | | | | | | | | 1 | 1 | | | | | | | | | | | | | | 1 | 1 | | | | | | 信人 | | |
| 職工 | 4 | 1 | | | | | | 5 | 5 | | | | | | 3 | 1 | | | | 4 | 1 | | | | | | | | 4 | 5 | | | | | | | 9 | 9 | | | | | | 3 | 1 | | | | | | | 4 | 4 | | | | | | 職工 | | |
| 工夫 | 1 | | | | | | | 1 | 1 | | | | | | 2 | | | | | 2 | | | | | | | | | 1 | | | | | | | | 1 | 1 | | | | | | 1 | | | | | | | | 1 | 1 | | | | | | 工夫 | | |
| 雑夫 | 1 | 1 | | | | | | 2 | 2 | | | | | | 2 | 2 | | | | 4 | 1 | | | | | | | | 1 | 1 | | | | | | | 2 | 2 | | | | | | 1 | 1 | | | | | | | 2 | 2 | | | | | | 雑夫 | | |
| 給小使 | | | | | | | | | | | | | | | | | | | | | | | | | | | | | | | | | | | | | | | | | | | | | | | | | | | | | | | | | | | | | 給小使 |
| 計 | 10 | 27 | 38 | 2 | 7 | 42 | 2 | 44 | 172 | 390 | 246,791 | 3,382 | 16.0 | 11.6 | 9 | 17 | 22 | 4 | 8 | 21 | 1 | 9 | 22 | 111 | 340 | 241,440 | 3,680 | 13.8 | 9.2 | 9 | 27 | 18 | 2 | 2 | 32 | 5 | 29 | 124 | 345 | 250,821 | 3,793 | 13.8 | 9.1 | 8 | 17 | 19 | 3 | 2 | 22 | 6 | 28 | 103 | 277 | 242,970 | 3,712 | 11.4 | 7.6 | 計 | | | |

| 職名 | 疥 | 濕 | 輪 | 潰 | 結核織炎及其轉歸症 | 癩 | 瘰 | 其の他の外被病 | 計 | 全従業員 | 全患者 | 患者の百分率 | 患者の割合 | 患者の割合 | 患者の割合 |
|-----|----|-----|-----|----|-----------|-----|----|---------|-----|-------|-------|-----------|--------|-------|-------|
| 車掌 | 48 | 11 | 149 | 18 | 24 | 133 | 1 | 25 | 224 | 752 | 1,955 | 1,147,750 | 19,944 | 17.0 | 9.8 |
| 運手 | 17 | 66 | 76 | 18 | 13 | 78 | 1 | 11 | 164 | 443 | 1,142 | 826,790 | 14,042 | 13.8 | 8.1 |
| 信人 | 24 | 136 | 49 | 48 | 40 | 222 | 2 | 29 | 149 | 699 | 27 | 20,039 | 253 | 10.5 | 8.3 |
| 職工 | 12 | 55 | 37 | 8 | 8 | 67 | 20 | 93 | 300 | 885 | 7,373 | 585 | 11,235 | 12.0 | 7.9 |
| 工夫 | 3 | 37 | 5 | 2 | 17 | 37 | 1 | 28 | 50 | 180 | 268 | 281 | 1,803 | 6.7 | 10.0 |
| 雑夫 | 4 | 9 | 5 | 4 | 2 | 4 | 1 | 10 | 33 | 111 | 146 | 470 | 1,250 | 7.6 | 8.9 |
| 給小使 | 1 | 1 | 1 | 1 | 1 | 1 | 1 | 2 | 7 | 5,195 | 101 | 11.9 | 6.9 | | |
| 計 | 81 | 277 | 271 | 51 | 51 | 299 | 61 | 59 | 508 | 1,597 | 4,306 | 3,168,712 | 48,794 | 13.6 | 8.8 |

第八表

大正九年従業員に對する外被病患者表

| 月別 病名 | 一 月 | | | | | | | | | | | 二 月 | | | | | | | | | | | 三 月 | | | | | | | | | | | 四 月 | | | | | | | | | | | 月別 病名 | | | | | | | | | | | | | | | |
|----------|-----|----|----|----|-----------------------|---|----|-------------|----------------------------|---------|------------------|-------------|--|---|----|---|---|---|-----------------------|----|----|-------------|----------------------------|---------|------------------|-------------|--|---|----|----|----|---|-----------------------|-----|---|-------------|----------------------------|-----|------------------|-------------|--|---|------|----|----------|---|---|-----------------------|----|----|-------------|----------------------------|-----|------------------|-------------|--|---|------|-----|----|
| | 疥 | 濕 | 癩 | 潰 | 結核 瘰癧 及其 轉歸症 | 癩 | 癩 | 其 性 腫 | 其 他 の 外 被 病 | 計 | 全 從 業 員 | 全 患 者 | 全 從 業 員 に 對 す る 外 被 病 者 の 百 分 比 | 全 患 者 に 對 す る 外 被 病 者 の 百 分 比 | 疥 | 濕 | 癩 | 潰 | 結核 瘰癧 及其 轉歸症 | 癩 | 癩 | 其 性 腫 | 其 他 の 外 被 病 | 計 | 全 從 業 員 | 全 患 者 | 全 從 業 員 に 對 す る 外 被 病 者 の 百 分 比 | 全 患 者 に 對 す る 外 被 病 者 の 百 分 比 | 疥 | 濕 | 癩 | 潰 | 結核 瘰癧 及其 轉歸症 | 癩 | 癩 | 其 性 腫 | 其 他 の 外 被 病 | 計 | 全 從 業 員 | 全 患 者 | 全 從 業 員 に 對 す る 外 被 病 者 の 百 分 比 | 全 患 者 に 對 す る 外 被 病 者 の 百 分 比 | 疥 | 濕 | | 癩 | 潰 | 結核 瘰癧 及其 轉歸症 | 癩 | 癩 | 其 性 腫 | 其 他 の 外 被 病 | 計 | 全 從 業 員 | 全 患 者 | 全 從 業 員 に 對 す る 外 被 病 者 の 百 分 比 | 全 患 者 に 對 す る 外 被 病 者 の 百 分 比 | | | |
| 車掌 | 2 | 12 | 11 | 4 | 22 | 2 | 2 | 35 | 89 | 168 | 101,590 | 1,760 | 16.5 | 9.5 | 5 | 6 | 6 | 2 | 8 | 33 | 1 | 23 | 45 | 104 | 94,752 | 1,380 | 11.0 | 7.5 | 6 | 17 | 2 | 7 | 2 | 18 | 1 | 3 | 30 | 87 | 147 | 107,570 | 1,942 | 13.7 | 7.0 | 10 | 11 | 1 | 2 | 1 | 12 | 19 | 1 | 20 | 58 | 103 | 167 | 107,760 | 1,670 | 14.9 | 9.1 | 車掌 |
| 運手 | 1 | 9 | 1 | 1 | 10 | 1 | 1 | 16 | 39 | 61 | 75,330 | 999 | 8.1 | 6.1 | 6 | 7 | 1 | 1 | 6 | 8 | 2 | 19 | 36 | 70 | 70,252 | 874 | 10.0 | 8.0 | 3 | 7 | 1 | 1 | 1 | 5 | 6 | 6 | 7 | 38 | 66 | 80,538 | 1,082 | 8.2 | 6.1 | 3 | 4 | 1 | 4 | 2 | 6 | 27 | 5 | 8 | 37 | 68 | 105 | 79,080 | 1,171 | 13.3 | 9.0 | 運手 |
| 信人 | | | | | | | | | | | 1,488 | 6 | | | | | | | | | | | | | 1,288 | 26 | | | 1 | 1 | | | | 1 | | | 1 | 4 | 5 | 1,457 | 23 | 34.3 | 21.7 | | | | | | | | | | | | | 1,410 | 5 | | | 信人 |
| 職工 | 2 | 2 | | | 6 | 1 | 9 | 19 | 47 | 64,356 | 641 | 7.9 | 7.4 | 1 | 1 | 2 | 1 | 6 | 19 | 3 | 2 | 31 | 44 | 58,576 | 570 | 7.5 | 7.7 | 1 | 1 | 1 | 1 | 1 | 3 | 30 | 2 | 17 | 33 | 75 | 65,224 | 661 | 11.5 | 11.3 | 2 | 7 | 1 | 3 | 1 | 7 | 26 | 1 | 8 | 60 | 89 | 62,100 | 813 | 14.3 | 10.9 | 職工 | | |
| 工夫 | 1 | | | | 8 | | 1 | 9 | 17 | 26,908 | 144 | 4.8 | 8.8 | | | | | 4 | 8 | | | 5 | 14 | 24,808 | 197 | 5.7 | 7.8 | | | | | | 1 | 1 | 1 | 1 | 4 | 5 | 27,021 | 168 | 1.8 | 3.0 | | | | | | | | | | | | | 26,460 | 162 | 1.5 | 2.5 | 工夫 | |
| 雑夫 | | | | | 1 | | | 1 | 2 | 13,361 | 91 | 3.0 | 4.4 | 1 | 1 | | | | | | | 3 | 9 | 12,404 | 85 | 7.3 | 10.1 | | | | | | | | | | 5 | 8 | 13,578 | 83 | 5.9 | 9.6 | | | | | | | | | | | | | 15,240 | 82 | 3.2 | 6.1 | 雑夫 | |
| 給仕 | | | | | 1 | | | 1 | 2 | 527 | 21 | 20.7 | 52.4 | | | | | | | | | 1 | 1 | 476 | 2 | 21.0 | 50.0 | | | | | | | | | | | | | 558 | 11 | | | 給仕 | | | | | | | | | | | | | | | | |
| 備員 | | | | | 1 | | | 1 | 2 | 1,488 | 7 | 13.4 | 28.6 | | | | | | | | | | | 1,400 | 6 | | | | | | | | | | | | | | | 1,612 | 7 | 43.4 | 14.3 | | | | | | | | | | | | | 1,560 | 5 | | | 備員 |
| 計 | 7 | 23 | 13 | 42 | 2 | 4 | 63 | 154 | 306 | 285,448 | 3,669 | 10.7 | 8.3 | 18 | 17 | 1 | 4 | 2 | 25 | 3 | 41 | 106 | 242 | 263,956 | 3,140 | 9.2 | 7.7 | 9 | 27 | 3 | 11 | 4 | 33 | 1 | 8 | 73 | 169 | 307 | 298,158 | 3,977 | 10.3 | 7.7 | 10 | 22 | 1 | 9 | 5 | 25 | 19 | 8 | 44 | 130 | 234 | 364 | 294,030 | 3,920 | 12.4 | 9.3 | 計 | |

合 計

| 大正七年初より 同九年末に至る | | 大正七年初より 同九年末に至る | | 大正七年初より 同九年末に至る | | 大正七年初より 同九年末に至る | | 大正七年初より 同九年末に至る | |
|--------------------|-----|--------------------|-----|--------------------|-----|--------------------|-----|--------------------|-----|
| 種別 | 人数 | 種別 | 人数 | 種別 | 人数 | 種別 | 人数 | 種別 | 人数 |
| 1 骨、骨膜炎及び其の繼發病 | ... | 2 骨關節結核 | ... | 3 關節炎 | ... | 4 關節強剛 | ... | 5 關節レウマチス | ... |
| 6 局發性筋レウマチス | ... | 7 其の他の筋病 | ... | 8 粘液囊病 | ... | 9 腱、腱鞘病 | ... | 10 其の他の運動器病 | ... |

大正七年初より
同九年末に至る 從業員の疾病調査

其の十一

(運動器病の部)

一、運動器病の種類

運動器病は本電氣局從業員に取りては、重大なる關係を有するものである。その大正七年から同九年に至る三年間の統計的調査は左の病類別に従つた。

- 1 骨、骨膜炎及び其の繼發病
- 2 骨關節結核
- 3 關節炎
- 4 關節強剛
- 5 關節レウマチス
- 6 局發性筋レウマチス
- 7 其の他の筋病
- 8 粘液囊病
- 9 腱、腱鞘病
- 10 其の他の運動器病

一、運動器病者と總従業員及總罹病者との關係

其の一、總従業員との關係 (第一表参照)

- (一) 總従業員一萬人に對して、運動器病者は、平均一・四。
- (二) 之を職業別に見るときは、罹病率の最高を示すものは、傭員、守衛、給仕、小使の一群で二・八。その次が車掌及び運轉手で共に萬分の一・五、第三位は職工と雜役夫とにして共に一・四。
- (三) 最も罹病率の低きは工夫で〇・九。その上が信號人にして一・一。
- (四) 之を要するに傭員、守衛等、直接に身體的勞働を行はざるものを除けば、従業員中、乗務員及び職工に最も多く運動器病者を出し、工夫や信號人に於いて最も少い。

其の二、總罹病者との關係 (第一表参照)

- (一) 總罹病者百人に對して、本病者は平均〇・九。
- (二) 右の中、最も本病の存在率の高きは、傭員、給仕等の一群で(一・六)あるが、その次は雜役夫にして百分の一・四、第三位が工夫で一・一。
- (三) 右に亞ぐものは乗務員で、車掌も運轉手も共に〇・九。
- (四) 本病の存在率の最低は信號人と職工とで、夫れ〇・七及び〇・九である。

(五) 之を要するに運動器病は乗務員及び工夫に多くして、信號人及び職工に少きは、その職業的影響と認められ、又雜役夫や非勞働者側の従業員に多きは、寧ろその個人的關係——その性來や保健上の問題に屬すること大なるかと思はれる。更に精査研究して見る必要がある。

三、運動器病者と月次との關係

一、總従業員との關係 (第二表及び第三表参照)

- (一) 一般に本病は初夏の雨期と秋冷時と嚴冬とに多く之に反して陽春と盛夏とには少い。
- (二) 其の最高率を示すは五及び六の兩月雨季及び秋十月にして、共に萬分の一・四。最も低きは十一月の〇・九である。
- (三) 本病は二三ヶ月毎にその病勢の起伏高低することを一特徴と認めねばならぬ。

二、右の各職業別との關係

- (一) 運動器病に於いても例によりて、乗務員と職工の一群を以て共通型と認め得べく、爾餘の各職業は不共通型である。
- (二) 車掌に於ける最高率は二、八、十二の各月に於ける萬分の一・九であつて、最低率は十一月に於ける〇・八。その間の四季に對する影響には、特別の點なく、三四ヶ月毎に消長する傾向を有する。

- (三) 運轉手の罹病率は最高が六月に於ける萬分の三・五で、最低は一月に於ける〇・七。而て矢張り三四ヶ月毎に病勢が起伏して、四季に關する所見は少いが、六月と十月とに本病の増加する傾向を認める。
- (四) 職工の罹病率は、大體に於いて變化少く、最高は五月に於ける萬分の二・七、最低は十一月に於ける萬分の〇・九。
- (五) 工夫は其の最高率二・一を九月に示し、最低は二月の零にして、一般に下半年期には本病發生が多い。
- (六) 信號人に於ける本病者は春から初夏にかけて、並びに秋季に出づることあるも、他の期間には殆無し。
- (七) 右六項を約するに
- (1) 乗務員と職工とに共通性を認める。
 - (2) 季節に關しては、甚しき特徴がないが、大體に於いて初夏と秋季とに發病者の多き傾向がある。
 - (3) 工夫は最も安全なる情態にある。
- 三、全罹病従業員との關係、(第四表及び第五表参照)
- (一) 本病發生の比率は、殆、各月を通じて一定にして、且、他病に比して甚低率である。たゞ大體に於いて陽春初夏と秋冷時とに増加の傾向がある。
- (二) 其の最高率は二月及び十二月に於ける百分の一・二で最低は十一月に於ける〇・六である。

四、右の各職業別との關係

- (一) 車掌、運轉手及び職工の一群は、互に共通型である。之に反して工夫及び雜役夫は孰れも前者に比しては高率の罹病率を示してゐる。これ其の職業的影響であらう。
- (二) 工夫に於ける本病の存在率は、比較的高くして、その最高は九月に於ける百分の二・四、その最低は二月に於ける零である。そして一般に秋季以後劇増の形勢を示してゐる。
- (三) 雜役夫に於ける本病存在の最高は二月の六・七、最低は九月の零であるが、その間、變差が劇しく且不規則で一定の所見は得ない。
- (四) 運轉手に於いては最高が六月で百分の二・〇、最低が一月で百分の〇・五。そして六月と十月との二季に増加する傾向は、一特徴と認め得る。
- (五) 車掌に於ける最高率は二月で百分の一・二、最低は十一月の〇・五。時季に關しては、何等の特徴がない。
- (六) 以上五項を通観するに、
- (1) 運動器病には、各種の疾病中に、その發生率極めて低く、且、特徴として云ふべき程のことはな
 - (2) 工夫に於ける本病は、總罹病者中には、比較的多い方である。

第一表

自大正七年
至大正九年 三箇年間従業員に對する運動器病患者比較表

| 區分 | 職別 | 年次 | | | 計 | 平均 |
|--|-----------|-----------|-----------|-----------|-----------|-----------|
| | | 大正七年 | 大正八年 | 大正九年 | | |
| 延 人 員 | 車 掌 | 1,007,431 | 1,147,750 | 1,419,331 | 3,574,512 | 1,191,504 |
| | 運 轉 手 | 728,032 | 826,790 | 1,050,322 | 2,605,144 | 868,381 |
| | 信 號 人 | 17,095 | 20,039 | 16,179 | 53,313 | 17,771 |
| | 職 工 | 552,493 | 737,395 | 855,281 | 2,145,169 | 715,056 |
| | 工 夫 | 249,529 | 268,281 | 323,202 | 846,012 | 282,004 |
| | 雜 役 夫 | 140,487 | 146,470 | 180,005 | 466,962 | 155,654 |
| | 其 の 他 | 22,689 | 21,987 | 147,431 | 192,107 | 64,036 |
| 計 | 2,717,756 | 3,168,712 | 3,996,751 | 9,883,219 | 3,294,406 | |
| 何 か の 疾 病 に 罹 り し 者 の 員 | 車 掌 | 19,816 | 19,944 | 21,875 | 61,635 | 20,545 |
| | 運 轉 手 | 14,252 | 14,042 | 15,282 | 43,576 | 14,525 |
| | 信 號 人 | 354 | 253 | 244 | 851 | 284 |
| | 職 工 | 10,407 | 11,235 | 11,816 | 33,528 | 11,176 |
| | 工 夫 | 2,204 | 1,803 | 2,812 | 6,819 | 2,273 |
| | 雜 役 夫 | 1,854 | 1,250 | 1,574 | 4,678 | 1,559 |
| | 其 の 他 | 209 | 267 | 2,824 | 3,300 | 1,100 |
| 計 | 49,096 | 48,794 | 56,497 | 154,387 | 51,462 | |
| 運 動 器 病 患 者 延 人 員 | 車 掌 | 146 | 145 | 236 | 527 | 176 |
| | 運 轉 手 | 92 | 114 | 177 | 383 | 128 |
| | 信 號 人 | | 6 | | 6 | 2 |
| | 職 工 | 64 | 88 | 150 | 311 | 104 |
| | 工 夫 | 12 | 25 | 38 | 75 | 25 |
| | 雜 役 夫 | 20 | 13 | 33 | 66 | 22 |
| | 其 の 他 | 15 | 8 | 31 | 54 | 18 |
| 計 | 340 | 399 | 674 | 1,422 | 474 | |
| 從 業 者 對 運 動 器 病 比 | 車 掌 | 1.4 | 1.3 | 1.7 | | 1.5 |
| | 運 轉 手 | 1.3 | 1.4 | 1.7 | | 1.5 |
| | 信 號 人 | | 3.0 | | | 1.1 |
| | 職 工 | 1.2 | 1.2 | 1.9 | | 1.4 |
| | 工 夫 | 0.5 | 0.9 | 1.2 | | 0.9 |
| | 雜 役 夫 | 1.4 | 0.9 | 1.8 | | 1.4 |
| | 其 の 他 | 6.6 | 3.6 | 2.1 | | 2.8 |
| 計 | 1.3 | 1.3 | 1.7 | | 1.4 | |
| 罹 病 者 對 運 動 器 病 比 | 車 掌 | 0.7 | 0.7 | 1.1 | | 0.9 |
| | 運 轉 手 | 0.6 | 0.8 | 1.2 | | 0.9 |
| | 信 號 人 | | 2.4 | | | 0.7 |
| | 職 工 | 0.6 | 0.8 | 1.3 | | 0.9 |
| | 工 夫 | 0.5 | 1.4 | 1.4 | | 1.1 |
| | 雜 役 夫 | 1.1 | 1.0 | 2.1 | | 1.4 |
| | 其 の 他 | 7.2 | 3.0 | 1.1 | | 1.6 |
| 計 | 0.7 | 0.8 | 1.2 | | 0.9 | |

四、總 結 論

- (一) 運動器病は、七年から同九年に亘る滿三年間の本電氣局員には極めて少い。
- (二) 併乍ら、他の場合と同様に、本病に於いても共通性の一群——乗務員と職工——と他の不共通性一群とを分ち得る。
- (三) 工夫は全體としては、甚、罹病率が少いのであるがその各種の病患者中には、運動器病者が比較的多く出ることを注意すべく、これ蓋し職業的關係を認められる。
- (四) 大體に於いて、本病の起伏は三四ヶ月毎に行れるが、その變差の度は至つて僅少であり、又多少、初夏と秋季とに増加する。
- (五) 尙、其の他の委細は、上掲諸表及び第六表を参照せられよ。——以上

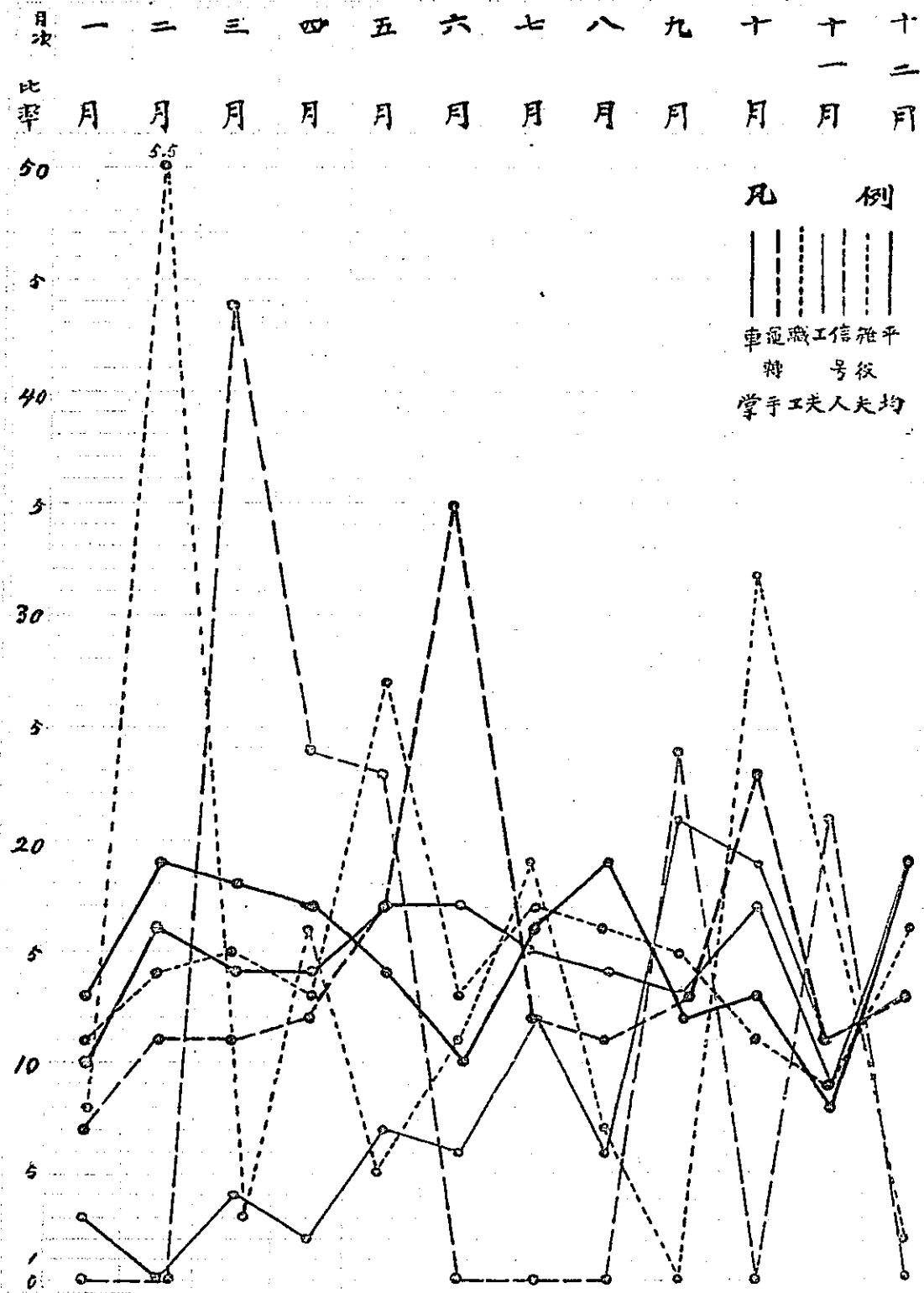
昭和七年三月三箇年に於ける全従業員之運動器病患者之の百分比率表
 昭和七年三月三箇年... (The rest of the page contains very faint, illegible text, likely bleed-through from the reverse side of the document.)

第二表 皇大正七年三月三箇年に於ける全従業員之運動器病患者之の百分比率表

| 職別 | 月 別 | | | | | | | | | | | | 合 計 | |
|-----|---------|---------|---------|---------|---------|---------|---------|---------|---------|---------|---------|---------|---------|-----------|
| | 一 月 | 二 月 | 三 月 | 四 月 | 五 月 | 六 月 | 七 月 | 八 月 | 九 月 | 十 月 | 十一 月 | 十二 月 | | |
| 車 掌 | 全従業員 | 279,186 | 256,482 | 279,031 | 275,910 | 288,858 | 288,240 | 303,397 | 308,698 | 305,250 | 327,670 | 322,200 | 337,590 | 3,574,512 |
| | 運動器病患者比 | 35 | 50 | 49 | 46 | 40 | 30 | 49 | 60 | 37 | 43 | 25 | 63 | 527 |
| 運手 | 全従業員 | 201,438 | 186,522 | 204,533 | 200,350 | 210,056 | 209,310 | 219,346 | 224,874 | 222,000 | 240,035 | 236,320 | 249,395 | 2,605,144 |
| | 運動器病患者比 | 14 | 20 | 22 | 24 | 35 | 73 | 27 | 24 | 29 | 56 | 27 | 32 | 383 |
| 信人 | 全従業員 | 4,650 | 3,890 | 4,495 | 4,170 | 4,402 | 4,350 | 4,619 | 4,340 | 4,200 | 4,805 | 4,680 | 4,712 | 53,313 |
| | 運動器病患者比 | | | 2 | 1 | 1 | | | | 1 | | 1 | | 6 |
| 職工 | 全従業員 | 161,386 | 152,488 | 166,617 | 162,120 | 167,338 | 167,520 | 174,313 | 186,651 | 212,580 | 139,454 | 134,040 | 200,662 | 2,145,169 |
| | 運動器病患者比 | 17 | 21 | 25 | 21 | 45 | 21 | 30 | 29 | 32 | 21 | 17 | 32 | 311 |
| 工 夫 | 全従業員 | 68,665 | 65,448 | 71,599 | 65,190 | 69,039 | 68,280 | 72,633 | 71,703 | 75,290 | 75,454 | 73,300 | 68,551 | 846,012 |
| | 運動器病患者比 | 2 | | 3 | 1 | 5 | 4 | 9 | 4 | 16 | 14 | 8 | 9 | 76 |
| 雑夫 | 全従業員 | 36,859 | 34,248 | 37,324 | 38,490 | 40,517 | 34,830 | 42,966 | 42,067 | 43,140 | 34,939 | 34,650 | 46,872 | 466,962 |
| | 運動器病患者比 | 3 | 19 | 1 | 6 | 2 | 4 | 8 | 3 | 12 | 7 | 1 | 1 | 66 |
| 給小使 | 全従業員 | 1,395 | 1,288 | 1,395 | 1,320 | 1,333 | 1,320 | 1,304 | 2,317 | 2,730 | 3,344 | 3,960 | 3,100 | 25,866 |
| | 運動器病患者比 | 1 | | 1 | | 3 | | | | 1 | 1 | | 19 | 26 |
| 傭員 | 全従業員 | 4,464 | 4,154 | 4,557 | 4,530 | 4,371 | 3,810 | 4,743 | 15,779 | 16,500 | 34,658 | 33,180 | 35,495 | 166,241 |
| | 運動器病患者比 | 6 | | 3 | 10 | 1 | | | | 1 | 7 | | | 28 |
| 計 | 全従業員 | 758,043 | 706,520 | 769,556 | 751,980 | 785,974 | 777,660 | 823,881 | 856,929 | 881,650 | 920,979 | 903,330 | 946,677 | 9,883,219 |
| | 運動器病患者比 | 78 | 114 | 106 | 106 | 132 | 132 | 123 | 120 | 117 | 154 | 85 | 156 | 1,422 |
| | 百分 | 1.0 | 1.6 | 1.4 | 1.4 | 1.7 | 1.7 | 1.5 | 1.4 | 1.3 | 1.7 | 0.9 | 1.6 | 1.4 |

第三表

自大正七年
至大正九年 運動器病對全從業員萬分比率表



第四表 皇大正七年三箇年に於ける全患者と運動器病患者との百分比率表

| 職別 | 月別 | | 一月 | | 二月 | | 三月 | | 四月 | | 五月 | | 六月 | | 七月 | | 八月 | | 九月 | | 十月 | | 十一月 | | 十二月 | | 計 |
|-----|--------|--------|-------|--------|--------|--------|--------|--------|--------|--------|--------|--------|--------|---------|----|----|----|----|----|----|----|----|-----|----|-----|----|---|
| | 患者 | 百分 | 患者 | 百分 | 患者 | 百分 | 患者 | 百分 | 患者 | 百分 | 患者 | 百分 | 患者 | 百分 | 患者 | 百分 | 患者 | 百分 | 患者 | 百分 | 患者 | 百分 | 患者 | 百分 | 患者 | 百分 | |
| 車掌 | 全患者 | 4,410 | 4,186 | 4,710 | 4,530 | 5,758 | 5,103 | 6,022 | 5,986 | 5,477 | 5,021 | 4,967 | 5,461 | 61,635 | | | | | | | | | | | | | |
| | 運動器病患者 | 35 | 50 | 49 | 46 | 40 | 30 | 49 | 60 | 37 | 43 | 25 | 63 | 527 | | | | | | | | | | | | | |
| | 百分 | 0.8 | 1.2 | 1.0 | 1.0 | 0.7 | 0.6 | 0.8 | 1.0 | 0.7 | 0.9 | 0.5 | 1.2 | 0.9 | | | | | | | | | | | | | |
| 運手 | 全患者 | 2,883 | 2,852 | 3,231 | 3,426 | 4,085 | 3,610 | 4,172 | 4,297 | 3,875 | 3,972 | 3,571 | 3,602 | 43,576 | | | | | | | | | | | | | |
| | 運動器病患者 | 14 | 20 | 22 | 24 | 35 | 73 | 27 | 24 | 29 | 56 | 27 | 32 | 383 | | | | | | | | | | | | | |
| | 百分 | 0.5 | 0.7 | 0.7 | 0.7 | 0.9 | 2.0 | 0.6 | 0.6 | 0.7 | 1.4 | 0.8 | 0.9 | 0.9 | | | | | | | | | | | | | |
| 信託人 | 全患者 | 46 | 60 | 73 | 30 | 40 | 69 | 100 | 48 | 88 | 107 | 110 | 80 | 851 | | | | | | | | | | | | | |
| | 運動器病患者 | | | 2 | 1 | 1 | | | | 1 | 1 | 1 | | 6 | | | | | | | | | | | | | |
| | 百分 | | | 2.7 | 3.3 | 2.5 | | | | 1.1 | 1.1 | 0.9 | 0.7 | | | | | | | | | | | | | | |
| 職工 | 全患者 | 1,965 | 2,063 | 2,232 | 2,449 | 2,354 | 2,943 | 3,252 | 3,395 | 3,390 | 3,187 | 2,846 | 2,851 | 33,528 | | | | | | | | | | | | | |
| | 運動器病患者 | 17 | 21 | 25 | 21 | 45 | 21 | 30 | 29 | 32 | 21 | 17 | 32 | 311 | | | | | | | | | | | | | |
| | 百分 | 0.9 | 1.0 | 1.1 | 0.9 | 1.5 | 0.7 | 0.9 | 0.9 | 0.9 | 0.6 | 0.6 | 1.7 | 0.9 | | | | | | | | | | | | | |
| 工夫 | 全患者 | 407 | 457 | 428 | 461 | 508 | 517 | 593 | 692 | 654 | 713 | 689 | 610 | 6,819 | | | | | | | | | | | | | |
| | 運動器病患者 | 2 | | 3 | 1 | 5 | 4 | 9 | 4 | 16 | 14 | 8 | 9 | 75 | | | | | | | | | | | | | |
| | 百分 | 0.5 | | 0.7 | 0.2 | 0.8 | 0.8 | 1.5 | 0.6 | 2.4 | 2.0 | 1.2 | 1.5 | 1.1 | | | | | | | | | | | | | |
| 雑役 | 全患者 | 264 | 284 | 331 | 283 | 402 | 428 | 454 | 425 | 449 | 589 | 334 | 435 | 4,678 | | | | | | | | | | | | | |
| | 運動器病患者 | 3 | 19 | 1 | 6 | 2 | 4 | 8 | 3 | | 12 | 7 | 1 | 66 | | | | | | | | | | | | | |
| | 百分 | 1.1 | 6.7 | 0.3 | 2.1 | 0.5 | 0.9 | 1.8 | 0.7 | | 2.0 | 2.1 | 0.2 | 1.4 | | | | | | | | | | | | | |
| 給仕使 | 全患者 | 29 | 5 | 29 | 19 | 15 | 21 | 38 | 76 | 184 | 135 | 168 | 119 | 838 | | | | | | | | | | | | | |
| | 運動器病患者 | 1 | | 1 | | 3 | | | | 1 | 1 | | 19 | 26 | | | | | | | | | | | | | |
| | 百分 | 3.4 | | 3.4 | | 20.0 | | | | 0.5 | 0.7 | | 3.1 | 3.1 | | | | | | | | | | | | | |
| 備員 | 全患者 | 20 | 22 | 57 | 29 | 47 | 35 | 25 | 100 | 408 | 472 | 627 | 530 | 2,462 | | | | | | | | | | | | | |
| | 運動器病患者 | 6 | | 3 | 10 | 1 | | | | 1 | 7 | | 28 | 28 | | | | | | | | | | | | | |
| | 百分 | 30.0 | | 5.3 | 34.5 | 2.1 | | | | 0.2 | 1.5 | | 1.1 | 1.1 | | | | | | | | | | | | | |
| 計 | 全患者 | 10,025 | 9,939 | 11,095 | 11,227 | 13,899 | 12,726 | 14,656 | 15,109 | 14,585 | 14,196 | 13,292 | 13,688 | 154,387 | | | | | | | | | | | | | |
| | 運動器病患者 | 78 | 110 | 106 | 109 | 132 | 132 | 123 | 120 | 117 | 154 | 85 | 156 | 1,422 | | | | | | | | | | | | | |
| | 百分 | 0.8 | 1.1 | 1.0 | 1.0 | 0.9 | 1.0 | 0.8 | 0.8 | 0.8 | 1.1 | 0.6 | 1.1 | 0.9 | | | | | | | | | | | | | |

第七表

大正八年従業員に對する運動器病患者表

Table with 12 columns for months (一 to 十二) and rows for job categories (車掌, 運手, 信人, 職工, 工夫, 雑夫, 給仕, 備員, 計). Each cell contains data for various medical conditions (e.g., 骨の腫脹, 關節炎) and summary statistics (Total employees, Total patients, Percentage of patients).

| 項目 | 件数 | 割合 |
|----------|-----|-------|
| 1 切刺、裂創 | 10 | 7.0 |
| 2 挫傷及び挫創 | 10 | 7.0 |
| 3 骨折 | 10 | 7.0 |
| 4 關節捻挫 | 10 | 7.0 |
| 5 關節脱臼 | 10 | 7.0 |
| 6 其の他の外傷 | 10 | 7.0 |
| 合計 | 143 | 100.0 |

大正七年初より
同九年末に至る 従業員の疾病調査

其の十二

(外傷の部)

一、外傷の種類

本電気局従業員に於ける外傷は左の如くに分類して統計してゐる。

- 1 切刺、裂創
- 2 挫傷及び挫創
- 3 骨折
- 4 關節捻挫
- 5 關節脱臼
- 6 其の他の外傷

其の各外傷に對する割合は、他の疾病と共に他日綜合的に評論するが、本報告中では第六表を看られよ。

一、外傷者と總従業員及び總罹病者との關係

其の一、總従業員との關係 (第一表參照)

(一) 總従業員一萬に對して、外傷者は一四・二。