

昭和十二年  
年報

小  
鹿  
島  
更  
生  
園

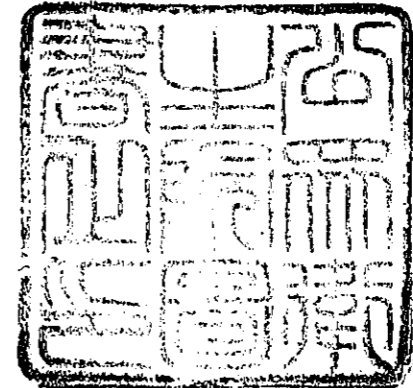
国立保健医療科学院蔵書



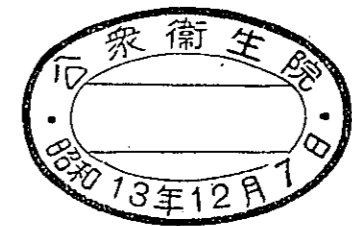
\*10012190\*

F1  
E12  
11

FI  
BE12  
11

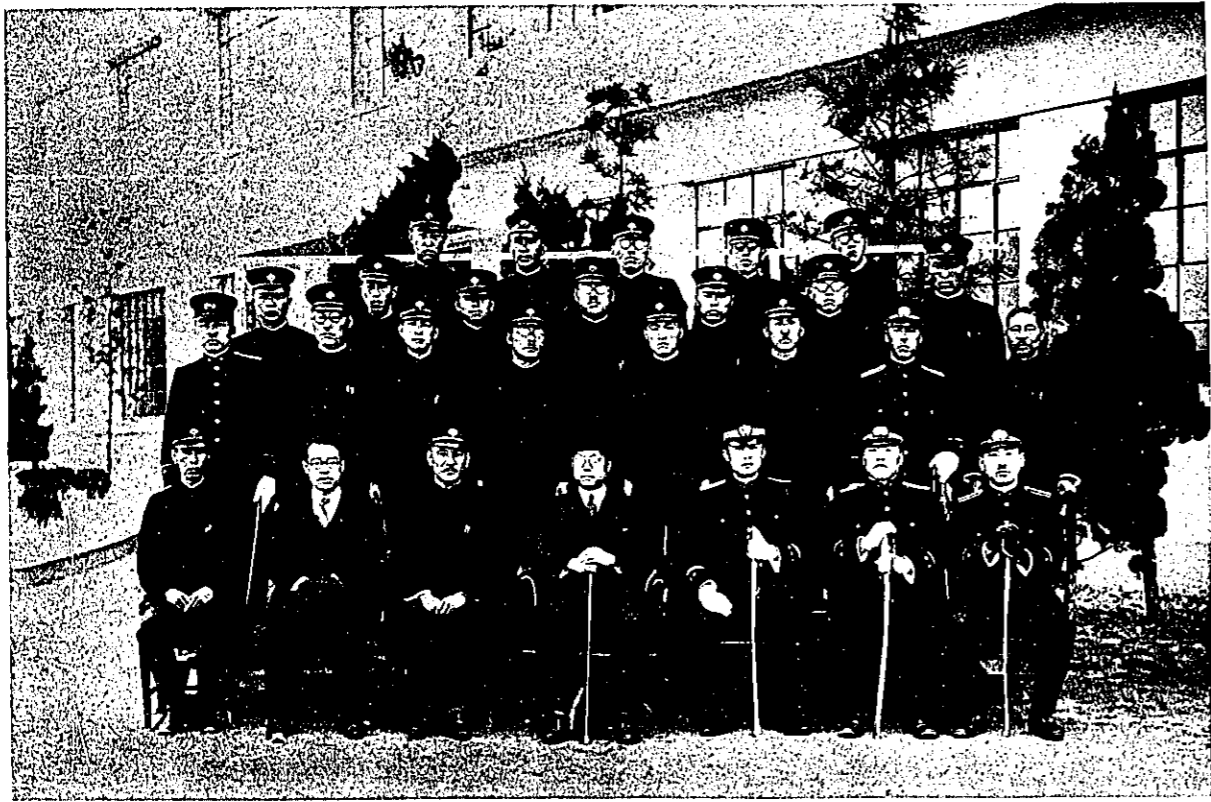


昭和13年12月7日  
野地陵三氏  
贈寄  
院衛生衆公

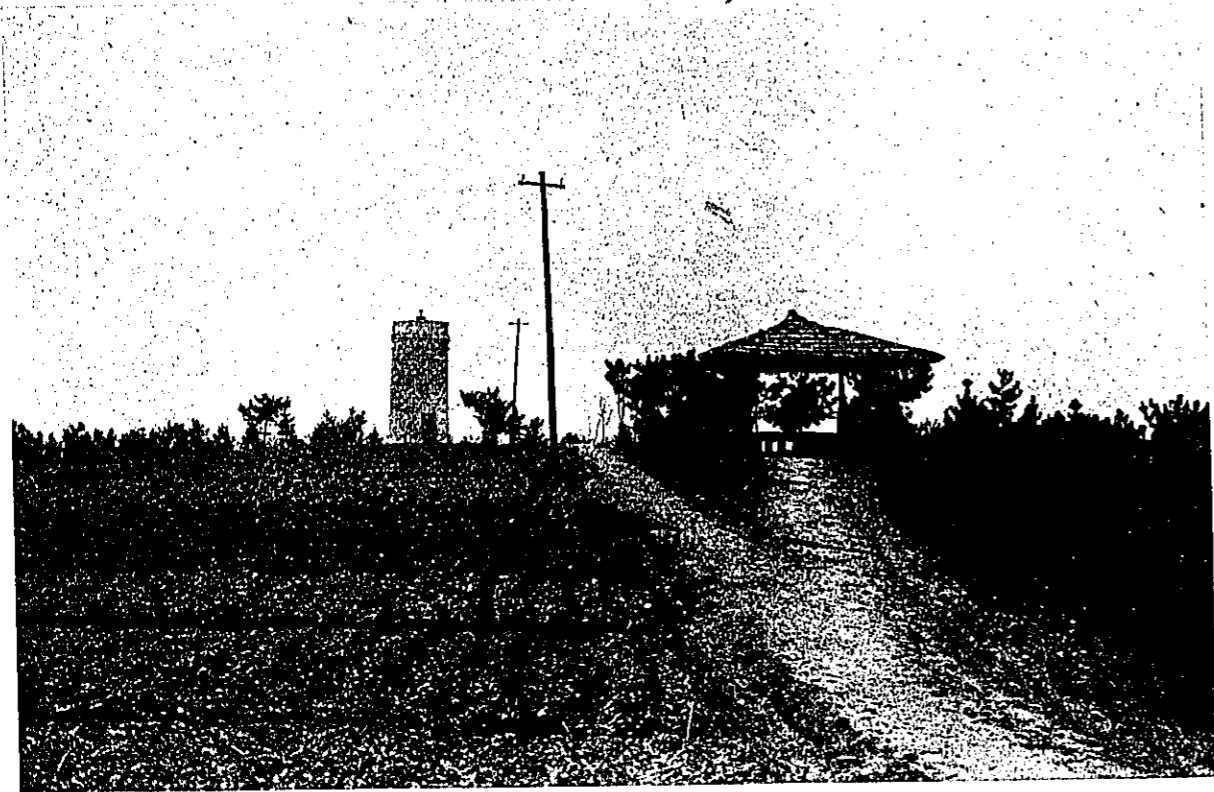




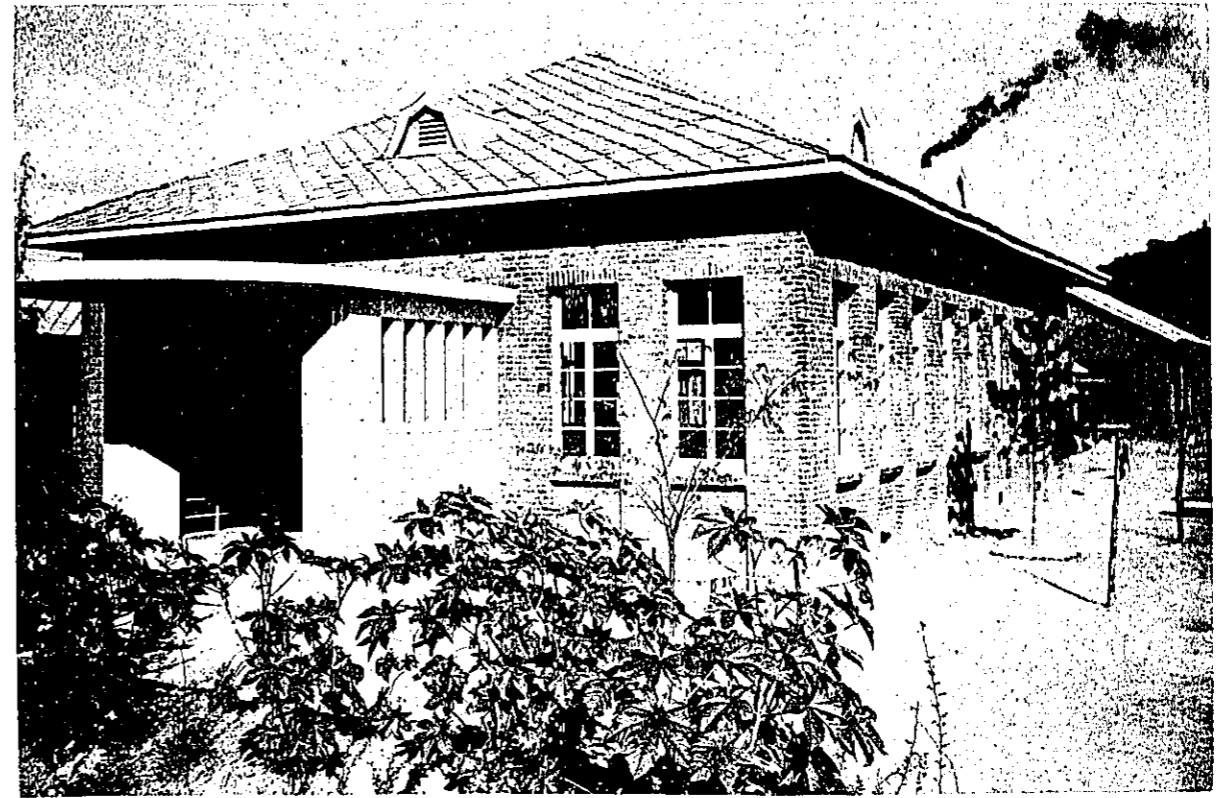
大野朝鮮總督府務總監ノ記念植樹



三橋朝鮮總督府警務局長內視察



臺燈ルケ於ニ上勾突里生南ルタシ設建ノ者患



室樂娛者患ルタシ設建リ依ニ金賜下御下陸后太皇



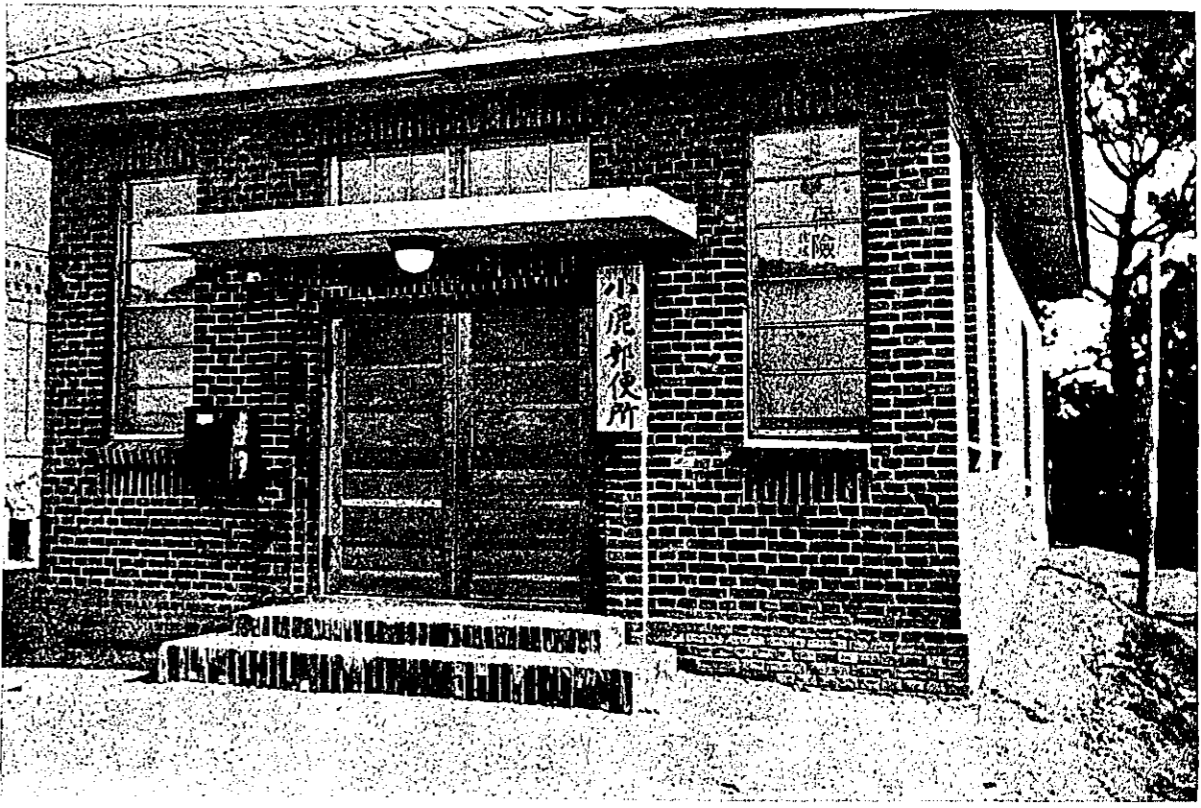
堂 骨 納 者 患



(樓 心 淨) 樓 鐘



光州刑務所小島支所



小島郵便所

## 目次

第一	沿革及地勢	一
(一)	沿革	一
(二)	地勢	一
第二	概況	一
一	敷地	一
二	建物	二
三	朝鮮癩豫防協會附設事業	九
(1)	電氣設備	九
(2)	給水設備	一〇
(3)	煉瓦工場	一一
(4)	自昭和十一年第二期擴張工事概況 至同十二年	一一
四	歴代園(院)長及職員現在表	一二
五	患者收容定員及現在數	一三
六	未感兒童ノ收容及保育	一四
七	看護婦養成所ノ開設	一五
第三	經費	一〇
一	經費豫算	一〇

二 收容患者一人當經費.....二〇

第四 診 療.....二

附 外來普通患者ノ診療.....二

第五 患者ノ 狀況.....二

一 病室並日常生活ノ狀態.....二

二 衣 食.....二五

三 風 紀.....二六

四 教 育.....二七

五 作 業.....二七

第六 患者ノ慰安及娛樂.....二七

第七 御 下 賜 金.....二六

第八 鐘樓、納骨堂、燈臺ノ建設其ノ他.....二六

一 鐘樓、納骨堂ノ建設並落慶式、慰靈祭ノ狀況.....二六

二 燈臺建設狀況.....二九

第九 患者ノ指導及統制.....三〇

第一〇 時局ニ對スル患者ノ認識ト動向.....三一

一 國 防 獻 金.....三一

二 主食物ノ減量申出.....三一

三 夫婦患者ノ同居.....三一

第一一 統 計.....三三

一 閉園以來及現在收容患者道別表.....三三

二 現在收容患者病型年齡別表.....三四

三 現在收容患者發病年齡別表.....三七

四 閉園以來收容患者發病年齡別表.....三九

五 閉園以來收容患者ノ轉歸及異動別表.....三九

六 昭和十二年中死亡患者死因病名別表.....四二

七 閉園以來死亡患者死因病名別表.....四四

八 現在收容患者入園前ノ職業別表.....四八

九 累年收容患者死亡率表.....四八

一〇 現在收容患者前科別表.....五〇

一一 發病以來死亡迄ノ經過年數別表.....五〇

一二 現在未感兒童ノ年齡及體性別表.....五一

附

一 刑務支所ノ狀況.....五三

二 小島公立小學校ノ狀況.....五四

三 郵便所ノ開置.....五四

小島更生鳥瞰圖

## 第一 沿革及地勢

### (一) 沿革

本園ハ元小鹿島慈惠醫院ト稱シ日韓併合ノ際長クモ 明治天皇陛下ヨリ朝鮮ニ於ケル窮民救療ノ恩召ニ依ル御下賜金ヲ基金トシテ大正五年二月創設セラレ同年三月全羅南道高興郡錦山面小鹿島ノ西端二十九萬九千七百四坪餘ト民有家屋十棟トヲ買收シ同年七月ヨリ諸建築ノ工事ニ着手シ翌六年一月本館外四十七棟竣工シ四月各道ヨリ送致ニ係ル癩患者百名ヲ收容シタルヲ濫觴トス。

爾來逐年増員收容ニ伴ヒ隣接地帯ヲ買收シ病舎及附屬建物ヲ新築シ昭和七年末ニ於テ收容患者七百九十二名ヲ算スルニ至リシガ鮮内ニ於ケル癩患者撲滅策トシテ隔離救療ノ聲次第ニ高潮シ遂ニ同年十二月朝鮮癩豫防協會ノ設立ヲ見ルニ至リ全島ヲ買收シ三ヶ年繼續事業トシテ患者三千名ヲ増加收容スルコトト成リ翌八年九月四百名ヲ收容シ次テ昭和九年度ニ於テ千六百名同十年度ニ一千名總人員約四千名收容ヲ目標トシ昭和九年三月以降癩豫防協會ノ直營ヲ以テ之ガ工事ニ着手シタルガ豫期以上ノ進捗ヲ見新築病舎ノ設備モ整ヒ豫定ノ如ク増員患者ノ收容ヲ爲シ得ルニ至レリ。

昭和九年九月初旬總督府癩療養所ノ官制公布ニ伴ヒ同年十月一日小鹿島更生園ト改稱セラレ第一次擴張ニ伴ヒ上述ノ如ク三千名ノ増員收容ヲ完了シ更ニ昭和十二年度ニ於テ第二次増員一千名ノ收容計畫成リ昭和十一年十二月以降病舎並官舎ノ増築ニ着手シ工事完成ト共ニ京畿・忠南北・全南北・慶南北及江原ノ八道ヨリ送致ニ係ル患者一千名ノ收容ヲ行ヒ昭和十二年末現在ニ於ケル患者定員四千七百七十名ヲ算スルニ至レリ。

### (二) 地勢

本園ハ局饒慶全西部線筏橋驛ヨリ十四里ヲ距ル全羅南道高興半島ノ南端鹿洞(全南有數ノ漁港ニシテ朝鮮汽船寄航ス)ト一帯帶水ヲ隔テタル島嶼ニシテ面積約百五十萬坪島内松樹鬱蒼トシテ繁茂シ長汀・曲浦・白砂・青松・相連リ恰モ瀬戸内海宮島ニ於ケルガ如キ風光明媚ノ勝地ニシテ附近ニ多數ノ島嶼點在セルヲ以テ多島海ノ名アリ又二面土層深ク地味豊ニシテ林間湧水ニ富ミ氣候溫和ニシテ洵ニ療養ノ最適地タリ。

## 第二 概況

### 一、敷地

敷地總面積 百四十八萬七千五百九十五坪





中央公會	忠者學	附屬家	未感知兒童室	煖房裝置	未感兒童室	未感兒童室	浴	介魚	海魚	自動車洗場	重症病舍	汽罐室	汽罐室	貯水	排水	排水	下水	下水	東生里	同生里	同生里	公會堂	
會堂	學校	家	室	室	室	室	庫	庫	堤	場	戶	戶	戶	槽	槽	槽	渠	槽	槽	井	井	井	槽

| | | | | | | | | | | | | | | | | | | | | |

二七二五	四九五	九九三	一六一五	三九七二	一式	五七三九	三六六三	六〇〇	一七〇五	一〇	五五〇〇	一式	一〇	一〇	一〇	三八四〇〇	八〇八五〇	二〇	一〇	一〇	一〇	一〇
------	-----	-----	------	------	----	------	------	-----	------	----	------	----	----	----	----	-------	-------	----	----	----	----	----

公會堂	非煉	作	北居	輕症	作	看護	看護	同	同	刑務	附屬	波	診	波	波	門	調	女	男	浴	倉	渡	物
上貯水	瓦	藥	牛	病	藥	病	病	舍	舍	舍	家	下	下	下	下	室	室	室	房	房	庫	庫	庫

五 | | | | | | | | | | | | | | | | | | | | | |

一〇	六〇	一〇	一〇	一〇	一〇	一〇	一〇	一〇	一〇	一〇	一〇	一〇	一〇	一〇	一〇	一〇	一〇	一〇	一〇	一〇	一〇	一〇	一〇
----	----	----	----	----	----	----	----	----	----	----	----	----	----	----	----	----	----	----	----	----	----	----	----

炊事場	配管	炊事場	男浴	蒸氣	渡	精神病	附屬	汽	汽	附屬	火	雜品	倉	倉	食料	附屬	靈	病	病	同	同	同	同
所	所	所	所	所	所	所	所	所	所	所	所	所	所	所	所	所	所	所	所	所	所	所	所

| | | | | | | | | | | | | | | | | | | | | |

六〇六四	一式	一七五	七九三八	九九三三	一式	五〇九一	四四九六八	六〇六四	四一三五	一式	一四九四	八〇二	一〇二六	二一〇	三〇六六	一三三三	一六五四	一二九七五	一二六〇〇	六一四五六	五七〇七九	五六〇〇	一三三七九
------	----	-----	------	------	----	------	-------	------	------	----	------	-----	------	-----	------	------	------	-------	-------	-------	-------	------	-------

浴場	浴場	同	同	同	同	同	同	同	同	同	同	同	同	同	同	同	同	同	同	同	同	同	同
及	及	及	及	及	及	及	及	及	及	及	及	及	及	及	及	及	及	及	及	及	及	及	及

四 | | | | | | | | | | | | | | | | | | | | | |

四四一	三〇〇	二七五〇	九〇〇	二六七六	一五三六	三二七六	三四六八	一七八九一	四一三五	一〇五〇	二〇四二	六四九	五六六七	三五二八	一六七三	六六一五	二七五〇	八七五	四四六八	五七〇三	三〇六六
-----	-----	------	-----	------	------	------	------	-------	------	------	------	-----	------	------	------	------	------	-----	------	------	------









昭和三十二年	昭和三十一年	昭和三十年	昭和二十九年	昭和二十八年
四四三	二五〇	二五〇	二五〇	一〇〇
七	一	一	一	一
昭和三十二年	昭和三十一年	昭和三十年	昭和二十九年	昭和二十八年
四、七七〇	三、七七〇	三、七七〇	二、七七〇	一、七七〇
一三	六八	一	一	一
一	一	一	一	一
一五	八	一	一	一

2. 現在在 數 (昭和十二年現在)

病舎別	收容人員			備考	病舎別	收容人員			備考
	男	女	計			男	女	計	
西生里	四三〇	一一六	五三六		新生里	五八六	三五八	九四四	
舊北里	四七五	二九六	七七七		東生里	三五四	一一二	四七六	
南生里	二三七	一	二三七		中央	一、〇〇三	三〇七	一、三一〇	
嶺南里	二九一	二一八	五〇九		計	三、三六六	一、四一七	四、七八三	

六、未感兒童ノ收容及保育

收容患者ノ子弟或ハ新ニ收容セル者ノ中ニハ未ダ病狀現レザル未感兒童アリテ之レヲ既發患者ト同一ニ取扱フハ洵ニ惻隠スベキノミナラズ人道上ヨリスルモ看過シ難キ事項ニシテ之等兒童ノ分離養育ハ最モ急務ニ屬スルヲ以テ有毒地帯及健康地帯ノ中間ニ一區劃ヲ設ケ收容、保育設備ノ完成ヲ見タルヲ以テ昭和十一年度ニ於テ收容シタリ而シテ昭和十二年末現在十四歳以下四歳以上ノ兒童三十四名(男一六、女一八)ナリ

七、看護婦養成所ノ開設

當園ハ僻陬且現殊療養所タル關係上職員ノ採用ニ付常ニ不便ヲ感ジツ、アリテ特ニ看護婦ノ採用ニ付テハ最モ困難ヲ感ジツ、アリシヲ以テ別紙看護婦養成所ノ規定ニ依リ當園ニ養成所ヲ設置シ看護婦ノ養成ヲ行ヒ看護婦補充ノ圓滑ヲ計ルベク豫テ本府ニ申請中昨年三月二十二日附ヲ以テ承認アリタルヲ以テ直ニ諸般ノ準備ヲ整ヘ五月十二日之ヲ開始セルが其ノ狀況左ノ通ニシテ當養成所ノ生徒ハ當園看護婦見習ノミヲ入所セシムルモノニシテ卒業後二年間ハ當園ニ勤務ノ義務ヲ負ハシメタルハ他ノ養成所ト異ナル點ナリトス

一、教室數並其ノ坪數

看護學教室 一 十六坪(治療本館階上ノ一室ヲ充當)

普通學及家事裁縫教室 一 四十坪(事務本館階上會議室ヲ充當)

二、生徒定員數及現在生徒數

毎年度ノ豫算並缺員等ノ關係ニ依リ多少ノ増減アルベキモ毎年度始ニ於テ十名ヲ採用入所セシムヘキ見込トス從テ生徒定員ハ二十名ニシテ第一學期十名宛ヲ募集スベキモノトス

現在生徒數五名ニシテ開所當時ニ於テハ六名ナリシモ中途病氣ノ爲一名退所セリ尙本年度ハ定員數ノ募集ハ前年度相當多數ノ募集アリシニヨリ豫定數ノ採用ヲ見合セタルニ依ル

三、第一回卒業豫定日及其ノ見込人員並將來ニ於ケル毎年ノ卒業見込人員

第一回卒業昭和十四年三月末日五名第二回以後ハ毎年十名

四、養成所職員ハ全部講師トシテ昭和十二年四月二十六日附ヲ以テ小鹿島更生園職員ヲ任命(無給)セリ(擔當事務並課目別氏名省略)

小鹿島更生園看護婦養成所規程

第一條 小鹿島更生園ニ看護婦養成所(以下單ニ養成所ト稱ス)ヲ置ク

第二條 養成所ハ看護婦ニ必要ナル學術技能ヲ授ケ併セテ婦徳ノ涵養ニ努ムルヲ目的トス

第三條 修業年限ハ二年トシ之ヲ四學期ニ分チ一學期ヲ六月トス

第四條 生徒ノ入學期ヲ四月トス

第五條 休業日ヲ定ムルコト左ノ如シ

日 曜 日

大 祭 祝 日

地 久 節

朝鮮總督府始政記念日

第六條 授業日數ハ每學期約百二十日トシ各學科目及每週授業時間數ハ別表ニ依ル但シ時宜ニ依リ變更スルコトアルベシ

第七條 養成所ニ入所スルコトヲ得ルモノハ小鹿島更生園ニ看護婦見習トシテ採用セラレ現ニ勤務中ニシテ左ノ資格ヲ有スル者ニ限ル

一、身體健全ナルコト

二、品行方正志操堅實ナルコト

三、高等女學校、女子高等普通學校第二學年以上ノ修業者若ハ高等小學校、普通學校高等科卒業者又ハ之ト同等以上ノ學力ヲ有スル者

四、年齢十六年以上三十年以下ノ女子ナルコト

五、配遇者ナク家事ニ系累ナキコト

第八條 入所志願者ハ第一號書式ノ入學願書ニ履歷書、戶籍謄本ヲ添ヘ小鹿島更生園長（以下單ニ園長ト稱ス）ニ差出スベシ

第九條 入所志願者ニ對シテハ體格検査ヲ行ヒ尙左ノ課目ニ付高等小學校及普通學校高等科卒業程度ニ依リ試験ヲ施行シ之ニ及第スルニ非ザレバ

入所ヲ許可セズ

算術、國語（講讀、作文、書取）

口頭 試問

高等女學校及女子高等普通學校ノ卒業者ハ口頭試問及體格検査ノミヲ行ヒ入所ヲ許可スルコトアルベシ

第十條 入所ヲ許可セラレタルモノハ保證人二名連署ヲ以テ第二號書式ノ誓約書ヲ差出スベシ

保證人ハ身元確實ニシテ相當ノ資産ヲ有スル滿二十五年以上ノ者タルコトヲ要ス

第十一條 保證人轉居又ハ死亡シタルトキハ速ニ園長ノ承認ヲ經テ變更ノ手續ヲ爲スベシ

第十二條 各學期ノ終リニ學期試験ヲ行ヒ其ノ成績ヲ平均シテ卒業成績ヲ定ム

卒業者ニハ第三號書式ノ卒業證書ヲ授與ス

第十三條 試験ノ成績ハ各科目百點ヲ滿點トシ一科目四十點以上平均六十點以上ヲ以テ及第トス

第十四條 所定ノ授業時數中授業ヲ受ケザルコト三分ノ一以上ニ及ブトキハ進級又ハ卒業セシムルコトヲ得ズ

第十五條 園長ハ病氣其ノ他止ムヲ得ザル事故ノ爲修學シ能ハズト認メタル生徒ニ對シテハ之ニ休學ヲ命ズルコトヲ得

第十六條 園長ハ左ノ各號ノ一ニ該當スルト認メタル生徒ニ對シテハ之ニ退所ヲ命ズルコトヲ得

一、性行不良ニシテ改悛ノ見込ナキ者

二、疾病又ハ成績不良ニシテ成業ノ見込ナキ者

第十七條 生徒ハ卒業後二年間小鹿島更生園ニ看護婦トシテ勤務スベキ義務アルモノトス

第一號書式（用紙美濃紙）

入 學 願

私儀 看護婦養生所入所志願ニ付御許可相成度履歷書及戶籍謄本相添ヘ此段相願候也

年 月 日

原 籍

現 住 所

本 人 氏

年 月 日 生

原 籍

現 住 所

職業及本人トノ關係

職業及本人トノ關係

小鹿島更生園長殿

(注意) 證明人ハ親権者又ハ二十五歳以上ノ戸主タルコト

第二號書式(用紙美濃紙)

三銭收入  
印紙印

誓約書

私儀 今般看護婦養成所生徒トシテ入所御許可相成候ニ付テハ妄リニ中途退所ヲ致サザルハ勿論在所中ハ諸規則御命令等堅ク遵守シ卒業後ハ二年以上必ズ貴園ニ勤務任ルベク且私一身上ニ關シテハ保證人ニ於テ一切處辨致スベク茲ニ連署ノ上誓約候也

年 月 日

原籍  
現住所

本人 氏

名印

年 月 日生

右者貴園看護婦養成所生徒トシテ入所御許可相成候ニ付テハ在所中ニ於ケル本人身上ニ係ル一切ノ事件ハ連帶ヲ以テ其ノ責ニ任スベク依テ連署ノ上保證候也

原籍  
現住所

職業本人トノ關係

連帶保證人 氏

名印

年 月 日生

原籍  
現住所

職業本人トノ關係

連帶保證人 氏

名印

年 月 日生

小鹿島更生園長殿

第三號書式

卒業證書

右ハ本園看護婦養成所ノ課程ヲ卒ヘタリ仍テ之ヲ證ス

年 月 日

小鹿島更生園長位勳爵學位 氏

名印

年 月 日生

教科目及每週教授時數標準表

教科目	學期別				備考	教科目	學期別				備考
	第一學期	第二學期	第三學期	第四學期			第一學期	第二學期	第三學期	第四學期	
修身	三	三	二	二		看	三	一	一		
國語	二	二	二	二		治療及手術介輔	一	一	一		
朝鮮語	一	一	一	一		消毒	一	一	一		
算術	一	一	一	一		按摩	一	一	一		
家庭	一	一	一	一		傳染病及其疾	一	一	一		
家政	一	一	一	一		醫療器械	一	一	一		
裁縫	一	一	一	一		外傷及救急法	一	一	一		
體操	一	一	一	一		衛生	一	一	一		
遊藝及遊作	一	一	一	一		藥物調劑	一	一	一		



患者巡檢	二	一	一	計	四四	三九	四四	三九
實習	二四	二〇	三二					

### 第三 經費

#### 一、經費豫算

科 目	昭和十二年度	科 目	昭和十二年度	科 目	昭和十二年度
(狀) 癩 療 養 所	六九八、六二七	給 與	三、〇七五	雇 員 給	五六、四〇〇
(項) 俸 給	五五、七四八	雇 員 給	八、八九二	備 人 料	八、二九一
(目) 俸 給	二七、一一八	備 人 料	二、五六二	被 服 費	三九、八三〇
(目) 列 任 俸 給	二八、六三〇	被 服 費	一、一〇七	患 者 食 費	二八〇、五三九
(項) 療 養 費	六四二、八七九	雜 費	一、一八二	雜 費	二〇、八三三
(目) 臨 診 費	一〇、二九二	患 者 費	五七一、三六九	作 業 費	一五、〇九四
(目) 修 繕 費	一〇、六二九	患 者 費	七二、五五九	患 者 救 療 費	二、八〇〇
(目) 內 國 旅 費	一一、四八四	治 療 品 其 他 材 料 費	七四、八五〇	接 待 費	三〇二
(目) 雜 給 及 雜 費	三六、一六一	內 國 旅 費	三、三七三		

#### 二、收容患者一人當經費

年 次	經常部決算額		藥品治療材料		食 費		被 服 費		患者延人員
	金 額	日 當 人	金 額	日 當 人	金 額	日 當 人	金 額	日 當 人	
昭和十二年	六四二、〇八五・〇	四四三	充五五〇・四七	〇四八	二八〇、七三九・五	一九三	三九、九四六・六	〇二七	一、四五一・五二二

### 第四 診 療

患者ノ大部分ハ其ノ經過中餘病ノ併發アリ從ツテ治療ニ於テモ癩本病ト併發症ノ二ニ區分セラル、而シテ之等患者ノ診療ハ治療本館ニ於テ之レヲ行ヒ縋帶交換、大風子油ノ注射ハ各病舎區ニ於ケル五箇所ノ診療所ニ於テ處置ス。

一、癩ノ治療 主トシテ大風子油即チ日本藥局方「ヒドノカルプス、アンテルミンチカ」ノ種子ヨリ搾取シタル油劑ヲ一回〇・五乃至五・〇瓦ヲ筋肉又ハ皮下ニ一週間二回注射ス高度ノ衰弱又ハ潰瘍多發シ注射シ難キモノニ對シテハ一日一・五乃至六・〇瓦ヲ内服セシメ或ハ朝鮮總督府製大風子油錠又ハ大風子油酸「エチールエステル錠」ヲ一日六錠乃至十二錠(一錠ノ大風子油含有量〇・一五)内服セシメツ、アリ尙近來硫黃劑ノ筋肉内注射「リバノール」ノ懸脈内注射ヲモ試験中ニ在リ、癩性潰瘍ニ對シテハ硫黃劑ノ溫浴軟膏ノ塗布縋帶交換等ヲ行フ。

二、併發症ノ治療 便宜内科、外科、眼科、皮膚科、耳鼻咽喉科、齒科及レントゲン科ニ分チテ治療ヲ行フ。

内科ニ最モ特異ナル疾患ハ所謂結節性紅班ニシテ惡寒高熱ヲ以ツテ始マリ四肢痛、關節痛ヲ訴ヘ顔面又ハ四肢ニ發赤腫脹ヲ認メ二週乃至四週間ノ經過ヲトル之レガ療法トシテハ「サリチール酸劑」ノ内服、「クロールカルシウム」非特異性蛋白質ノ注射ヲ行ヒ局所的ニハ藥劑ヲ塗布シ器法ヲ行フ、又癩患者ニ最モ多キハ神經痛ナリ之レニ對シテハ鎮痛劑ノ内服、ヘパトキシシン、テトロドトキシシン、アルコール補葡糖、マトリン、モクソール等ノ注射ヲ行ヒツ、アリ。

外科ニ多キハ結節潰瘍、癩疽脫疽、フレグモ一骨癩、足穿孔關節炎、外傷等ニシテ剔出、切開、切除、切斷手術ヲ行フ場合多シ。

眼科ニハ失明者甚ダ多ク疾患トシテハ虹彩炎、複雜性白内障角膜炎及角膜炎最モ多ク手術的療法又ハ藥物的療法ヲ行フ。

皮膚科ニ多キハ濕疹、疥癬、角皮症等ニシテ藥浴及軟膏ノ塗布縋帶交換ヲ行フ。

耳鼻咽喉科ニ多キハ鼻潰瘍、喉頭狹窄ニシテ手術的並藥物療法ヲ行フ。

其ノ他ノ疾患並其ノ療法ハ普通病院ニ於ケルト殆ンド同様ナリ。

患者中症狀増悪シ又ハ餘病ヲ併發シテ重症ニ陥リタルモノハ重症室ニ收容シ失明者四肢ノ缺損並變形又ハ潰瘍多發シ起居ヲ自辨シ得ザルモノハ不自出室ニ收容シ夫々適宜輕症患者ヲ附添ハシメ以ツテ看護並日常ヲ處理セシム尙傳染性疾患ヲ併發セル患者ハ隔離室ニ收容ス。

病舎地帯ヲ五區ニ區劃シ注射、繻帶交換其ノ他ノ診療並衛生事項ヲ夫々當該診療所ニ於テ處理ス。

大風子油内服並注射及繻帶交換狀況一覽表 (昭和十二年)

月別	大風子油注射		大風子油内服者	大風子油錠劑内服者	以上ノ手筈ヲナサザル者	合計	繻帶交換	
	人員	平均一回人員					人員	平均一回人員
一月	二、八六四	二、二一七	三二七	一六三	四二七	三、七八一	一、八〇六	
二月	二、七一一	二、一八七	三三一	一九五	五四三	三、七八〇	一、七六一	
三月	二、八三四	二、三六八	三三三	二一〇	三八五	三、七六二	一、九七六	
四月	二、八六八	二、一三七	三九九	一九九	二八九	三、七五五	一、八八六	
五月	二、六八二	二、一七二	六五七	一五六	二五三	三、七四八	一、九一五	
六月	一、九二六	一、六〇二	一、五四九	二九	二七八	三、七六二	一、八四七	
七月	一、九二六	一、五九〇	一、五九九	一八	二〇七	三、七五〇	一、三〇一	
八月	二、〇一九	一、七〇〇	一、六〇一	二〇	一四六	三、七八六	一、九九三	
九月	二、〇〇六	一、七一八	一、四九八	一九	二二二	三、七四五	一、八三〇	
十月	二、九七四	二、五六八	一、五二六	一六	二三五	四、七五一	二、五三四	
十一月	二、七三一	二、六九六	一、八二一	一六	一六七	四、七三五	二、三九四	
十二月	二、四二八	二、一〇七	二、〇五七	一二	二五三	四、七五〇	二、五五一	

備考

昭和十二年自一月至十二月大風子油注射數 一九四、二七二  
繻帶交換數 四〇二、四六三

合併症名科別治療患者一覽表 (昭和十二年)

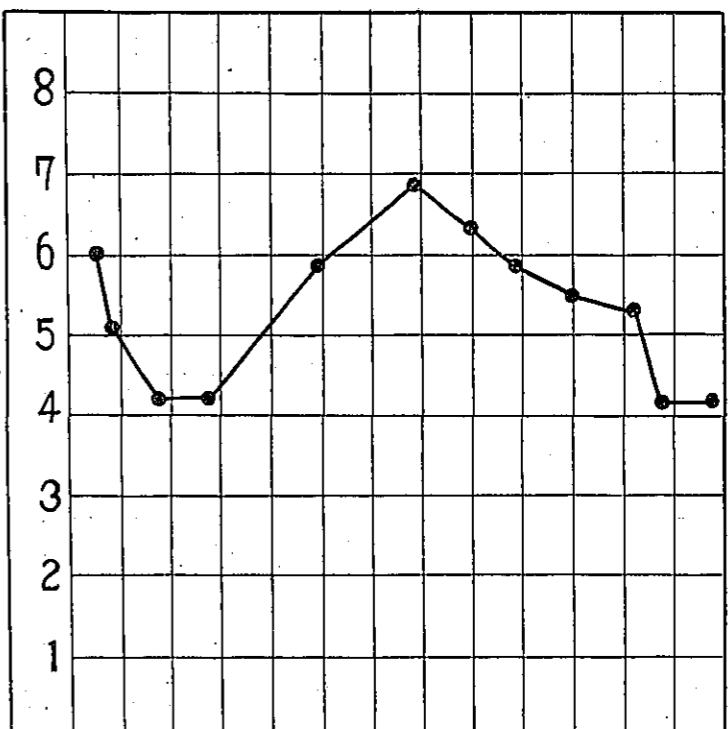
月別	各科別月別平均一月診察患者數						各科合計 平均一日總數	收容患者 月末總計
	内科	外科	眼科	耳鼻喉科	皮膚科	齒科、 トゲン科		
一月	二〇七	四二	二三	三一	三七	一三	三五三	三、八三八
二月	二二八	四五	二四	三三	三六	一一	三七八	三、八三三
三月	二三一	三九	二九	三二	三七	一一	三八〇	三、八一〇
四月	二二五	五三	三一	三二	四二	一一	四〇二	三、八〇三
五月	三〇六	五四	三五	四六	四一	一一	四九三	三、八〇二
六月	二三八	五七	三四	四〇	四二	一〇	四七一	三、八〇九
七月	二六一	五二	七三	三九	四三	一〇	四七八	三、七七五
八月	二五一	四二	五五	三五	三八	九	四三〇	三、八一
九月	二四七	四六	七二	四〇	四一	九	四五五	三、七八一
十月	二一五	四八	六八	四七	四三	九	四三〇	四、七八七
十一月	二五〇	六二	五二	五六	四九	一一	四八〇	四、七七一
十二月	三〇三	六五	三六	六一	四八	一〇	五二二	四、七八三

備考

一、昭和十二年中診察患者總數一二五、七三三名  
二、本表ニハ大風子油注射數及繻帶交換數ヲ含マズ

治療日數平均一人當表及圖 (昭和十二年)

月	別	平均一人當リ治療日數
一	月	四、二一〇
二	月	四、一九四
三	月	五、二九〇
四	月	五、一一三
五	月	五、六四一
六	月	六、〇三九
七	月	六、八一九
八	月	六、二一六
九	月	五、九八一
十	月	四、〇八八
十一	月	四、〇九三
十二	月	六、一三一
平均	均	五、三一八



附

外來普通患者ノ診療

職員及家族並附近住民ノ爲收容癩患者診療ノ餘暇ヲ以ツテ之レガ診療ヲ行ヒツ、アリ。

### 第五 患者ノ狀況

#### 一、病室並日常ノ生活狀態

病舎ハ之ヲ大別シテ輕症患者ヲ收容スル普通病舎及重症、不自由ヲ收容スル重症病舎ノ二トス。從來ノ普通病舎ハ一舎一室ノ温突トシ一室ニ五人ヲ收容ス、昭和九年度以降新築ノ普通病舎ハ二棟四室四十人收容ノモノヲ原則トセルガ地勢ノ關

係上二室二十人收容ノモノヲ建築シタリ、而シテ重症全部及不自由患者ノ大部分ハ之ヲ中央病舎ニ收容シ重症室ニハ一人ニ對シ一人ノ輕症者ヲ又不自由室ニハ盲目或ハ四肢不具等自由ヲ辨ジ得ザル者ヲ收容シ患者二人乃至三人ニ對シ輕症者一人ヲ附添ハシメ以ツテ日常ヲ看護處理セシメツ、アリ。

現在優良癩患者ニ作業助手ヲ命ジ各種作業ノ指導及病舎内ノ秩序維持ニ努メシムルト共ニ各病舎ニ二室毎ニ舎長一名ヲ置キ各舎ノ清潔、整頓、衣食、作業等ノ指導ニ當ラシメツ、アリ、患者ノ日課ハ入園患者心得ヲ定メ午前中ハ主トシテ治療時間ニ充テ午後ハ各種ノ作業ニ從事セシメツ、アリ而シテ現在園内ハ全ク建設事業完成シタリト雖尙幾多ノ工事相次ギ相當多忙ナル日常ヲ送リツ、アルガ患者各自モ能ク之ヲ諒解シ自ラ進ンデ病舎地帯道路ノ開設其ノ他土工、運送、燃料並食糧品ノ陸揚等ニ從事スルノ外副食物中ノ主タル野菜ノ如キハ悉ク患者ニ依リテ優良ナル栽培行ハレ多量ノ收穫ヲ得、全ク他ヨリ購入ヲ要セズ自作自給セラレツ、アリ尙以下記述ノ如ク園内患者ノ衣食住ハ之ヲ朝鮮人普通一般ノ生活ニ比シ中流以上ニ該當シ且日々ノ作業ニ依リ得ル收入ニテ必需品ハ概ネ之ヲ充タシ得ル狀況ニシテ近時在園患者ノ多數ハ收容後相當時日ノ經過ト共ニ園内生活ニ馴レ概ネ安定ノ域ニ達シツ、アル爲脱出患者ノ如キモ略ボ其ノ跡ヲ絶ツニ至リ何等特種事故ノ發生ナク極メテ平穩ニ餘生ヲ樂シミ經過シツ、アリ。

#### 二、衣 食

##### (イ) 被 服 寝 具

被服寝具ハ總テ給與又ハ貸與シツ、アリテ今之ガ一人當定數ノ概要ヲ擧グレバ左ノ如シ。

##### 1. 寝 具

毛 布 二枚、 敷蒲團 一枚、 又ハ掛蒲團 一枚、 敷蒲團 一枚

##### 2. 被 服

朝鮮式袴 二枚(朝鮮木綿製) 朝鮮式單衣 二枚(朝鮮木綿製) 帶 一筋 手拭 二筋

ゴム靴(鮮式) 二足 靴下 二足 地下足袋 二足(作業患者ニ給與)

其ノ他下駄、朝鮮式雨傘等ヲモ給與シ且作業患者ニ對シテハ日笠、雨合羽等ヲモ給シツ、アリ。

##### (ロ) 食 物

食物ハ患者ノ物質的慰安トシテ最重要ナルモノナルヲ以ツテ其ノ嗜好ニ適スルヤウ各病舎ニ現品ヲ配給シ自炊ヲ爲サシム、但シ重症及不自由患者ヲ收容セル中央病舎ハ蒸氣ニ依リ共同炊爨ヲ爲シ之ヲ各室ニ分配シツ、アリ而シテ主食タル米ハ經濟地貯蔵上糶ヲ購入シ患者ヲシテ島内發電動カヲ使用シ精米ヲ爲サシメ又味噌、醬油ノ如キモ國內各病舎毎ニ夫々材料ヲ支給シ毎年春秋ノ二期ニ分チテ各自ノ嗜好ニ適スルヤウ醸造セシメツツアリ。尙、四大節、國內神社例祭、各種記念日其ノ他特殊ノ催アル場合ニハ牛豚肉、鮮魚、大豆、白米、糯米、乾鹽魚、菓子等ヲ臨時ニ支給シ重症患者ニハ必要ニ應ジ鶏肉、鶏卵、牛乳等ヲ與ヘツ、アリ一人一日ノ定量ヲ學ダレバ左ノ如シ。

A、主食

性別	種別	現在支給量	從來支給量	性別	種別	現在支給量	從來支給量
男	白米	二合七勺五才	三合	女	白米	二合二勺五才	二合五勺
	粳米	二合七勺五才	三合		粳米	二合二勺五才	二合五勺
	計	五合五勺	六合		計	四合五勺	五合

B、副食

肉及魚類 牛豚肉、鱈、明太魚、鱈、石首魚、大刀魚、鯨等。  
 野菜類 白菜、大根、甘藷、胡瓜、蕃椒、南瓜、茄子、葱、大蒜、菠薐草、萵苣等患者ノ自作物ヲ給ス。  
 調味品 一人八日分醬油二合四勺、味噌六〇勺、食鹽一合六勺。

C、食費

物價ノ高低ニ依リ時ニ變動アルヲ以ツテ確定的ニ算出シ能ハザルモ既往九ヶ年間に於ケル平均ハ一人一日當十五錢七厘餘ニ相當セルモ昭和十二年度ニ於テハ一人一日當十九錢三厘トナリ居レリ。

三、風紀

當初收容患者ノ大多數ハ無教育者ニシテ賭所ヲ浮浪徘徊シ秩序ナキ生活ニ耽リタル者ナルヲ以ツテ無節操ノ者多ク之ガ統制指導ハ極メテ困難トスル處ナリシモ既收容患者ノ間ニ任シテ日常勤勉ナル作業振リヲ目撃シ且完整セル收容設備ト衣食住ノ安定ニ依リ自然矯正セラレ漸次節操ヲ持スル

ニ至リシガ一面直接指導ニ當レル職員ニ於テ極力風紀ノ改善ニ力ヲ致シタル結果大ニ面目ヲ一新シ現在ニ於テハ密ニ異性關係ヲ結ビ又ハ賭博等ヲ行フ者ハ其ノ跡ヲ絶ツニ至リタルモ尙之ガ取締ニハ相當警戒ヲ加ヘ風紀ノ改善秩序ノ保持ニ努メツ、アリ。

四、教育

患者中幼少年者ノ多數ハ無教育ナルヲ以ツテ智徳涵養ノ目的ニテ職員及患者中ヨリ學識アル者ヲ選ビテ講師トシ學園ニ於テ普通學校ノ教科書ニ依リ其ノ教科ヲ授ケツ、アルガ漸次國語並文字ヲ解スル者多キヲ加ヘ來レルハ誠ニ喜バシキ現象ニシテ目下其ノ生徒數三六四名ヲ算スルニ至レリ、而シテ現ニ收容患者中青年ニシテ克ク固則ヲ守リ中堅人物トシテ他患者ノ模範トナリ居レルハ學園出身者ニ多キヲ以テ一層之ガ充實ニ努メツ、アリ、此ノ外患者ノ指導ニ便スル爲毎日餘暇ヲ割キテ希望者ニ對シ國語ノ教養ニ努メツ、アルガ漸次希望者増加シ相當ノ成績ヲ收メツ、アリ。

五、作業

患者ノ多クハ手足ノ潰瘍ヲ有スルモ重症及不自由患者ニアラザル限り終日閑居スルハ却テ不潔性ヲ帶ブル恐アルヲ以テ輕症患者ニ對シテハ體力相當ナル作業ヲ課シテ心機ノ轉換ト精神ノ慰安トヲ圖リ體力ノ増進ト保健衛生ノ向上ヲ期シツ、アリ、而シテ之等作業者ニ對シテハ其ノ作業ノ種類難易等ニ基キ一定ノ作業獎勵金(日額二錢乃至五錢)ト給與シ以テ之ガ獎勵ニ努メ居レルガ其ノ爲園内病舎地區ニ於ケル各種土工業業ハ勿論各支給品ノ修理加工等ノ外患者ノ主食品中白米(粳ヨリ精米)ス又ハ調味料タル味噌、醬油ノ醸造ヲ始メ副食物中野菜類ノ栽培ニ至ル迄總テ自給自足ノ域ニ達シ經營上資スル處實ニ大ナルモノアリ。

第六 患者ノ慰安及娛樂

收容患者ノ慰安ニ就テハ最モ苦心スル處ナリ、蓋シ患者ノ大部分ハ收容前各地ヲ浮浪徘徊セル下層階級ニ屬セルヲ以テ其ノ當初ハ深ク滿悦スレドモ漸次歲月ヲ經過スルニ從ヒ往々ニシテ園内生活ニ飽キ無聊ニ苦シミ空想ニ耽リ以前ノ放縱ナル生活ヲ憧憬シテ自暴自棄ニ陥リ又ハ望郷ノ念禁ジ難ク前途ヲ悲觀シ厭世觀ニ囚ハレントスル者等是ニ同情ニ堪ヘザルモノアリ從テ物質的慰安ノ必要ハ素ヨリナルモ精神的慰安亦決シテ忽語ニ附スベカラザルヲ痛感ス。

本園ハ内地各療養所ト異リ交通不便ナル孤島ニ在ルヲ以テ從來動モスレバ社會ヨリ閑却セラレ頗ル疎遠ノ位置ニ立チタリシモ昭和五年十一月長クモ 皇太后陛下ノ痲救療事業ニ對スル御仁慈ノ大御心ヲ拜シテ以來漸次社會ノ注視ヲ集メ其ノ同情ヲ得ルニ至レリ。