

小児の健康度の評価と向上に関する研究

表 1(1)

12 か月から17 か月までのお子さん

(昭和54年4月から54年9月までの間に生れたお子さん)

- | | |
|--|--|
| <p>1. バイバイと手をふったりしてほかの人のまねをしますか。</p> | <p>(1)はい (2)いいえ (3)わからない</p> |
| <p>2. おとなのことばの発音をまねしようとしますか。(正確でなくてもよい)</p> | <p>(1)はい (2)いいえ (3)わからない</p> |
| <p>3. 自分の名前をよべられるとそちらの方をふりむいて、自分の名前がわかっているようですか。</p> | <p>(1)はい (2)いいえ (3)わからない</p> |
| <p>4. 犬や自動車など知っているものを指さして声を出して教えることがありますか。</p> | <p>(1)はい (2)いいえ (3)わからない</p> |
| <p>5. おとなのいう簡単なことば(おいで、ちょうだいなど)がわかりますか。</p> | <p>(1)はい (2)いいえ (3)わからない</p> |
| <p>6. 音楽の音にあわせて体を動かしますか。</p> | <p>(1)はい (2)いいえ (3)わからない</p> |
| <p>7. なついている人が部屋から出ていくとそのあとを追おうとしますか。</p> | <p>(1)はい (2)いいえ (3)わからない</p> |
| <p>8. お母さんなどなついている人にはなれていてまた再会したときとてもよろこびますか。</p> | <p>(1)はい (2)いいえ (3)わからない</p> |
| <p>以下の質問は下の絵を参考にして下さい。</p> | |
| <p>9. ひとりあるきあるいは伝いあるきができますか。</p> | <p>(1)ひとりあるきをはじめている
(2)柄などにつかまって伝いあるきができる
(3)まだできない (4)わからない</p> |
| <p>10. つかまり立ちをしていて、ひとりで体をかがめておすわりができますか。</p> | <p>(1)はい (2)いいえ (3)わからない</p> |
| <p>11. コップを自分でもって、飲むようになりましたか。(こぼしてもかまわない)</p> | <p>(1)はい (2)いいえ (3)わからない</p> |
| <p>12. 横木など小さいものを両手にもってそれを打ちあわせてあそびますか。</p> | <p>(1)はい (2)いいえ (3)わからない</p> |
| <p>13. 階段をひとりではいのぼることができますか。</p> | <p>(1)はい (2)いいえ (3)わからない</p> |

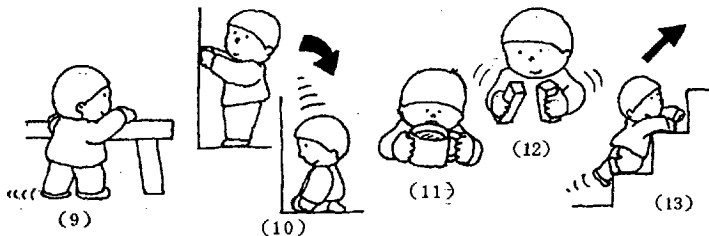


表 1 (2)

18 か月から 23 か月までのお子さん

(昭和53年10月から54年3月までの間に生れたお子さん)

1. 絵本をみて「ワンワンはどれ」などと、知っているものをきくとそれを指でさしますか。	(1)はい (2)いいえ (3)わからない
2. 意味のあることばを2つ以上いえますか。(ワンワン、ブーブーなど)	(1)はい (2)いいえ (3)わからない
3. おとなの仕事のまねをしますか。(そうじや食事のしたくなど)	(1)はい (2)いいえ (3)わからない
4. おもちゃの自動車を走らせたりお人形を抱いたりして遊びますか。	(1)はい (2)いいえ (3)わからない
5. ボールをころがしあったりして、おとなとのやりとりの遊びをするようになりましたか。	(1)はい (2)いいえ (3)わからない
6. 何かこわいことがあると、お母さんなどなじみのある人にしがみつくことをしますか。	(1)はい (2)いいえ (3)わからない
7. お母さんなどなじみのある人が立ち去ろうとすると、泣いたり声を出したりしてあとを追いますか。	(1)はい (2)いいえ (3)わからない
8. こぼしながらでもよいのですが、スプーンをつかって自分で食べようとしますか。	(1)はい (2)いいえ (3)わからない
以下の質問は下の絵を参考にして下さい。	
9. ひとりでじょうずに歩けますか。	(1)はい (2)いいえ (3)わからない
10. 立っている状態から床の上のものをしゃがんでひろえますか。	(1)はい (2)いいえ (3)わからない
11. 干しぶどうのような小さいものを指先でつまんでひろえますか。	(1)はい (2)いいえ (3)わからない
12. 鉛筆と紙を与えると自分からなぐり書きをしますか。	(1)はい (2)いいえ (3)わからない
13. コップからコップへ水をうつすことができますか。(少しくらいこぼしてもかまわない)	(1)はい (2)いいえ (3)わからない



表 2. 2歳児発達項目通過率 (%)

1. 新聞や本を読むしぐさをするなどおとなのまねをすることがありますか。
2. 箱や積木をつみあげて塔のようなものを作ったり、横に並べて列車にみたてて遊ぶことをしますか。
3. 「パパ カイジャ」などちががった意味をもつ言葉をつなげて話しますか。(二語文)
4. 同じくらしい子どもともいっしょにいて遊ぶことをよるこびますか。
5. 朝に「おはよう」、食事のあと「ごちそうさま」などのあいさつができますか。
6. コップや茶碗など、自分のものと他人のものとの区別ができますか。
7. なじみのない人に出あうと、はじめはお母さんなどにしがみついたり、うしろにかくれたりしても、なれてくるとその人と遊ぶようになりますか。
8. 親以外の身近なおとなでなついている人がありますか。以下の質問は下の絵を参考にして下さい。
9. ころばないで走ることが出来ますか。
10. 階段をひとりでするむきにはっておることが出来ますか。
11. 両足でビョンビョンとぶことが出来ますか。
12. つま先で少し歩くことが出来ますか。(2メートルくらい)
13. 小さい積木や箱を4個積み重ねることが出来ますか。

Q	出生順位			養育者の保母等			地域			住居の地域			住居の種類			
	全体	1	2	3	4以上	母	祖母	保母等	指定23区	その他	町村	住宅	商工	農漁村	一戸建	集合住宅等
1	96.8	97.2	95.8	98.5	90.9	96.8	94.0	98.0	98.4	97.0	94.0	97.0	98.3	94.9	96.5	97.3
2	94.7	95.3	95.2	96.4	84.8	95.8	90.1	96.1	96.2	95.3	93.7	95.6	98.3	92.2	94.6	96.4
3	92.1	92.6	92.1	89.7	93.9	91.3	92.1	96.1	92.9	91.9	91.4	92.6	93.3	89.4	92.0	92.0
4	95.2	95.3	95.0	94.8	97.0	95.6	90.7	95.4	95.2	95.2	95.0	95.8	94.1	93.2	94.5	96.6
5	86.5	88.4	86.5	82.5	84.8	86.1	84.1	92.1	90.4	86.7	82.8	87.5	89.1	82.9	85.9	88.2
6	95.6	96.3	91.8	97.0	95.3	94.7	94.7	97.4	95.8	95.9	94.4	95.8	94.1	95.2	94.6	97.5
7	90.6	88.4	90.3	90.7	90.9	89.9	90.1	86.8	88.5	89.9	90.1	89.6	88.2	89.8	90.6	87.7
8	91.7	94.3	88.3	92.3	97.0	90.8	92.1	95.4	92.6	90.7	92.4	91.9	89.9	90.8	92.2	89.5
9	92.1	90.5	92.5	93.3	87.9	91.2	92.1	94.1	91.0	92.0	91.4	91.4	95.8	91.1	92.1	90.4
10	88.0	87.0	87.1	93.8	87.9	87.8	90.1	87.5	88.5	87.7	88.4	87.2	89.9	89.8	89.1	86.8
11	88.7	88.6	89.3	87.1	93.9	88.0	90.1	92.8	87.2	89.6	88.4	88.1	95.0	88.7	88.9	88.6
12	76.3	78.5	76.9	75.8	72.7	77.4	78.1	75.7	80.1	77.1	75.2	77.9	75.6	76.1	77.6	77.7
13	93.0	94.6	93.3	93.3	87.9	94.3	92.1	91.4	95.8	93.0	93.4	94.4	95.8	90.4	92.9	95.2

表 3. 3歳児発達項目通過率(%)

- 「これをパパにあげてきて」「新聞をもってきて」など親の指示によることのできたがって行動できますか。
- ままごと、自動車ごっこ、怪獣ごっこなど、ごっこあそびができますか。
- 約束したことや順番を守ることができるようになりましたか。
- 何でも自分でやりたがる場所がありますか。
- お母さんなどいろいろなお話をするのが好きですか。
- お母さんなどから離れて遊ぶことができますか。
- 疲れたときやぐあい悪いときはお母さんなどにくっきたがる。それ以外はあまり甘えなくなりましたか。
- ひとりですぐ寝ることをはくこと、あるいはボタンをはずして上着をぬぐことができますか。(どちらか片方でもよい)

- 以下の質問は下の絵を参考にして下さい。
- 目をあけて片足立ちができますか。(2秒くらい)
- でんぐりかえし(前転)ができますか。
- 片足けんけんができますか。(数歩)
- はずむボールをひろうことができますか。
- お手本をみて(○)がかけますか。

Q	出生順位				昼間の保育者			地域			住居の地景		住居の種類 一戸集住宅等			
	全体	1	2	3	4以上	母	祖母	保育所等	指定23区	その他市	町村	住宅		商工農漁村		
1	97.1	96.6	96.8	98.3	97.0	97.5	96.6	95.1	97.4	97.1	95.9	97.7	94.7	95.0	96.3	98.1
2	95.4	93.4	96.9	97.1	93.9	95.4	95.0	95.1	95.8	96.2	82.7	95.9	94.7	94.7	95.1	95.6
3	71.4	72.3	71.4	70.9	60.6	72.7	59.7	72.5	80.5	70.7	64.9	72.8	73.7	66.3	70.7	72.7
4	93.4	93.9	92.0	92.0	100.0	92.6	91.6	94.3	95.4	92.4	92.1	93.7	91.2	91.3	92.6	93.2
5	94.6	95.0	93.9	94.9	87.9	94.5	90.8	94.8	95.8	94.7	92.1	95.4	95.6	90.7	93.7	95.3
6	92.4	92.1	92.5	93.7	87.9	92.6	89.9	92.3	90.9	93.2	91.8	92.5	92.1	92.7	92.3	93.2
7-1	78.1	80.2	81.5	81.1	81.8	80.5	83.2	80.8	77.2	83.8	76.9	81.4	86.0	76.7	81.3	81.1
7-2	74.3	72.4	73.8	77.1	84.8	75.0	82.4	68.8	71.3	74.7	74.4	73.5	67.5	77.7	75.9	69.2
8	94.2	94.8	93.9	93.7	93.9	94.4	92.4	94.3	93.5	94.3	94.9	94.5	96.5	92.7	94.0	95.1
9	89.8	89.7	90.1	91.4	81.8	89.2	92.4	90.5	88.3	91.4	87.7	89.6	91.2	91.0	90.4	90.7
10	88.0	88.7	87.8	90.3	90.9	88.3	77.3	92.6	91.9	87.8	87.0	88.6	91.2	87.3	87.6	90.2
11	77.0	77.1	77.7	74.9	66.7	75.6	73.9	81.1	72.0	79.6	74.7	75.5	81.6	79.3	77.3	76.2
12	83.7	82.4	84.0	88.0	78.8	84.2	76.5	84.2	84.0	84.4	81.6	83.7	89.5	82.0	84.1	82.5
13	85.8	83.1	86.9	88.0	81.8	83.6	89.1	87.7	83.4	86.3	84.2	84.4	90.4	86.3	85.6	84.6

表 4. 4歳児発達項目通過率 (%)

1. 自分の経験したことをお母さんなどに話しますか。
2. 友だちとお母さん役、運転士役などの役割をもったごっこあそびをしていますか。
3. お母さんなどからほめられると、よろこんで得意がりますか。
4. 勝ち負けのルールがわかるようになり、負けるるとくやしがりますか。
5. 自信ありげにふるまっていばってみせることがありますか。
6. ほとんど発音をまちがえずに話すようになりましたか。
7. 信号の色がわかり、交通安全のルールがわかるようになりましたか。
8. 近所のよく知っているところなら簡単なお使いができますか。以下の質問は下の絵を参考にして下さい。
9. 目をあけて片足立ちができますか。(5秒くらい)
10. タタミのふちなどをふみはずさないように、あとずさりして歩けますか。(2メートルくらい)
11. 片足けんけんが5メートルくらいできますか。
12. 頭の上にひろげた週刊誌などをのせて数歩あるけますか。
13. お手本をみて十字(+)がかけますか。

Q	全 体	出生順位			養育者の 母 祖母 等			地 域		住居の地域		住居の種類				
		1	2	3 女以上	母	祖母	等	指定 23区	その他 の市	住宅	商工 農漁村	一戸建 集合住 宅等	住居の種類			
1	94.9	94.6	94.7	95.4	90.2	95.0	93.0	94.4	94.4	95.0	93.9	94.7	94.8	94.3	94.0	95.9
2	86.9	86.4	87.9	86.8	73.2	89.6	80.2	84.4	90.1	88.1	80.9	89.4	80.0	80.7	85.5	69.4
3	97.7	98.6	97.8	97.0	92.7	99.0	95.3	96.7	98.5	98.0	97.1	98.3	97.0	96.7	97.8	97.9
4	85.6	84.8	85.9	87.8	78.0	84.3	87.2	86.1	85.4	86.2	84.0	85.3	87.4	85.8	85.5	85.3
5	88.0	88.7	87.4	89.3	80.5	89.2	87.2	86.3	88.9	87.5	88.3	87.9	87.4	88.2	87.9	88.2
6	79.1	81.5	77.5	78.2	73.2	78.7	75.6	79.9	76.0	79.2	80.9	79.0	75.6	80.7	79.1	78.6
7	84.5	87.9	81.8	82.7	70.7	85.5	83.7	82.4	84.5	84.9	81.9	84.0	88.9	81.9	83.3	86.4
8	76.1	73.3	78.2	80.7	80.5	78.4	69.8	75.2	77.4	78.1	72.6	78.5	71.9	72.8	77.5	74.9
9	85.3	91.5	88.7	90.4	92.7	91.6	94.2	87.5	89.8	90.7	89.4	89.3	91.1	92.4	89.8	91.9
10	81.9	81.5	82.5	86.8	78.0	81.5	80.2	83.6	81.7	83.6	80.9	81.6	83.7	84.6	81.7	83.9
11	80.0	80.7	80.3	81.2	63.4	80.1	83.7	80.0	76.2	81.4	80.6	79.5	77.0	83.1	80.9	78.3
12	83.2	83.9	82.8	87.8	80.5	84.6	80.2	83.3	83.0	83.7	84.8	83.2	80.7	87.3	83.7	84.1
13	95.2	95.0	95.3	94.9	97.6	94.9	96.5	95.5	95.7	95.5	94.1	95.5	94.8	94.6	95.0	95.9

表 5. 5 歳児発達項目通過率 (%)

1. 自分の経験したことを思い出して絵にかきますか。
2. 友だちと一緒に砂や積木で何かをつくって遊びますか。
3. 友だちなどのルール違反を「いけないんだよ」などと注意しますか。
4. 友だちのなかに好きな子、きらいな子ができましたか。
5. おもちゃやお菓子などをほしくてもがまんすることができるようになりましたか。
6. 外から帰ってきてお母さんなどがいないと心配したり泣きべそをかいたりしますか。
7. 自分の右, 左がわかりますか。
8. お話を読んでもらったり, してもらって, そのすじがよくわかるようになりませんか。
9. 両足をそろえて「立ち巾とび」ができますか。(5.0cm以上)
10. 1.0cmの巾の紙や紙(新聞紙をひろげて縦に5つ折りしたくらい)を片足横とびで2往復とぶことができますか。
11. 片手で「まりつき」ができますか。(3回以上)
12. 目をとじて片足立ちができますか。(3秒くらい)
13. ヒモで「かたむすび」ができますか。

Q	出生順位			母間の保育者			地域			住居の地域		住居の種類				
	1	2	3	母	祖母	保育所等	指定23区	その他の市町村	住宅	商工業漁村	一戸建	集合住宅等				
1	67.8	70.2	67.0	61.8	66.7	66.4	52.9	69.7	70.8	69.0	62.0	69.1	65.0	64.2	68.1	67.4
2	97.3	96.9	97.8	96.9	96.7	97.6	97.1	96.8	97.8	97.4	96.2	97.4	95.8	97.0	97.4	97.1
3	87.9	88.5	87.3	88.0	86.7	90.6	82.9	86.2	89.9	88.8	83.8	88.3	90.0	85.5	87.7	88.6
4	75.0	74.5	75.4	77.0	63.3	70.3	74.3	78.6	75.5	75.1	74.1	77.3	70.8	68.4	75.3	73.6
5	82.3	83.2	81.1	84.3	73.3	84.6	72.9	80.9	84.2	83.4	77.6	83.0	85.0	78.9	81.2	86.0
6-1	44.3	50.1	40.2	38.7	30.0	50.2	37.1	39.9	46.6	44.5	41.5	46.5	41.7	38.0	42.3	47.9
6-2	87.4	87.4	87.9	85.9	86.7	87.1	82.9	87.5	84.7	89.0	86.3	87.8	84.2	87.7	88.3	85.7
7	85.1	86.9	83.2	85.9	80.0	81.7	90.0	87.1	84.7	85.1	85.4	84.6	88.3	86.7	85.3	85.5
8	84.1	86.6	82.5	82.7	70.0	84.7	88.6	83.3	82.3	85.7	82.2	84.7	86.7	81.3	84.9	83.9
9	95.0	95.5	94.4	95.3	93.3	95.8	94.3	94.3	95.4	95.1	94.3	95.2	94.2	94.3	95.2	94.4
10	82.9	82.2	83.8	81.7	86.7	82.0	84.3	83.4	82.6	83.3	82.2	82.4	80.8	84.6	83.4	82.9
11	81.3	81.1	80.6	84.3	83.3	79.4	85.7	82.0	80.1	81.2	82.7	81.1	80.8	82.5	81.4	81.6
12	91.0	91.0	90.8	87.4	93.3	90.0	90.0	90.8	89.1	91.7	89.2	90.9	92.5	88.6	90.0	92.6
13	78.2	77.7	77.8	82.2	73.3	76.6	68.6	80.4	74.9	78.6	80.3	76.8	83.3	81.3	78.5	78.3

表 6. 6歳児発達項目通過率(%)

1. 自分の経験したことを思い出して絵にかきますか。
2. 友だちと一緒に砂や積木で何かをつくって遊びますか。
3. 友だちなどのルール違反を「いけないんだよ」などと注意しますか。
4. 友だちのなかに好きな子、きらいな子ができましたか。
5. おもちゃやお菓子などをほしくてものがまんすることができるようになりましたか。
6. 外から帰ってきてお母さんなどがいないと心配したり泣きべそをかいたりしますか。
7. 自分の右、左がわかりますか。
8. お話を読んでもらったり、してもらって、そのすじがよくわかるようになりましたか。
9. 両足をそろえて「立ち巾とび」ができますか。(50cm以上)
10. 1.0cmの巾の紙や紙(新聞紙をひろげて縦に5つ折りしたく)を片足横とびで2往復とびができますか。
11. 片手で「まりつき」ができますか。(3回以上)
12. 目とじて片足立ちができますか。(3秒くらい)
13. ヒモで「かたむすび」ができますか。

Q	金体	出生順位			養育所等			地域	住居の地域		住居の種類					
		1	2	3以上	母	祖母	保育所等		指定23区	その他	町村	住宅	商工	農漁村	一戸建	集合住宅等
1	78.3	82.5	78.2	69.4	66.7	81.6	78.1	75.6	84.4	77.7	73.7	78.9	82.4	75.1	76.0	85.1
2	97.6	98.5	97.8	95.0	96.3	97.7	100.0	97.5	98.4	98.3	95.2	97.6	95.9	98.4	96.9	99.5
3	88.4	88.9	89.1	89.3	70.4	91.1	87.5	86.4	90.4	89.9	82.3	89.2	93.2	83.6	87.7	90.6
4	77.1	78.9	77.6	71.9	70.4	74.4	78.1	78.5	75.8	77.9	76.3	76.7	79.7	76.7	76.3	77.2
5	83.2	86.5	80.4	82.6	81.5	89.2	62.5	81.4	89.8	82.1	79.6	84.8	89.2	76.2	81.3	89.6
6-1	36.1	44.2	31.4	29.8	25.9	39.7	31.3	34.7	40.3	36.0	32.3	35.9	41.9	33.3	34.0	40.6
6-2	86.4	87.4	86.0	84.3	88.9	88.9	96.9	84.1	83.3	86.7	88.7	84.8	89.2	89.9	87.3	84.7
7	91.6	91.5	91.3	94.2	85.2	91.1	90.6	92.4	91.4	91.2	93.0	91.6	93.2	90.5	85.3	85.5
8	87.5	88.9	87.1	87.6	74.1	89.2	90.6	86.4	87.1	88.0	86.6	88.7	87.8	83.6	88.1	87.6
9	96.5	95.3	97.5	97.5	92.6	95.7	96.9	96.7	96.8	96.0	97.3	96.3	97.3	96.3	96.9	95.5
10	89.5	90.9	88.8	89.3	81.5	89.2	90.6	89.9	89.2	90.7	86.6	89.2	89.2	90.5	89.4	89.6
11	90.0	88.9	92.2	89.3	77.8	89.5	93.8	89.9	86.6	91.4	89.8	89.7	91.9	89.9	90.0	90.1
12	90.5	95.3	92.4	95.9	85.2	94.8	93.8	93.6	94.1	94.5	91.9	93.4	94.6	94.7	93.9	94.1
13	82.6	82.7	82.6	83.5	77.8	82.0	87.5	82.9	76.9	83.8	85.5	82.2	85.1	83.1	85.0	77.2

表7

19. ふつう夜ねる時間と朝おきる時間は何時ころですか。またひるねをしますか。

ねる時間…午後()時ころ おきる時間…午前()時ころ ひるね…()時間くらい、しない

	ひるね					睡眠時間		
	例数	しない	する	平均時間	最頻値	例数	平均時間	最頻値
12~17月	5275	23 (0.7%)	3252 (99.3%)	2.1	2	3301	9.8	10
18~23月	5209	32 (1.0%)	3177 (99.0%)	1.9	2	3235	9.9	10
2歳	1691	135 (8.0%)	1556 (92.0%)	1.7	2	1678	10.0	10
3歳	1704	457 (26.8%)	1247 (73.2%)	1.4	2	1689	10.0	10
4歳	1836	717 (39.1%)	1119 (60.9%)	1.0	しない	1823	10.1	10
5歳	1946	960 (49.3%)	986 (50.7%)	0.9	しない	1931	10.2	10
6歳	1011	539 (53.3%)	472 (46.7%)	0.7	しない	1002	10.0	10

表 8 (かぜの予防のため心がけていること)と(気になっている症状)・1歳前半

	(1) とくにない	(2) いづも顔色がわるい	(3) 熱を出しやすい	(4) 疲れやすい	(5) ぜろせりやすい	(6) 鼻水が出た、鼻つまり、鼻水が流しやす	(7) 腹痛をおこしやすい	(8) 下痢しやすい	(9) はきやすい
(1) とくに気にな	972 (78.5)	10 (0.8)	69 (5.4)	1 (0.1)	73 (5.7)	60 (4.7)	2 (0.2)	62 (4.8)	13 (1.0)
(2) りす着の習慣をつけるようにしている	1186 (68.4)	26 (1.5)	99 (5.7)	5 (0.3)	141 (8.1)	139 (8.0)	1 (0.1)	103 (5.9)	34 (2.0)
(3) 寒いときはなるべく厚着をさせている	157 (50.6)	8 (2.6)	29 (9.4)	0 (0.0)	32 (10.3)	45 (14.5)	1 (0.3)	27 (8.7)	11 (3.5)
(4) なるべく外で遊ばせるようにしている	860 (63.7)	21 (1.6)	93 (6.9)	4 (0.3)	125 (9.3)	128 (9.5)	0 (0.0)	91 (6.7)	28 (2.1)
(5) なるべく家の中で遊ばせる様にしている	92 (57.1)	1 (0.9)	6 (1.8)	1 (0.8)	5 (8.9)	4 (7.1)	0 (0.0)	4 (7.1)	3 (5.4)
(6) 乾布まさつ	155 (54.8)	5 (1.8)	29 (10.2)	1 (0.4)	44 (15.5)	30 (10.6)	0 (0.0)	10 (3.5)	9 (3.2)
(7) 水泳や体操をさせている	16 (72.7)	0 (0.0)	1 (4.5)	0 (0.0)	1 (4.5)	2 (9.1)	0 (0.0)	2 (9.1)	0 (0.0)
(8) その他	39 (59.1)	2 (2.7)	5 (7.6)	0 (0.0)	6 (9.1)	6 (9.1)	0 (0.0)	7 (10.6)	1 (1.5)
	3417 (67.0)	73 (1.4)	331 (6.5)	12 (0.2)	427 (8.4)	434 (8.5)	4 (0.1)	306 (6.0)	99 (1.9)

N = 3204

()内% : 上段一行
下段二列

表 9 (かぜの予防のため心がけていること) と (気になつてゐる症状) ・ 1 歳後半

	(1) とくに い	(2) つも顔 色がわる い	(3) 熱を出し やすい	(4) 痕れやす い	(5) せろせろ しやすい	(6) 鼻水が出た り、鼻づま りしたらしい	(7) 腹挿をお こしやす い	(8) 下痢しや すい	(9) はきやす い
(1) とくに気にし ていない	97.3 (77.7) (27.8)	2.2 (1.8) (21.0)	6.1 (4.9) (17.3)	4 (0.3) (21.1)	6.2 (5.0) (17.9)	5.5 (4.4) (15.1)	4 (0.3) (44.4)	4.2 (3.4) (20.3)	2.9 (2.3) (29.3)
(2) うす着の習慣 をつけるよう にしている	116.7 (72.0) (33.4)	2.5 (1.5) (23.8)	9.6 (5.9) (27.2)	6 (0.4) (31.6)	11.3 (7.0) (32.6)	12.7 (7.8) (34.8)	0 (0.0) (0.0)	6.1 (3.8) (29.5)	2.6 (1.6) (32.4)
(3) 寒いとききはな るべく厚着を させている	14.9 (49.2) (4.3)	1.2 (4.0) (11.4)	4.9 (16.2) (13.9)	2 (0.7) (10.5)	2.4 (7.9) (6.9)	3.8 (12.5) (10.4)	2 (0.7) (22.2)	2.1 (6.9) (10.1)	6 (2.0) (6.1)
(4) なるべく外で 遊ばせるよう にしている	98.6 (68.5) (28.2)	3.2 (2.2) (30.5)	10.2 (7.1) (28.9)	7 (0.5) (36.8)	11.2 (7.8) (32.3)	10.2 (7.1) (27.9)	2 (0.1) (22.2)	6.6 (4.6) (31.9)	3.0 (2.1) (30.3)
(5) なるべく家の 中で遊ばせる 様にしてゐる	1.9 (44.2) (0.5)	2 (4.7) (1.9)	9 (20.9) (2.5)	0 (0.0) (0.0)	3 (7.0) (0.9)	7 (16.3) (1.9)	0 (0.0) (0.0)	3 (7.0) (1.4)	0 (0.0) (0.0)
(6) 乾布まさつ	13.1 (58.0) (3.7)	6 (2.7) (5.7)	2.4 (10.6) (6.8)	0 (0.0) (0.0)	2.5 (11.1) (7.2)	2.3 (10.2) (6.3)	0 (0.0) (0.0)	1.0 (4.4) (4.8)	7 (3.1) (7.1)
(7) 水泳や体操を させてゐる	3.0 (71.4) (0.9)	2 (4.8) (1.9)	4 (9.5) (1.1)	0 (0.0) (0.0)	2 (4.8) (0.6)	3 (7.1) (0.8)	0 (0.0) (0.0)	1 (2.4) (0.5)	0 (0.0) (0.0)
(8) その他	4.2 (56.0) (1.2)	4 (5.3) (3.8)	8 (10.7) (2.3)	0 (0.0) (0.0)	6 (8.0) (1.7)	1.0 (13.3) (2.7)	1 (1.3) (11.1)	3 (4.0) (1.4)	1 (1.3) (1.0)
	349.7 (69.9)	10.5 (2.1)	35.3 (7.1)	1.9 (0.4)	34.7 (7.0)	36.5 (7.3)	9 (0.2)	20.7 (4.1)	99 (2.0)

N 33157

() 内第: 上段一行
下段一列

表10. Q9とQ14

9. かぜをひかないようにするために気をつけていることがありますか。次のなかからあれば○をつけて下さい。
- (1) とくに気にしていない (2) うす着の習慣をつけるようになっている
 (3) 寒いときはなるべく厚着をさせてかぜひきに注意している
 (4) なるべく外で遊ばせるようになっている (5) なるべく家の中で遊ばせている
 (6) 乾布まさつ (7) 水泳や体操をさせている (8) その他 ()
14. 次にあげる症状で気になっていることがあれば○をつけて下さい。
- (1) とくにない (2) 乗物酔いしやすい (3) いつも顔色があるい (4) 熱をだしやすい
 (5) つかれやすい (6) ぜろぜろしやすい (7) 鼻水・鼻づまりしやすい
 (8) 腹痛をおこしやすい (9) 下痢しやすい (10) 便溺しやすい
 (11) 吐きやすい (12) 足を痛がることが多い (13) その他 ()

Q9の答の組合せ

		%
(1) のみ	2673	(32.4)
(2)+(4)	1641	(19.9)
(2) のみ	1193	(14.5)
(4) のみ	962	(11.7)
(3) のみ	263	(3.2)
(2)+(4)+(6)	230	(2.8)
(2)+(6)	138	(1.7)
(2)+(4)+(7)	135	(1.6)
その他	1019	(12.3)
計	8254	

表11.

Q9	Q14													
	(1)	(2)	(3)	(4)	(5)	(6)	(7)	(8)	(9)	(10)	(11)	(12)	(13)	total
0	1738(65.0) {36.4}	197(7.4) {30.6}	45(1.7) {20.0}	129(4.8) {20.7}	52(1.9) {21.4}	84(3.1) {16.3}	241(9.0) {24.5}	67(2.5) {25.7}	50(1.9) {27.2}	157(5.9) {30.6}	77(2.9) {27.1}	90(3.4) {33.2}	12(0.4) {26.7}	2673(100%) {32.6}
1	1508(54.8) {31.6}	214(7.8) {33.3}	89(3.2) {39.6}	251(9.1) {40.2}	86(3.1) {35.4}	194(7.1) {37.6}	347(12.7) {35.3}	89(3.2) {34.1}	62(2.2) {33.7}	190(6.9) {37.0}	100(3.6) {35.2}	84(3.1) {31.0}	19(0.7) {42.2}	2751(100%) {33.6}
2	1288(56.8) {27.0}	191(8.4) {29.7}	71(3.1) {31.6}	183(8.1) {29.3}	76(3.4) {31.3}	171(7.5) {33.1}	296(13.1) {30.1}	82(3.6) {31.4}	53(2.3) {28.8}	139(6.1) {27.1}	80(3.5) {28.2}	76(3.4) {28.0}	11(0.5) {24.4}	2266(100%) {27.6}
3	240(47.5) {5.0}	41(8.1) {6.4}	20(4.0) {8.9}	61(12.1) {9.8}	29(5.7) {11.9}	67(13.3) {13.0}	100(19.8) {10.2}	23(4.6) {8.8}	19(3.8) {10.3}	27(5.3) {5.3}	27(5.3) {9.5}	21(4.2) {7.7}	3(0.6) {6.7}	505(100%) {6.2}
total	4774(58.3) {100%}	643(7.8) {100%}	225(2.7) {100%}	624(7.6) {100%}	243(3.0) {100%}	516(6.3) {100%}	984(12.0) {100%}	261(3.2) {100%}	184(2.2) {100%}	513(6.3) {100%}	284(3.5) {100%}	271(3.3) {100%}	45(0.5) {100%}	8195(100%) {100%}

表12.

Q9	Q14													
	(1)	(2)	(3)	(4)	(5)	(6)	(7)	(8)	(9)	(10)	(11)	(12)	(13)	total
(1)とくになし	1738(67.0)	203(7.8)	46(1.8)	131(5.1)	52(2.0)	85(3.3)	243(9.4)	68(2.6)	50(1.9)	165(6.4)	77(3.0)	97(3.7)	12(0.5)	2594(100%)
(2)(4)(6)	林産群	2530(58.2)	363(8.3)	136(3.1)	381(8.8)	133(3.1)	332(7.6)	559(12.9)	149(3.4)	99(2.3)	286(6.6)	171(3.9)	145(3.3)	4348(100%)
(8)(9)	消糖群	163(50.3)	20(6.2)	18(5.6)	36(11.1)	22(6.8)	29(9.0)	61(18.8)	18(5.6)	14(4.3)	26(8.0)	13(4.0)	10(3.1)	324(100%)
その他	375(51.2)	78(10.6)	28(3.8)	84(11.5)	38(5.2)	77(10.5)	138(18.8)	32(4.4)	23(3.1)	57(7.8)	30(4.1)	33(4.5)	4(0.5)	733(100%)
total	4806(60.1)	664(8.3)	228(2.9)	632(7.9)	245(3.1)	523(6.5)	1001(12.5)	267(3.3)	186(2.3)	534(6.7)	291(3.6)	285(3.6)	49(0.6)	7999(100%)

表 13 「食事の心配」(食事について心配なことはありますか。)

	1 歳前半	1 歳後半	2 歳	3 歳	4 歳	5 歳	6 歳前半
A: 特になし	1683 (52.1)	1677 (53.1)	838 (49.5)	825 (48.2)	913 (49.6)	1031 (52.9)	572 (56.5)
B	724 (22.4)	621 (19.6)	339 (20.0)	294 (17.2)	242 (13.2)	181 (9.3)	143 (14.1)
C	273 (8.4)	244 (7.7)	146 (8.6)	151 (8.8)	185 (10.1)	182 (9.3)	84 (8.3)
D	74 (2.3)	150 (4.7)	91 (5.4)	126 (7.4)	193 (10.5)	263 (13.5)	61 (6.0)
B + D	189 (5.8)	157 (5.0)	103 (6.1)	98 (5.7)	73 (4.0)	61 (3.1)	33 (3.3)
C + D	60 (1.9)	76 (2.4)	52 (3.1)	65 (3.8)	66 (3.6)	56 (2.9)	25 (2.5)
B + C	43 (1.3)	51 (1.6)	30 (1.8)	50 (2.9)	64 (3.5)	77 (3.9)	42 (4.1)
B + C + D	49 (1.5)	51 (1.6)	32 (1.9)	40 (2.3)	34 (1.8)	27 (1.4)	9 (0.9)
E: その他	83 (2.6)	72 (2.3)	37 (2.2)	38 (2.2)	42 (2.3)	39 (2.0)	20 (2.0)
不明	55 (1.7)	62 (2.0)	25 (1.5)	23 (1.3)	28 (1.5)	33 (1.7)	24 (2.4)
計	3233(100.0)	3161(100.0)	1693(100.0)	1710(100.0)	1840(100.0)	1950(100.0)	1013(100.0)

() 内は%

B: 少食である (食欲がない) C: 好き嫌いが多い (偏食) D: おちついて食べて食べない (あそびながら食べる)

表14 「食事の自立」と関連のあった項目と年齢

	1歳 前半	1歳 前半	2歳	3歳	4歳	5歳	6歳 前半
性別	○	○	○	○	×	○	×
きょうだいの有無	○	○	○	○	×	○	×
きき手	○	○	○	×	○	○	
食事の心配	○	○	○	○	○	○	×
手洗いの習慣	○	○	○	○	○	○	○
歯みがきの習慣	○	○	○	○	○	○	○
排尿のしつけ	○	○	○	○	排尿・排便はほぼ 自立していた		
排便のしつけ	○	○	○	○			

○：危険率1%で有意差あり（×：なし）

表15 性別、年齢別にみた「食事の自立」

		(1)ほとんど手伝って あけている	(2)自分でスプーンで たべることがよくできる	(3)スプーンでじょう ずにたべる	計
1歳前半 ※	男	1073 (66.1)	517 (31.9)	33 (2.0)	1623 (100.0)
	女	889 (56.2)	653 (41.3)	41 (2.6)	1583 (100.0)
	計	1962 (61.2)	1170 (36.5)	74 (2.3)	3206 (100.0)
1歳後半 ※	男	298 (18.5)	999 (61.9)	318 (19.7)	1615 (100.0)
	女	165 (10.8)	905 (59.3)	456 (29.9)	1526 (100.0)
	計	463 (14.7)	1904 (60.6)	774 (24.6)	3141 (100.0)
2歳 ※	男	71 (8.6)	405 (49.5)	345 (42.0)	821 (100.0)
	女	55 (6.7)	295 (36.2)	466 (57.1)	816 (100.0)
	計	126 (7.7)	700 (42.8)	811 (49.5)	1637 (100.0)
3歳 ※	男	47 (5.9)	195 (24.6)	552 (69.5)	794 (100.0)
	女	39 (5.0)	125 (16.2)	609 (78.8)	773 (100.0)
	計	86 (5.5)	320 (20.4)	1161 (74.1)	1567 (100.0)
4歳	男	36 (4.5)	100 (12.4)	671 (83.1)	807 (100.0)
	女	35 (4.5)	82 (10.5)	665 (85.0)	782 (100.0)
	計	71 (4.5)	182 (11.5)	1336 (84.1)	1589 (100.0)
5～6歳 ※	男	52 (4.2)	116 (9.4)	1068 (86.4)	1236 (100.0)
	女	45 (3.8)	48 (4.1)	1088 (92.1)	1181 (100.0)
	計	97 (4.0)	164 (6.8)	2156 (89.2)	2417 (100.0)

不明を除く。()内は%。 ※：危険率1%以下で有意差あり。

表16. 「食事の自立」と「きょうだいの有無」

		(1)ほとんど手伝って あげている	(2)自分でスプーンで たべるがよくと控す	(3)スプーンでじょう ずにたべる	計
1 歳前半	なし	806 (65.3)	408 (33.1)	20 (1.6)	1234 (100.0)
	上のみ	1090 (58.2)	730 (39.0)	53 (2.8)	1873 (100.0)
	下のみ	27 (71.1)	10 (26.3)	1 (2.6)	38 (100.0)
	上と下	5 (50.0)	5 (50.0)	0	10 (100.0)
	その他	44 (68.8)	20 (31.3)	0	64 (100.0)
	計	1972 (61.3)	1173 (36.4)	74 (2.3)	3219 (100.0)
1 歳後半	なし	204 (17.6)	693 (59.7)	263 (22.7)	1160 (100.0)
	上のみ	212 (12.6)	1032 (61.4)	436 (26.0)	1680 (100.0)
	下のみ	36 (18.2)	117 (59.1)	45 (22.7)	198 (100.0)
	上と下	3 (6.1)	35 (71.4)	11 (22.4)	49 (100.0)
	その他	8 (12.5)	36 (56.3)	20 (31.3)	64 (100.0)
	計	463 (14.7)	1913 (60.7)	775 (25.6)	3151 (100.0)
2 歳	なし	55 (11.5)	205 (42.9)	218 (45.6)	478 (100.0)
	上のみ	43 (5.4)	354 (44.1)	405 (50.5)	802 (100.0)
	下のみ	24 (9.6)	92 (36.8)	134 (53.6)	250 (100.0)
	上と下	2 (2.4)	34 (41.0)	47 (56.6)	83 (100.0)
	その他	4 (13.3)	17 (56.3)	9 (30.0)	30 (100.0)
	計	128 (7.8)	702 (42.7)	813 (49.5)	1643 (100.0)
3 歳	なし	33 (9.6)	89 (25.8)	223 (64.6)	345 (100.0)
	上のみ	24 (3.6)	145 (21.8)	496 (74.6)	665 (100.0)
	下のみ	19 (4.8)	64 (16.3)	309 (78.8)	392 (100.0)
	上と下	5 (4.1)	12 (9.9)	104 (86.0)	121 (100.0)
	その他	5 (10.2)	11 (22.4)	33 (67.3)	49 (100.0)
	計	86 (5.5)	321 (20.4)	1165 (74.1)	1572 (100.0)
4 歳	なし	14 (5.7)	35 (14.3)	199 (79.9)	244 (100.0)
	上のみ	33 (4.8)	87 (12.7)	567 (82.5)	687 (100.0)
	下のみ	17 (3.7)	35 (7.5)	413 (88.8)	465 (100.0)
	上と下	4 (2.8)	15 (10.6)	122 (86.5)	141 (100.0)
	その他	4 (7.1)	10 (17.9)	42 (75.0)	56 (100.0)
	計	72 (4.5)	182 (11.4)	1339 (84.1)	1593 (100.0)
5 歳	なし	16 (7.4)	27 (12.5)	173 (80.1)	216 (100.0)
	上のみ	25 (3.8)	53 (8.1)	578 (88.1)	656 (100.0)
	下のみ	12 (2.2)	31 (5.8)	495 (92.0)	538 (100.0)
	上と下	4 (2.6)	9 (5.8)	141 (91.6)	154 (100.0)
	その他	1 (2.1)	1 (2.1)	45 (95.7)	47 (100.0)
	計	58 (3.6)	121 (7.5)	1432 (88.9)	1611 (100.0)
6 歳	なし	8 (9.3)	3 (3.5)	75 (87.2)	86 (100.0)
	上のみ	16 (4.3)	27 (7.2)	332 (88.5)	375 (100.0)
	下のみ	12 (4.6)	10 (3.9)	237 (91.5)	259 (100.0)
	上と下	2 (2.7)	4 (5.5)	67 (91.8)	73 (100.0)
	その他	1 (4.8)	0	20 (95.2)	21 (100.0)
	計	39 (4.8)	44 (5.4)	731 (89.8)	814 (100.0)

表 17. 「食事の自立」と「きき手」

		(1)ほとんど手伝って あげている	(2)自分でスプーンで 食べるがよくとぼす	(3)スプーンでじょう ずに食べる	計
1 歳前半※	A	1271 (58.7)	833 (38.5)	60 (2.8)	2164 (100.0)
	B	165 (63.2)	91 (34.9)	5 (1.9)	261 (100.0)
	C	467 (65.5)	237 (33.2)	9 (1.3)	713 (100.0)
	計	1436 (59.2)	924 (38.1)	65 (2.7)	2425 (100.0)
1 歳後半	A	296 (13.1)	1343 (59.4)	622 (27.5)	2261 (100.0)
	B	52 (17.8)	179 (61.3)	61 (20.9)	292 (100.0)
	C	101 (18.4)	371 (67.5)	78 (14.2)	550 (100.0)
	計	348 (13.6)	1522 (59.6)	683 (26.8)	2553 (100.0)
2 歳※	A	101 (7.5)	543 (40.1)	710 (52.4)	1354 (100.0)
	B	18 (12.4)	74 (51.0)	53 (36.6)	145 (100.0)
	C	9 (6.4)	84 (60.0)	47 (33.6)	140 (100.0)
	計	128 (7.8)	701 (42.8)	810 (49.4)	1639 (100.0)
3 歳	A	73 (5.3)	260 (19.0)	1032 (75.6)	1365 (100.0)
	B	6 (5.0)	36 (30.0)	78 (65.0)	120 (100.0)
	C	5 (6.2)	24 (29.6)	52 (64.2)	81 (100.0)
	計	84 (5.4)	320 (20.4)	1162 (74.2)	1566 (100.0)
4 歳※	A	64 (4.5)	149 (10.5)	1203 (85.0)	1416 (100.0)
	B	2 (1.8)	23 (20.4)	88 (77.9)	113 (100.0)
	C	4 (8.0)	9 (18.0)	37 (74.0)	51 (100.0)
	計	70 (4.4)	181 (11.5)	1328 (84.1)	1579 (100.0)
5~6 歳	A	81 (3.7)	138 (6.3)	1980 (90.0)	2199 (100.0)
	B	6 (4.3)	19 (13.7)	114 (82.0)	139 (100.0)
	C	6 (9.4)	7 (10.9)	51 (79.9)	64 (100.0)
	計	93 (3.9)	164 (6.8)	2145 (89.3)	2402 (100.0)

不明を除く。()内は%。 ※:危険率 1%以下で有意差あり。

- A:おもに右手
- B:おもに左手
- C:両方おなじょうに使う

表 18. 「食事の自立」と「食事の心配」

		(1) ほとんど手伝って あげている	(2) 自分でスプーンで 食べるがよほど遅す	(3) スプーンでじょう ずに食べる	計
1歳前半	心配有	965 (64.8)	503 (33.8)	21 (1.4)	1489 (100.0)
	無	972 (58.0)	652 (38.9)	52 (3.1)	1676 (100.0)
	計	1937 (61.2)	1155 (36.5)	73 (2.3)	3165 (100.0)
		$\chi^2=21.44$	$P<0.001$		
1歳後半	心配有	289 (20.4)	881 (62.2)	247 (17.4)	1417 (100.0)
	無	169 (10.1)	985 (58.9)	519 (31.0)	1673 (100.0)
	計	458 (14.8)	1866 (60.4)	766 (24.8)	3090 (100.0)
		$\chi^2=113.39$	$P<0.001$		
2歳	心配有	91 (11.2)	393 (48.5)	327 (40.3)	811 (100.0)
	無	35 (4.3)	299 (36.9)	476 (58.8)	810 (100.0)
	計	126 (7.8)	692 (42.7)	803 (49.5)	1621 (100.0)
		$\chi^2=65.30$	$P<0.001$		
3歳	心配有	66 (8.3)	210 (26.3)	522 (65.4)	798 (100.0)
	無	18 (2.4)	106 (14.1)	629 (83.5)	753 (100.0)
	計	84 (5.4)	316 (20.4)	1151 (74.2)	1551 (100.0)
		$\chi^2=70.36$	$P<0.001$		
4歳	心配有	30 (3.8)	123 (15.5)	643 (80.8)	796 (100.0)
	無	38 (4.9)	55 (7.1)	683 (88.0)	776 (100.0)
	計	68 (4.3)	178 (11.3)	1326 (84.4)	1572 (100.0)
		$\chi^2=27.88$	$P<0.001$		
5歳	心配有	28 (3.8)	83 (11.3)	621 (84.8)	732 (100.0)
	無	29 (3.4)	34 (4.0)	796 (92.7)	859 (100.0)
	計	57 (3.6)	117 (7.4)	1417 (89.1)	1591 (100.0)
		$\chi^2=32.22$	$P<0.001$		
6歳前半	心配有	18 (5.2)	26 (7.4)	305 (87.4)	349 (100.0)
	無	18 (4.0)	17 (3.8)	415 (92.2)	450 (100.0)
	計	36 (4.5)	43 (5.4)	720 (90.1)	799 (100.0)
		$\chi^2=6.02$	$P=0.049$		

() 内は%。不明を除く。

表 19. 「食事の自立」と「手を洗う習慣」

		まだスプーンでじょう うずに食べられない		スプーンでじょう ずに食べる		計	
3 歳児	A	76	(46.6)	87	(53.4)	163	(100.0)
	B	305	(25.1)	911	(74.9)	1216	(100.0)
	C	20	(12.5)	140	(87.9)	160	(100.0)
		$\chi^2=51.655$		危険率1%以下で有意差あり			
4 歳児	A	18	(37.5)	30	(62.5)	48	(100.0)
	B	178	(15.9)	946	(84.2)	1124	(100.0)
	C	48	(12.3)	342	(87.7)	390	(100.0)
		$\chi^2=20.720$		危険率1%以下で有意差あり			
5~6歳児	A	12	(44.4)	15	(55.6)	27	(100.0)
	B	171	(11.5)	1313	(88.5)	1484	(100.0)
	C	64	(7.3)	807	(92.7)	871	(100.0)
		$\chi^2=44.411$		危険率1%以下で有意差あり			
A: 手伝ってあげればやる		B: 洗いなさいと言え ば自分で洗う		C: 食事の前など必要 な時は言われなく ても洗う			

表 20. 「食事の自立」と「歯みがきの習慣」

		計		
		まだスプーンでじょうず	スプーンでじょうず	
		うずに食べられない	うずに食べる	
3 歳児	A	145 (36.9)	248 (63.1)	393 (100.0)
	B	233 (22.8)	790 (77.2)	1023 (100.0)
	C	6 (6.1)	93 (93.9)	99 (100.0)
		$\chi^2=50.735$	危険率1%以下で有意差あり	
4 歳児	A	35 (24.5)	108 (75.5)	143 (100.0)
	B	175 (15.0)	992 (85.0)	1167 (100.0)
	C	34 (13.4)	221 (86.7)	225 (100.0)
		$\chi^2=9.879$	危険率1%以下で有意差あり	
5~6 歳児	A	23 (31.5)	50 (68.5)	73 (100.0)
	B	178 (10.4)	1536 (89.6)	1714 (100.0)
	C	47 (7.9)	554 (92.2)	601 (100.0)
		$\chi^2=39.241$	危険率1%以下で有意差あり	

A: 手伝ってあげれば B: みがきなさいといえば C: 食事のあとなどに
やる 自分でみがく われなくともみがく

表 21. 「食事の自立」と「排尿のしつけ」

		まだスプーンでじょう りずに食べられない スプーンでじょう ずに食べる		計
2 歳児	A	71 (69.6)	31 (30.4)	102 (100.0)
	B	427 (59.7)	289 (40.4)	716 (100.0)
	C	306 (39.0)	679 (61.0)	785 (100.0)
		$\chi^2 = 164.364$	危険率 1 % 以下	有意差あり
3 歳児	A	14 (58.3)	10 (41.7)	24 (100.0)
	B	90 (43.5)	117 (56.5)	207 (100.0)
	C	298 (22.4)	1030 (77.6)	1328 (100.0)
		$\chi^2 = 54.915$	危険率 1 % 以下	有意差あり

A: 時間や様子をみて B: 半分くらいはうまく C: 全部自分でできる
やらせてみはじめた いている

表 22. 「食事の自立」と「排便のしつけ」

	まだスプーンでじょう うずくに食べられない	スプーンでじょう ずに食べる	計
	118 (64.5)	65 (35.5)	183 (100.0)
2歳児	398 (54.6)	330 (35.5)	728 (100.0)
	253 (39.2)	809 (49.5)	645 (100.0)
	$\chi^2 = 51.455$ 危険率1%以下で有意差有り		
	12 (52.1)	11 (47.9)	23 (100.0)
3歳児	156 (36.7)	269 (63.3)	425 (100.0)
	225 (20.6)	870 (79.4)	1095 (100.0)
	$\chi^2 = 50.880$ 危険率1%以下で有意差有り		

A: 時間や様子を見て やらせてみ始めた B: 半分くらいは自分でできる C: 全部自分でできる

図1. 1歳前半(12カ月~17カ月)の発達

—— 第1子と第2子の比較 ——

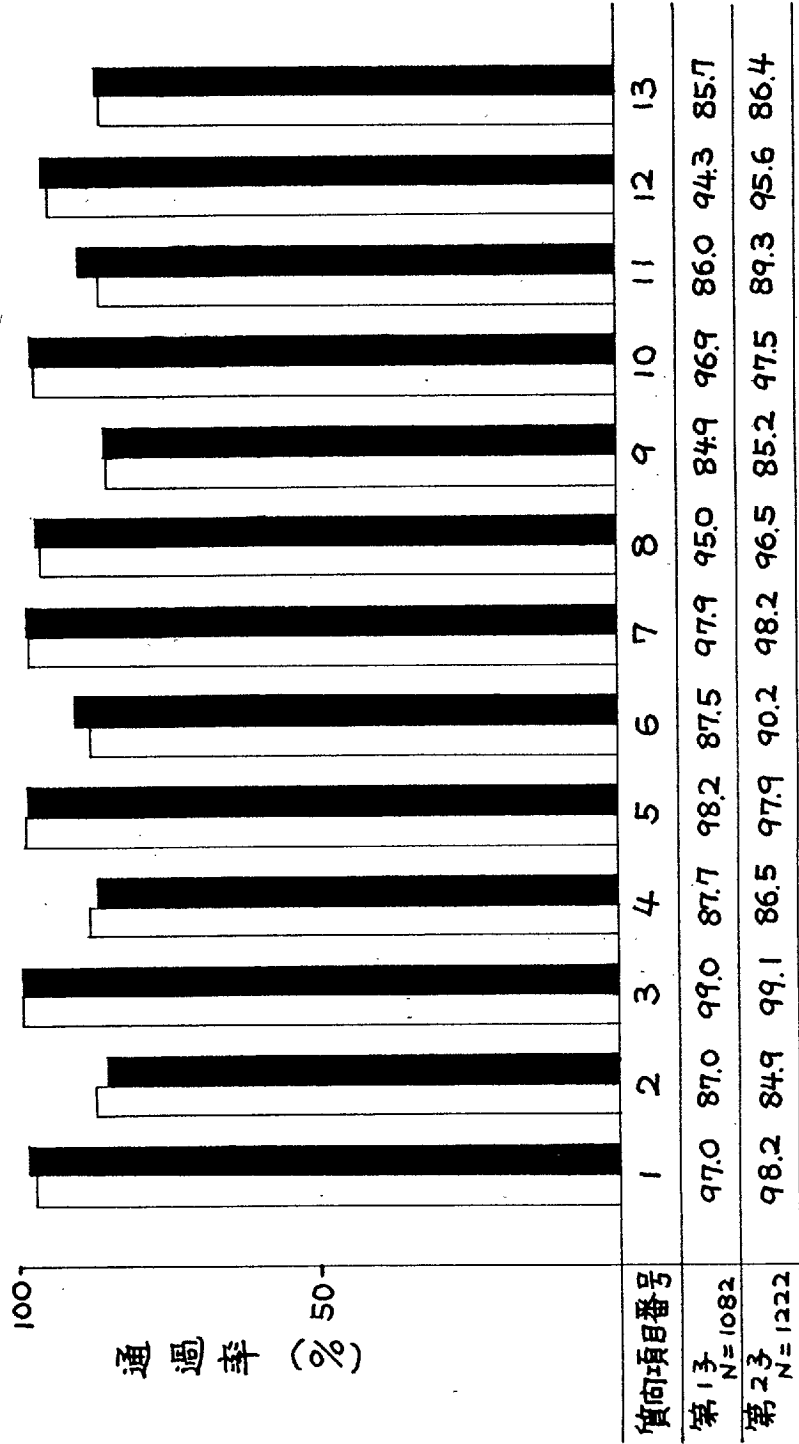
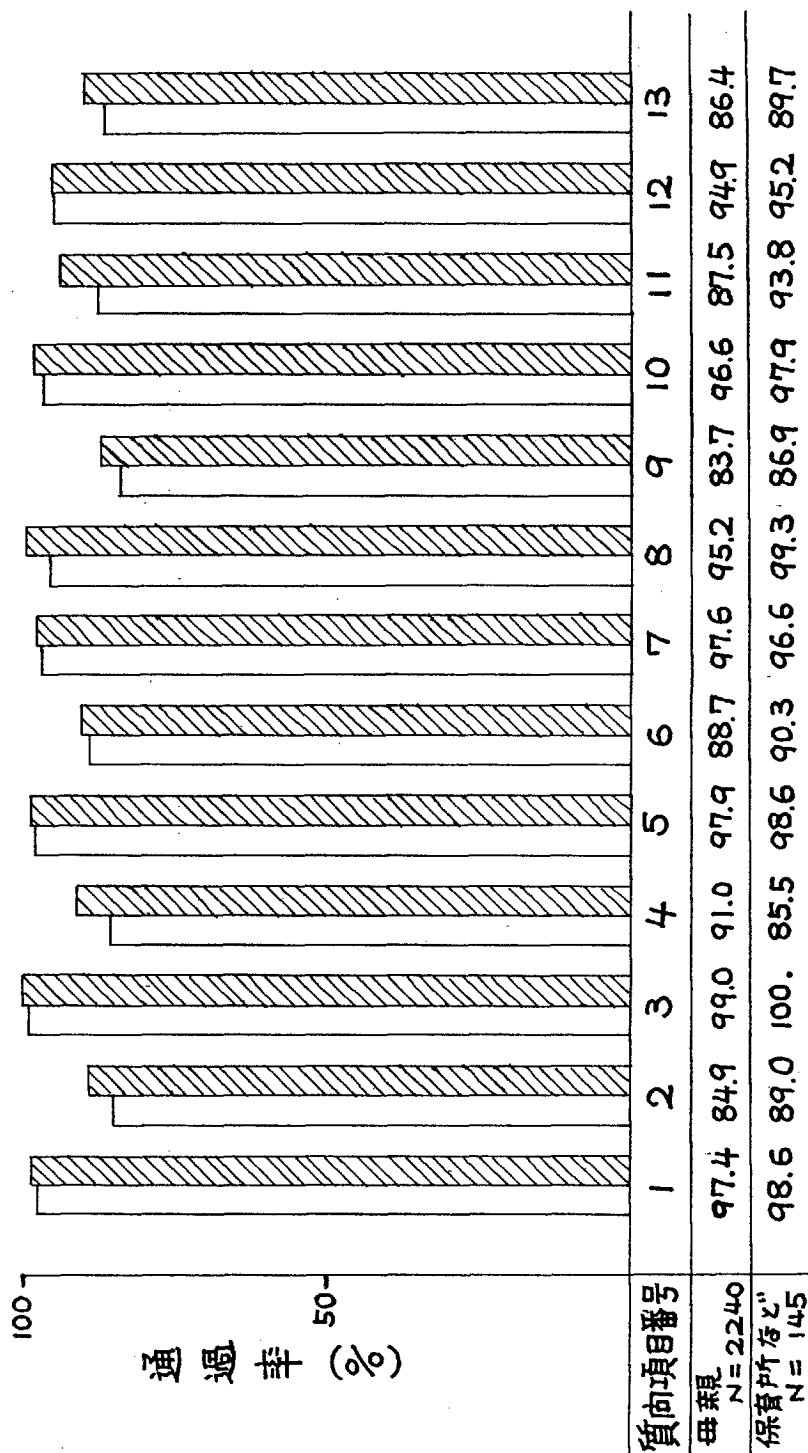


図2. 1歳前半(12ヵ月～17ヵ月)の発達
昼間の保育者別の比較



四三. 1歳前半(12カ月~17カ月)の発達
 ——健全児と疾病などのある児の比較——

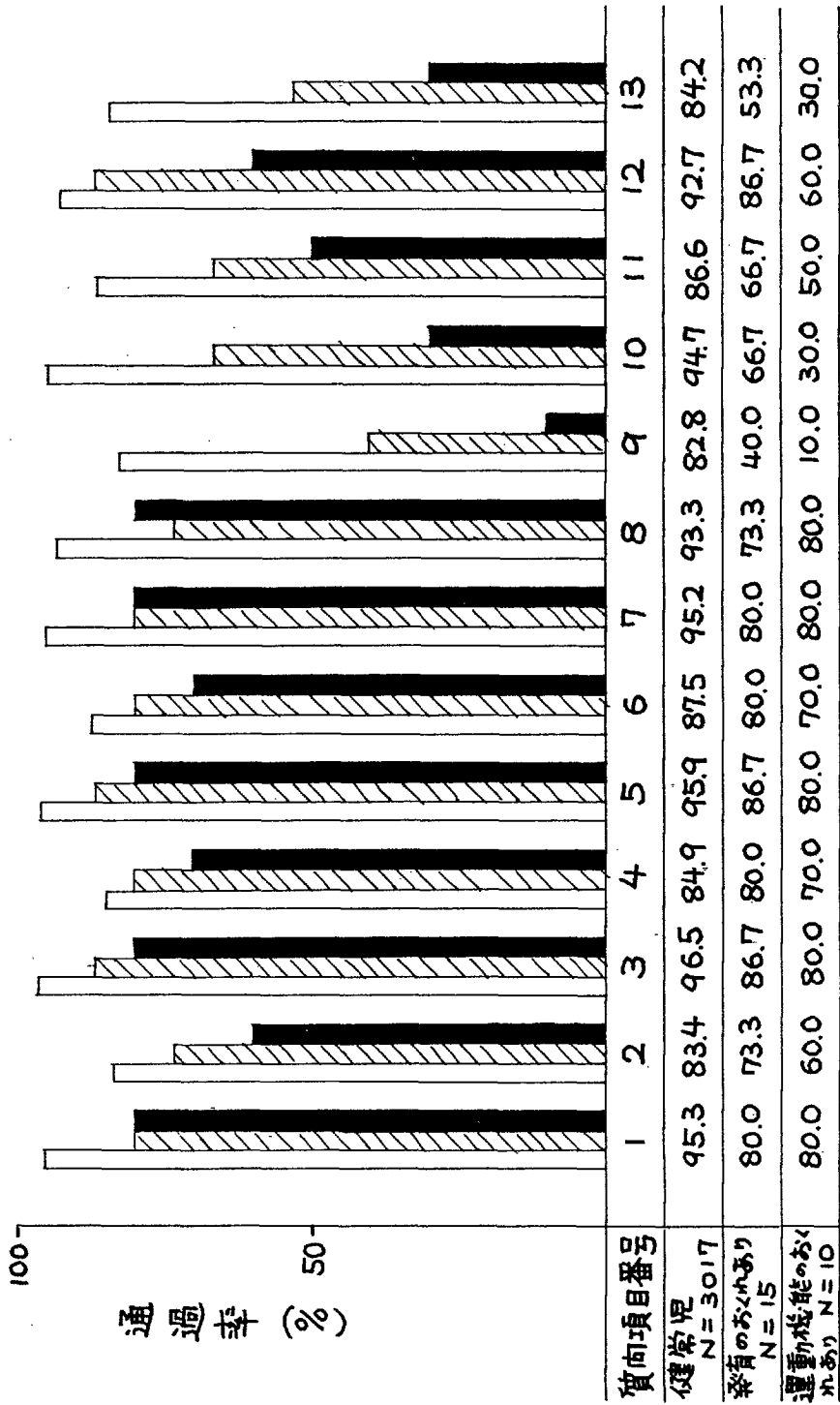


図4. 1歳後半(18カ月～23カ月)の発達
第1子と第2子の比較

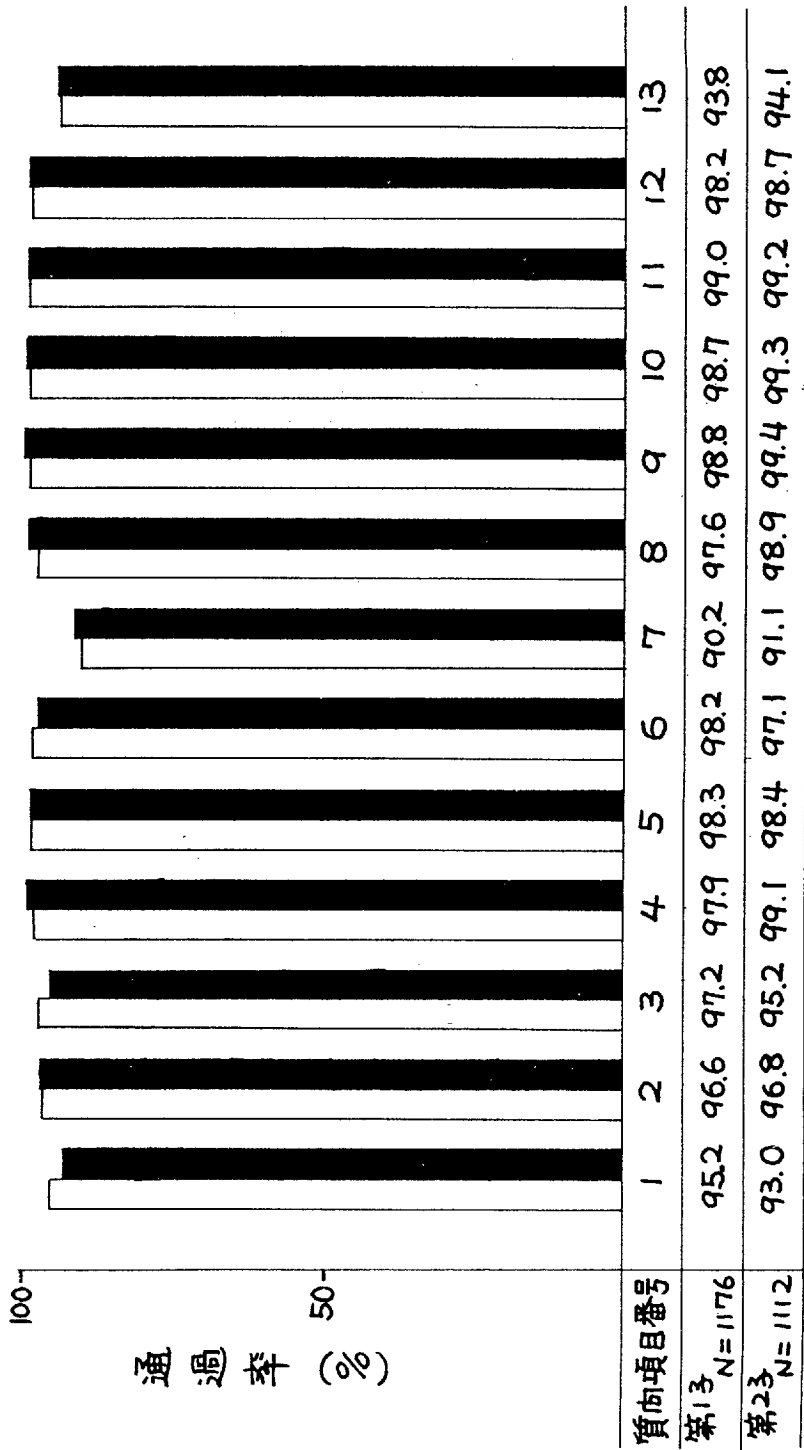


図5. 1歳後半(18カ月～23カ月)の発達
 昼間の保育者別の比較

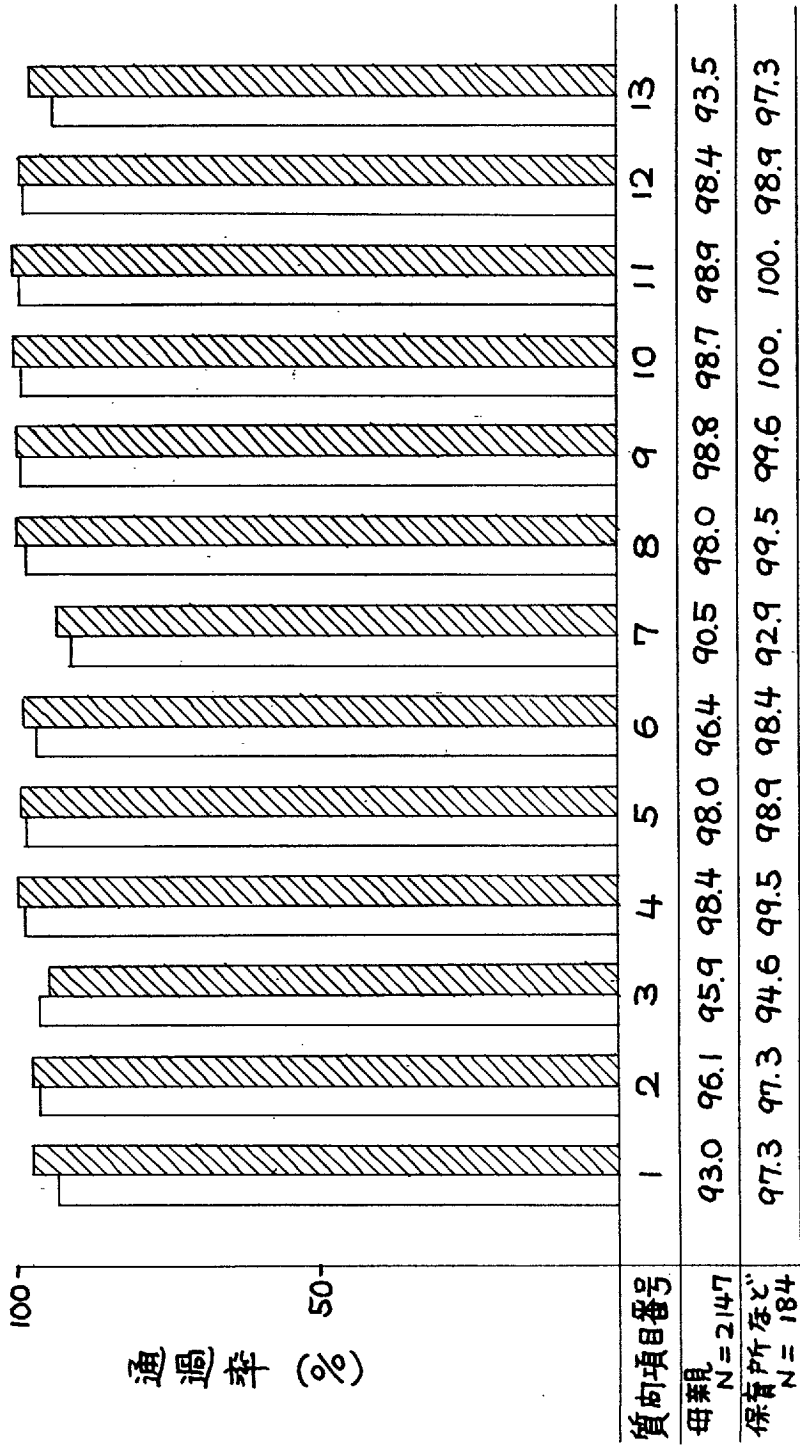


図6. 発達に関する調査 (18カ月～23カ月)

—— 健康児と疾病などのある児 ——

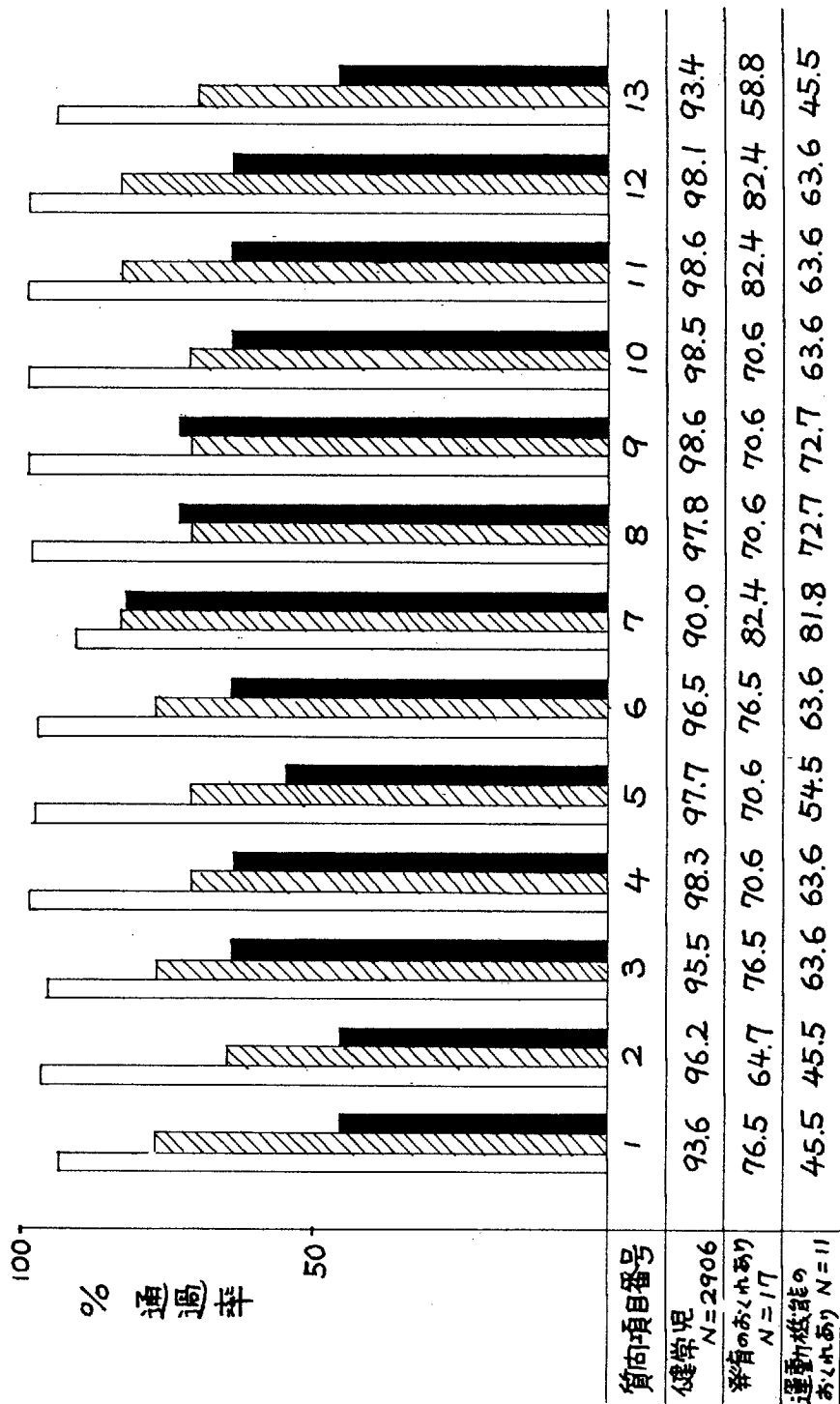
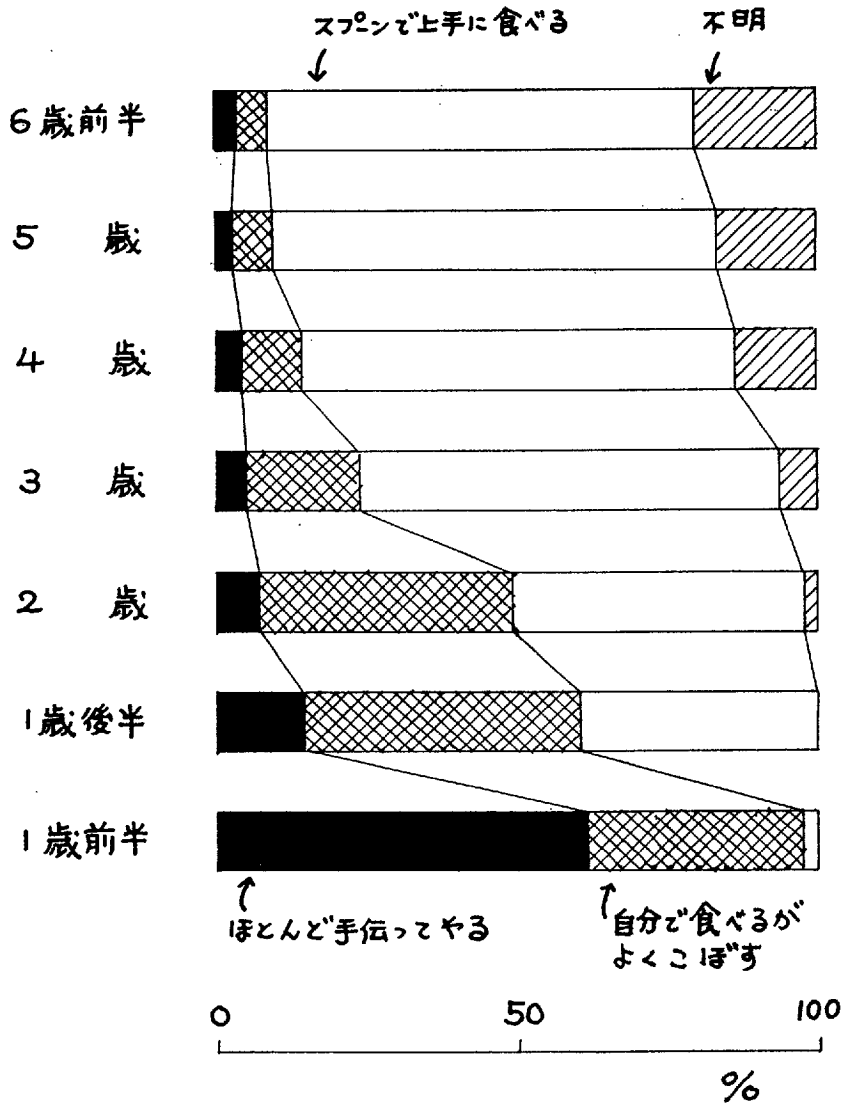


図7. 食事の自立状況の年齢別推移



男子用

3 カ月児健診を受けるお母さん方へ

乳児氏名		男・女	第 子	住 所	TEL
生年月日	年 月 日(満 月 日)	出 生 体 重	♀	父の名	母の名 年 令 ()才

今回のお子さんの妊娠中、お産、新生児期(生後28日間)のことで該当するものを○で囲んで下さい。

4. 誰が育児にあっていますか。

()

1. 妊娠中のことについて

- 1) 異常出血、腹痛等流産の危険があり治療を受けた。 なし あり
 - 2) 血圧が高いといわれた。 なし あり
 - 3) 尿の検査で異常があった。 なし あり
 - 4) その他気付いたことがあったら書いて下さい。
- ()

5. 現在のお子さんの状態について該当するものを○で囲んで下さい。

- 1) 音や声に対して反応しますか。 はい いいえ
 - 2) 泣き声以外に声を出しますか。 はい いいえ
 - 3) 手や足を元気に動かしますか。 はい いいえ
 - 4) お母さんの顔を見つめますか。 はい いいえ
 - 5) 動く物を目で追いますか。 はい いいえ
 - 6) お母さんが体にふれなくても、あやすと笑いますか。 はい いいえ
 - 7) 首はすわりましたか。 はい いいえ
 - 8) 腹ばいにして頭をもち上げますか。 はい いいえ
 - 9) ガラカラなどをすこしの間握っていますか。 はい いいえ
 - 10) 音のした方向に頭を動かしますか。 はい いいえ
 - 11) お乳を吐きますか。 吐かない 吐く
 - 12) 病気や、その他気付いたことがあれば書いて下さい。
- ()

2. お産について

- 1) 予定日はいつでしたか 年 月 日
 - 2) 予定日より3週間以上早く生まれました。 いいえ はい
 - 3) 予定日より2週間以上おくれた。 いいえ はい
 - 4) 帝王切開をした。 いいえ はい
(理由がわかれば書いて下さい。骨盤が小さいなど。)
 - 5) 吸引分娩だった。 いいえ はい
 - 6) 生まれてすぐには泣かなかった。 いいえ はい
 - 7) その他気付いたことがあれば書いて下さい。
(たとえば、羊水混濁があったなど)
- ()

3. 新生児期(生後28日未満)のことについて

- 1) 保育器にはいった。 いいえ はい
 - 2) 黄疸がつよく光線療法など治療を受けた。 いいえ はい
 - 3) お乳の飲みがわるかった。 いいえ はい
 - 4) けいれん(ひきつけ)があった。 いいえ はい
 - 5) チアノーゼ(口唇、手足が紫色になること)があった。 いいえ はい
 - 6) 生まれてすぐから母乳を飲ませた。 のませた のませなかった
 - 7) 今までにかかった病気やその他気づいたことがあったら書いて下さい。
- ()

6. お母さんのことについて

- 1) 育児のことについて相談できる人がいますか。 はい いいえ
 - 2) 身近な人(家族を含む)が育児に協力してくれますか。 はい いいえ
 - 3) 育児に疲れを感じますか。 感じない 感じる
 - 4) 子どものことが家の中や近所の人とよく話題になりますか。 はい いいえ
 - 5) ご主人とはご親せきでしたか。 いいえ はい
 - 6) その他、相談したいことがあれば書いて下さい。
- ()

神奈川県平塚保健所 3ヶ月児健康診査票

		パーセントイル		
現状	体重	g	()	診察所見
	身長	cm	()	
	頭囲	cm	()	
栄養	母乳	回		(1) 顔面
	人工	回 (1回)	ml	<input type="checkbox"/> 顔色 (貧血, 黄疸, チアノーゼ)
	乳以外のもの			<input type="checkbox"/> 顔ぼろ (ダウン, クレチン, その他)
	排便	日	回	<input type="checkbox"/> 眼 (眼脂, 流涙)
				<input type="checkbox"/> 耳 (耳介変形, 低位)
				<input type="checkbox"/> 口 (巨舌, 口蓋裂, 驚口蒼, 舌小帯)
<男子> (昭和55年調査)				(2) 頭部, 頸部
				<input type="checkbox"/> 形状 (高度な変形)
				<input type="checkbox"/> 大泉門 (閉鎖, 拡大, 閉鎖 × 拡大)
				<input type="checkbox"/> 軟頭蓋
				<input type="checkbox"/> 斜頸
				(3) 胸部
				<input type="checkbox"/> 形状 (ロート胸, 鳩胸, 著しい非対称)
				<input type="checkbox"/> 心音 (心雑音, 不整)
				<input type="checkbox"/> 呼吸音
				(4) 腹部
				<input type="checkbox"/> 肝 (病的なふれ方)
				<input type="checkbox"/> 脾 (")
				<input type="checkbox"/> 腹部腫瘤
				<input type="checkbox"/> ヘルニア (臍, そけい)
				(5) 外性器
				<input type="checkbox"/> 女兒 (外性器の異常)
				<input type="checkbox"/> 男子 (陰のう水腫)
				(停留嚢丸)
				(尿道下裂)
				(6) <input type="checkbox"/> 皮膚 (母斑, カフェオレ斑, 血管腫)
				<input type="checkbox"/> 湿疹 (頭部, 顔面, 体幹)
				(7) 脊柱, 四肢
				<input type="checkbox"/> 脊柱の異常 (彎曲, 脊椎破裂)
				<input type="checkbox"/> 上・下肢の異常
				<input type="checkbox"/> 先股脱の疑い
				(8) 運動機能
				<input type="checkbox"/> 定頭の程度 (未完, 不完全)
				<input type="checkbox"/> 筋トーン (亢進, 低下)
				(9) その他

診察結果	栄養評価	良	普通	不良	
	異常所見	無	有	内容 ()	
	<input type="checkbox"/> 要指導				<input type="checkbox"/> 事後措置 { 医療機関紹介, 乳幼児相談
	<input type="checkbox"/> 経過観察中 ()				整形外科, 要訪問

診査年月日

医師名

日常生理の相互関係

対象年齢 6カ月～1年5カ月

調査項目	傾向			
食餌摂取量 (食欲)	↑	↑	↓	↓
運動量 (活発・ふつう・おとなしい)	↑ ⊖	⊕ ↓	↑ ⊖	⊕ ↓
睡眠時間 (長・ふつう・短)	↑↓	↑↓	↑↓	↑↓
発育状態 (体重増加・カウプ°指教)	↑↓	↑↓	~ ↓	↑↓ ↓

日常生活の相互関係

年齢 6カ月～1年5カ月 ()内は人数

運動	食欲良 (81/47)	食欲少ない (47/35)
活発 (81+47)	<p>睡眠(時間) ~11 (34) 12~14 (39) 15~ (8)</p> <p>カウプ指数 ~15 16~18 19~</p>	<p>睡眠(時間) ~11 (25) 12~14 (17) 15~ (5)</p> <p>カウプ指数 ~15 16~18 19~</p>
おとなしい (47+33)	<p>睡眠(時間) ~11 (20) 12~14 (19) 15~ (8)</p> <p>カウプ指数 ~15 16~18 19~</p>	<p>睡眠(時間) ~11 (15) 12~14 (11) 15~ (7)</p> <p>カウプ指数 ~15 16~18 19~</p>

表1. 保育所での保育方針にみる
「健康・安全」の重視度

	計	1位	2位	3位	無回答
北海道 東北	138	106 (76.8)	28 (20.3)	1 (0.7)	3 (2.2)
九州	174	131 (75.3)	32 (18.4)	8 (4.6)	3 (1.7)

保育所数、()は%

表 2. 健康づくりのための重点領域 N = 保育所数 () %

	計	病気の予防 管理	運動など 健康増進	栄養食事	時になし	無回答
北海道 東北	138	16 (11.6)	98 (71.0)	9 (6.5)	7 (5.1)	8 (5.8)
九州	174	32 (18.4)	114 (65.5)	14 (8.0)	5 (2.9)	9 (5.2)

表 3. 健康づくりの方法 — 2歳未満児 (歩行がまだできないこども) の場合 —
(主な 3項目への複数回答)

N = 回答数 () %

	計	日光浴	外気浴	乾布まじつ	赤ちゃん体操	薄着	風からさけて 室内で
北海道 東北	138	50 (36.2)	47 (34.1)	7 (5.1)	12 (8.7)	54 (39.1)	—
九州	174	93 (53.4)	79 (45.4)	23 (13.2)	35 (20.1)	92 (52.9)	1 (0.6)

その他の回答・無回答を除く

表4. 健康づくりの方法 — 2歳未満児（歩行がまだできない子ども）の場合 —
 （主な3項目への複数回答）

N = 回答数 () %

	計	乾布まじっ	パイル遊び	薄着	散歩	運動遊び
北海道 東北	138	9 (6.5)	12 (8.7)	82 (59.4)	97 (76.3)	88 (63.8)
九州	174	22 (12.6)	43 (24.7)	126 (72.4)	136 (78.2)	128 (73.6)

その他の回答・無回答を除く

表5. 健康づくりの方法 — 2歳以上児の場合 —

（主な3項目への複数回答） N = 回答数 () %

	計	散歩	マラソン	球戯	なわとび	薄着	はだし	はだか	体操	ボール遊び
北海道 東北	138	97 (70.3)	45 (32.6)	6 (4.3)	43 (31.2)	72 (52.2)	38 (27.5)	4 (2.9)	64 (46.4)	13 (9.4)
九州	174	72 (41.4)	87 (50.0)	10 (5.7)	50 (28.7)	101 (58.0)	28 (16.1)	18 (10.3)	74 (42.5)	41 (23.6)

その他の回答・無回答を除く