

勤労婦人の母子保健に対する意識・行動に関する調査 その2 保健所3か月児健診時調査

伊藤 桂子* 相馬 悦代**

要約：3か月児健診時に母の就労の有無と結婚・出産年齢、初診・妊娠届出週数、母親教室受講、児栄養法を調査した結果、これらの保健行動は全体として就労者に問題が認められたが、その職種によって問題点は異なっていた。なお、父親の育児行動は妻就労者で核家族の場合に多かった。

見出し語：母の就労と保健行動、父の保育参加、祖父母との同居

研究方法：愛知県下4保健所の3か月児健診時に母の保健行動6項目（結婚・出産年齢、初診・妊娠届出週数、母親教室受講、児栄養法）、父の職業と育児行動、祖父母との同居について母親の就労状況との関連を調査した（表1）。

結果：①母親の就労状況をⅠ群（現在就業中）Ⅱ群（妊娠中^{妊娠後期}離職）、Ⅲ群（無職）に分けると、Ⅰ群に同居率が高い（表2）。

②Ⅰ群とⅡ群を職種別にみると（表3）、民間・パートは出産を前に離職するものが多い。

③結婚・出産はⅠ>Ⅱ>Ⅲの順に高齢（30歳以上）が多く、パート公務員で著しい（表45図12）。

④初診はⅠ<Ⅱ<Ⅲの順に遅い（妊娠12週以降）が、パート・民間・自営（Ⅰ・Ⅱ群）はⅢ群より遅い（表6・図3）。

⑤妊娠届出はⅠ>Ⅱ>Ⅲの順に遅い（妊娠20週以降）が、公務員だけは極めて早い（表7・図4）。

⑥母親教室の未受講（初産）はⅠ<Ⅲ<Ⅱの順で多いが、Ⅰ群の民間は特に多い（表8）。

⑦3か月児母乳保育率はⅠ<Ⅱ・Ⅲであるが、Ⅰ群では公務員は高く、民間では著しく低い。（表9・図5）

⑧父の保育参加率は、Ⅲ群に比しⅠ群が高い傾向にあるが、父公務員で高く、父自営が低い。なお核家族に高く、母方同居で著しく低い（表10）。

考察：就労者の母性保健行動は、専業主婦に比べ種々の問題点がみられるが、就労者もその職種（労働条件）、生活背景によって異なり、各々の条件に応じた保健指導が必要と考えられる。また当地域では、就労者の半数は出産までに離職をしており育児に専念する女性が8割を占めさらに就業継続者も祖父母との同居率が高く、育児・家事の補完をしている。

一方父親の育児行動は、妻就労者で核家族の

*愛知県総務部青少年婦人室
(Youth & Women's Affairs Office, Aichi Prefectural Government)

**愛知県美浜保健所
(Mihama Health Center, Aichi Prefecture)

場合に多いが、その程度は父の職業によって異なる。またその内容が、親として当然であると考えられる抱いたり、相手になることもしない父親の存在は現代指摘される親子のふれあい家庭教育のまずしさなどにつながるものとして改善していかなければならない。

なお、当調査対象は3か月児健診受診者であり、保健行動の一つをクリアーしているため、今後未受診者の調査を継続する。

表3. 母の職業内訳

	計	公務員	民間	パート	自営	農漁業	内職	不明
計	306	59	125	39	54	6	11	12
I	155	47 (79.7)	27 (21.6)	18 (46.2)	49 (90.7)	5 (83.3)	9 (81.8)	0 (0.0)
II	151	12 (20.3)	98 (78.4)	21 (53.8)	5 (9.3)	1 (16.7)	2 (16.7)	12 (100)

() は %

表4. 結婚年齢

	計	~19	20~24	25~29	30~34	35~	不明
計	779	39 (5.1)	438 (56.3)	247 (32.0)	33 (4.3)	8 (1.0)	12 (1.5)
I	155	6 (3.9)	76 (49.0)	62 (40.6)	6 (3.9)	4 (2.6)	1 (0.6)
II	151	5 (3.3)	89 (59.0)	45 (29.8)	7 (4.6)	0 (0.0)	5 (3.3)
III	473	28 (6.0)	273 (57.9)	142 (30.0)	20 (4.3)	4 (0.8)	6 (1.3)

() は %

表5. 出産年齢

	計	~19	20~24	25~29	30~34	35~	不明
計	779	9 (1.2)	160 (20.5)	386 (49.6)	180 (23.0)	35 (4.5)	9 (1.2)
I	155	1 (0.6)	24 (15.5)	67 (43.2)	53 (34.2)	9 (5.8)	1 (0.6)
II	151	2 (30.3)	29 (19.3)	81 (53.7)	28 (18.5)	7 (4.6)	4 (2.6)
III	473	6 (1.3)	107 (22.6)	238 (50.4)	99 (20.9)	19 (4.0)	4 (0.8)

() は %

表1. 調査対象 (期間 S.62.7~12)

	対象数	受診数	調査数	I	II	III
保健所	936	823 (87.9)	779 (94.7)	155 (19.9)	151 (19.4)	473 (60.7)
美浜・ 平田	514	447 (87.0)	418 (93.5)	96 (23.0)	95 (22.7)	227 (54.3)
津島・ 江南	422	376 (89.1)	361 (96.0)	59 (16.3)	56 (15.5)	246 (68.2)

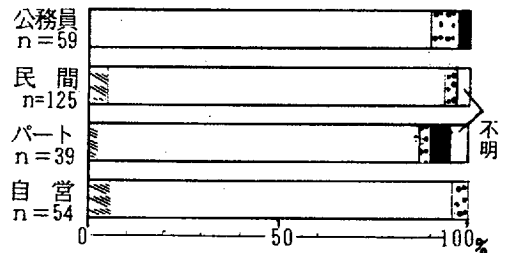
() は %

表2. 同居の状況

	計	父方	母方	核家族
計	779	298 (38.3)	30 (3.9)	449 (57.6)
I	155	76 (49.0)	12 (7.7)	66 (42.6)
II	151	54 (35.7)	6 (4.0)	90 (59.6)
III	473	167 (35.4)	13 (2.8)	293 (61.9)

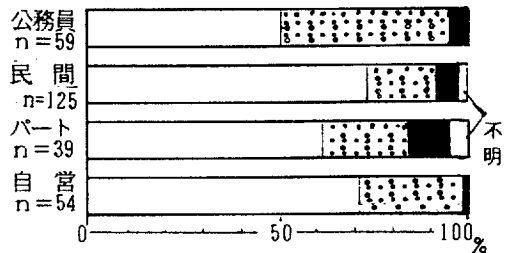
不明2名を含む () は %

図1. 結婚年齢 職業別 (I+II群)



10代 20代 30~34 35~

図2. 出産年齢 職業別 (I+II群)



20代 30~34 35~

表6. 初診時期(週)

	計	4~7	8~11	12~19	16~19	20~23	24~	不明
計	779	385 (49.3)	174 (22.3)	70 (9.0)	25 (3.2)	10 (1.3)	41 (0.5)	111 (14.2)
I	155	78 (51.7)	37 (23.9)	15 (9.7)	6 (3.9)	2 (1.2)	0 (0.0)	17 (11.0)
II	151	78 (50.3)	32 (21.2)	17 (11.3)	3 (2.0)	4 (2.6)	1 (0.7)	16 (10.5)
III	473	226 (48.4)	104 (22.2)	38 (8.2)	16 (3.4)	4 (0.9)	3 (0.6)	75 (16.5)

()は%

表7. 妊娠届出時期(週)

	計	~11	12~19	20~27	28~	不明
計	779	133 (17.1)	529 (67.9)	62 (8.0)	7 (0.9)	48 (6.2)
I	155	25 (16.1)	107 (70.9)	21 (13.5)	0 (0.0)	8 (5.2)
II	151	23 (15.2)	101 (65.2)	14 (9.3)	3 (2.0)	4 (2.6)
III	473	85 (18.0)	321 (67.9)	27 (5.7)	4 (0.8)	36 (7.6)

()は%

表8. 母親教室受講状況

受講	計	I	II	III	
初産	有	244 (77.0)	48 (78.7)	63 (75.0)	133 (77.3)
	無	73 (23.0)	13 (21.3)	21 (25.0)	39 (22.7)
経産	有	136 (29.5)	27 (28.7)	17 (25.4)	92 (29.6)
	無	322 (69.6)	66 (70.2)	50 (74.6)	206 (68.4)
計	779	155	151	473	

不明4名を含む ()は%

表10. 父の保育参加状況

父職業	計		公務員		会社員		自営		その他		父方と同居		母方と同居		核家族	
	I	II	I	II	I	II	I	II	I	II	I	II	I	II	I	II
実数	155	466	35	45	66	316	37	25	17	73	76	164	12	12	66	290
入浴	104 (67.1)	301 (64.6)	28 (80.0)	31 (68.9)	47 (71.2)	201 (63.6)	21 (56.8)	19 (76.0)	8 (47.1)	47 (64.4)	50 (65.8)	94 (57.3)	3 (25.0)	7 (58.3)	50 (75.8)	200 (69.0)
抱く・相手転	143 (92.3)	419 (89.9)	35 (100)	40 (88.9)	63 (95.5)	289 (91.5)	31 (83.8)	24 (96.0)	14 (82.4)	60 (82.2)	69 (90.8)	145 (88.4)	10 (83.3)	9 (75.0)	63 (95.5)	265 (91.4)
おむつ交換	82 (52.9)	243 (52.1)	25 (71.4)	31 (68.9)	35 (53.0)	160 (50.6)	14 (37.8)	12 (48.0)	8 (47.0)	38 (52.1)	41 (53.9)	82 (50.0)	3 (25.0)	5 (41.7)	37 (56.1)	156 (53.8)
爪切り	30 (19.4)	65 (13.9)	10 (28.6)	12 (26.7)	13 (19.7)	39 (12.3)	4 (10.8)	2 (8.0)	3 (17.6)	12 (16.4)	13 (19.4)	23 (13.9)	1 (8.3)	0 (0.0)	16 (24.2)	42 (14.5)

()は%

図3. 初診時期 職業別 (I+II群)

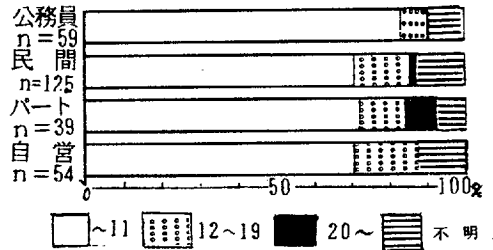


図4. 妊娠届出時期 職業別 (I+II群)

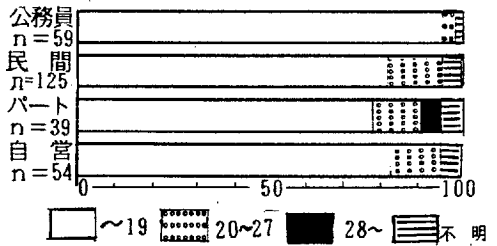
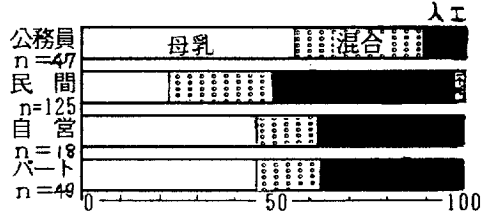


表9. 3か月時栄養法

	計	母乳	混合	人工
計	779	377 (48.4)	178 (22.8)	221 (28.5)
I	155	69 (44.5)	39 (25.2)	46 (29.7)
II	151	76 (50.3)	47 (31.1)	28 (18.5)
III	473	227 (49.0)	91 (19.5)	146 (31.3)

不明3名を含む ()は%

図5. 栄養法 職業別 (I群)





検索用テキスト OCR(光学的文字認識)ソフト使用

論文の一部ですが、認識率の関係で誤字が含まれる場合があります



要約:3 か月児健診時に母の就労の有無と結婚・出産年齢、初診・妊娠届出週数、母親教室受講、児栄養法を調査した結果、これらの保健行動は全体として就労者に問題が認められたが、その職種によって問題点は異なっていた。なお、父親の育児行動は妻就労者で核家族の場合に多かった。