

浦和市の乳児健診の受診状況調査

阿部恒保, 手嶋力男*

見出し：乳児健診、個別検診、集団検診、

要約：浦和市の乳児健診の実状を母子手帳をもとに聞き取り調査を実施して、検診回数、月令別の検診率等を求め、希望の検診形態が個別か集団か、およびその理由を調査した。

調査方法：浦和市の乳児健診は、4ヵ月、1才6ヵ月に医療機関に委託され、一部市からの補助もあり個別で実施されている。「健康審査表」が市の保健センターに集められ受診結果および、問診上に問題があれば二次検診として呼び出して小児科医が検診するシステムになっている。そこで検診の実状と、集団健診と個別健診に対しての市民の意識を知る目的で調査を実施した調査方法：DPT接種に会場に来た児に、母子手帳を参考にして保健婦による聞き取りで調査をした。調査時期は昭和63年9、10、11月である。

結果：対象は2才から6才3ヵ月まで男女ほぼ同数の500名であった（表1）。因みに浦和市の年間出生は約4200人である。2才までの状況について集計した。

健診の受診回数は1回から最高14回まで平均5回（図1）。

受診の場所は月齢1ヵ月のほぼ100%が個別でその他でも88%が個別で健診を受けていた。

（図3）、「何処で受診したいか？」の質問には36%が集団を希望していた。また調査時の年齢が上の方ほどその希望は強かった（表3。希望する理由については、表4、5のとおりである。

月齢別受診率では（図2、表2）1、3と4、6、12ヵ月、1才6ヵ月が高頻度であった。

3、4ヵ月を合わせて約90%であった。集団を希望する理由としての、皆と比較できる、連れ立っていける、皆と話し合えるなどが理由としてあげられているのは興味深い考察；浦和市の乳児健診の状況と市民の希望を知る目的で調査した。

1) 調査数は、男260、女240計500名であった。

2) 月齢別受診率は1(98%), 3, 4(計90%), 6(48%), 12(51%), 18(81%) ヵ月に多かった。

* 浦和市医師会

3) 受診回数は平均5回であった。

4) 乳児健診は88%が個別健診であった。これは、市の補助が個別に委託されている浦和市の事情によるものであろう。

5) 36%が集団検診を希望していた。これは、その理由とてらして興味ある数字である

6) 個別健診選択の理由は、何時ものかかりつけ、自分の都合に合わせられる、などであった。時間的に、距離的に便利であることを指しているであろう。

7) 集団健診選択の理由は、料金の点を除けば皆と、他人と接触する利点を挙げているのは興味深い。

表2 月令別受診率

月令	1	2	3	4	5	6	7	8
%	97.6	11.4	51.2	53.6	8.4	47.6	13.2	7.8
月令	9	10	11	12	~	18	~	24
%	24.8	13.0	6.2	50.8	3.2	80.8	3.6	21.4

図3 受診医療機関

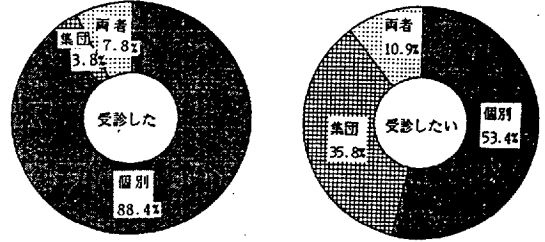


表3 希望する医療機関

	3才0歳下	3才0歳上	平均
個別がよい	58.4%	44.9%	53.4%
集団がよい	31.7%	42.7%	35.8%
どちらでも	9.9%	12.4%	10.9%

表1 調査数

年令	2才~		3才~		計	
	2才5月	2才11月	3才5月	3才8月~	名	%
男	100	66	47	47	260	52.0
女	102	47	46	45	240	48.0
計	202	113	93	92	500	100.0

図1 受診回数

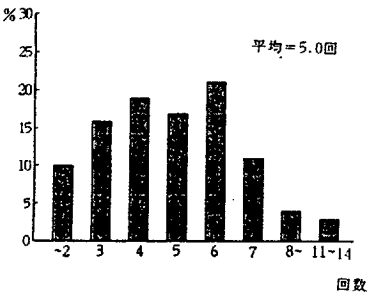


図2 月令別受診率

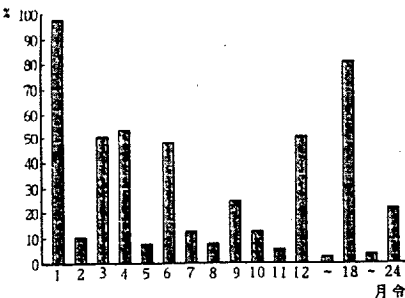


表4 医療機関を選択する理由

【個別がよい】

- 1) いつもかかりつけだから ……74.9%
 - 2) 自分の都合にあわせられるから ……50.9%
 - 3) その先生を信用しているから ……22.5%
 - 4) ついでに薬をもらえるから ……20.2%
 - 5) 病気でいったついでに受けた ……15.0%
- * 近いので
 - * よく診てくれる、いろいろ質問ができる
 - * 病気をもっているの

表5 医療機関を選択する理由

【集団がよい】

- 1) 料金がやすい ……38.5%
 - 2) 皆と連れ立っていきやすい ……31.8%
 - 3) 病気がうつる心配がない ……23.5%
 - 4) 保健婦が親切 ……16.2%
 - 5) 他の人と話ができる ……15.1%
- * 他の子供と比較できる
 - * 距離が近い
 - * 日、時がきまっている

↓ 検索用テキスト OCR(光学的文字認識)ソフト使用 ↓
論文の一部ですが、認識率の関係で誤字が含まれる場合があります

要約:浦和市の乳児健診の実状を母子手帳をもとに聞き取り調査を実施して、検診回数、月令別の検診率等を求め、希望の検診形態が個別か集団か、およびその理由を調査した。